

# STRAVSKÉ ZAHRADY

CHITEKTONICKÁ STUDIE II

2022 / 06





# SITUACE - ARCHITEKTONICKÁ



- KATASTRÁLNÍ MAPA
- HRANICE ŘEŠENÉHO ÚZEMÍ
- NAVRŽENÉ BUDOVY
- DOPRAVA V KLIDU
- DOPRAVA
- ZELENĚ
- VODNÍ PLOCHA

## ZASTAVĚNÁ PLOCHA

SO-O	4750 m <sup>2</sup>
SO-X	1300 m <sup>2</sup>
SO-Y	1300 m <sup>2</sup>
SO-Z	1250 m <sup>2</sup>

## PODLAŽNOST

SO-O	8NP
	2-2P
SO-X	8NP
SO-Y	8NP
	2PP
SO-Z	8NP
	1PP

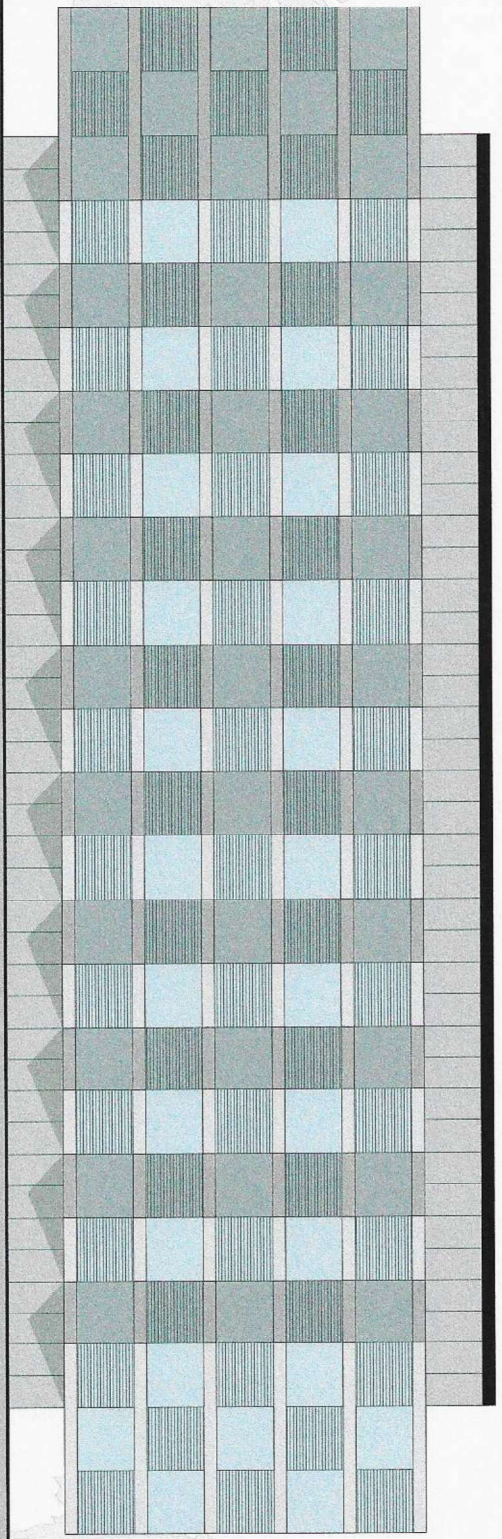
## POČET BYTŮ A PARKOVÁNÍ

	BYTY (ks)	KOMERCE (m <sup>2</sup> )	STÁNÍ (ks)	KOLE
SO-O	307	2800	371	209
SO-X	0	7500	161	0
SO-Y	103	0	113	60
SO-Z	80	0	87	70
<b>CELKEM</b>	<b>490</b>	<b>10300</b>	<b>732</b>	<b>339</b>

Technická studie, řešená dle požadavků a předpokladů zřizovatele. Všechny údaje jsou orientační a mohou být změněny bez předvarování.



+36.300
12 12.NP
+33.000
11 11.NP
+29.700
10 10.NP
+26.400
9 9.NP
+23.100
8 8.NP
+19.800
7 7.NP
+16.500
6 6.NP
+13.200
5 5.NP
+9.900
4 4.NP
+6.600
3 3.NP
+3.300
2 2.NP
±0.000
1 1.NP
-3.300
-1 1.PP
-6.600
-2 2.PP
-9.900
-3 3.PP
-13.200
-4 4.PP
-16.500
-5 5.PP



TOTO DÍLO JE CHRÁNĚNO AUTORSKÝM ZÁKONEM 127/2000 SB. VE ZNĚNÍ POZDEŠÍCH PŘEDPISŮ.

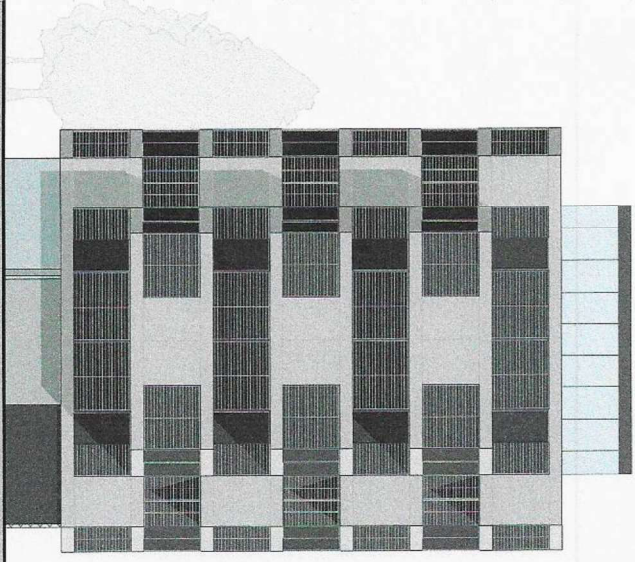


+36,300
12.12.NP
+33,000
11.11.NP
+29,700
10.10.NP
+26,400
9.9.NP
+23,100
8.8.NP
+19,800
7.7.NP
+16,500
6.6.NP
+13,200
5.5.NP
+9,900
4.4.NP
+6,600
3.3.NP
+3,300
2.2.NP
±0,000
1.1.NP
-3,300
-1.1.PP
-6,600
-2.2.PP
-9,900
-3.3.PP
-13,200
-4.4.PP
-16,500
-5.5.PP

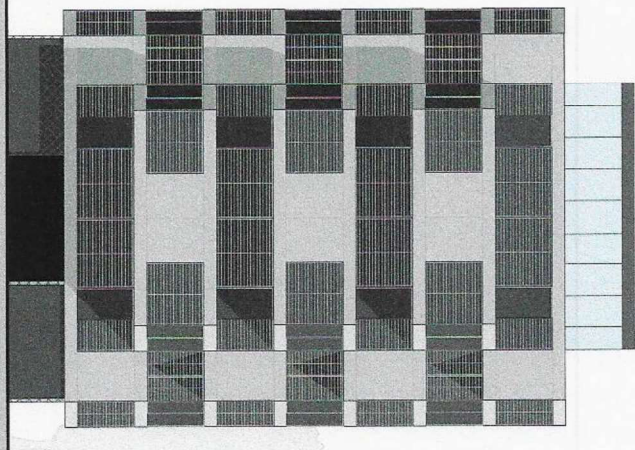
+36,300
12.12.NP
+33,000
11.11.NP
+29,700
10.10.NP
+26,400
9.9.NP
+23,100
8.8.NP
+19,800
7.7.NP
+16,500
6.6.NP
+13,200
5.5.NP
+9,900
4.4.NP
+6,600
3.3.NP
+3,300
2.2.NP
±0,000
1.1.NP
-3,300
-1.1.PP
-6,600
-2.2.PP
-9,900
-3.3.PP
-13,200
-4.4.PP
-16,500
-5.5.PP

+36,300
12.12.NP
+33,000
11.11.NP
+29,700
10.10.NP
+26,400
9.9.NP
+23,100
8.8.NP
+19,800
7.7.NP
+16,500
6.6.NP
+13,200
5.5.NP
+9,900
4.4.NP
+6,600
3.3.NP
+3,300
2.2.NP
±0,000
1.1.NP
-3,300
-1.1.PP
-6,600
-2.2.PP
-9,900
-3.3.PP
-13,200
-4.4.PP
-16,500
-5.5.PP





+36,300	+36,300
12 12.NP	12 12.NP
+33,000	+33,000
11 11.NP	11 11.NP
+29,700	+29,700
10 10.NP	10 10.NP
+26,400	+26,400
9 9.NP	9 9.NP
+23,100	+23,100
8 8.NP	8 8.NP
+19,800	+19,800
7 7.NP	7 7.NP
+16,500	+16,500
6 6.NP	6 6.NP
+13,200	+13,200
5 5.NP	5 5.NP
+9,900	+9,900
4 4.NP	4 4.NP
+6,600	+6,600
3 3.NP	3 3.NP
+3,300	+3,300
2 2.NP	2 2.NP
±0,000	±0,000
1 1.NP	1 1.NP
-3,300	-3,300
-1 1.PP	-1 1.PP
-6,600	-6,600
-2 2.PP	-2 2.PP
-9,900	-9,900
-3 3.PP	-3 3.PP
-13,200	-13,200
-4 4.PP	-4 4.PP
-16,500	-16,500
-5 5.PP	-5 5.PP

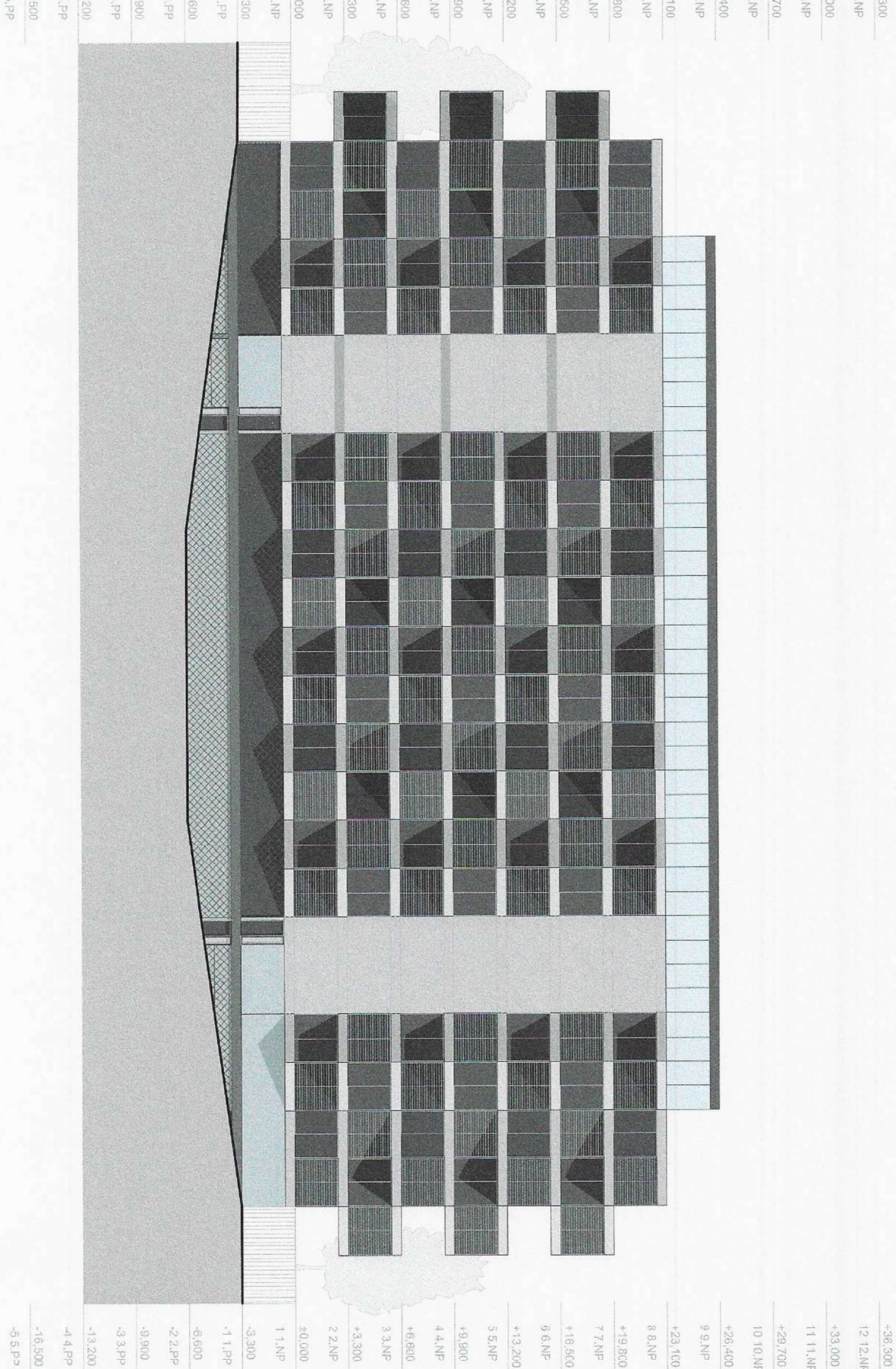


+36,300	+36,300
12 12.NP	12 12.NP
+33,000	+33,000
11 11.NP	11 11.NP
+29,700	+29,700
10 10.NP	10 10.NP
+26,400	+26,400
9 9.NP	9 9.NP
+23,100	+23,100
8 8.NP	8 8.NP
+19,800	+19,800
7 7.NP	7 7.NP
+16,500	+16,500
6 6.NP	6 6.NP
+13,200	+13,200
5 5.NP	5 5.NP
+9,900	+9,900
4 4.NP	4 4.NP
+6,600	+6,600
3 3.NP	3 3.NP
+3,300	+3,300
2 2.NP	2 2.NP
±0,000	±0,000
1 1.NP	1 1.NP
-3,300	-3,300
-1 1.PP	-1 1.PP
-6,600	-6,600
-2 2.PP	-2 2.PP
-9,900	-9,900
-3 3.PP	-3 3.PP
-13,200	-13,200
-4 4.PP	-4 4.PP
-16,500	-16,500
-5 5.PP	-5 5.PP



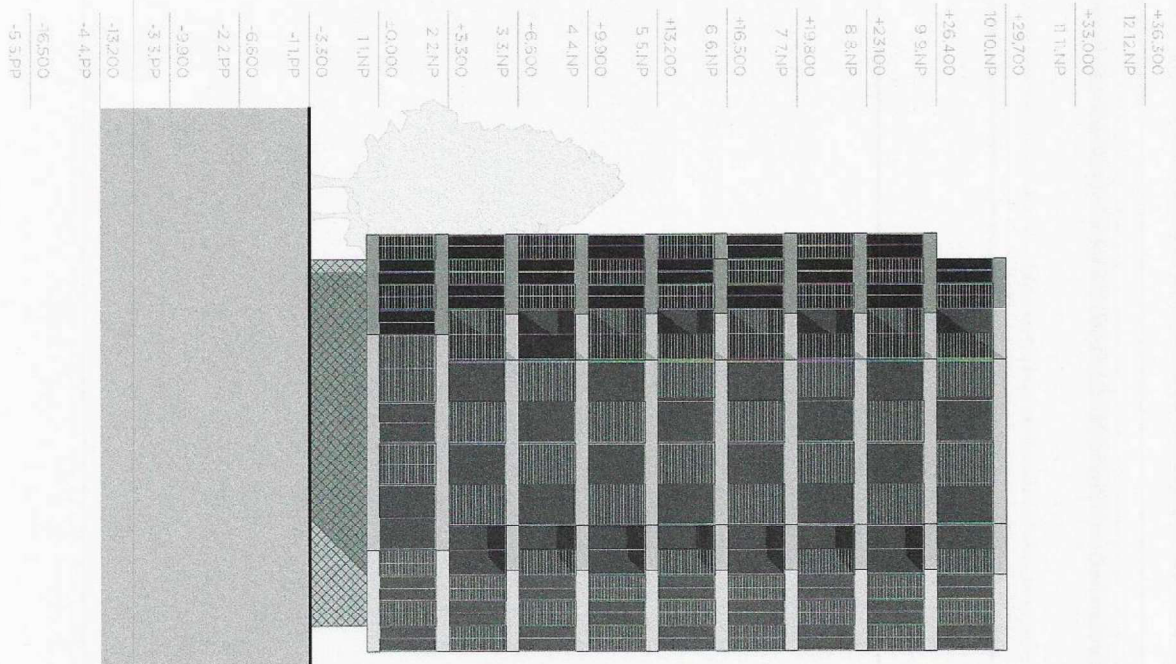
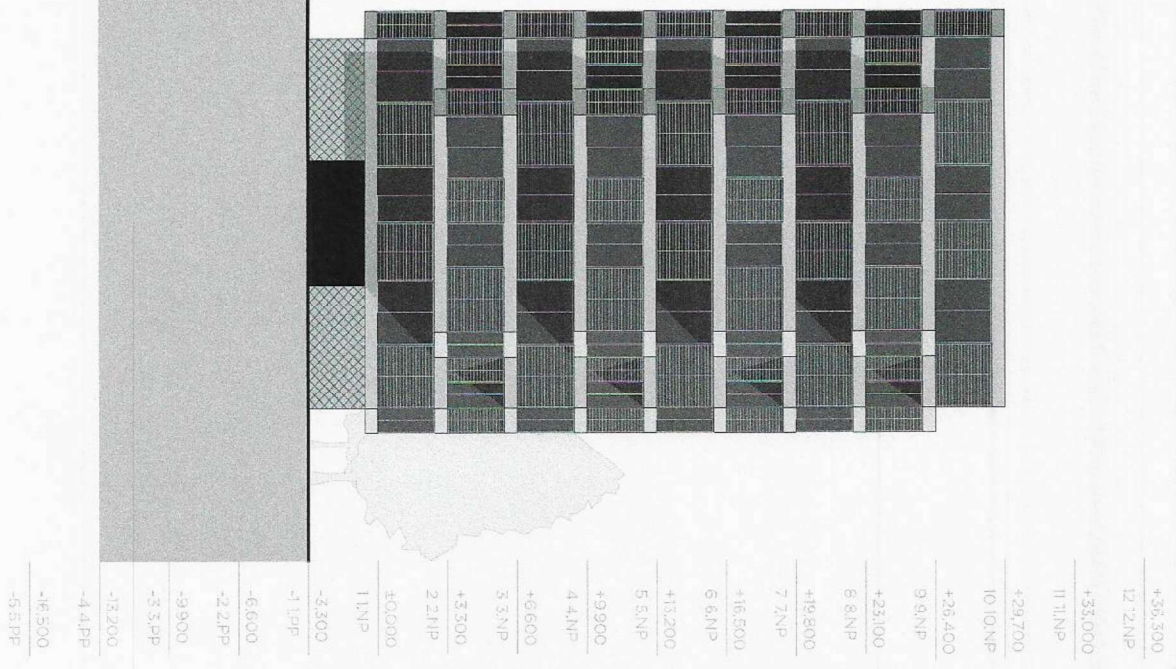




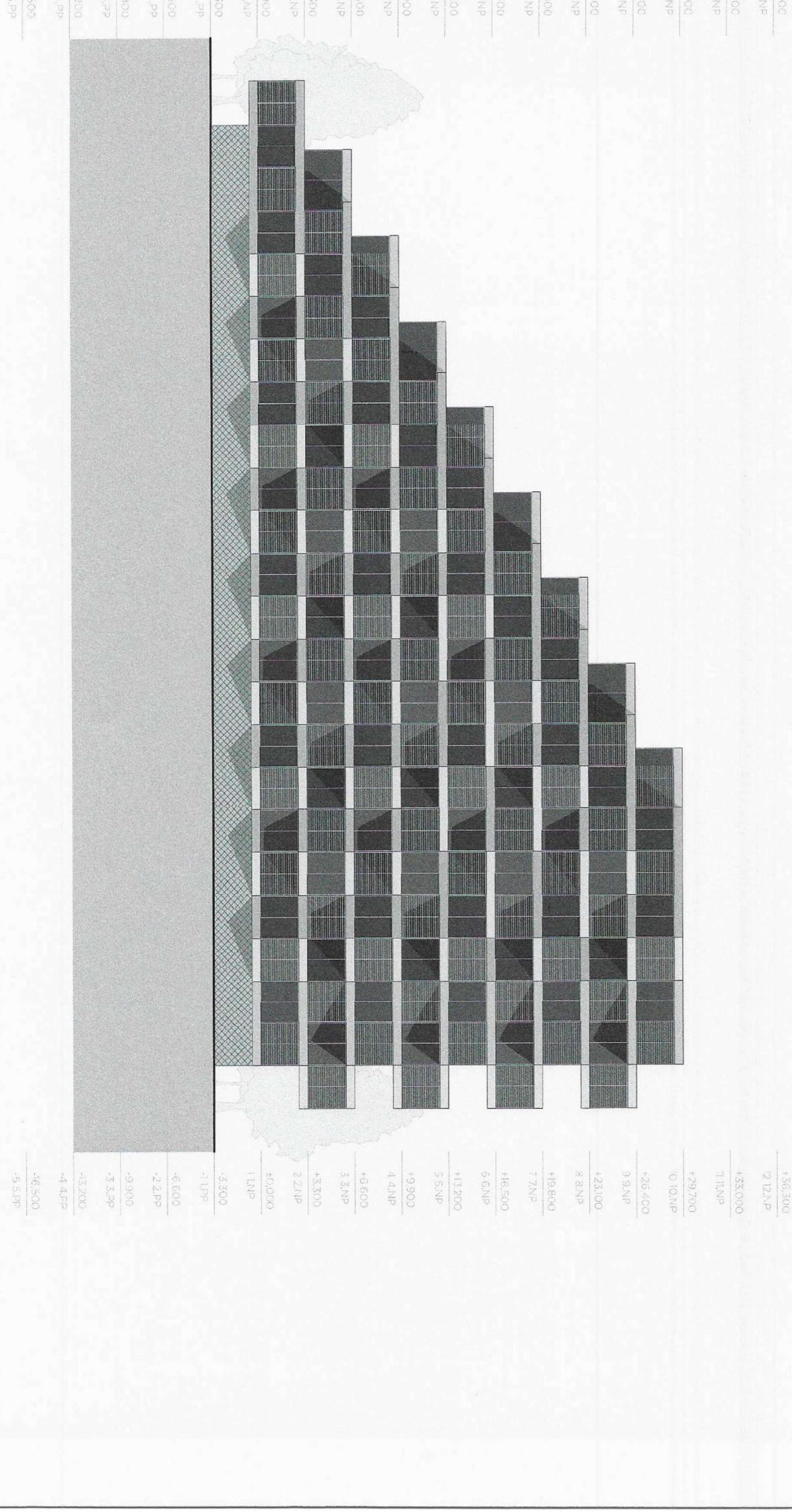


TOČO DILU JE CHYBAJÚCO AUTORSKÝM ZÁKONOM 12/2016 SR V ZNENÍ POZDĚSICH PŘEDNÍM.



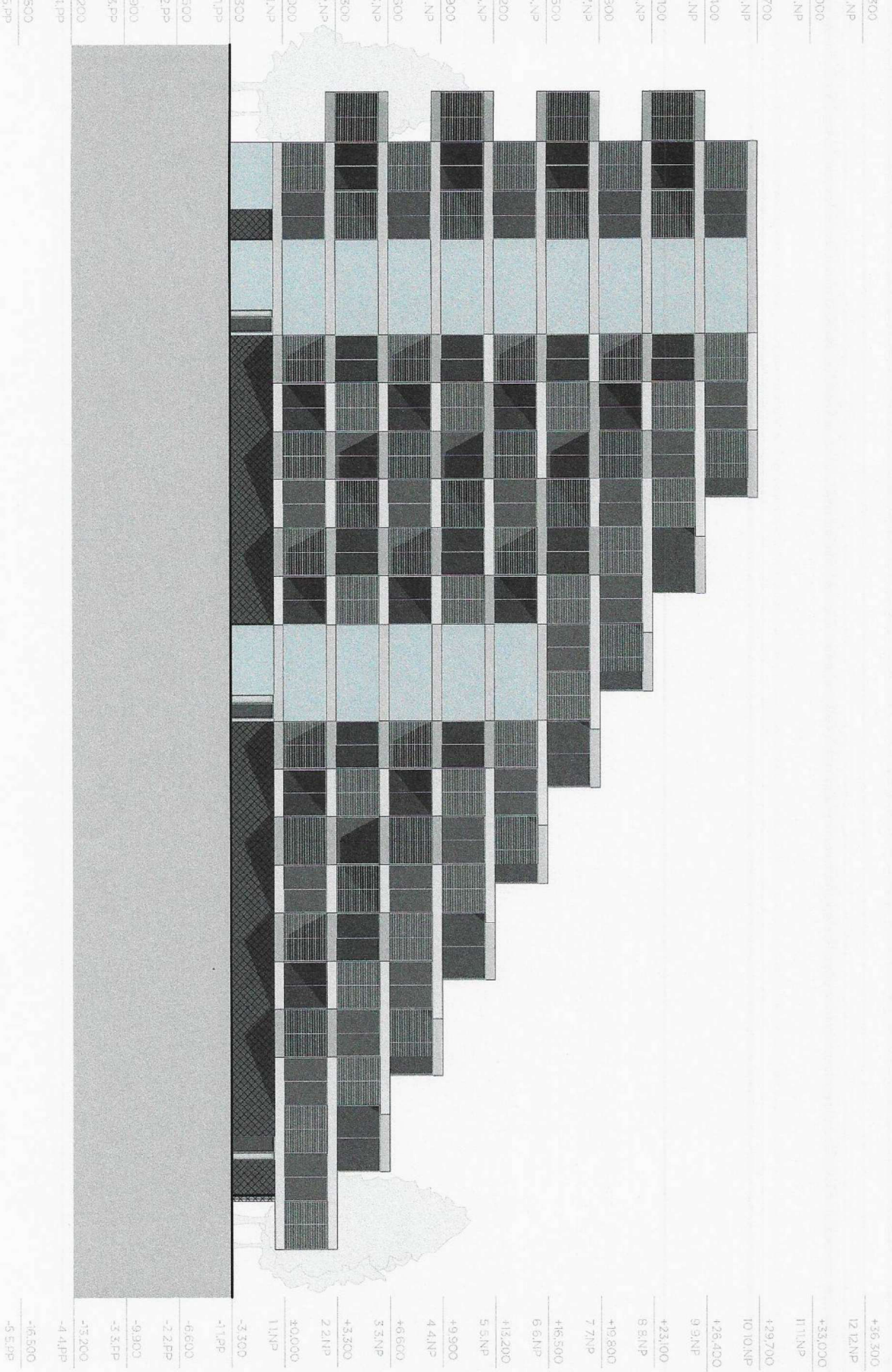






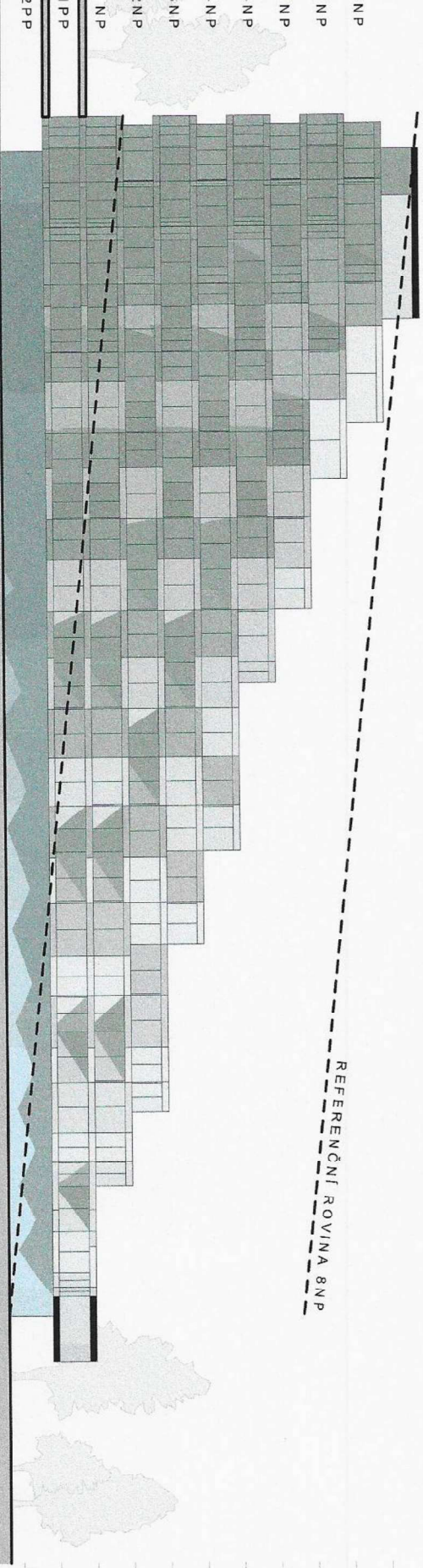
ЧТО ДИО ЈЕ ОБЈАВЉЕНО АУТОРСКИМ ЗАКОНИМА ЧЛ. 27/2001 СР ВЕШТЕЊИМ ПОСРЕДНИКА ПРЕНЕМА





Architectural rendering of a building facade with a grid of windows and balconies.

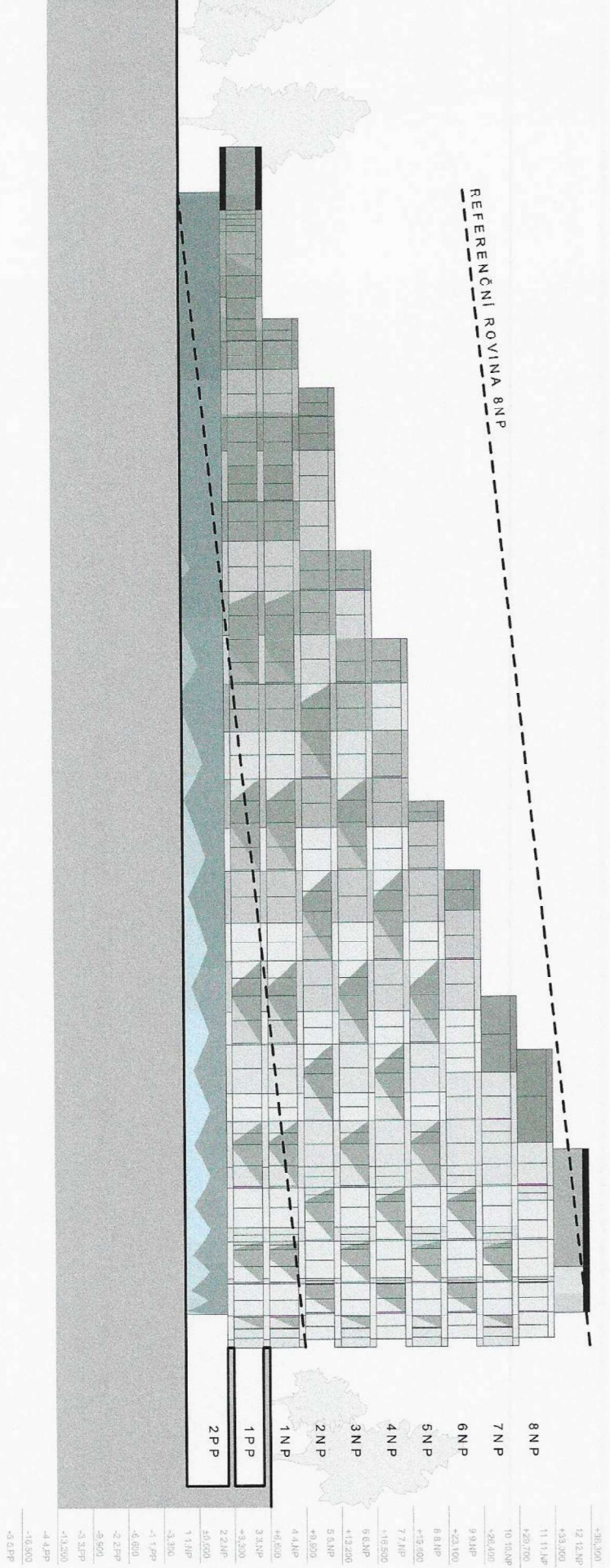




REFERENČNI ROVINA 8NP

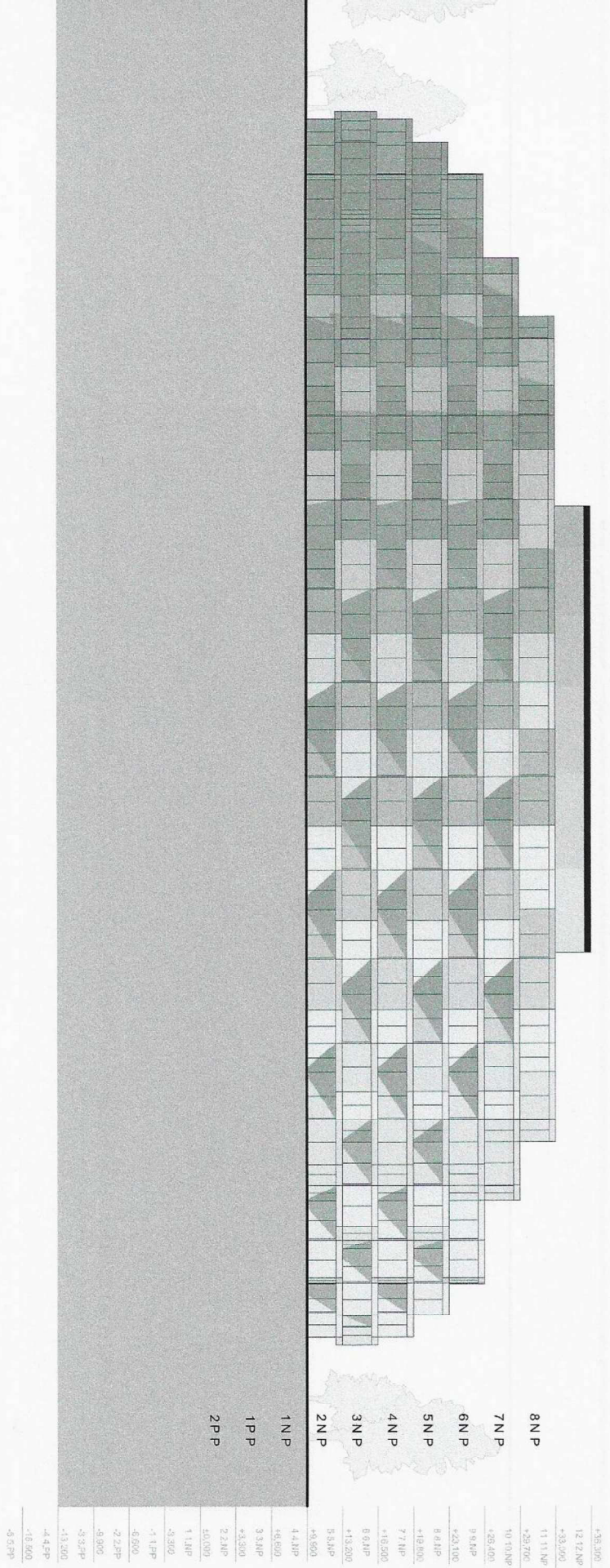
- +36.300
- 12 12.NP
- +38.000
- 11 11.NP
- +29.700
- 10 10.NP
- +20.400
- 9 9.NP
- +23.100
- 8 8.NP
- +19.800
- 7 7.NP
- +18.500
- 6 6.NP
- +13.200
- 5 5.NP
- +9.200
- 4 4.NP
- +6.600
- 3 3.NP
- +3.300
- 2 2.NP
- +0.000
- 1 1.NP
- 3.300
- 1 1.NP
- 6.600
- 2 2.NP
- 9.900
- 3 3.NP
- 13.200
- 4 4.NP
- 16.500
- 9 9.NP





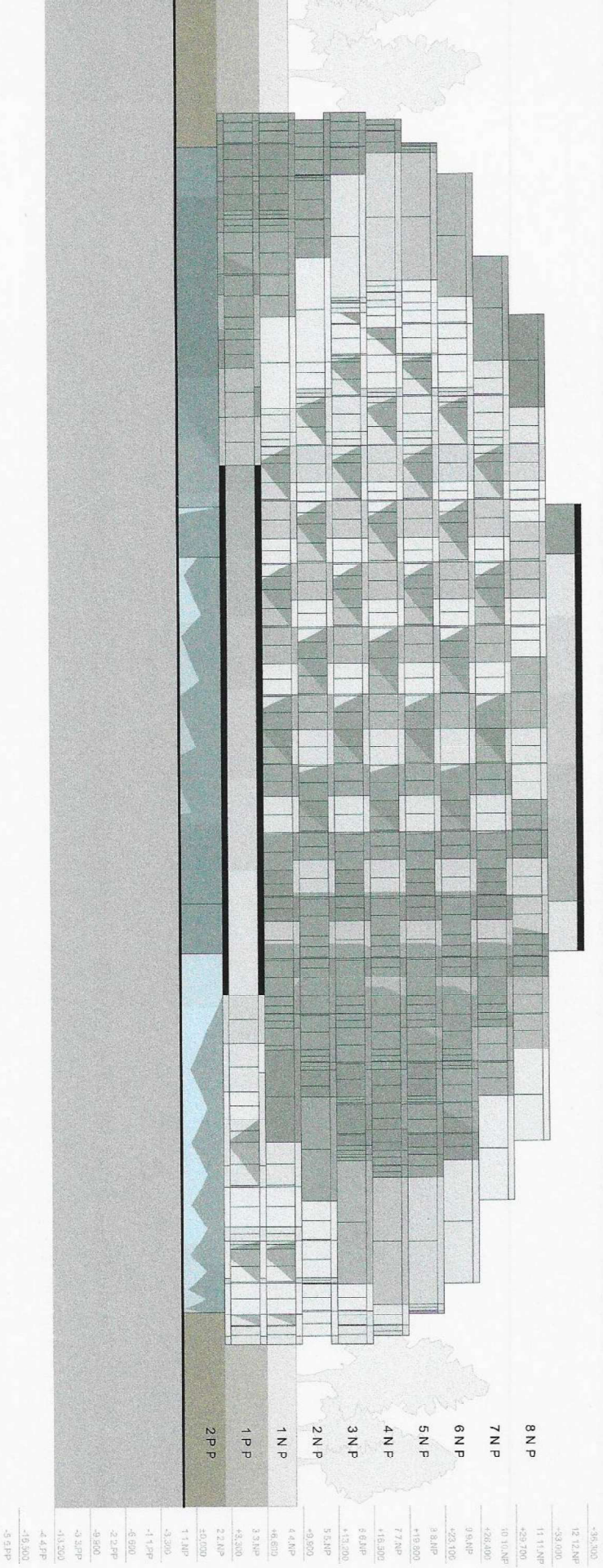
TOTO DILÓ JE CHARAKTERO AUTOROVKY ZAKCENI 121/200 SB. VEZNEH/ POZEBNICH MESTRO.





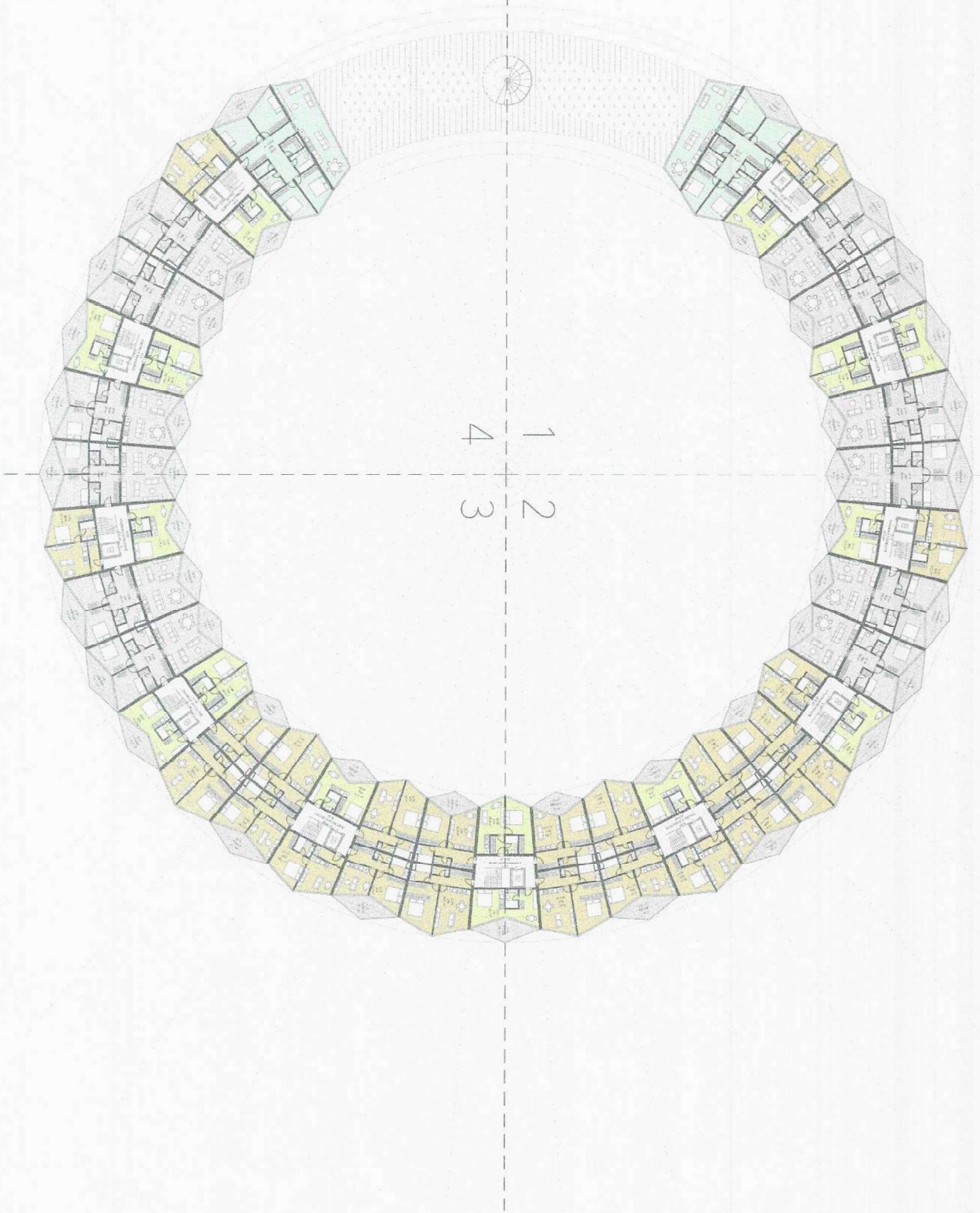
TOTO OBLIK JE CHRANJENO AVTORSKIM ZAKONOM 13/1200/SB, VE ZNENI MOZDELSICH PREDKISLO



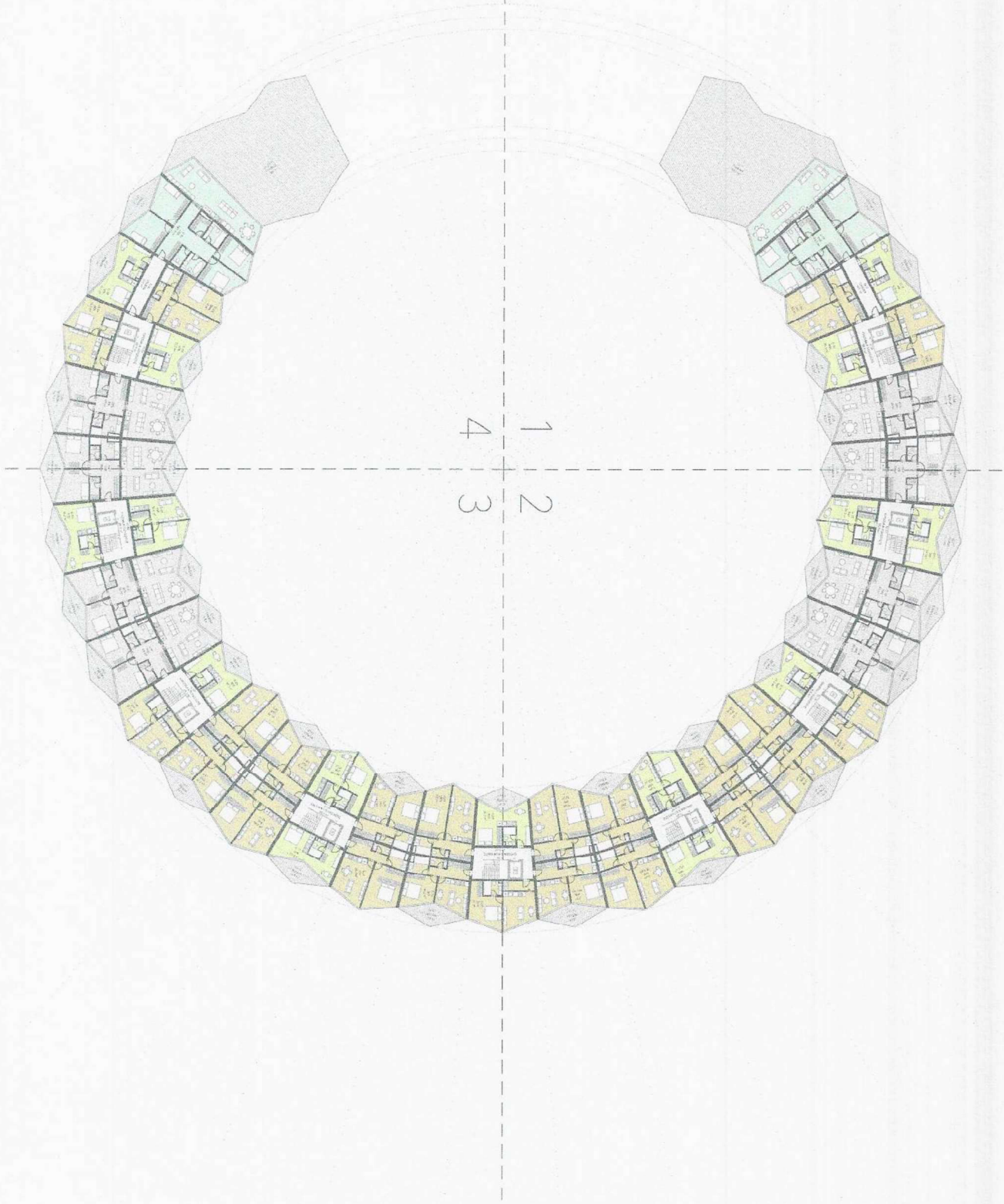


TOTO NÍČ JE CHARAKTERISTICKÁ ZÁKONBA 1:200 SB. VEZNEŇI POZEMSKÝCH PŘEDMĚTŮ

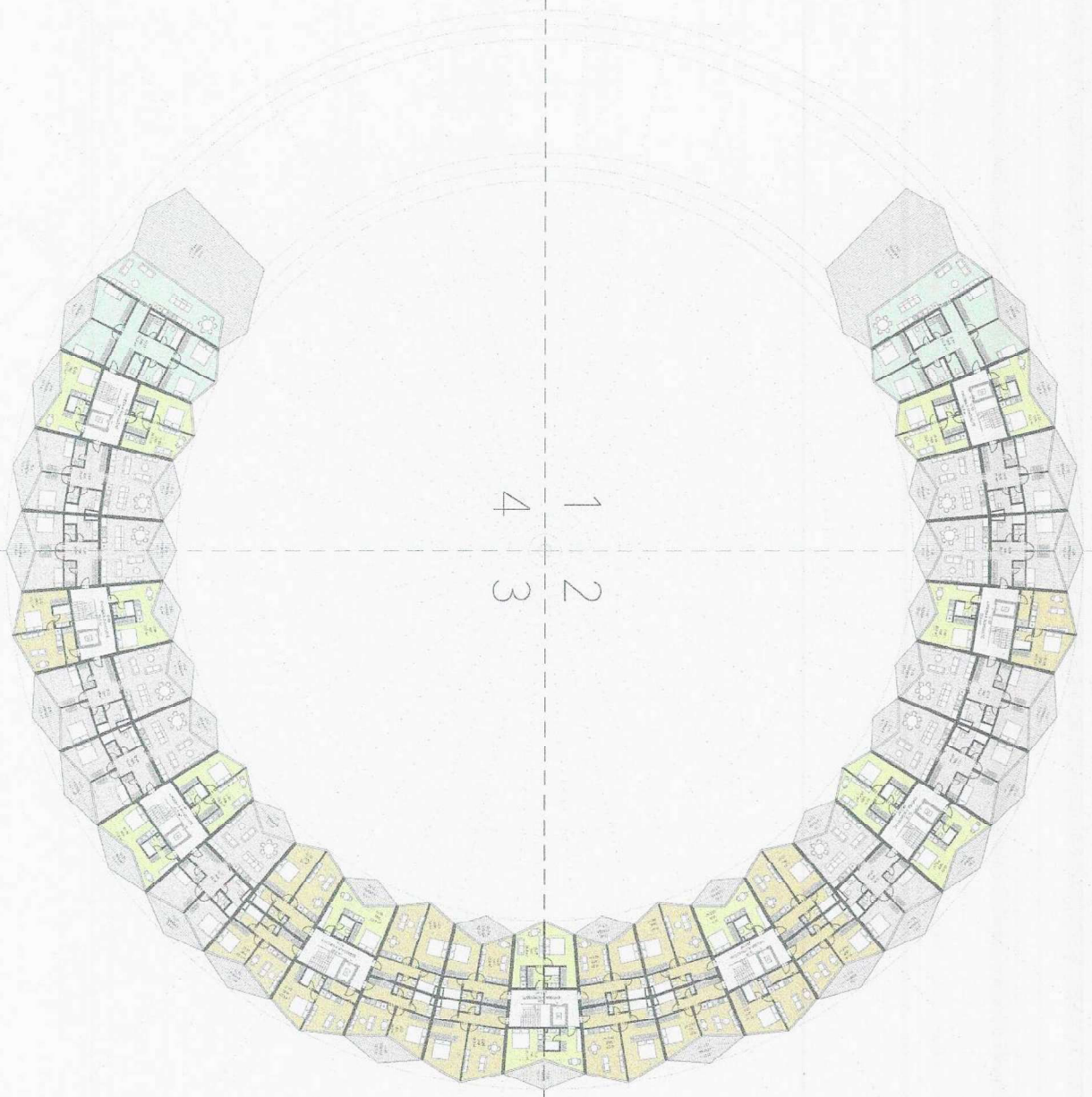




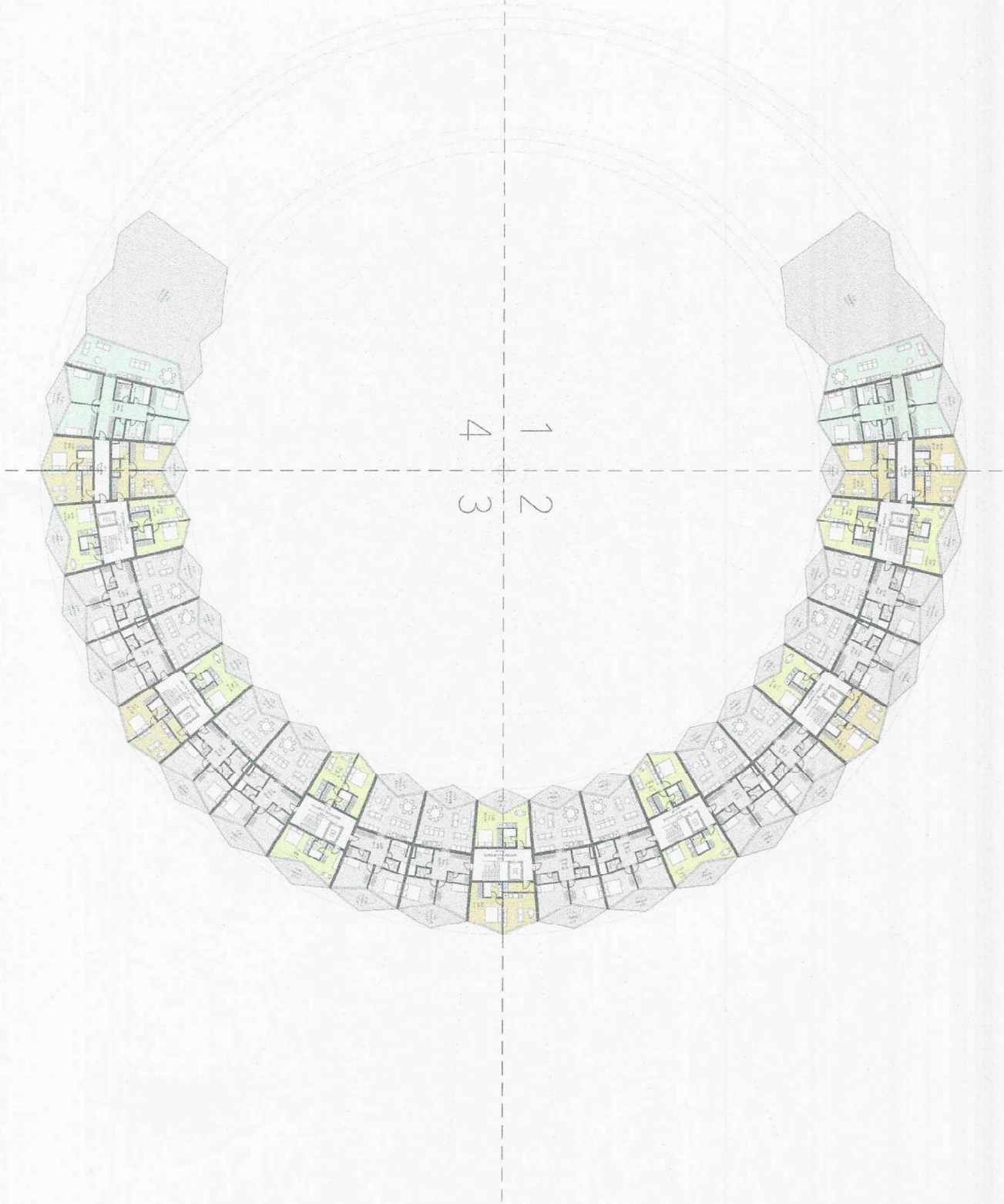




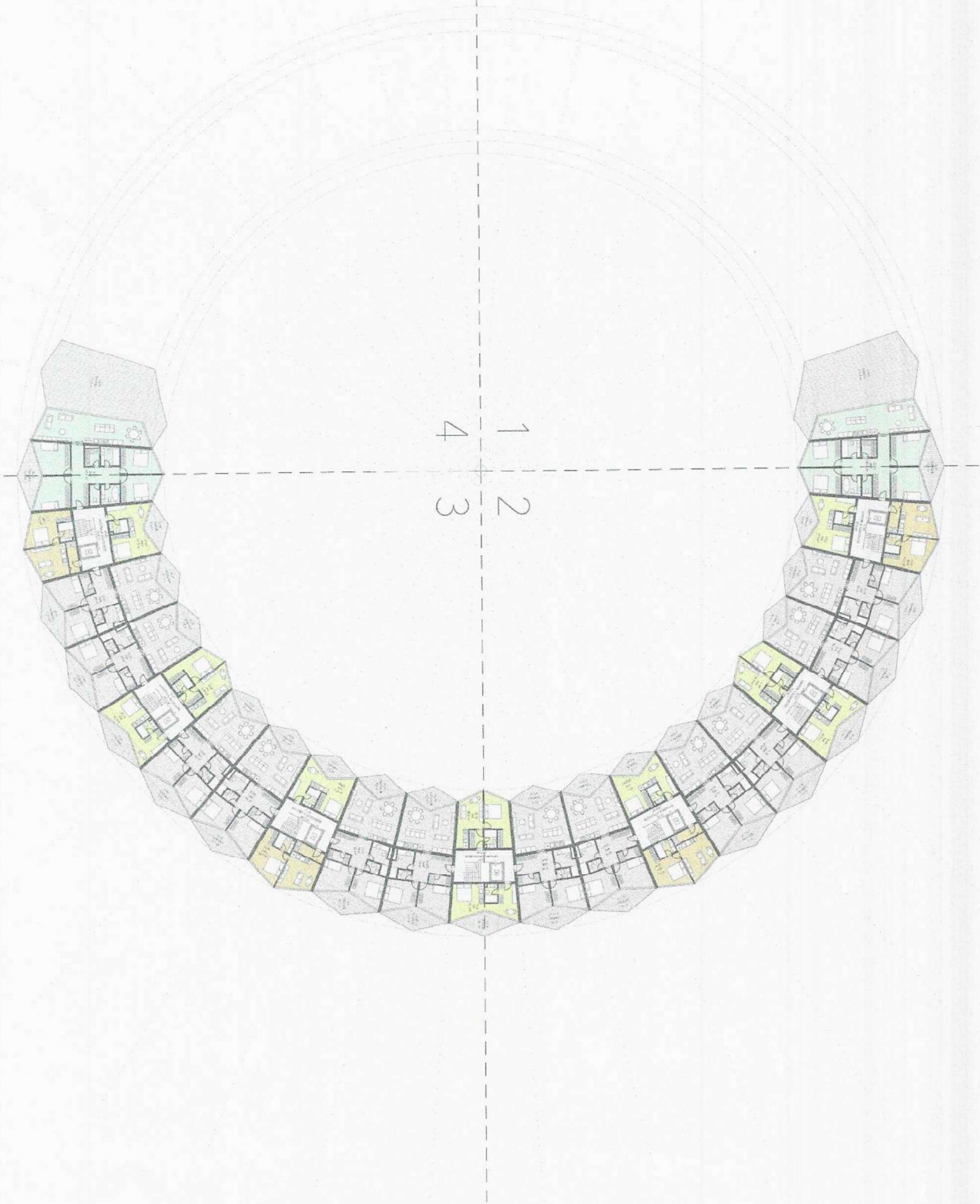




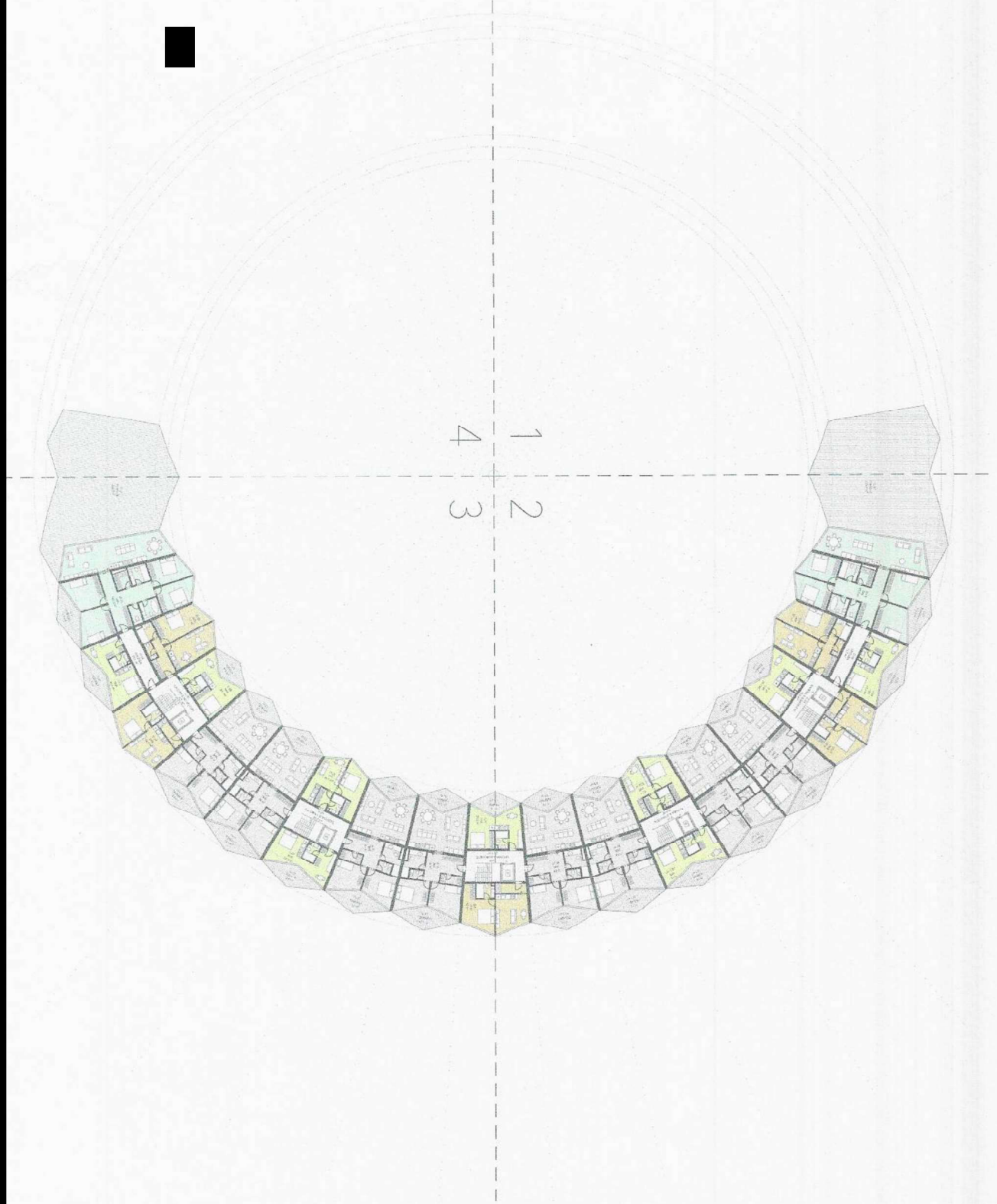












1  
2  
3  
4



