

DATUM:

Statutární město Ostrava

a

OSTRAVA AIRPORT MULTIMODAL PARK s.r.o.

SMLOUVA O KOUPI POZEMKŮ

Níže uvedené Smluvní strany uzavírají dne ..., měsíce ..., roku, tuto Smlouvu o koupi pozemků dle ust. § 2079 a násl. občanského zákoníku.

1. SMLUVNÍ STRANY

PRODÁVAJÍCÍ:

Statutární město Ostrava

IČO: 00 84 54 51

DIČ: CZ00845451

se sídlem na adrese Ostrava – Moravská Ostrava, Prokešovo nám. č. 8, PSČ: 729 30, zastoupeno Ing. Tomášem Macurou, MBA, primátorem Statutárního města Ostravy

a

KUPUJÍCÍ:

OSTRAVA AIRPORT MULTIMODAL PARK s.r.o.

IČO: 289 38 186

DIČ: CZ28938186

se sídlem 28. října 3346/91, Moravská Ostrava, 702 00 Ostrava zastoupena p. Petrem Kalinou a Ing. Danielem Kollárem, jednatelem společnosti zapsaná v OR vedeném Krajským soudem v Ostravě, oddíl C, spisová vložka 71894 (dále jen Budoucí Kupující)

2. VYMEZENÍ A VÝKLAD POJMŮ

Smluvní strany pro účely této Smlouvy dohodly následující pojmy, termíny a jejich vymezení, jež jsou pro její výklad závazné.

V této Smlouvě znamená:

Smlouva	tuto Smlouvu o koupi pozemků uzavřenou mezi Prodávajícím a Kupujícím dle ust. § 2079 a násl. občanského zákoníku.
Prodávající	subjekt identifikovaný v čl. 1. Smlouvy.
Kupující	subjekt identifikovaný v čl. 1. Smlouvy.
Smluvní strany	Prodávající a Kupující společně.
Katastrální úřad	Katastrální úřad pro Moravskoslezský kraj, Katastrální pracoviště Nový Jičín.
Pozemky	veškeré pozemky identifikované v čl. 4. Smlouvy se všemi jejich součástmi, příslušenstvím a všemi právy a povinnostmi spojenými s pozemky.
Kupní cena	částka identifikovaná v čl. 6. Smlouvy. Kupní cenou se rozumí cena bez daní.
Banka	J & T BANKA, a.s., IČ: 47115378, se sídlem Pobřežní 297/14, Praha 8, PSČ: 18600, pobočka Ostrava, u níž má Kupující zřízen účet.
Vinkulovaný účet	bankovní účet, vedený u J & T BANKA, a.s., pobočka Ostrava, jenž byl

vinkulován ve prospěch Prodávajícího a jehož majitelem je Kupující.

3. ÚVODNÍ UJEDNÁNÍ

- 3.1. Smluvní strany prohlašují, že jejich způsobilost a volnost uzavřít Smlouvu, jakož i způsobilost k souvisejícím právním jednáním není nijak omezena, či vyloučena, a že závazky jí založené jsou platnými a vymahatelnými závazky.
- 3.2. Dále Smluvní strany prohlašují, že prohlášení obsažená ve Smlouvě, jsou podle jejich nejlepšího vědomí úplná a pravdivá. Smluvní strany si jsou vědomy své odpovědnosti za škodu, která by vznikla v důsledku nepravdivosti, či neúplnosti těchto prohlášení.

4. PŘEDMĚT SMLOUVY

- 4.1. Prodávající prohlašuje, že je výlučným vlastníkem pozemků zapsaných na LV č. 883 pro k. ú. Sedlnice a pozemků (jejich částí) identifikovaných geometrickým plánem č. 2133-113/2019 ze dne 27. 5. 2019, který tvoří přílohu č. 1, jimiž jsou:
 - část pozemku parc.č. 1122/59 o výměře 1211 m², označená jako pozemek parc.č. 1122/82
 - část pozemku parc.č. 1122/59 o výměře 4356 m², označená jako pozemek parc.č. 1122/83
 - část pozemku parc.č. 1122/59 o výměře 2799 m², označená jako pozemek parc.č. 1122/84
 - část pozemku parc.č. 1122/59 o výměře 404 m², označená jako pozemek parc.č. 1122/85
 - část pozemku parc.č. 1122/59 o výměře 672 m², označená jako pozemek parc.č. 1122/86
 - část pozemku parc.č. 1122/59 o výměře 201 m², označená jako pozemek parc.č. 1122/87
 - část pozemku parc.č. 1122/60 o výměře 2955 m², označená jako pozemek parc.č. 1122/78
 - část pozemku parc.č. 1122/60 o výměře 5169 m², označená jako pozemek parc.č. 1122/79
 - část pozemku parc.č. 1122/60 o výměře 50 m², označená jako pozemek parc.č. 1122/80
 - část pozemku parc.č. 1122/60 o výměře 8 m², označená jako pozemek parc.č. 1122/81
 - část pozemku parc.č. 1129/29 o výměře 875 m², označená jako pozemek parc.č. 1129/50
 - část pozemku parc.č. 1129/29 o výměře 343 m², označená jako pozemek parc.č. 1129/51
- 4.2. Prodávající prohlašuje, že je výlučným vlastníkem pozemků zapsaných na LV č. 493 pro k. ú. Mošnov, obec Mošnov a pozemků (jejich částí) identifikovaných geometrickým plánem č. 1358-112/2019 ze dne 2. 6. 2019, který tvoří přílohu č. 1, jimiž jsou:
 - část pozemku p.p.č. 813/153 o výměře 502 m², označená jako pozemek p.p.č. 813/153

- část pozemku p.p.č. 813/153 o výměře 1 m², označená jako pozemek p.p.č. 813/180
- část pozemku p.p.č. 813/153 o výměře 31 m², označená jako pozemek p.p.č. 813/181
- část pozemku p.p.č. 813/153 o výměře 161 m², označená jako pozemek p.p.č. 813/182
- část pozemku p.p.č. 813/153 o výměře 54 m², označená jako pozemek p.p.č. 813/183
- část pozemku p.p.č. 813/153 o výměře 116 m², označená jako pozemek p.p.č. 813/184
- část pozemku p.p.č. 813/153 o výměře 7 m², označená jako pozemek p.p.č. 813/185
- část pozemku p.p.č. 1325/4 o výměře 4127 m², označená jako pozemek p.p.č. 1325/7
- část pozemku p.p.č. 1325/4 o výměře 124 m², označená jako pozemek p.p.č. 1325/8
- část pozemku p.p.č. 1325/4 o výměře 277 m², označená jako pozemek p.p.č. 1325/9
- část pozemku p.p.č. 1325/5 o výměře 114 m², označená jako pozemek p.p.č. 1325/6
- část pozemku p.p.č. 1328/2 o výměře 25 m², označená jako pozemek p.p.č. 1328/3
- část pozemku p.p.č. 1328/2 o výměře 139 m², označená jako pozemek p.p.č. 1328/4
- část pozemku p.p.č. 1329/1 o výměře 657 m², označená jako pozemek p.p.č. 1329/16
- část pozemku p.p.č. 1329/1 o výměře 1940 m², označená jako pozemek p.p.č. 1329/17
- část pozemku p.p.č. 1329/1 o výměře 281 m², označená jako pozemek p.p.č. 1329/18
- část pozemku p.p.č. 1329/1 o výměře 316 m², označená jako pozemek p.p.č. 1329/19
- část pozemku p.p.č. 1329/4 o výměře 1381 m², označená jako pozemek p.p.č. 1329/11
- část pozemku p.p.č. 1329/4 o výměře 3611 m², označená jako pozemek p.p.č. 1329/12
- část pozemku p.p.č. 1329/4 o výměře 336 m², označená jako pozemek p.p.č. 1329/13
- část pozemku p.p.č. 1329/4 o výměře 5 m², označená jako pozemek p.p.č. 1329/14
- část pozemku p.p.č. 1329/4 o výměře 449 m², označená jako pozemek p.p.č. 1329/15
- část pozemku p.p.č. 1331/9 o výměře 49 m², označená jako pozemek p.p.č. 1331/36
- část pozemku p.p.č. 1331/9 o výměře 557 m², označená jako pozemek p.p.č. 1331/37
- část pozemku p.p.č. 1331/9 o výměře 399 m², označená jako pozemek p.p.č. 1331/38
- část pozemku p.p.č. 1331/10 o výměře 624 m², označená jako pozemek p.p.č. 1331/28
- část pozemku p.p.č. 1331/10 o výměře 3143 m², označená jako pozemek p.p.č. 1331/29
- část pozemku p.p.č. 1331/10 o výměře 215 m², označená jako pozemek p.p.č. 1331/30
- část pozemku p.p.č. 1331/10 o výměře 113 m², označená jako pozemek p.p.č. 1331/32
- část pozemku p.p.č. 1331/10 o výměře 4 m², označená jako pozemek p.p.č. 1331/33
- část pozemku p.p.č. 1331/10 o výměře 33 m², označená jako pozemek p.p.č. 1331/34
- část pozemku p.p.č. 1331/14 o výměře 3 m², označená jako pozemek p.p.č. 1331/35
- část pozemku p.p.č. 1332/4 o výměře 64 m², označená jako pozemek p.p.č. 1332/84
- část pozemku p.p.č. 1332/4 o výměře 95 m², označená jako pozemek p.p.č. 1332/85
- část pozemku p.p.č. 1332/4 o výměře 41 m², označená jako pozemek p.p.č. 1332/86
- část pozemku p.p.č. 1332/5 o výměře 39 m², označená jako pozemek p.p.č. 1332/82
- část pozemku p.p.č. 1332/5 o výměře 135 m², označená jako pozemek p.p.č. 1332/83
- část pozemku p.p.č. 1332/23 o výměře 41 m², označená jako pozemek p.p.č. 1332/79
- část pozemku p.p.č. 1332/23 o výměře 662 m², označená jako pozemek p.p.č. 1332/80
- část pozemku p.p.č. 1332/23 o výměře 336 m², označená jako pozemek p.p.č. 1332/81
- část pozemku p.p.č. 1332/24 o výměře 234 m², označená jako pozemek p.p.č. 1332/70

- část pozemku p.p.č. 1332/24 o výměře 2941 m², označená jako pozemek p.p.č. 1332/71
- část pozemku p.p.č. 1332/24 o výměře 1 m², označená jako pozemek p.p.č. 1332/72
- část pozemku p.p.č. 1332/24 o výměře 228 m², označená jako pozemek p.p.č. 1332/73
- část pozemku p.p.č. 1332/24 o výměře 1 m², označená jako pozemek p.p.č. 1332/87
- část pozemku p.p.č. 1332/28 o výměře 793 m², označená jako pozemek p.p.č. 1332/75
- část pozemku p.p.č. 1332/28 o výměře 35051 m², označená jako pozemek p.p.č. 1332/76
- část pozemku p.p.č. 1332/28 o výměře 14601 m², označená jako pozemek p.p.č. 1332/77
- část pozemku p.p.č. 1334/3 o výměře 66 m², označená jako pozemek p.p.č. 1334/12
- část pozemku p.p.č. 1335/3 o výměře 672 m², označená jako pozemek p.p.č. 1335/43
- část pozemku p.p.č. 1336/7 o výměře 493 m², označená jako pozemek p.p.č. 1336/23
- část pozemku p.p.č. 1336/7 o výměře 21 m², označená jako pozemek p.p.č. 1336/24
- část pozemku p.p.č. 1336/7 o výměře 1 m², označená jako pozemek p.p.č. 1336/25
- část pozemku p.p.č. 1338/9 o výměře 329 m², označená jako pozemek p.p.č. 1338/9
- část pozemku p.p.č. 1338/9 o výměře 15 m², označená jako pozemek p.p.č. 1338/24
- část pozemku p.p.č. 1338/12 o výměře 7 m², označená jako pozemek p.p.č. 1338/31
- část pozemku p.p.č. 1338/12 o výměře 2934 m², označená jako pozemek p.p.č. 1338/32
- část pozemku p.p.č. 1338/12 o výměře 129 m², označená jako pozemek p.p.č. 1338/33
- část pozemku p.p.č. 1338/12 o výměře 2 m², označená jako pozemek p.p.č. 1338/34
- část pozemku p.p.č. 1338/17 o výměře 98 m², označená jako pozemek p.p.č. 1338/17
- část pozemku p.p.č. 1338/17 o výměře 26 m², označená jako pozemek p.p.č. 1338/25
- část pozemku p.p.č. 1338/18 o výměře 1218 m², označená jako pozemek p.p.č. 1338/18
- část pozemku p.p.č. 1338/18 o výměře 1 m², označená jako pozemek p.p.č. 1338/26
- část pozemku p.p.č. 1338/18 o výměře 290 m², označená jako pozemek p.p.č. 1338/27
- část pozemku p.p.č. 1338/18 o výměře 33 m², označená jako pozemek p.p.č. 1338/28
- část pozemku p.p.č. 1338/18 o výměře 36 m², označená jako pozemek p.p.č. 1338/29
- část pozemku p.p.č. 1338/18 o výměře 16 m², označená jako pozemek p.p.č. 1338/30
- část pozemku p.p.č. 1339/3 o výměře 246 m², označená jako pozemek p.p.č. 1339/78
- část pozemku p.p.č. 1339/3 o výměře 348 m², označená jako pozemek p.p.č. 1339/79
- část pozemku p.p.č. 1339/3 o výměře 36 m², označená jako pozemek p.p.č. 1339/80
- část pozemku p.p.č. 1339/3 o výměře 78 m², označená jako pozemek p.p.č. 1339/81
- část pozemku p.p.č. 1339/5 o výměře 1374 m², označená jako pozemek p.p.č. 1339/5
- část pozemku p.p.č. 1339/5 o výměře 3280 m², označená jako pozemek p.p.č. 1339/62
- část pozemku p.p.č. 1339/5 o výměře 70 m², označená jako pozemek p.p.č. 1339/63
- část pozemku p.p.č. 1339/5 o výměře 227 m², označená jako pozemek p.p.č. 1339/64
- část pozemku p.p.č. 1339/5 o výměře 6 m², označená jako pozemek p.p.č. 1339/65
- část pozemku p.p.č. 1339/5 o výměře 1 m², označená jako pozemek p.p.č. 1339/66
- část pozemku p.p.č. 1339/5 o výměře 97 m², označená jako pozemek p.p.č. 1339/67
- část pozemku p.p.č. 1339/5 o výměře 21 m², označená jako pozemek p.p.č. 1339/68
- část pozemku p.p.č. 1339/5 o výměře 81 m², označená jako pozemek p.p.č. 1339/69
- část pozemku p.p.č. 1339/10 o výměře 51 m², označená jako pozemek p.p.č. 1339/10
- část pozemku p.p.č. 1339/10 o výměře 5 m², označená jako pozemek p.p.č. 1339/76
- část pozemku p.p.č. 1339/21 o výměře 59 m², označená jako pozemek p.p.č. 1339/21

- část pozemku p.p.č. 1339/21 o výměře 45 m², označená jako pozemek p.p.č. 1339/72
- část pozemku p.p.č. 1339/21 o výměře 44 m², označená jako pozemek p.p.č. 1339/73
- část pozemku p.p.č. 1339/21 o výměře 91 m², označená jako pozemek p.p.č. 1339/74
- část pozemku p.p.č. 1339/21 o výměře 53 m², označená jako pozemek p.p.č. 1339/75
- část pozemku p.p.č. 1339/22 o výměře 112 m², označená jako pozemek p.p.č. 1339/22
- část pozemku p.p.č. 1339/22 o výměře 1 m², označená jako pozemek p.p.č. 1339/77
- část pozemku p.p.č. 1339/37 o výměře 167 m², označená jako pozemek p.p.č. 1339/37
- část pozemku p.p.č. 1339/37 o výměře 58 m², označená jako pozemek p.p.č. 1339/70
- část pozemku p.p.č. 1339/37 o výměře 1 m², označená jako pozemek p.p.č. 1339/71
- část pozemku p.p.č. 1339/40 o výměře 645 m², označená jako pozemek p.p.č. 1339/40
- část pozemku p.p.č. 1339/40 o výměře 178 m², označená jako pozemek p.p.č. 1339/82
- část pozemku p.p.č. 1339/40 o výměře 333 m², označená jako pozemek p.p.č. 1339/83
- část pozemku p.p.č. 1339/40 o výměře 153 m², označená jako pozemek p.p.č. 1339/84
- část pozemku p.p.č. 1339/40 o výměře 118 m², označená jako pozemek p.p.č. 1339/85
- část pozemku p.p.č. 1340/19 o výměře 12 m², označená jako pozemek p.p.č. 1340/142
- část pozemku p.p.č. 1340/19 o výměře 20 m², označená jako pozemek p.p.č. 1340/143
- část pozemku p.p.č. 1340/19 o výměře 66 m², označená jako pozemek p.p.č. 1340/144
- část pozemku p.p.č. 1340/21 o výměře 129 m², označená jako pozemek p.p.č. 1340/21
- část pozemku p.p.č. 1340/21 o výměře 290 m², označená jako pozemek p.p.č. 1340/138
- část pozemku p.p.č. 1340/21 o výměře 91 m², označená jako pozemek p.p.č. 1340/139
- část pozemku p.p.č. 1340/21 o výměře 32 m², označená jako pozemek p.p.č. 1340/140
- část pozemku p.p.č. 1340/98 o výměře 661 m², označená jako pozemek p.p.č. 1340/98
- část pozemku p.p.č. 1340/98 o výměře 3 m², označená jako pozemek p.p.č. 1340/141
- část pozemku p.p.č. 1340/99 o výměře 984 m², označená jako pozemek p.p.č. 1340/131
- část pozemku p.p.č. 1340/99 o výměře 7 m², označená jako pozemek p.p.č. 1340/132
- část pozemku p.p.č. 1340/99 o výměře 11 m², označená jako pozemek p.p.č. 1340/133
- část pozemku p.p.č. 1340/99 o výměře 89 m², označená jako pozemek p.p.č. 1340/135
- část pozemku p.p.č. 1366/18 o výměře 385 m², označená jako pozemek p.p.č. 1366/41
- část pozemku p.p.č. 1366/19 o výměře 481 m², označená jako pozemek p.p.č. 1366/39
- část pozemku p.p.č. 1366/19 o výměře 684 m², označená jako pozemek p.p.č. 1366/40
- část pozemku p.p.č. 1367/3 o výměře 139 m², označená jako pozemek p.p.č. 1367/9

- část pozemku p.p.č. 1367/4 o výměře 35 m2, označená jako pozemek p.p.č. 1367/7
 - část pozemku p.p.č. 1367/4 o výměře 155 m2, označená jako pozemek p.p.č. 1367/8
 - část pozemku p.p.č. 1440 o výměře 285 m2, označená jako pozemek p.p.č. 1440/1
 - část pozemku p.p.č. 1440 o výměře 18 m2, označená jako pozemek p.p.č. 1440/2
 - část pozemku p.p.č. 1442 o výměře 544 m2, označená jako pozemek p.p.č. 1442/1
 - část pozemku p.p.č. 1442 o výměře 72 m2, označená jako pozemek p.p.č. 1442/2
 - část pozemku p.p.č. 1451 o výměře 260 m2, označená jako pozemek p.p.č. 1451/1
 - část pozemku p.p.č. 1451 o výměře 73 m2, označená jako pozemek p.p.č. 1451/2
 - část pozemku p.p.č. 1467/1 o výměře 39 m2, označená jako pozemek p.p.č. 1467/1
 - část pozemku p.p.č. 1467/1 o výměře 6 m2, označená jako pozemek p.p.č. 1467/36
 - část pozemku p.p.č. 1467/20 o výměře 175 m2, označená jako pozemek p.p.č. 1467/20
 - část pozemku p.p.č. 1467/20 o výměře 52 m2, označená jako pozemek p.p.č. 1467/33
 - část pozemku p.p.č. 1467/20 o výměře 94 m2, označená jako pozemek p.p.č. 1467/34
 - část pozemku p.p.č. 1467/20 o výměře 85 m2, označená jako pozemek p.p.č. 1467/35
 - pozemek p.p.č. 1340/93 o výměře 34 m2
 - pozemek p.p.č. 1430 o výměře 25 m2
 - pozemek p.p.č. 1431 o výměře 26 m2
 - pozemek p.p.č. 1434 o výměře 320 m2
 - pozemek p.p.č. 1435 o výměře 357 m2
 - pozemek p.p.č. 1436 o výměře 290 m2
 - pozemek p.p.č. 1437 o výměře 282 m2
 - pozemek p.p.č. 1452 o výměře 159 m2
 - pozemek p.p.č. 1453 o výměře 399 m2
 - pozemek p.p.č. 1456 o výměře 20 m2
 - pozemek p.p.č. 1457 o výměře 42 m2
- 4.3. Prodávající prohlašuje, že záměr prodeje Pozemků identifikovaných v odst. 4.1. a v odst. 4.2., jakož i záměr zřídit právo stavby k těmto Pozemkům pro Kupujícího za účelem realizace výstavby byly řádně zveřejněny v souladu s ust. § 39 zákona č. 128/2000 Sb. vyvěšením na úřední desce od 19. 10. 2017 do 6. 11. 2017 na základě rozhodnutí zastupitelstva města usnesením č. 1883/ZM1418/29 ze dne 18. 10. 2017.

5.

PRÁVA A POVINNOSTI SMLUVNÍCH STRAN

- 5.1. Prodávající na základě této Smlouvy prodává Kupujícímu Pozemky, který je do svého výlučného vlastnictví nabývá.
- 5.2. Kupující Smlouvou kupuje Pozemky a zavazuje se zaplatit Prodávajícímu Kupní cenu ve výši a způsobem ujednanými v čl. 6. a v čl. 7. Smlouvy.

6.

KUPNÍ CENA

- 6.1. Úhrnná kupní cena prodáváných Pozemků identifikovaných v čl. 4. odst. 4.1. a 4.2. je rovna součinu výměry prodáváných Pozemků a kupní ceny za 1m2 každého z prodáváných Pozemků a činí 456,80 Kč (slovy: čtyři sta padesát šest korun českých osmdesát haléřů), když kupní cena za 1 m2 každého z prodáváných Pozemků byla sjednána ve výši 330,- Kč (slovy: tři sta třicet korun českých) a ujednané zvýšení kupní ceny o 3 % ročně počínaje dne 1.1.2009 činí ke dni uzavření Smlouvy 53.170.149,60 Kč (slovy: padesát tři milionů sto sedmdesát tisíc sto čtyřicet devět korun českých šedesát

haléřů). Ke Kupní ceně byla připočtena daň z přidané hodnoty ve výši stanovené příslušnou právní úpravou platnou a účinnou k rozhodnému dni pro vznik povinnosti plátce přiznat a uhradit daň z přidané hodnoty. Každá ze smluvních stran je povinna, pokud to bude zapotřebí, vyhotovit potřebné dokumenty vyžadované příslušnou právní úpravou platnou a účinnou k rozhodnému dni (v současné době provedenou zákonem č. 235/2004 Sb. o dani z přidané hodnoty a zákonem č. 563/1991 Sb. o účetnictví) pro řádnou evidenci a úhradu daně z přidané hodnoty.

- 6.2. Znaleckým posudkem poř. č. 2019/167 ze dne 29. 5. 2019 vypracovaným soudním znalcem je stanovena tržní cena jednoho m² pozemku v této lokalitě ve výši 370 Kč.
- 6.3. Smluvní strany vycházejí z předpokladu, že převod vlastnického práva k Pozemkům za shora ujednanou Kupní cenu, vycházející ze Znaleckého posudku č. 1, ze Znaleckého posudku č. 2 a ze Znaleckého posudku identifikovaného v odst. 6.2., není poskytnutím veřejné podpory ze strany Prodávajícího ve smyslu článku 87 Smlouvy o založení ES, Nařízení Rady ES č. 659/1999 ve spojení se Sdělením Komise č. 2016/C262/01, týkající se veřejné podpory spočívající v prodeji pozemků a budov ze strany veřejných orgánů.
- 6.4. Kupující prohlašuje, že pokud by bylo Rozhodnutím Komise v obecné promlčecí lhůtě stanovené Oznámením Komise č. 2007/C272/05 ukončeno řízení o případné veřejné podpoře tak, že převod vlastnického práva za ujednanou Kupní cenu je opatřením neslučitelným se společným trhem, že souhlasí se zvýšením Kupní ceny Pozemků o příslušnou částku respektující Rozhodnutí Komise. Smluvní strany se zavazují za tímto účelem bezodkladně na výzvu učiněnou kteroukoliv ze Smluvních stran uzavřít dodatek ke kupní smlouvě, kterým bude upravena Kupní cena Pozemků v souladu s Rozhodnutím Komise.

7.

PLATEBNÍ PODMÍNKY

- 7.1. Kupující zaplatil Kupní cenu včetně DPH v plném rozsahu před uzavřením Smlouvy co do částky 64.335.881,01 Kč na Vinkulovaný účet u Banky v souladu s čl. VIII. Smlouvy o budoucí smlouvě o koupi pozemků, na základě níž je tato Smlouva uzavírána. Banka převede Kupní cenu včetně DPH v plné výši ve prospěch bankovního účtu Prodávajícího, a to do deseti pracovních dnů ode dne, v němž bude Bance předložen jednou ze Smluvních stran originál Smlouvy a originál výpisu z katastru nemovitostí potvrzující, že Pozemky jsou ve výlučném vlastnictví Kupujícího a na tomto výpisu v souvislosti s Pozemky nebo kteroukoliv jejich částí nebudou zapsána žádná zatížení, věcná práva, která se zapisují do katastru nemovitostí, vyjma těch, která vzal Kupující na vědomí při uzavření Smlouvy nebo těch, která byla zapsána do katastru nemovitostí po uzavření Smlouvy za předchozího souhlasu Kupujícího, nebo věcných práv vzniklých ze zákona netýkajících se Prodávajícího, anebo věcných práv zřízených postupem dle zák. č. 184/2006 Sb., zákona o vyvlastnění, a to za předpokladu, že Kupující byl o okolnostech vzniku těchto práv, či o zahájení řízení dle zák. č. 184/2006 Sb. Prodávajícím bezodkladně informován.
- 7.2. Smluvní strany se dohodly, že úroky připsané ke složené Kupní ceně jsou od počátku jejich vzniku vlastnictvím Kupujícího.
- 7.3. Smluvní strany se dohodly, že případný doplatek Kupní ceny dle čl. 6., odst. 6.4. bude zaplacen do třiceti (30) dnů ode dne uzavření dodatku ke kupní smlouvě.

8. PROHLÁŠENÍ SMLUVNÍCH STRAN

- 8.1. Prodávající prohlašuje a Kupujícímu zaručuje jim vymíněné vlastnosti pozemků, kdy k okamžiku uzavření Smlouvy:
- a) je Prodávající jediným a vylučným vlastníkem prodáváných Pozemků,
 - b) skutečný právní stav prodáváných Pozemků odpovídá právnímu stavu zapsanému v katastru nemovitostí, jak je doložen Výpisem z katastru nemovitostí,
 - c) mu nebylo doručeno žádné rozhodnutí finančního úřadu o vzniku zákonného zástavního práva ve smyslu ust. § 170 zákona č. 280/2009 Sb., či žádné rozhodnutí správního orgánu, nebo soudu, jež by omezovala dispozice s prodávanými pozemky,
 - d) nevážnou na prodáváných Pozemcích žádné právní vady, zejména dluhy, zástavní práva, či jiná věcná, nebo obligační práva třetích osob, vyjma těch, jež jsou uvedeny ve Smlouvě anebo v jejich Přílohách,
 - e) převáděné Pozemky nejsou dotčeny jakýmkoliv právy třetích osob. Prodávající zejména prohlašuje, že k Pozemkům nemá žádná třetí osoba předkupní právo, nájemní práva, práva vyplývající z jakéhokoliv hospodaření na Pozemcích či věcná břemena.
 - f) mu není známa žádná skutečnost nebo okolnost týkající se Pozemků, o které nebyl Kupující Prodávajícím informován a která, pokud by o ní Kupující věděl, mohla ovlivnit jeho rozhodnutí uzavřít tuto Smlouvu.
- 8.2. Prodávající se zavazuje, že v období od uzavření Smlouvy do dne, v němž mu bude doručen Katastrálním úřadem výpis z listu vlastnictví osvědčující zápis vkladu vlastnického práva k prodáváným Pozemkům pro Kupujícího, nezatíží prodávané pozemky žádnými věcnými ani obligačními právy třetích osob, anebo že v období od uzavření Smlouvy do dne podání návrhu na zahájení řízení o zápis vkladu vlastnického práva u Katastrálního úřadu, nepřevéde vlastnické právo k prodáváným Pozemkům na třetí osobu.
- 8.3. Kupující prohlašuje, že k okamžiku uzavření Smlouvy je mu dobře znám stav převáděných Pozemků a tyto kupuje a do svého vlastnictví nabývá.
- 8.4. Smluvní strany prohlašují, že jim nejsou známy žádné právní skutečnosti, ani jiné okolnosti bránící převodu Pozemků.

9. NOVÁ SMLOUVA

- 9.1. Návrh na zápis vkladu vlastnického práva pro Kupujícího k Pozemkům podepíše Prodávající spolu s Kupujícím při podpisu této Smlouvy. Návrh na zápis vkladu vlastnického práva bude vypracován Prodávajícím. Návrh na zápis vkladu vlastnického práva doručí na příslušné katastrální pracoviště Prodávající nejpozději do 15 dnů ode dne podpisu této Smlouvy oběma Smluvními stranami. Kupující se zavazuje uhradit poplatky spojené s řízením o povolení a zapsání vkladu vlastnického práva k Pozemkům.
- 9.2. Pro případ, že zápis vkladu vlastnického práva podle Smlouvy bude Katastrálním úřadem zamítnut z důvodu existence právních vad Smlouvy, zjištěných při výkonu jeho přezkumné činnosti v rámci řízení o povolení vkladu dle ust. § 17 zákona č. 256/2013 Sb., o zápisech vlastnických a jiných věcných práv k nemovitostem, ve znění pozdějších

předpisů, Smluvní strany se zavazují uzavřít novou kupní smlouvu o prodeji pozemků znovu s tím, že vyjma případných nutných úprav, jimiž budou odstraněny zjištěné právní vady Smlouvy, zůstane text nové kupní smlouvy nezměněn.

10. ZAJIŠTĚNÍ ZÁVAZKŮ

- 10.1. Smluvní strany se dohodly, že Prodávající je povinen zaplatit Kupujícímu smluvní pokutu ve výši 1 mil. Kč pro případ, že nastane kterákoliv ze skutečností popsaných pod písm. a) až písm. c) tohoto článku Smlouvy:
- a) ukáže-li se nepravdivým prohlášení Prodávajícího, obsažené v čl. 8., odst. 8.1. Smlouvy;
 - b) porušení závazku Prodávajícího nezatížit prodávané Pozemky žádnými věcnými ani obligačními právy třetích osob a nepřevést vlastnické právo k prodávaným Pozemkům na třetí osobu dle čl. 8., odst. 8.2. Smlouvy;
 - c) porušení závazku Prodávajícího uzavřít novou kupní smlouvu v souladu s čl. 9., odst. 9.2. Smlouvy.
- 10.2. Smluvní strany se dohodly, že Kupující je povinen zaplatit Prodávajícímu smluvní pokutu ve výši 1 mil. Kč pro případ, že nastane kterákoliv ze skutečností popsaných pod písm. a) anebo pod písm. b) anebo pod písm. c) tohoto článku Smlouvy:
- a) porušení závazku Kupujícího zaplatit sjednanou Kupní cenu ve výši a způsobem ujednaným v čl. 6. a v čl. 7. Smlouvy;
 - b) porušení závazku Kupujícího uzavřít novou kupní smlouvu v souladu s čl. 9., odst. 9.2. Smlouvy;
 - c) porušení závazku Kupujícího uzavřít dodatek Smlouvy dle čl. 6., odst. 6.4. Smlouvy.
- 10.3. Smluvní strany se dohodly, že zaplacením smluvní pokuty není dotčeno právo oprávněné Smluvní strany na náhradu škody vzniklé porušením příslušné právní povinnosti.

11. ODSTOUPENÍ OD SMLOUVY

- 11.1. Smluvní strany se dohodly, že Prodávající je oprávněn odstoupit od Smlouvy:
- a) v případě, že Kupující nezaplatí Kupní cenu Pozemků ve výši a způsobem ujednanými v čl. 6. a čl. 7. Smlouvy,
anebo
 - b) v případě porušení závazku Kupujícího uzavřít novou kupní smlouvu v souladu s čl. 9., odst. 9.2. Smlouvy,
anebo
 - c) v případě porušení závazku Kupujícího uzavřít dodatek Smlouvy dle čl. 6, odst. 6.4. Smlouvy.
- 11.2. Smluvní strany se dohodly, že Kupující je oprávněn odstoupit od Smlouvy:
- a) v případě nepravdivosti kteréhokoliv z prohlášení Prodávajícího, obsažených v čl. 8., odst. 8.1. Smlouvy,
anebo

- b) v případě, že Prodávající porušil závazek nezatížit prodávané Pozemky žádnými věcnými ani obligačními právy třetích osob, anebo závazek nepřevést vlastnické právo k prodávaným Pozemkům na třetí osobu, ujednaný v čl. 8., odst. 8.2. Smlouvy,
anebo
- c) v případě porušení závazku Prodávajícího uzavřít novou kupní smlouvu v souladu s čl. 9., odst. 9.2. Smlouvy.
- 11.3. Smluvní strany jsou oprávněny od Smlouvy odstoupit bez zbytečného odkladu poté, co se o důvodech zakládajících právo odstoupit dozvěděly.
- 11.4. Zrušením Smlouvy odstoupením nezanikají nároky Smluvních stran na zaplacení smluvní pokuty v rozsahu a výši ujednanými v čl. 10. Smlouvy.
- 11.5. Smluvní strany nesjednaly oprávnění některé ze Smluvních stran zrušit tuto Smlouvu výpovědí.

12. DORUČOVÁNÍ

- 12.1. Veškerá oznámení, pokyny, či dokumenty, které mají být doručeny druhé Smluvní straně, musí být adresovány k rukám osob podepisujících jménem, anebo v zastoupení Smluvních stran tuto Smlouvu a musí být doručeny osobně, či doporučeným dopisem na adresu uvedenou v záhlaví této Smlouvy.

13. ZÁVĚREČNÁ USTANOVENÍ

- 13.1. Uzavřením této Smlouvy pozbývají platnosti veškerá předchozí ujednání Smluvních stran, týkající se předmětu a obsahu Smlouvy, činěná jak ústní, tak písemnou formou.
- 13.2. Smlouva je vyhotovena ve čtyřech (4) vyhotoveních, přičemž každé vyhotovení má platnost originálu a všechna vyhotovení tvoří dohromady jeden právní dokument. Jednotlivé listy Smlouvy jsou signovány Smluvními stranami. Prodávající obdrží dvě vyhotovení Smlouvy, z nichž jedno vyhotovení Smlouvy je určeno pro Katastrální úřad, Kupující obdrží jedno vyhotovení Smlouvy a jedno vyhotovení bankovnímu ústavu.
- 13.3. Smlouva je uzavřena a nabývá obligační právní účinnosti jejím podpisem osobami oprávněnými jednat v zastoupení Smluvních stran a dnem jejího zveřejnění prostřednictvím registru smluv dle ust. § 6 zákona č. 340/2015 Sb. Smlouva nabývá věcné právních účinků zápisem vkladu vlastnického práva pro Kupujícího do katastru nemovitostí u Katastrálního úřadu.
- 13.4. Přílohu a nedílnou součást této Smlouvy tvoří:
- a) Příloha č. 1 – Geometrické plány zpracované společností R&M GEODATA s.r.o., IČO: 27794962, se sídlem Vítkovická 3276/2a, Ostrava č. 2133-113/2019 ze dne 27. 5. 2019 pro obec Sedlnice, katastrální území Sedlnice a č. 1358-112/2019 ze dne 2. 6. 2019 pro obec Mošnov, katastrální území Mošnov

14.
**DOLOŽKA PLATNOSTI PRÁVNÍHO JEDNÁNÍ
DLE UST. § 41 ZÁKONA č. 128/2000 Sb., O OBCÍCH, V PLATNÉM ZNĚNÍ**

O uzavření Smlouvy rozhodlo na straně Kupujícího Zastupitelstvo města Ostrava svým usnesením č. ze dne

Statutární město Ostrava
Ing. Tomáš Macura, MBA
Primátor

OSTRAVA AIRPORT
MULTIMODAL PARK s.r.o.
Petr Kalina
Jednatel

OSTRAVA AIRPORT
MULTIMODAL PARK s.r.o.
Ing. Daniel Kollár
Jednatel

VÝKAZ DOSAVADNÍHO A NOVÉHO STAVU ÚDAJŮ KATASTRU NEMOVITOSTÍ

Dosavadní stav				Nový stav																			
Iznačení pozemku parc. číslem	Výměra parcely			Druh pozemku	Označení pozemku parc. číslem	Výměra parcely			Druh pozemku	Typ stavby	Způsob využití	Způsob využití	Způsob využití	Způsob využití	Porovnání se stavem evidence právních vztahů								
	ha	m ²	Způsob využití			ha	m ²	Způsob využití							Způsob využití	Způsob využití	Způsob využití	Díl přechází z pozemku označeného v		Číslo listu vlastnictví	Výměra dílu		Označení dílu
																		katastru nemovitostí	dřívejší poz. evidenci		ha	m ²	
1122/59	4	76	00	orná půda	1122/59	3	79	57	orná půda			0	1122/59	883	3	79	57						
					1122/82	12	11	orná půda			2	1122/59	883	12	11								
					1122/83	43	56	orná půda			2	1122/59	883	43	56								
					1122/84	27	99	orná půda			2	1122/59	883	27	99								
					1122/85	4	04	orná půda			2	1122/59	883	4	04								
					1122/86	6	72	orná půda			2	1122/59	883	6	72								
					1122/87	2	01	orná půda			2	1122/59	883	2	01								
1122/60	1	02	73	orná půda	1122/60	20	91	orná půda			0	1122/60	883	20	91								
					1122/78	29	55	orná půda			0	1122/60	883	29	55								
					1122/79	51	69	orná půda			0	1122/60	883	51	69								
					1122/80		50	orná půda			2	1122/60	883		50								
					1122/81		8	orná půda			2	1122/60	883		8								
					1122/82		12	11	orná půda			2	1122/60	883		12	11						
1129/29		30	78	ostat. pl. manipulační pl.	1129/29	18	60	ostat. pl. manipulační pl.			0	1129/29	883	18	60								
					1129/50	8	75	ostat. pl. manipulační pl.			0	1129/29	883	8	75								
					1129/51	3	43	ostat. pl. manipulační pl.			0	1129/29	883	3	43								
	6	09	51		6	09	51																

Výkaz údajů o bonitovaných půdně ekologických jednotkách (BPEJ) k parcelám nového stavu

Parcelní číslo podle		Kod BPEJ	Výměra		BPEJ na dílu parcely	Parcelní číslo podle		Kod BPEJ	Výměra		BPEJ na dílu parcely
katastru nemovitostí	zjednodušené evidence		ha	m ²		katastru nemovitostí	zjednodušené evidence		ha	m ²	
1122/59		64300	3	79	57						
1122/60		64300		20	91						
1122/78		64300		29	55						
1122/79		64300		51	69						
1122/80		64300			50						
1122/81		64300			8						
1122/82		64300		12	11						
1122/83		64300		43	56						
1122/84		64300		27	99						
1122/85		64300		4	04						
1122/86		64300		6	72						
1122/87		64300		2	01						

GEOMETRICKÝ PLÁN
pro
rozdělení pozemku

Geometrický plán overil úředně oprávněný zeměměřický inženýr:

Stejnopis overil úředně oprávněný zeměměřický inženýr:

Jméno, příjmení: Ing. Věra Raisová

Jméno, příjmení: Ing. Věra Raisová

Číslo položky seznamu úředně oprávněných zeměměřických inženýrů: 1755/98

Číslo položky seznamu úředně oprávněných zeměměřických inženýrů: 1755/98

Dne: 27. května 2019 Číslo: 174/2019

Dne: 3.6.2019 Číslo: 192/2019

Naležitostmi a přesností odpovídá právním předpisům.

Tento stejnopis odpovídá geometrickému plánu v elektronické podobě uloženému v dokumentaci katastrálního úřadu.

Katastrální úřad souhlasí s označováním parcel.

Ověření stejnopisu geometrického plánu v listinné podobě.

Vyhotovitel: R&M GEODATA s.r.o.
Vrtkovičká 3276/2a, Ostrava
IČ 27794962

Číslo plánu: 2133-113/2019

Okres: Nový Jičín

Obec: Sedlnice

Kat. území: Sedlnice

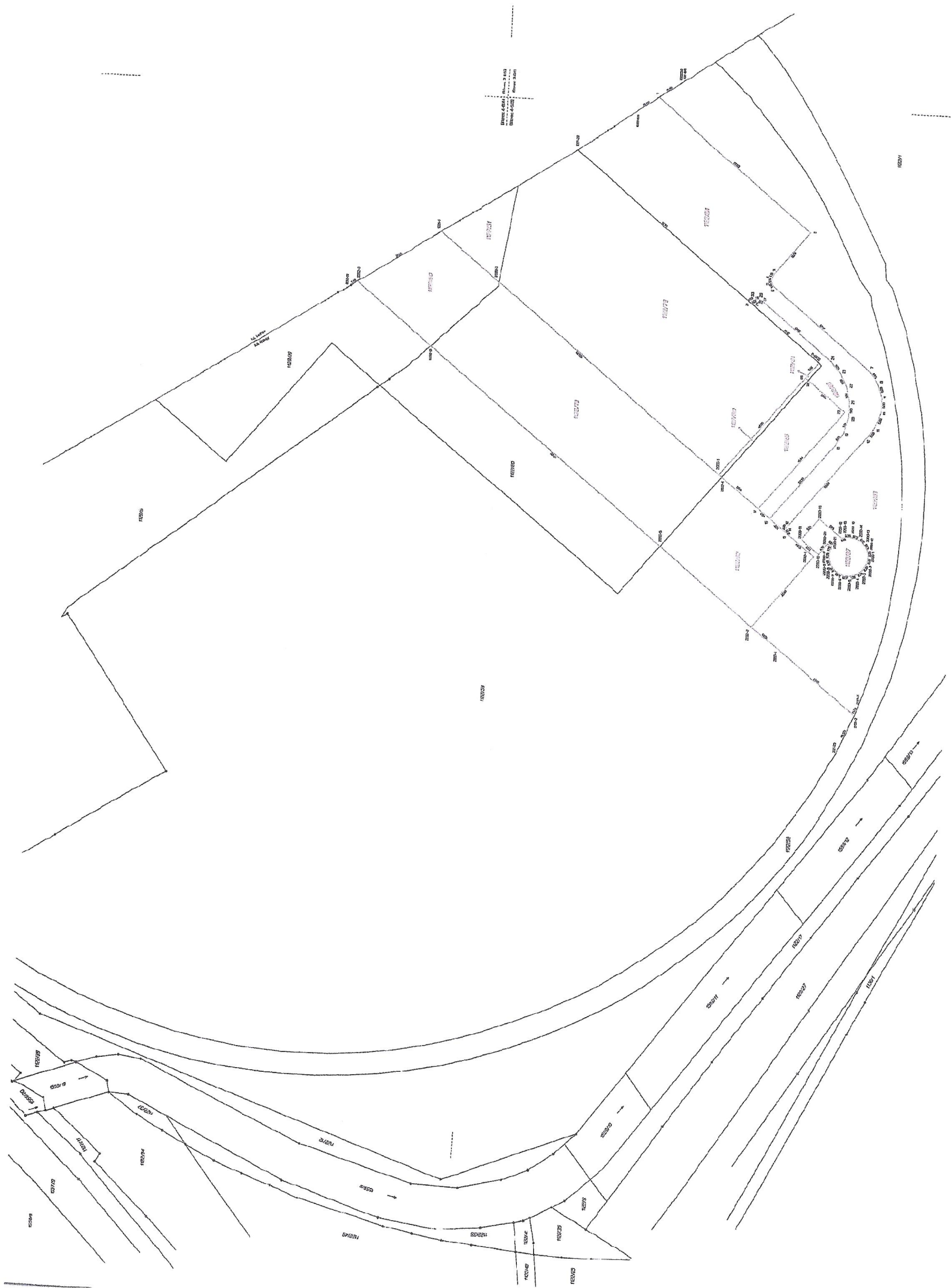
Mapový list: Brlovec 4-9/22, 3-9/11, 4-8/44

Dosavadním vlastníkům pozemků byla poskytnuta možnost seznámit se v terénu s průběhem navrhovaných nových hranic které byly označeny předepsaným způsobem; dočasně dle § 91 odst.6 vyhl. 357/2013 sb.

KÚ pro Moravskoslezský kraj
KP Nový Jičín
Ing. František Vejda
PGP- 800/2019-804
2019.05.31 12:54:48 CEST



Seznam souřadnic (S-JTSK)					
Číslo bodu	Souřadnice pro zápis do KN		Kód kv.	Poznámka	
	Y	X			
k.ú. Mošnov (699934)					
702-819	484993.12	1118055.03	8		
1227-29	485015.40	1118023.51	3		
1331-1	485044.08	1117980.73	3		roh budovy
k.ú. Sedlnice (747006)					
632-26	485052.93	1117952.17	3		kolík
1059-629	485003.08	1118041.48	3		
2021-24	485194.31	1118123.37	3		
2021-25	485208.18	1118117.55	3		
2089-1	485119.09	1118074.70	3		
2089-2	485080.78	1118105.28	3		roh budovy
2089-3	485059.66	1118000.25	7		roh budovy
2090-1	485143.92	1118124.54	3		průsečík
2090-2	485146.21	1118124.10	3		roh nádrže
2090-3	485148.22	1118122.62	3		roh nádrže
2090-4	485149.60	1118120.94	3		roh nádrže
2090-5	485150.22	1118118.68	3		roh nádrže
2090-6	485150.00	1118116.37	3		roh nádrže
2090-7	485148.89	1118114.21	3		roh nádrže
2090-8	485147.19	1118112.70	3		roh nádrže
2090-9	485144.97	1118111.85	3		roh nádrže
2090-10	485143.71	1118108.34	3		roh budovy
2090-11	485138.99	1118102.45	3		roh budovy
2090-12	485141.59	1118124.14	3		roh nádrže
2090-13	485139.61	1118122.92	3		roh nádrže
2090-14	485138.17	1118121.03	3		roh nádrže
2090-15	485137.49	1118118.79	3		roh nádrže
2090-16	485137.69	1118116.46	3		roh nádrže
2090-17	485142.61	1118111.92	3		roh nádrže
2090-18	485137.94	1118115.64	3		roh nádrže
2090-19	485131.95	1118108.05	3		roh nádrže
2090-20	485140.05	1118111.26	3		roh budovy
2090-21	485140.94	1118112.44	3		roh budovy
2092-1	485144.50	1118106.80	3		roh nádrže
2092-2	485168.40	1118087.82	3		obruba
2092-3	485061.60	1117954.19	3		obruba
2092-4	485119.82	1118075.63	3		obruba
2092-5	485143.53	1118056.71	3		průsečík
2092-6	485081.49	1117979.07	3		průsečík
2097-1	485174.73	1118096.17	3		průsečík
2129-2	485195.90	1118122.70	3		kolík
1	484997.74	1118049.27	3		kolík
2	485038.65	1118100.52	3		kolík
3	485052.72	1118089.28	3		kolík
4	485053.92	1118088.71	3		kolík
5	485055.30	1118088.73	3		kolík
6	485056.61	1118089.42	3		kolík
7	485082.40	1118121.62	3		kolík
8	485086.32	1118124.72	3		kolík
9	485091.04	1118126.35	3		kolík
10	485096.03	1118126.38	3		kolík
11	485100.76	1118124.74	3		kolík
12	485104.81	1118121.80	3		kolík
13	485135.79	1118097.08	3		kolík
14	485136.39	1118096.96	3		kolík
15	485137.02	1118097.95	3		kolík
16	485132.68	1118091.86	3		kolík
17	485129.65	1118088.03	3		kolík
18	485107.41	1118112.04	3		kolík
19	485103.09	1118114.54	3		kolík
20	485098.28	1118115.91	3		kolík
21	485093.28	1118115.99	3		kolík
22	485088.42	1118114.85	3		kolík
23	485083.95	1118112.62	3		kolík
24	485080.22	1118109.29	3		kolík
25	485096.51	1118114.50	3		kolík
26	485085.89	1118101.20	3		kolík
27	485061.45	1118085.77	3		kolík
28	485061.02	1118084.72	3		kolík
29	485061.03	1118083.55	3		kolík
30	485061.41	1118082.59	3		kolík
31	485062.05	1118081.86	3		kolík
32	485086.53	1118102.12	3		průsečík



GEOMETRICKÝ PLÁN pro rozdělení pozemku	Geometrický plán ověřil úředně oprávněný zeměměřický inženýr:		Stejnopis ověřil úředně oprávněný zeměměřický inženýr:	
	Jméno, příjmení: Ing. Věra Raisová		Jméno, příjmení: Ing. Věra Raisová	
	Číslo položky seznamu úředně oprávněných zeměměřických inženýrů: 1755/98		Číslo položky seznamu úředně oprávněných zeměměřických inženýrů: 1755/98	
	Dne: 2. června 2019 Číslo: 177/2019		Dne: 11.6.2019 Číslo: 204/2019	
	Náležitosti a přesnosti odpovídá právním předpisům.		Tento stejnopis odpovídá geometrickému plánu v elektronické podobě uloženému v dokumentaci katastrálního úřadu.	
Vyhovitel: RSM GEODATA s.r.o. Vrťkovička 3276/2a, Ostrava IČ 27794962	Katastrální úřad souhlasí s odfotováním parcel.		Ověření stejnopisu geometrického plánu v listinné podobě.	
Číslo plánu: 1358-112/2019	<div style="text-align: center;"> <p> KÚ pro Moravskoslezský kraj KP Nový Jičín Ing. Bc. Petra Smilková PGP-854/2019-804 2019.06.11 09:40:10 CEST </p>  </div>			
Okres: Nový Jičín				
Obec: Mošnov				
Kat. území: Mošnov				
Mapový list: Břilovec 3-8/31 Břilovec 3-8/33 Břilovec 3-9/11 Břilovec 4-9/22 Břilovec 4-B/44				
Dosavadním vlastníkům pozemků byla poskytnuta možnost seznámit se v terénu s průběhem navrhovaných nových hranic, které byly označeny předepsaným způsobem: dočasně dle §91 odst 6 vyhl. 357/2013 sb.				

VÝKAZ DOSAVADNÍHO A NOVÉHO STAVU ÚDAJŮ KATASTRU NEMOVITOSTÍ

Dosavadní stav				Nový stav																					
Označení pozemku parc. číslem	Výměra parcely		Druh pozemku	Označení pozemku parc. číslem	Výměra parcely		Druh pozemku	Typ stavby	Způsob využití	Způsob využití	Porovnání se stavem evidence právních vztahů														
	ha	m ²			Způsob využití	ha					m ²	Způsob využití	Způsob využití	Díl přechází z pozemku označeného v katastru nemovitostí	Číslo listu vlastnictví	Výměra dílu		Označení dílu							
												ha	m ²												
813/153	8	72	ostat. pl. ostat.komunikace	813/153	5	02	ostat. pl. ostat.komunikace				0	813/153	493												
				813/180							1														
				813/181							31														
				813/182							1	61													
				813/183							54														
				813/184							1	16													
				813/185							7														
				1325/4							68	46	travní p.	1325/4	23	18	travní p.								
				1325/7										41	27	travní p.									
				1325/8										1	24	travní p.									
1325/5	3	74	travní p.	1325/5	2	77	travní p.																		
1325/6				2	60	travní p.																			
1328/2	2	48	ostat. pl. manipulační pl.	1328/2	84	ostat. pl. manipulační pl.					0	1328/2	493												
1328/3				1							35														
1328/4				1							29														
1329/1				4							24	ostat. pl. jiná plocha	1329/1	3	92	50	ostat. pl. jiná plocha			0	1329/1	493	3	92	50
1329/16	6	57																							
1329/17	19	40																							
1329/18	2	81																							
1329/19	3	16																							
1329/4	73	36	ostat. pl. jiná plocha	1329/4	15	54	ostat. pl. jiná plocha				2	1329/4	493	3	16										
1329/11				13							81														
1329/12				36							11														
1329/13				3							36														
1329/14											5														
1329/15				4							49														
1331/9				11							76	travní p.	1331/9	1	71	travní p.				0	1331/9	493			
1331/36													1							49	travní p.				
1331/37													5							57	travní p.				
1331/38													3							99	travní p.				
1331/10	69	58	travní p.		1331/10	11	05	travní p.												0	1331/10	493	11	05	
1331/28				6	24						travní p.														
1331/29				31	43						travní p.														
1331/30				2	15						travní p.														
1331/31				17	21						travní p.														
1331/32				1	13						travní p.														
1331/33					4						travní p.														
1331/34					33						travní p.														
1331/14				1	04						travní p.	1331/14		1	01	travní p.				0	1331/14	493			
1331/35												3								travní p.					
1332/4	78	98	ostat. pl. manipulační pl.	1332/4	76	98	ostat. pl. manipulační pl.				0	1332/4	493												
1332/84				64																					
1332/85				95																					
1332/86				41																					
1332/5				51							00	ostat. pl. ostat.komunikace	1332/5	49	26	ostat.komunikace				0	1332/5	493			
1332/82	39																								
1332/83	1	35																							
1332/23	12	01	ostat. pl. ostat.komunikace	1332/23	1	62	ostat.komunikace				0	1332/23	493	1	62										
1332/79				41																					
1332/80				6							62														
1332/81				3							36														
1332/24	50	98	ostat. pl. ostat.komunikace	1332/24	8	11	ostat.komunikace				0	1332/24	493	3	36										
1332/70				2							34														
1332/71				29							41														
1332/72				1																					
1332/73				2							28														
1332/74				8							82														
1332/87				1																					
1332/28				8							25	travní p.	1332/28	25	15	travní p.				0	1332/28	493			
1332/28	15																								

VÝKAZ DOSAVADNÍHO A NOVÉHO STAVU ÚDAJŮ KATASTRU NEMOVITOSTÍ

Dosavadní stav				Nový stav											
Označení pozemku parc. číslem	Výměra parcely		Druh pozemku	Označení pozemku parc. číslem	Výměra parcely		Druh pozemku	Typ stavby	Způsob využití	Způsob určení výměry	Porovnání se stavem evidence právních vztahů				
	ha	m ²			Způsob využití	ha					m ²	Způsob využití	Způsob využití	Díl přecházející z pozemku označeného v katastru nemovitostí	
			ost. pl. jiná plocha	ost. pl. jiná plocha			ost. pl. jiná plocha	ost. pl. jiná plocha						ha	m ²
1334/3	2	74	ost. pl. jiná plocha	1332/75	7	93	travní p.		0	1332/28	493	7	93		
				1332/76	3	50	51 travní p.		0	1332/28	493	3	50	51	
				1332/77	1	46	01 travní p.		0	1332/28	493	1	46	01	
				1332/78	2	95	85 travní p.		0	1332/28	493	2	95	85	
1335/3	21	91	travní p.	1334/12	2	08	ost. pl. jiná plocha		0	1334/3	493	2	08		
				1335/3	15	19	travní p.		0	1334/3	493			66	
1336/7	66	16	travní p.	1335/43	6	72	travní p.		0	1335/3	493	15	19		
				1336/7	61	01	travní p.		0	1336/7	493	6	72		
				1336/23	4	93	travní p.		0	1336/7	493	51	01		
				1336/24	2	21	travní p.		0	1336/7	493	2	21		
1336/9	3	44	travní p.	1336/25	1	travní p.		2	2	1336/7	493			21	
				1336/9	3	29	travní p.		2	1336/7	493			1	
1336/12	36	67	travní p.	1336/24	15	travní p.		2	2	1336/9	493	3	29		
				1336/12	5	95	travní p.		2	1336/9	493			15	
				1336/31	7	travní p.		2	2	1336/12	493	5	95		
				1336/32	29	34	travní p.		2	1336/12	493			7	
				1336/33	1	29	travní p.		2	1336/12	493	29	34		
1336/17	1	24	travní p.	1336/34	2	travní p.		2	2	1336/12	493	1	29		
				1336/17	98	travní p.		2	2	1336/12	493			2	
1336/18	15	94	travní p.	1336/25	26	travní p.		2	2	1336/17	493			98	
				1336/18	12	18	travní p.		2	1336/17	493	12	18		
				1336/26	1	travní p.		2	2	1336/18	493			1	
				1336/27	2	90	travní p.		2	1336/18	493	2	90		
				1336/28	33	travní p.		2	2	1336/18	493			33	
				1336/29	36	travní p.		2	2	1336/18	493			36	
1339/3	14	14	ost. pl. ostat.komunikace	1336/30	16	travní p.		2	2	1336/18	493			16	
				1339/3	7	06	ost. pl. ostat.komunikace		0	1339/3	493	7	06		
				1339/78	2	46	ost. pl. ostat.komunikace		0	1339/3	493	2	46		
				1339/79	3	48	ost. pl. ostat.komunikace		0	1339/3	493	3	48		
1339/5	52	50	orná půda	1339/80	36	ost. pl. ostat.komunikace		2	2	1339/3	493	3	48		
				1339/81	78	ost. pl. ostat.komunikace		0	0	1339/3	493			36	
				1339/5	13	74	orná půda		0	1339/3	493	13	74		
				1339/61	93	orná půda		0	0	1339/5	493			93	
				1339/62	32	80	orná půda		2	1339/5	493	32	80		
				1339/63	70	orná půda		0	0	1339/5	493			70	
				1339/64	2	27	orná půda		0	1339/5	493	2	27		
				1339/65	6	orná půda		0	0	1339/5	493			6	
				1339/66	1	orná půda		0	0	1339/5	493			1	
				1339/67	97	orná půda		0	0	1339/5	493			97	
				1339/68	21	orná půda		0	0	1339/5	493			21	
1339/10	56	ost. pl. ostat.komunikace		1339/69	81	orná půda		2	2	1339/5	493			81	
				1339/10	51	ost. pl. ostat.komunikace		0	0	1339/10	493			51	
1339/21	2	92	ost. pl. ostat.komunikace	1339/76	5	ost. pl. ostat.komunikace		0	0	1339/10	493			5	
				1339/21	59	ost. pl. ostat.komunikace		2	2	1339/21	493			59	
				1339/72	45	ost. pl. ostat.komunikace		2	2	1339/21	493			45	
				1339/73	44	ost. pl. ostat.komunikace		2	2	1339/21	493			44	
				1339/74	91	ost. pl. ostat.komunikace		2	2	1339/21	493			91	
1339/22	1	13	ost. pl. jiná plocha	1339/75	53	ost. pl. ostat.komunikace		2	2	1339/21	493			53	
				1339/22	1	12	ost. pl. jiná plocha		0	1339/22	493	1	12		
1339/37	2	26	ost. pl. ostat.komunikace	1339/77	1	ost. pl. jiná plocha		0	0	1339/22	493			1	
				1339/37	1	67	ost. pl. ostat.komunikace		2	1339/37	493	1	67		
				1339/70	58	ost. pl. ostat.komunikace		2	2	1339/37	493			58	
1339/40	14	27	ost. pl. ostat.komunikace	1339/71	1	ost. pl. ostat.komunikace		2	2	1339/37	493			1	
				1339/40	6	45	ost. pl. ostat.komunikace		0	1339/40	493	6	45		
				1339/82	1	78	ost. pl. ostat.komunikace		0	1339/40	493	1	78		
				1339/83	3	33	ost. pl. ostat.komunikace		0	1339/40	493	3	33		
				1339/84	1	53	ost. pl. ostat.komunikace		0	1339/40	493	1	53		
1340/19	1	96	ost. pl. jiná plocha	1339/85	1	18	ost. pl. jiná plocha		0	1339/40	493	1	18		
				1340/19	98	ost. pl. jiná plocha		0	0	1340/19	493			98	

VÝKAZ DOSAVALNÍHO A NOVÉHO STAVU ÚDAJŮ KATASTRU NEMOVITOSTÍ

Dosavadní stav				Nový stav													
Označení pozemku parc. číslem	Výměra parcely		Druh pozemku Způsob využití	Označení pozemku parc. číslem	Výměra parcely		Druh pozemku Způsob využití	Typ stavby Způsob využití	Způsob určení výměry	Porovnání se stavem evidence právních vztahů				Označení dílu			
	ha	m ²			ha	m ²				Díl přechází z pozemku označeného v katastru nemovitostí	drůbež poz. evidenci	Číslo listu vlastnictví	Výměra dílu				
		ha	m ²			ha	m ²			ha	m ²						
1340/21	7	00	ostat. pl. jiná plocha	1340/142	12	ostat. pl. ostat. pl.	0	0	1340/19	493		12					
				1340/143	20	ostat. pl. ostat. pl.	0	0	1340/19	493		20					
				1340/144	66	ostat. pl. ostat. pl.	0	0	1340/19	493		56					
				1340/21	1	ostat. pl. ostat. pl.	0	0	1340/21	493	1	29					
				1340/137	1	ostat. pl. ostat. pl.	2	2	1340/21	493	1	58					
				1340/138	2	ostat. pl. ostat. pl.	2	2	1340/21	493	2	90					
				1340/139	91	ostat. pl. ostat. pl.	0	0	1340/21	493		91					
				1340/140	32	ostat. pl. ostat. pl.	0	0	1340/21	493		32					
				1340/98	6	64	ostat. pl. ostat. pl.	0	0	1340/21	493		61				
				1340/99	20	49	ostat. pl. ostat.komunikace	6	85	ostat. pl. ostat.komunikace	2	2	1340/98	493	6	61	
1366/18	6	19	orná půda	1340/131	9	ostat. pl. ostat.komunikace	0	0	1340/99	493	6	85					
				1340/132	7	ostat. pl. ostat.komunikace	0	0	1340/99	493	9	84					
				1340/133	11	ostat. pl. ostat.komunikace	2	2	1340/99	493		7					
				1340/134	2	ostat. pl. ostat.komunikace	2	2	1340/99	493		11					
				1340/135	89	ostat. pl. ostat.komunikace	0	0	1340/99	493	2	66					
				1340/136	7	ostat. pl. ostat.komunikace	0	0	1340/99	493		89					
				1366/18	2	34	orná půda	0	0	1340/99	493		7				
				1366/41	3	85	orná půda	0	0	1366/18	493	2	34				
				1366/19	12	30	orná půda	0	0	1366/18	493	3	85				
				1366/39	4	81	orná půda	0	0	1366/19	493	12	30				
1367/3	1	23	ostat. pl. ostat.komunikace	6	84	orná půda	0	0	1366/19	493	4	81					
1367/4	1	90	ostat. pl. ostat.komunikace	1	12	ostat. pl. ostat.komunikace	0	0	1366/19	493	6	84					
1440	3	03	ostat. pl. jiná plocha	1367/9	1	ostat. pl. ostat.komunikace	0	0	1367/3	493	1	12					
				1367/4	1	ostat. pl. ostat.komunikace	0	0	1367/3	493	1	39					
				1367/7	35	ostat. pl. ostat.komunikace	0	0	1367/4	493		1					
				1367/8	1	ostat. pl. ostat.komunikace	0	0	1367/4	493		35					
				1440/1	2	85	ostat. pl. ostat.komunikace	0	0	1367/4	493	1	55				
				1440/2	18	ostat. pl. ostat. pl.	0	0	1440	493	2	85					
				1442/1	5	44	ostat. pl. ostat. pl.	0	0	1440	493		18				
				1442/2	72	ostat. pl. ostat. pl.	0	0	1442	493	5	44					
				1442/3	47	ostat. pl. ostat. pl.	0	0	1442	493		72					
				1451/1	2	60	ostat. pl. ostat. pl.	0	0	1442	493		47				
1467/1	4	05	ostat. pl. ostat.komunikace	1451/2	73	ostat. pl. ostat. pl.	0	0	1451	493	2	60					
				1451/3	21	ostat. pl. ostat. pl.	0	0	1451	493		73					
				1467/1	39	ostat. pl. ostat.komunikace	0	0	1451	493		21					
				1467/36	6	ostat. pl. ostat.komunikace	2	2	1467/1	493		39					
				1467/20	1	75	ostat. pl. ostat.komunikace	2	2	1467/1	493		6				
				1467/33	52	ostat. pl. ostat.komunikace	2	2	1467/20	493	1	75					
				1467/34	94	ostat. pl. ostat.komunikace	2	2	1467/20	493		52					
				1467/35	85	ostat. pl. ostat.komunikace	2	2	1467/20	493		94					
				20	01	06		20	06	24							

- *1) Změna výměry +287 m² podle §37odst.(1) katastrální vyhlášky u parcely č.1366/19
- *2) Změna výměry +128 m² podle §37odst.(1) katastrální vyhlášky u parcely č.1367/3
- *3) Změna výměry +101 m² podle §37odst.(1) katastrální vyhlášky u parcely č.1367/4
- *4) Rozdíl +1 m² vznikly zaokrouhlením výměr (bod 14.5 přílohy katastrální vyhlášky) u dosavadní parcely č.1467/1
- *5) Rozdíl +1 m² vznikly zaokrouhlením výměr (bod 14.6 přílohy katastrální vyhlášky) u dosavadní parcely č.1467/20

Výkaz údajů o bonitovaných půdně ekologických jednotkách (BPEJ) k parcelám nového stavu

Parcelní číslo podle		Kód BPEJ	Vyměra		BPEJ na dílu parcely	Parcelní číslo podle		Kód BPEJ	Vyměra		BPEJ na dílu parcely
katastru nemovitosti	zjednodušené evidence		ha	m ²		katastru nemovitosti	zjednodušené evidence		ha	m ²	
1325/4		64300	23	18							
1325/5		64300	2	60							
1325/6		64300	1	14							
1325/7		64300	41	27							
1325/8		64300	1	24							
1325/9		64300	2	77							
1331/3		64300	1	71							
1331/10		64300	11	06							
1331/28		64300	6	24							
1331/29		64300	31	43							
1331/30		64300	2	15							
1331/31		64300	17	21							
1331/32		64300	1	13							
1331/33		64300		4							
1331/34		64300		33							
1331/35		64300		49							
1331/37		64300	5	57							
1331/38		64300	3	99							
1332/28		64300	26	16							
1332/75		64300	7	93							
1332/76		64300	3	50	51						
1332/77		64300	1	46	01						
1332/78		64300	2	95	85						
1335/3		64300	15	19							
1335/43		64300	6	72							
1335/7		64300	61	01							
1335/23		64300	4	93							
1335/24		64300		21							
1335/25		64300		1							
1338/9		64300	3	29							
1338/12		64300	5	95							
1338/17		64300		98							
1338/18		64300	12	18							
1338/24		64300		15							
1338/25		64300		26							
1338/26		64300		1							
1338/27		64300	2	90							
1338/28		64300		33							
1338/29		64300		36							
1338/30		64300		16							
1338/31		64300		7							
1338/32		64300	29	34							
1338/33		64300	1	29							
1338/34		64300		2							
1339/5		64300	13	74							
1339/51		64300		93							
1339/52		64300	32	80							
1339/53		64300		70							
1339/54		64300	2	27							
1339/55		64300		6							
1339/56		64300		1							
1339/57		64300		97							
1339/58		64300		21							
1339/59		64300		81							
1365/18		64300	2	34							
1365/19		64300	12	30							
1365/39		64300	4	81							
1365/40		64300	6	84							
1365/41		64300	3	86							

Seznam souřadnic (S-JTSK)			
Číslo bodu	Souřadnice pro zápis do KN	Kód kv.	Poznámka
K.ú. Sedlnice (747009)	X		
632-26	485062.93	1117952.17	3
1068-828	485003.08	1117941.48	3
2052-3	485051.60	1117954.19	3
K.ú. Kosev	485994.04		
314-210	484952.00	1117472.54	3
560-131	484652.18	1117408.31	3
560-139	484652.08	1117406.32	3
560-145	484654.83	1117461.12	3
560-146	484653.61	1117461.95	3
560-155	484613.91	1117457.26	3
590-105	484650.00	1117463.09	3
702-819	484933.12	1116055.03	8
1155-9	484714.23	1117433.87	3
1155-11	484617.23	1117410.24	3
1155-21	484617.23	1117469.42	3
1227-7	484613.63	1117477.39	3
1227-8	484610.60	1117460.33	3
1227-14	484609.84	1117554.30	3
1227-16	484640.18	1117563.32	3
1227-21	484656.31	1118043.27	3
1227-26	485005.92	1116011.64	3
1247-3	484570.64	1117539.04	3
1247-4	484654.08	1117344.28	3
1331-1	485044.08	1117380.73	3
1331-2	484958.56	1118041.48	3
1331-3	484857.18	1117914.29	3
1331-4	484766.10	1117787.65	3
1331-5	484706.24	1117712.91	3
1331-6	484940.08	1117850.26	3
1331-7	484818.26	1117937.89	3
1331-8	484658.90	1117628.05	3
1331-9	484714.26	1117957.59	3
1331-10	485042.06	1117979.20	3
1331-11	485033.40	1117967.35	3
1331-12	485017.04	1117946.66	3
1331-13	485018.34	1117941.72	3
1331-14	484959.89	1117941.72	3
1331-15	484691.45	1117655.79	3
1331-16	484691.76	1117993.63	3
1331-17	484659.62	1117657.03	3
1331-18	484676.82	1117675.05	3
1331-19	484668.84	1117675.05	3
1331-20	484719.41	1117633.80	3
1331-21	484726.85	1117633.80	3
1331-22	484805.94	1117633.80	3
1331-23	484839.65	1117679.00	3
1331-24	484863.93	1117912.92	3
1331-25	484956.63	1117930.13	3
1331-26	484707.52	1117959.74	3
1331-27	484713.57	1117953.34	3
1331-28	484710.03	1117953.68	3
1331-29	484716.16	1117811.28	3
1331-30	484711.09	1117509.79	3
1331-31	484711.09	1117504.84	3
1331-32	484718.58	1117470.57	3
1331-33	484627.65	1117460.56	3
1331-34	484627.62	1117463.54	3
1331-35	484628.67	1117466.41	3
1331-36	484629.63	1117469.28	3
1331-37	484634.11	1117471.43	3
1331-38	484635.78	1117474.70	3
1331-39	484639.58	1117475.65	3
1331-40	484642.55	1117475.92	3
1331-41	484645.51	1117475.51	3
1331-42	484648.39	1117474.72	3
1331-43	484650.14	1117473.89	3
1331-44	484658.07	1117460.56	3
1331-45	484660.09	1117465.60	3
1331-46	484661.37	1117462.81	3
1331-47	484661.23	1117465.87	3
1331-48	484665.34	1117449.72	3
1331-49	484652.75	1117492.20	3
1331-50	484649.99	1117447.04	3
1331-51	484647.06	1117446.35	3
1331-52	484644.10	1117446.05	3
1331-53	484641.11	1117446.28	3
1331-54	484639.16	1117446.39	3
1331-55	484635.35	1117449.00	3
1331-56	484632.87	1117449.76	3
1331-57	484630.88	1117451.87	3
1331-58	484625.83	1117442.62	3
1331-59	484625.70	1117428.30	3
1331-60	484627.71	1117431.04	3
1331-61	484625.67	1117430.63	3
1331-62	484627.72	1117432.67	3
1331-63	484626.25	1117433.91	3
1331-64	484626.25	1117433.91	3
1331-65	484626.25	1117433.91	3
1331-66	484626.25	1117433.91	3
1331-67	484626.25	1117433.91	3
1331-68	484626.25	1117433.91	3
1331-69	484626.25	1117433.91	3
1331-70	484626.25	1117433.91	3
1331-71	484626.25	1117433.91	3
1331-72	484626.25	1117433.91	3
1331-73	484626.25	1117433.91	3
1331-74	484626.25	1117433.91	3
1331-75	484626.25	1117433.91	3
1331-76	484626.25	1117433.91	3
1331-77	484626.25	1117433.91	3
1331-78	484626.25	1117433.91	3
1331-79	484626.25	1117433.91	3
1331-80	484626.25	1117433.91	3
1331-81	484626.25	1117433.91	3
1331-82	484626.25	1117433.91	3
1331-83	484626.25	1117433.91	3
1331-84	484626.25	1117433.91	3
1331-85	484626.25	1117433.91	3
1331-86	484626.25	1117433.91	3
1331-87	484626.25	1117433.91	3
1331-88	484626.25	1117433.91	3
1331-89	484626.25	1117433.91	3
1331-90	484626.25	1117433.91	3

Seznam souřadnic (S-JTSK)			
Číslo bodu	Souřadnice pro zápis do KN	Kód kv.	Poznámka
1335-91	484656.28	1117415.40	3
1335-92	484659.63	1117440.13	3
1335-93	484656.26	1117441.13	3
1335-94	484659.17	1117441.13	3
1335-95	484657.33	1117443.75	3
1335-96	484716.73	1117495.54	3
1335-97	484719.32	1117495.81	3
1335-98	484691.59	1117506.17	3
1335-99	484699.23	1117506.12	3
1335-100	484693.38	1117506.41	3
1335-101	484693.75	1117507.20	3
1335-102	484693.75	1117507.30	3
1335-103	484693.66	1117508.00	3
1335-104	484693.66	1117511.45	3
1335-105	484699.80	1117511.45	3
1335-106	484705.23	1117523.26	3
1335-107	484699.42	1117523.26	3
1335-108	484699.42	1117523.26	3
1335-109	484699.42	1117523.26	3
1335-110	484631.27	1117455.71	3
1335-111	484632.75	1117455.71	3
1335-112	484645.45	1117459.81	3
1335-113	484645.45	1117459.81	3
1335-114	484647.95	1117459.81	3
1335-115	484648.81	1117459.81	3
1335-116	484648.81	1117459.81	3
1335-117	484648.81	1117459.81	3
1335-118	484648.81	1117459.81	3
1335-119	484657.62	1117451.55	3
1335-120	484650.91	1117456.06	3
1335-121	484652.66	1117462.63	3
1335-122	484649.59	1117464.01	3
1335-123	484647.52	1117464.39	3
1335-124	484646.51	1117464.39	3
1335-125	484689.14	1117535.11	3
1335-126	484689.59	1117535.46	3
1335-127	484689.59	1117535.46	3
1335-128	484689.59	1117535.46	3
1335-129	484689.59	1117535.46	3
1335-130	484689.59	1117535.46	3
1335-131	484689.59	1117535.46	3
1335-132	484689.59	1117535.46	3
1335-133	484689.59	1117535.46	3
1335-134	484689.59	1117535.46	3
1335-135	484689.59	1117535.46	3
1335-136	484689.59	1117535.46	3
1335-137	484689.59	1117535.46	3
1335-138	484689.59	1117535.46	3
1335-139	484689.59	1117535.46	3
1335-140	484689.59	1117535.46	3
1335-141	484689.59	1117535.46	3
1335-142	484689.59	1117535.46	3
1335-143	484689.59	1117535.46	3
1335-144	484689.59	1117535.46	3
1335-145	484689.59	1117535.46	3
1335-146	484689.59	1117535.46	3
1335-147	484689.59	1117535.46	3
1335-148	484689.59	1117535.46	3
1335-149	484689.59	1117535.46	3
1335-150	484689.59	1117535.46	3
1335-151	484689.59	1117535.46	3
1335-152	484689.59	1117535.46	3
1335-153	484689.59	1117535.46	3
1335-154	484689.59	1117535.46	3
1335-155	484689.59	1117535.46	3
1335-156	484689.59	1117535.46	3
1335-157	484689.59	1117535.46	3
1335-158	484689.59	1117535.46	3
1335-159	484689.59	1117535.46	3
1335-160	484689.59	1117535.46	3
1335-161	484689.59	1117535.46	3
1335-162	484689.59	1117535.46	3
1335-163	484689.59	1117535.46	3
1335-164	484689.59	1117535.46	3
1335-165	484689.59	1117535.46	3
1335-166	484689.59	1117535.46	3
1335-167	484689.59	1117535.46	3
1335-168	484689.59	1117535.46	3
1335-169	484689.59	1117535.46	3
1335-170	484689.59	1117535.46	3
1335-171	484689.59	1117535.46	3
1335-172	484689.59	1117535.46	3
1335-173	484689.59	1117535.46	3
1335-174	484689.59	1117535.46	3
1335-175	484689.59	1117535.46	3
1335-176	484689.59	1117535.46	3
1335-177	484689.59	1117535.46	3
1335-178	484689.59	1117535.46	3
1335-179	484689.59	1117535.46	3
1335-180	484689.59	1117535.46	3

Seznam souřadnic (S-JTSK)			
Číslo bodu	Souřadnice pro zápis do KN	Kód kv.	Poznámka
69	484551.81	1117543.73	3
70	484501.04	1117944.07	3
71	484558.12		

PŘEHLED KLADU LISTŮ

