

Obecně závazná vyhláška

N Á V R H

Statutární město Ostrava

Obecně závazná vyhláška č. ../2019,

**kteřou se mění a doplňuje obecně závazná vyhláška
statutárního města Ostravy č. 2/2009, o zákazu konzumace
alkoholických nápojů na veřejném prostranství, ve znění
pozdějších změn a doplňků**

Zastupitelstvo města Ostravy se na svém zasedání dne usnesením č. usneslo vydat na základě ust. § 10 písm. a) a § 84 odst. 2 písm. h) zákona č. 128/2000 Sb., o obcích (obecní zřízení), ve znění pozdějších předpisů, tuto obecně závaznou vyhlášku:

Čl. 1

Obecně závazná vyhláška statutárního města Ostravy č. 2/2009, o zákazu konzumace alkoholických nápojů na veřejném prostranství, ve znění pozdějších změn a doplňků, se v příloze č. 1 mění tak, že se doplňuje oblast č. 13 se zákazem konzumace alkoholických nápojů na veřejném prostranství v městském obvodu Hrabová, doplňuje oblast č. 21 v městském obvodu Moravská Ostrava a Přívoz, rozšiřuje oblast č. 2 v městském obvodu Poruba, doplňují oblasti č. 22, 23, 24, 25 v městském obvodu Radvanice a Bartovice a doplňuje oblast č. 2 v městském obvodu Třebovice, a to v rozsahu uvedeném pro každý z těchto městských obvodů v příloze této obecně závazné vyhlášky, která je její nedílnou součástí.

Čl. 2

Tato obecně závazná vyhláška nabývá účinnosti 15. dnem po dni jejího vyhlášení.

Obecně závazná vyhláška

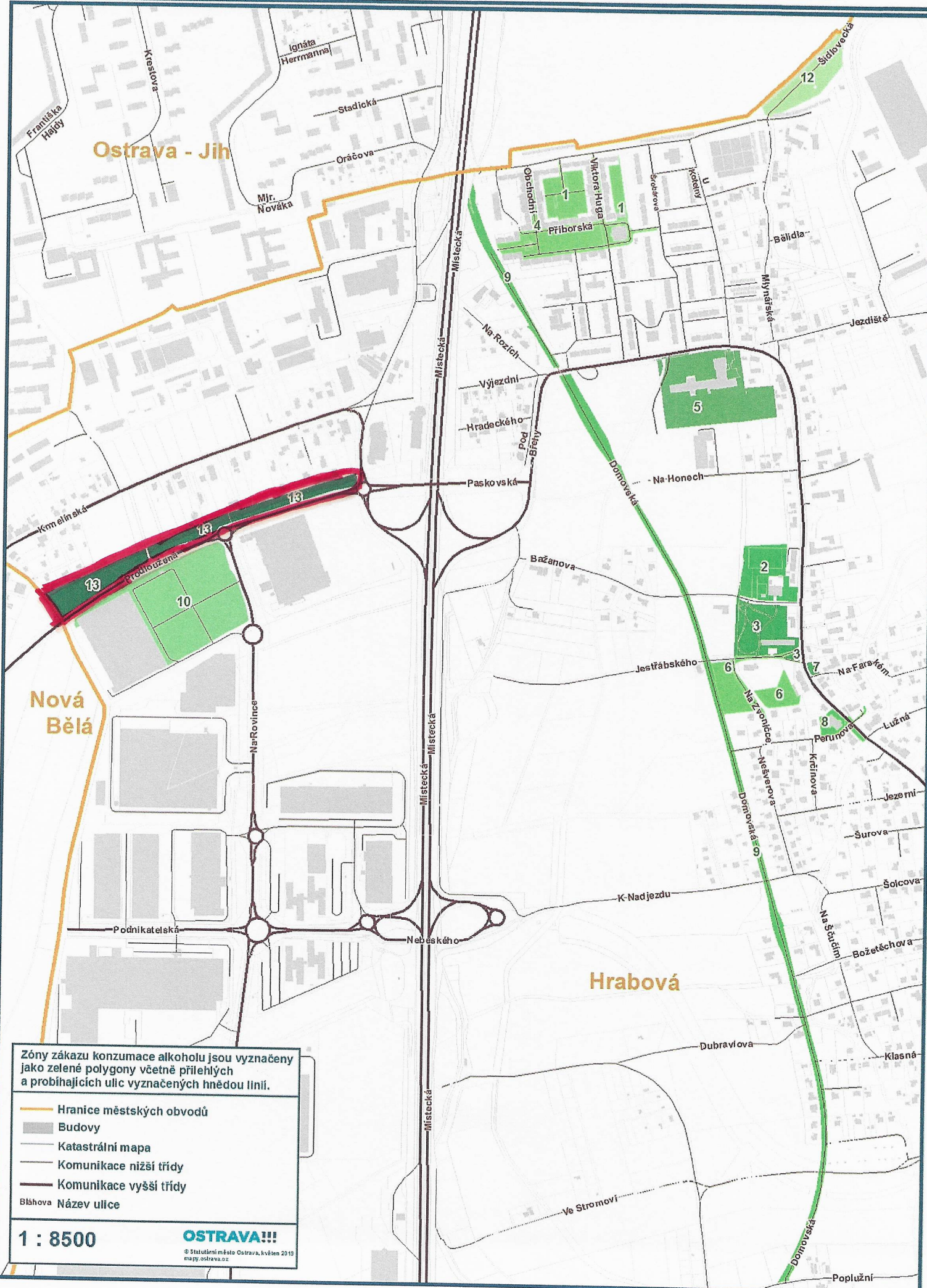
.....

Ing. Tomáš Macura, MBA
primátor

.....

Mgr. Radim Babinec
náměstek primátora

Zóny se zákazem konzumace alkoholu - Hrabová



Zóny zákazu konzumace alkoholu jsou vyznačeny jako zelené polygony včetně přilehlých a probíhajících ulic vyznačených hnědou čírnou.

- Hranice městských obvodů
- Budovy
- Katastrální mapa
- Komunikace nižší třídy
- Komunikace vyšší třídy
- Bláhova Název ulice

1 : 8500

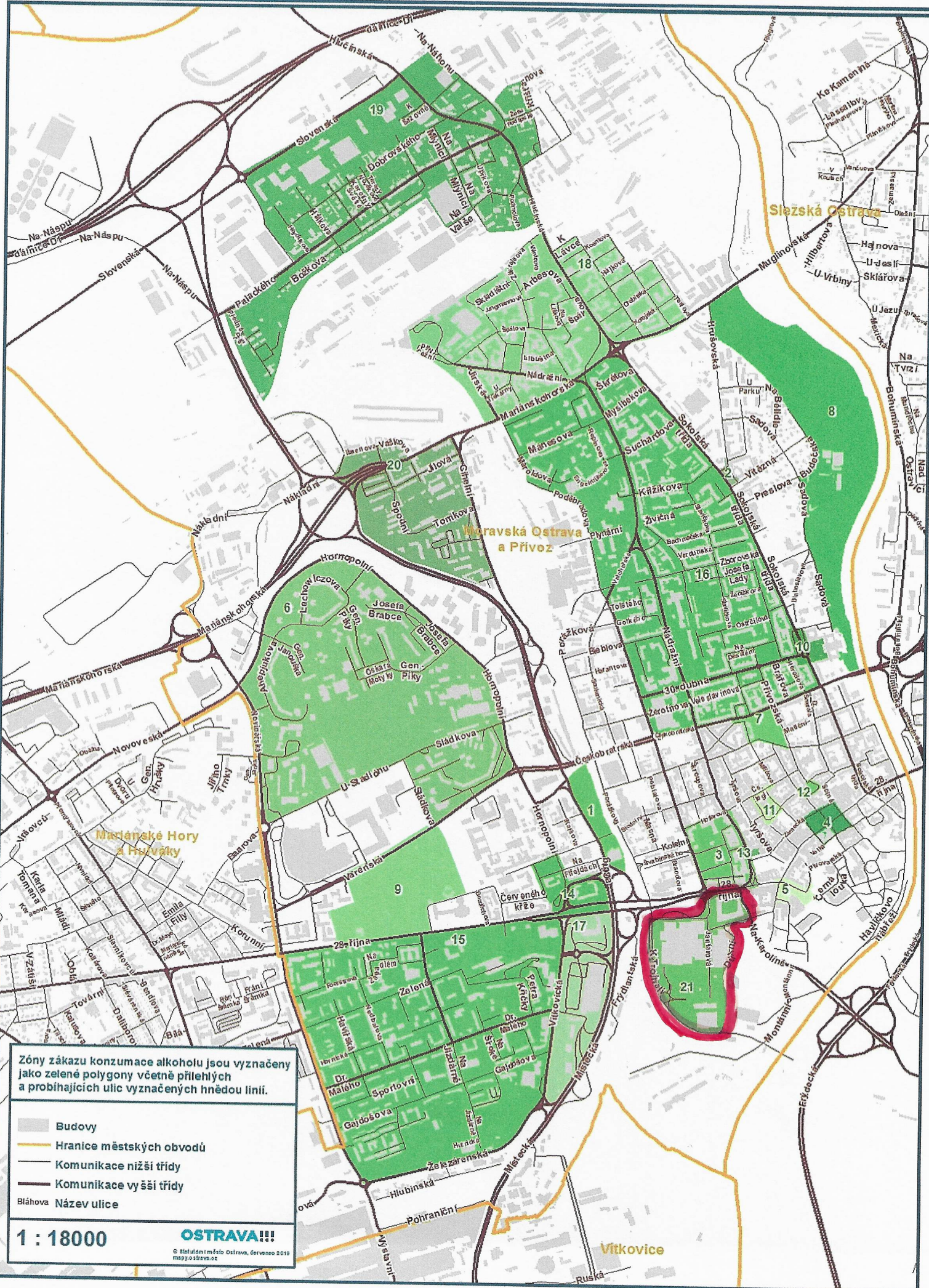
OSTRAVA!!!
 © Statutární město Ostrava, květen 2019
 mapy.ostava.cz

Příloha k obecně závazné vyhlášce, kterou se mění obecně závazná vyhláška statutárního města Ostravy č. 2/2009, o zákazu konzumace alkoholických nápojů na veřejném prostranství, ve znění pozdějších změn a doplňků

HRABOVÁ:

1. areál parku na ulici Příborská
2. pozemky p.č. 902/1 , p.č. 902/2, p.č. 902/3, p.č. 902/4, p.č. 904, p.č. 908 v k.ú. Hrabová
3. areál parku na ulici Bažanova
4. pozemek p.č. 806 v k.ú. Hrabová na ulici Obchodní
5. areál Základní školy Paskovská
6. oblast kostela sv. Kateřiny na ulici Jestřabského
7. parkoviště na ulici Na Farském
8. pozemek p.č. 2588/3 a pozemek p.č. 930/5 v k.ú. Hrabová
9. pozemky p.č. 716/3, p.č. 716/4, p.č. 716/5 v k.ú. Hrabová
10. pozemek p.č. 190/39 v k.ú. Hrabová
11. přístřešky zastávek městské hromadné dopravy
12. lokalita parku Hrabovjanka (parc. č. 3118)
13. pozemky p.č. 190/42, p.č. 190/41 a p.č. 190/17 v k.ú. Hrabová – prostor za protihlukovou stěnou u Tesca a Makra

Zóny se zákazem konzumace alkoholu - Moravská Ostrava

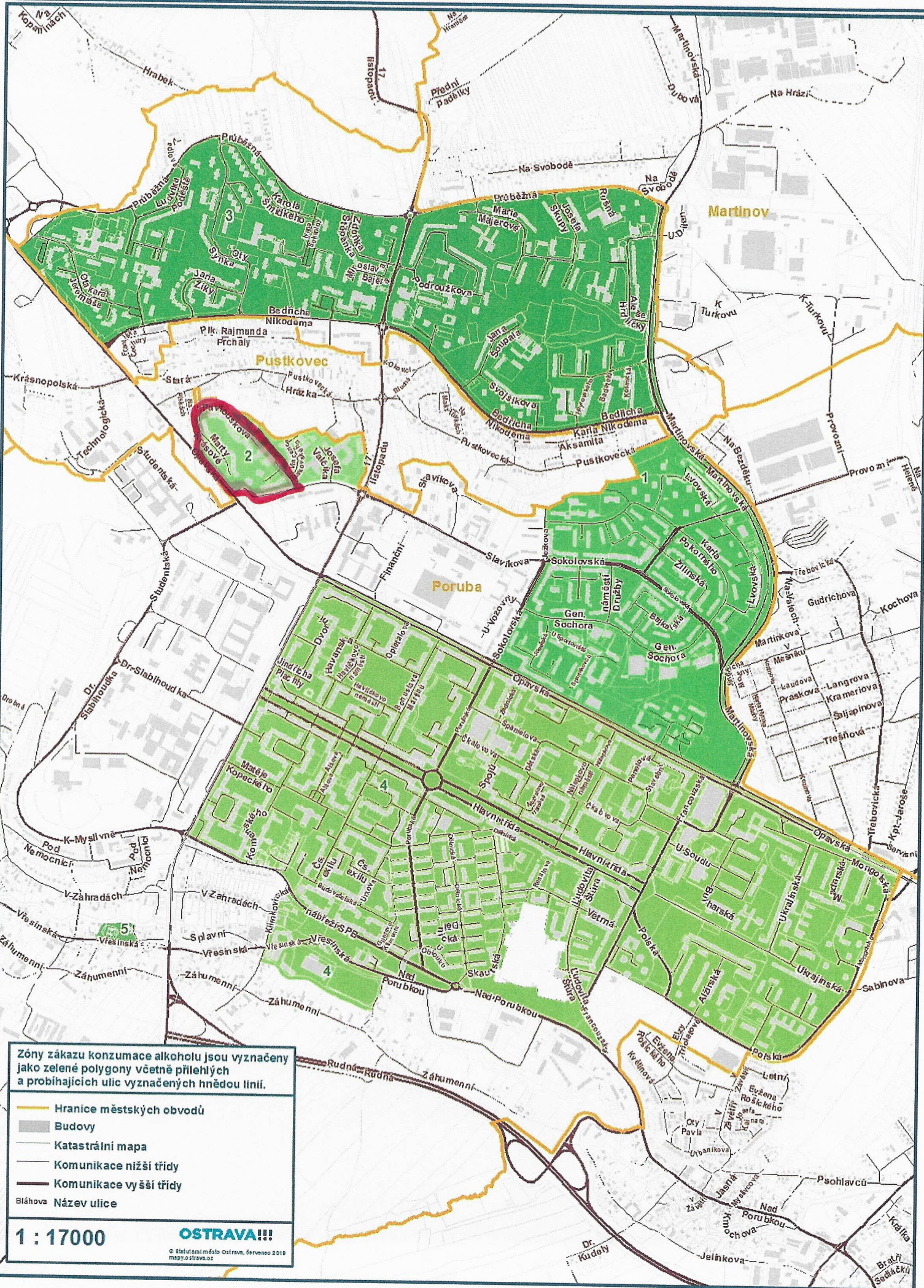


Příloha k obecně závazné vyhlášce, kterou se mění obecně závazná vyhláška statutárního města Ostravy č. 2/2009, o zákazu konzumace alkoholických nápojů na veřejném prostranství, ve znění pozdějších změn a doplňků

MORAVSKÁ OSTRAVA A PŘÍVOZ:

1. Cingrův sad včetně přilehlých částí ul. Cingrova a Českobratrská, dále ohraničeno sjezdem z ul. 28. října na ul. Cingrova
2. Partyzánské náměstí včetně přilehlých částí Sokolské tř. a ulice Vítězná
3. Dům umění a okolí – území ohraničeno ulicemi Hollarova, Nádražní, 28. října a Poděbradova včetně těchto ulic a ulic Švabinského, Jurečkova, Umělecká a Denisova a parků na ul. Hollarova a Umělecká
4. Masarykovo náměstí včetně příslušné části ul. 28. října a přilehlých částí ul. Dlouhá a Velká
5. Smetanovo náměstí včetně přilehlých částí 28. října a Žofínská
6. území ohraničené ul. Hornopolní, Varenská, Sládkova, U Stadionu a Novinářská včetně přilehlých částí těchto ulic Garážní, Ahepjukova, Gen. Janouška, Lechowiczova, Gen. Píky, Oskara Motyky a Josefa Brabce
7. Husův sad včetně přilehlých částí ulic Českobratrská, Přívozská, Mlýnská a Milíčova
8. Komenského sady včetně přilehlých částí ul. Českobratrská, Sadová, Budečská, Hrušovská a Muglinovská, dále ohraničeno levým břehem řeky Ostravice
9. Sad Dr. Milady Horákové včetně přilehlých částí ul. Varenská a 28. října
10. Prokešovo náměstí včetně příslušné části Sokolské třídy
11. náměstí Msgre. Šrámka včetně přilehlé části ul. Čs. legií
12. Jiráskovo náměstí včetně přilehlých částí ul. Na Hradbách a Poštovní
13. náměstí Dr. Edvarda Beneše včetně přilehlé části ul. Nádražní
14. náměstí Republiky včetně přilehlých částí ulic Nemocniční, Senovážná, Cingrova, 28. října a Odboje, prostoru trolejbusové smyčky, Frýdlantských mostů a podchodu pod nimi
15. sídliště Šalamouna – oblast ohraničená ulicemi 28. října, Vítkovická, Železárenská a Výstavní včetně přilehlých částí těchto ulic a ulic Chocholouškova, Foerstrova, Na Zapadlém, Zelená, Havířská, Hornická, Nedbalova, Na Jízdárně, Petra Kříčky, Dr. Malého, Sportovní, Gajdošova, Hornických učňů, Hutnická, Na Široké, Uhelná a nám. Jiřího Myrona
16. centrální část Moravské Ostravy – ohraničená ulicemi Mariánskohorská, Muglinovská, Sokolská tř., Českobratrská, Poděbradova a Jirská včetně přilehlých částí těchto ulic a ulic Mánesova, Maroldova, Repinova, Engelmüllerova, Kochanova, Plynární, Valchařská, Tolstého, Dostojevského, Gorkého, Nádražní, Škrétova, Myslbekova, Suchardova, Křížkova, Živičná, Jindřichova, Na Spojce, Bachmačská, Verdunská, Zborovská, Josefa Lady, Slavíčková, Ženíškova, Ostrčilova, Na Desátém, Balcarova, Gregorova, 30. dubna, Veleslavínova, Husova, Přívozská, Bráfova, Heroldova a Husova náměstí
17. oblast ohraničená ulicemi Místecká, Vítkovická a 28. října
18. oblast ohraničená ulicemi Mariánskohorská, Muglinovská, Teslova, Newtonova, Gebauerova, Kosmova, Trocnovská, K Lávce, Sokolská třída a dále průběhem železniční tratě k ulici Nádražní a dále průběhem železniční tratě k ulici Mariánskohorská
19. oblast ohraničená ulicemi Palackého, Karla Líby, Slovenská, pozemkem p.č. 911 v k.ú. Přívoz, ulicí Na Náhonu, hranicí pozemků p.č. 173/1, p.č. 171/1 a p.č. 291/4 v k.ú. Přívoz, ulicemi Křišťanova, Koksární, Hlučínská, Sokolská třída a dále podél železniční trati, ulicemi Na Mlýnici, Na Valše, hranicí pozemku p.č. 450/14 v k.ú. Přívoz, podél železniční trati k ulici Přednádraží a hranicí pozemku p.č. 458/7 v k.ú. Přívoz.
20. oblast ohraničená ulicemi Cihelní, Zelná, nájezdem na dálnici, ulicemi Ibsenova, Vaškova a Mariánskohorská
21. oblast Nová Karolina ohraničená ulicemi Na Karolině, Na Prádle, Důlní, K Trojhalí, Těžařská a 28. října

Zóny se zákazem konzumace alkoholu - Poruba

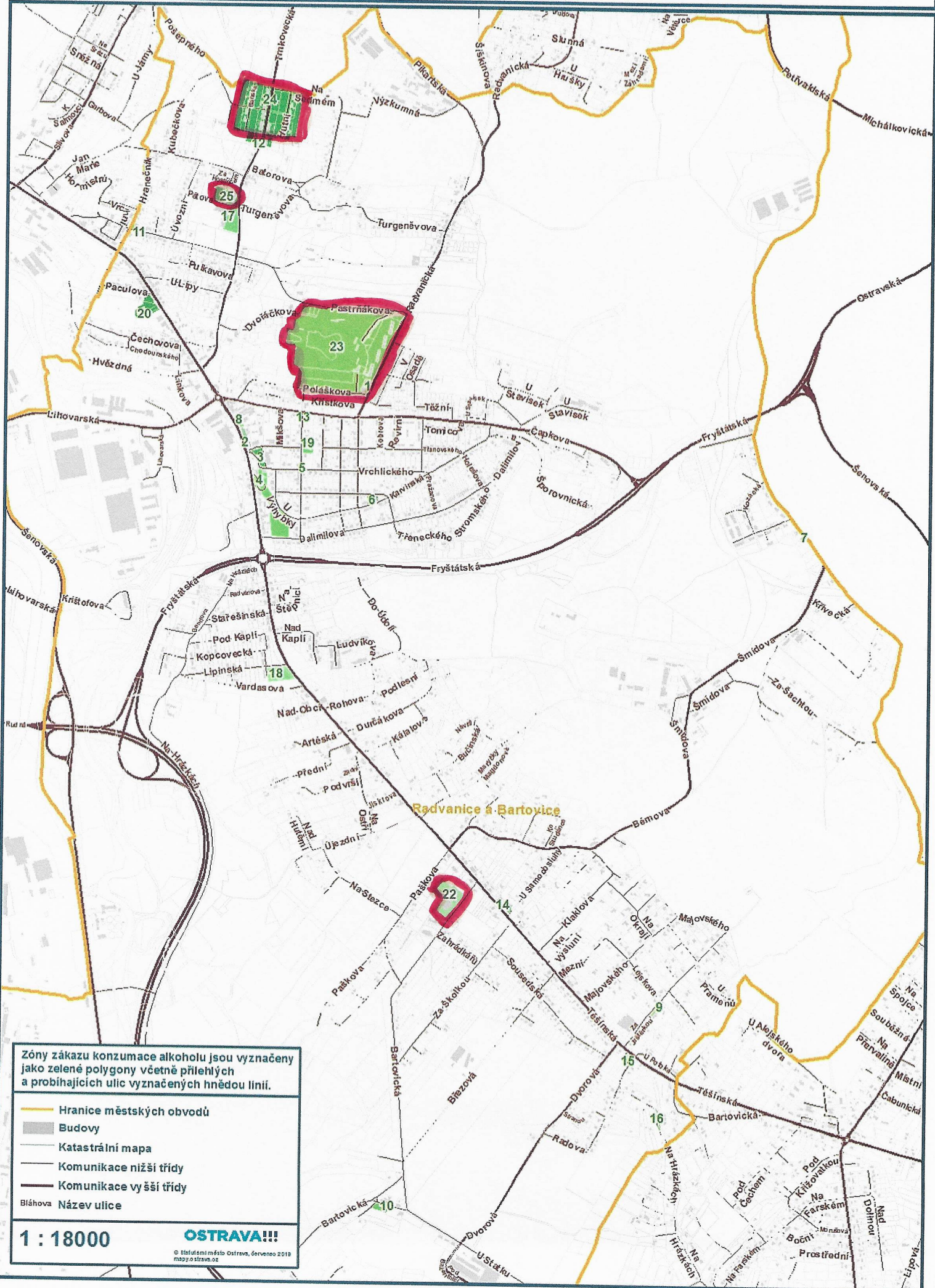


Příloha k obecně závazné vyhlášce, kterou se mění obecně závazná vyhláška statutárního města Ostravy č. 2/2009, o zákazu konzumace alkoholických nápojů na veřejném prostranství, ve znění pozdějších změn a doplňků





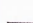
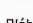

PORUBA:

1. oblast ohraničená ulicemi Opavská, Sokolovská, Ježkova, severní hranicí katastrálního území Poruba-sever od ul. Ježkova po ul. Martinovskou, Martinovská,
2. oblast ohraničená ulicemi Slavíkova, Opavská, hranice mezi městskými obvody Poruba a Pustkovec, Pavlouskova, severní hranice katastrálního území Poruba-sever od ulice Pavlouskova po ulici Pustkovecká, ul. Pustkovecká, ul. 17. listopadu,
3. oblast ohraničená ulicemi Bedřicha Nikodéma, Martinovská, Průběžná, Opavská,
4. oblast ohraničená ulicemi 17. listopadu, Nábřeží SPB, Klimkovická včetně prostoru kolem budovy čp. 1/8, vodním tokem Porubka, ul. Záhumenní, ul. Nad Porubkou, ul. Francouzská, Polská, Mongolská, Opavská, s výjimkou prostranství „Sportovního areálu Poruba“ na ulici Skautská,
5. prostor tramvajové smyčky na ul. Vřesinská ohraničený vodním tokem Porubka a ul. Vřesinskou včetně prostranství přiléhající z jižní strany k ul. Vřesinská

Zóny se zákazem konzumace alkoholu - Radvanice a Bartovice



Zóny zákazu konzumace alkoholu jsou vyznačeny jako zelené polygony včetně přilehlých a probíhajících ulic vyznačených hnědou linií.

-  Hranice městských obvodů
-  Budovy
-  Katastrální mapa
-  Komunikace nižší třídy
-  Komunikace vyšší třídy
-  Bláhova
-  Název ulice

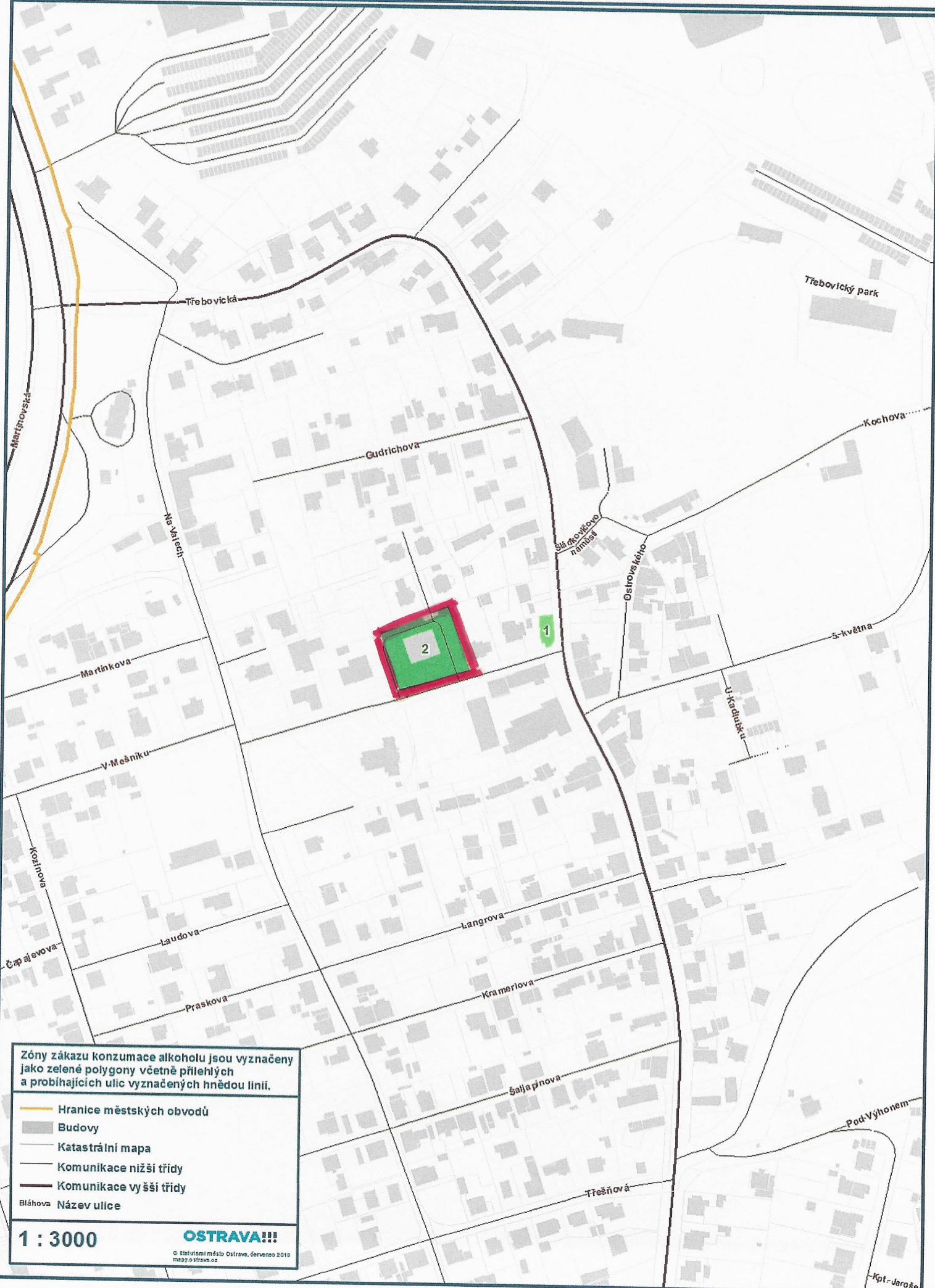
1 : 18000

Příloha k obecně závazné vyhlášce, kterou se mění obecně závazná vyhláška statutárního města Ostravy č. 2/2009, o zákazu konzumace alkoholických nápojů na veřejném prostranství, ve znění pozdějších změn a doplňků

RADVANICE A BARTOVICE:

1. prostranství na křižovatce ulic Radvanická a Polášková
2. prostranství před budovou úřadu městského obvodu na ulici Těšínská
3. prostranství před základní školou na ulici Vrchlického a mezi ulicemi Vrchlického a Havláskova
4. prostranství mezi ulicemi Těšínská, Vrchlického a U Výhybky a prostranství Dalimilova parku mezi ulicemi Dalimilova, U Výhybky a Menšíkova
5. prostranství na křižovatce ulic Vrchlického a Menšíkova
6. prostranství na křižovatce ulic Karvinská a Hviezdoslavova
7. prostranství na ulici Ráčkova před budovou č.p. 722
8. prostranství před mateřskou školou na ulici Těšínská
9. prostranství před mateřskou školou na ulici Za Ještěrkou
10. prostranství před základní školou na ulici Bartovická
11. prostranství na křižovatce ulic Pastrňákova a Hranečník
12. prostranství na ulici Trnkovecká před budovou č.p. 1087
13. prostranství na křižovatce ulic Čapkova a Menšíkova
14. prostranství na křižovatce ulic Těšínská a U Samoobsluhy
15. prostranství na křižovatce ulic Těšínská a Radova
16. prostranství na ulici Potoční před budovou č.p. 534
17. prostranství před základní školou na ulici Trnkovecká
18. areál parku na ulici Lipinská
19. prostranství u husitského kostela na ulici Menšíkova
20. prostranství u římskokatolického kostela Neposkvrněného početí Panny Marie na ulici Těšínská
21. přístřešky všech zastávek městské hromadné dopravy na území městského obvodu Radvanice a Bartovice
22. park a prostranství p.č. 631/1, p.č. 632, p.č. 624 a p.č. 625 v k.ú. Bartovice u Společenského domu č.p. 459/8 na ulici Bartovická
23. areál Kouparku p.č. 730/1 a p.č. 730/4 v k.ú. Radvanice včetně přilehlých pozemků ohraničených ulicemi Dvořáčkova, Pastrňákova, Radvanická a Polášková
24. prostranství u bytových domů č.p. 240, 241, 246 a 247 na ulici Trnkovecká, č.p. 301/6, 302/8, 303/10, 304/12, 305/14 na ulici Hutní a č.p. 306/11, 307/9, 308/7 a 309/5 na ulici Báňská
25. prostranství u bytových domů č.p. 655/2, 656/4 a 657/6 na ulici Pátova

Zóny se zákazem konzumace alkoholu - Třebovice



Příloha k obecně závazné vyhlášce, kterou se mění obecně závazná vyhláška statutárního města Ostravy č. 2/2009, o zákazu konzumace alkoholických nápojů na veřejném prostranství, ve znění pozdějších změn a doplňků

TŘEBOVICE:

1. pozemek p.č. 326 v k.ú. Třebovice ve Slezsku
2. pozemek p.č. 319 v k.ú. Třebovice ve Slezsku (kolem budovy č.p. 5088)