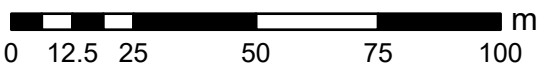
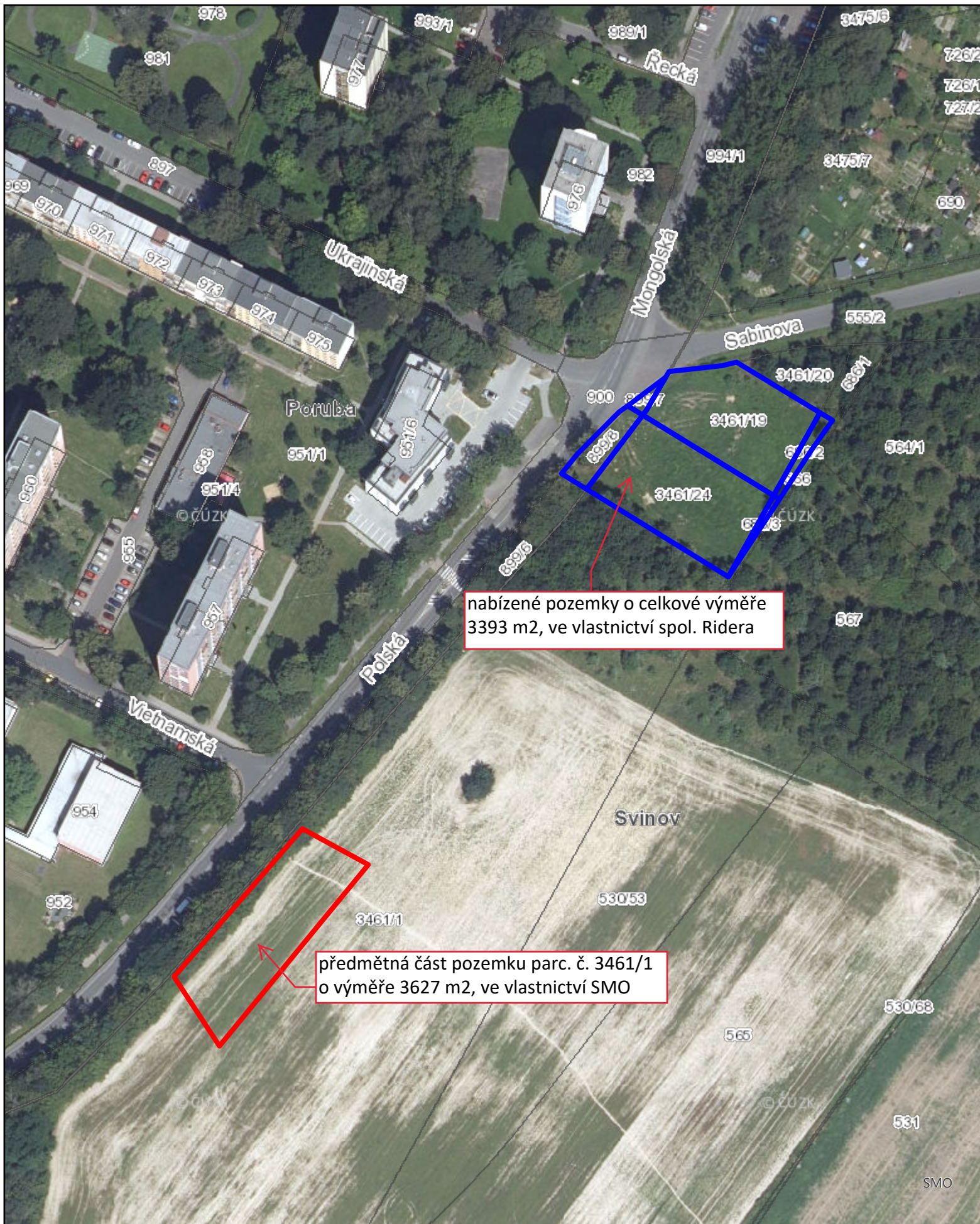


pozemky nabídnuté ke směně, o celkové výměře 3393 m², ve vlastnictví spol. Ridera

požadovaná část pozemku parc. č. 3461/1 o výměře 3627 m², ve vlastnictví SMO





nabízené pozemky o celkové výměře 3393 m², ve vlastnictví spol. Ridera

předmětná část pozemku parc. č. 3461/1 o výměře 3627 m², ve vlastnictví SMO

