

Příloha č. 3/1

Statutární město Ostrava - Magistrát města Ostravy

OSTRAVA!!!

Část pozemku p.p.č. 1149/5 v k.ú. Zábřeh nad Odrou

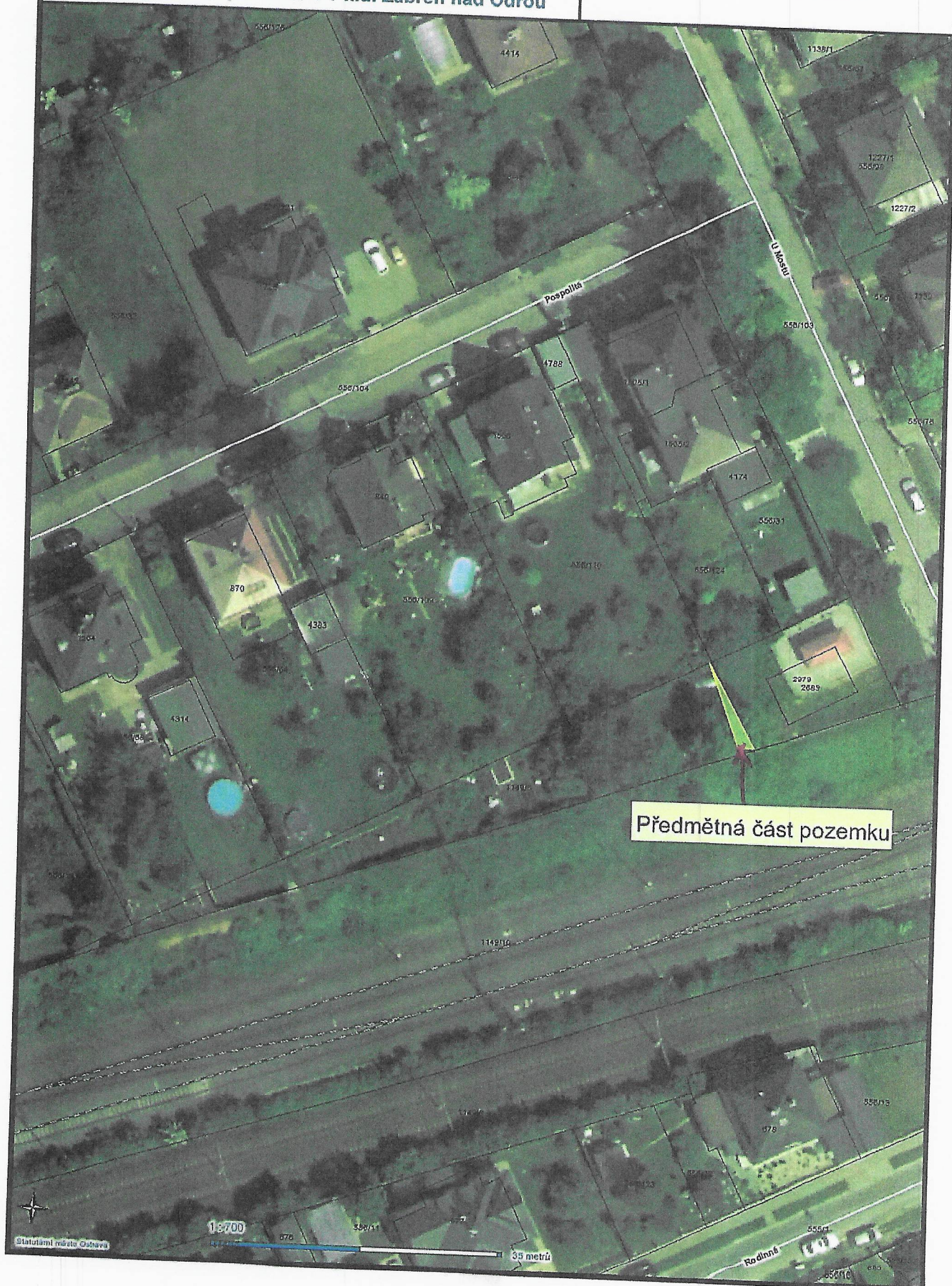


E. 9/2

Statutární město Ostrava - Magistrát města
Ostravy

Část pozemku p.p.č. 1149/5 v k.ú. Zábřeh nad Odrou

OSTRAVA!!!



VÝKAZ DOSAVADNÍHO A NOVÉHO STAVU ÚDAJŮ KATASTRU NEMOVITOSTI

Dosevací stav

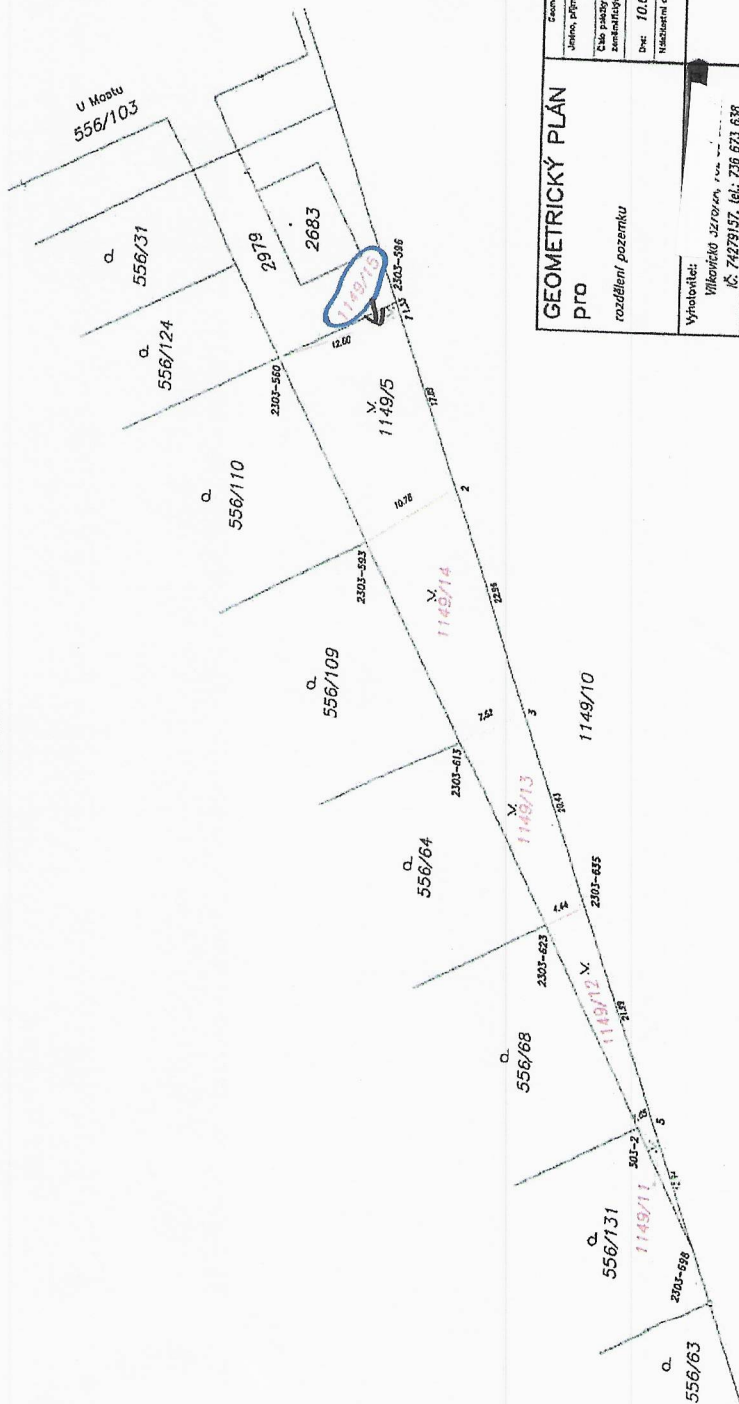
Označení pozemku parc. číslo	Výměra parcely		Označení pozemku parc. číslo	Výměra parcely		Typ stavu	Způsob využití pozemku	Způsob využití pozemku	Způsob využití pozemku	Výměra dílu	Označení dílu
	ha	m²		ha	m²						
1149/5	6,03	603	1149/5	2,17	217	2	obč. státní pozemek	obč. státní pozemek	obč. státní pozemek	2	
			1149/11	10	1000	2	obč. státní pozemek	obč. státní pozemek	obč. státní pozemek	2	10
			1149/12	64	6400	2	obč. státní pozemek	obč. státní pozemek	obč. státní pozemek	2	64
			1149/13	1,14	114	2	obč. státní pozemek	obč. státní pozemek	obč. státní pozemek	2	1,14
			1149/14	1,90	190	2	obč. státní pozemek	obč. státní pozemek	obč. státní pozemek	2	1,90
			1149/15	8	800	2	obč. státní pozemek	obč. státní pozemek	obč. státní pozemek	2	8
	6,03	603		6,03	603						

Nový stav

Označení pozemku parc. číslo	Výměra parcely		Označení pozemku parc. číslo	Výměra parcely		Typ stavu	Způsob využití pozemku	Způsob využití pozemku	Způsob využití pozemku	Výměra dílu	Označení dílu
	ha	m²		ha	m²						
1149/5	6,03	603	1149/5	2,17	217	2	obč. státní pozemek	obč. státní pozemek	obč. státní pozemek	2	
			1149/11	10	1000	2	obč. státní pozemek	obč. státní pozemek	obč. státní pozemek	2	10
			1149/12	64	6400	2	obč. státní pozemek	obč. státní pozemek	obč. státní pozemek	2	64
			1149/13	1,14	114	2	obč. státní pozemek	obč. státní pozemek	obč. státní pozemek	2	1,14
			1149/14	1,90	190	2	obč. státní pozemek	obč. státní pozemek	obč. státní pozemek	2	1,90
			1149/15	8	800	2	obč. státní pozemek	obč. státní pozemek	obč. státní pozemek	2	8
	6,03	603		6,03	603						

Souřadnice určité měřítko (S-JTSK)

Číslo bodu	Souřadnice pro zápis do KN		řad. č.	Souřadnice určité měřítko		Poznámka
	X	Y		X	Y	
2303-560	472703,41	1105318,22	4	472703,24	1105318,05	plot
2303-560	472703,73	1105280,82	4	472703,37	1105280,67	stoupek plotu
2303-560	472703,69	1105289,92	4	472703,59	1105289,38	stoupek plotu
2303-613	472702,50	1105282,21	4	472702,59	1105331,94	plot
2303-623	472703,86	1105289,53	4	472703,64	1105285,09	stoupek plotu
2303-635	472702,01	1105312,72	4	472701,70	1105312,36	stoupek plotu
2303-658	472704,30	1105292,54	4	472704,72	1105321,70	plot
1	472704,30	1105292,54	4	472704,72	1105321,70	plot
2	472721,16	1105298,44	4	472720,67	1105292,46	stoupek plotu
3	472742,83	1105305,86	4	472742,37	1105305,80	stoupek plotu
5	472762,87	1105318,70	4	472762,46	1105318,52	stoupek plotu



GEOMETRICKÝ PLÁN

PRO
rozdělení pozemku

Jedna příloha:
Číslo pokuty za porušení předpisů
zemědělského katastru: 2377/2008
Datum: 10.6.2019
Název: Ostrava - město

Vyhoví: Vilkonický JZ, s.r.o.
IČ: 74279157, tel: 79 673 638
Číslo plánu: 3553-63/2019

Oblast: Ostrava - město
Okres: Ostrava
Katastrální území: Zábřeh nad Odrou
Měřítko: Ostrava 9-2/42

Podpis: K. J. Mareš, Ing. Lenka Pošulíková
Datum: 2019.06.13 10:01:47 CEST

KU pro Moravskoslezský kraj
Ing. Lenka Pošulíková
PGP-1462/2019-807
2019.06.13 10:01:47 CEST

8.3/3



Tento výkaz obsahuje pouze údaje z katastrálního úřadu a nezahrnuje jiné údaje.