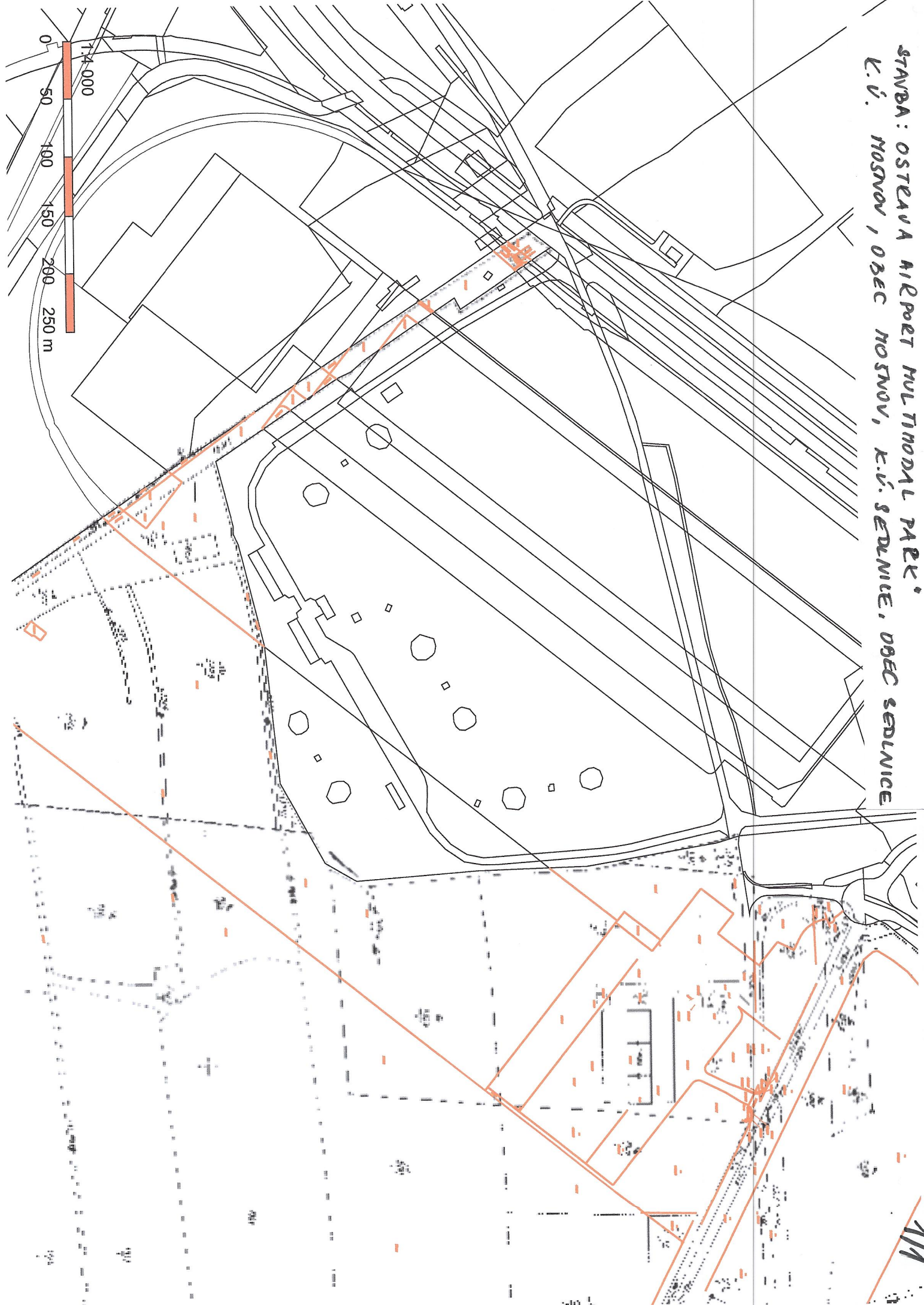
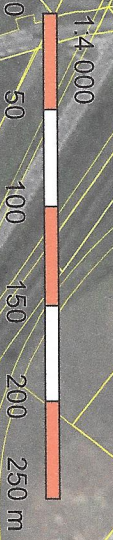
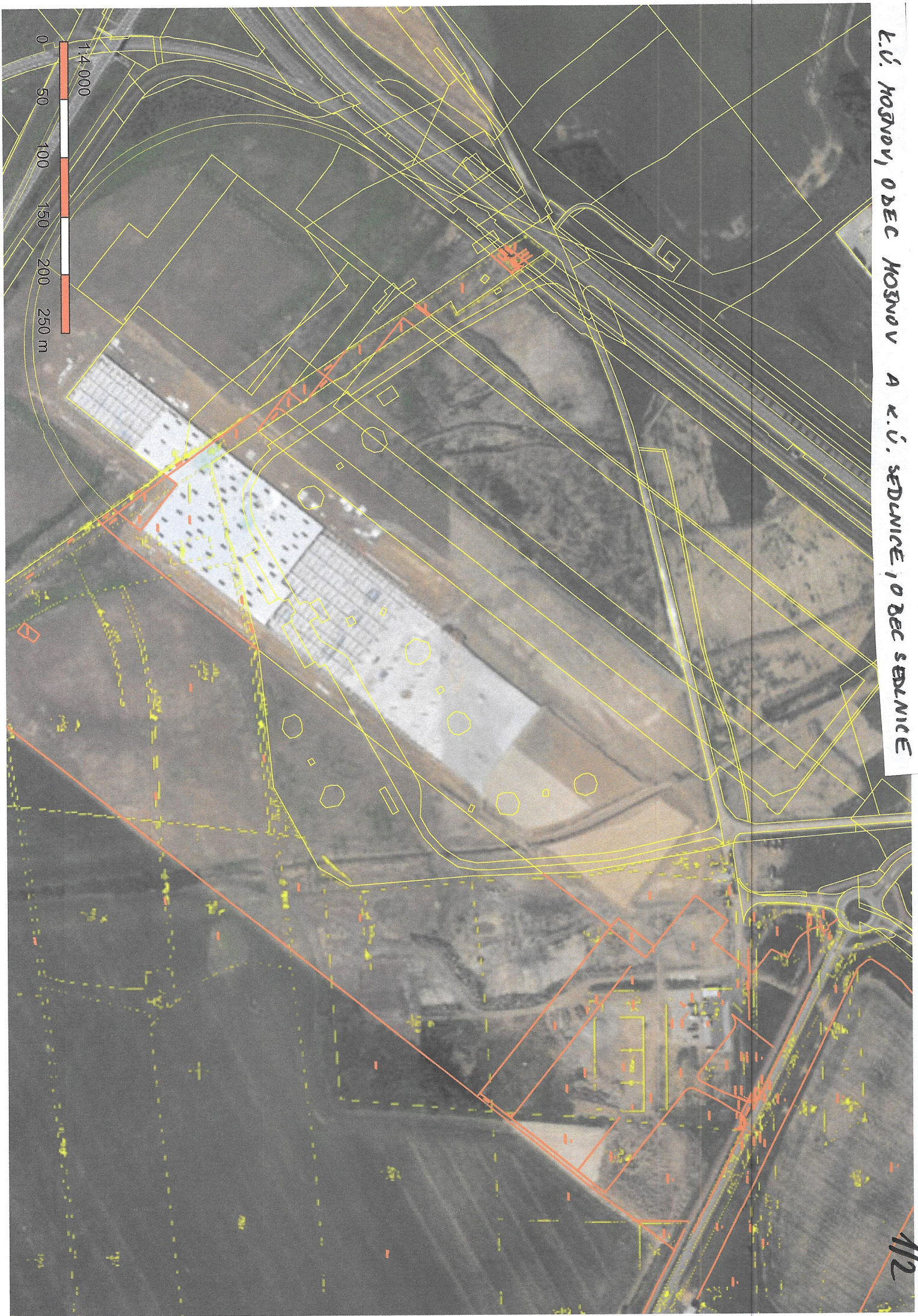


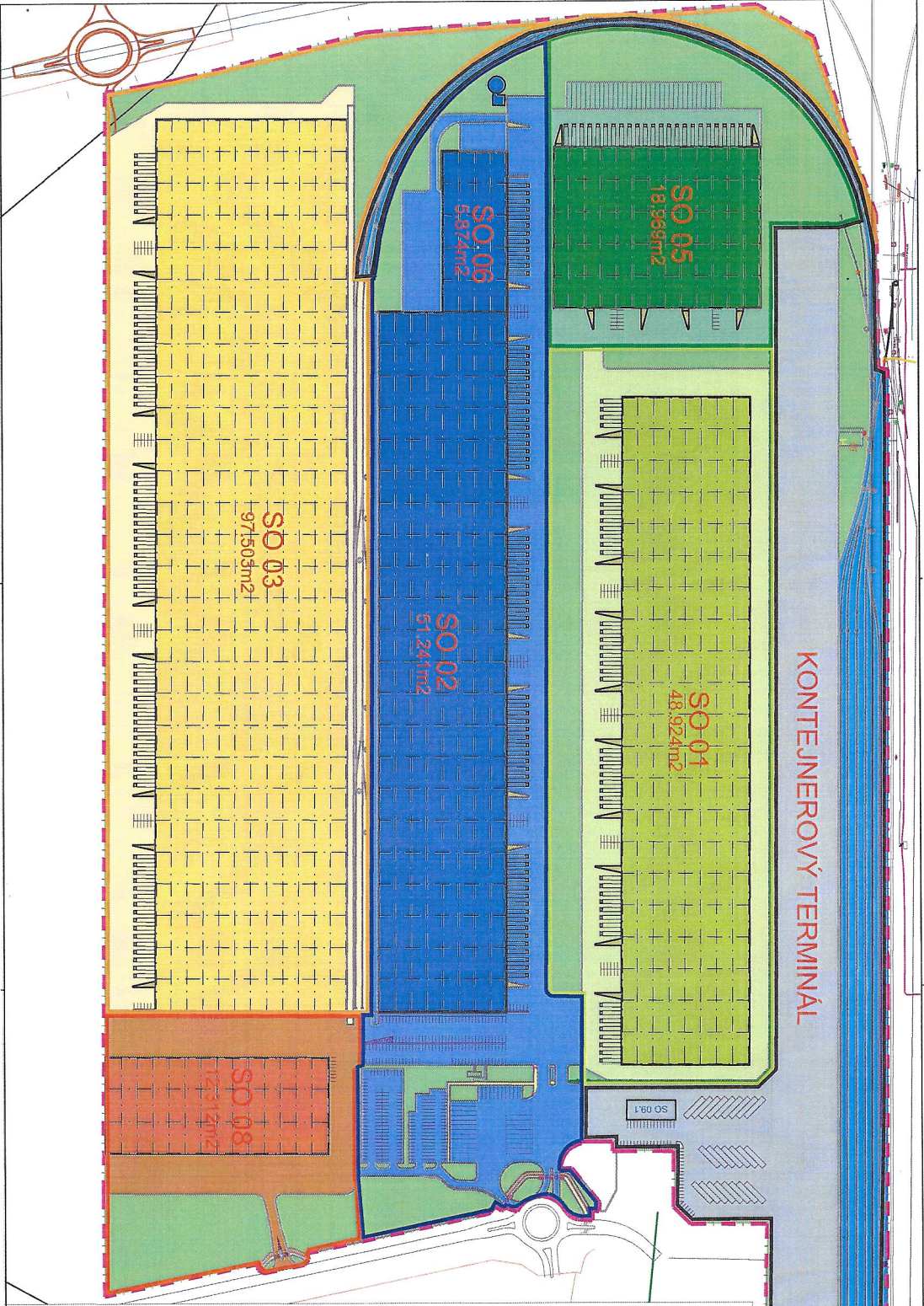
STAVBA: OSTEAVA AIRPORT MULTIMODAL PARK
K.Ú. HOŠNOV, OBEC HOŠNOV, K.Ú. SEDLICE, OBEC SEDLICE



L.Ú. HOŠŤOV, OBEČ HOŠŤOV A K.Ú. SĚDŮNICE, OBEČ SĚDŮNICE



412



ETAPA	OZN. HALY	HAJ V / OBJEMY	ZPRAVENÉ PLOCHY	SITOVÉ ÚPRAVY	TERMINÁL	KOLEJE
I	SO02+SO08	97 116	48 161	14 827	-	-
II	SO01	48 924	28 405	17 469	-	-
III	SO05	18 989	13 354	13 278	-	-
IV	SO08	12 312	14 813	11 064	-	-
V	SO03	97 503	29 384	21 325	-	8 042
VI	TERMINÁL	249	11631	8 095	50 033	28 892
celkem za LV ETAPU		234 823	134 517	77 963	0	8 042
celkem za TERMINÁL					455 345 m ²	28 892
CELKEM AREALU OAMP					98 830 m ²	554 175 m ²

OBRSN AREALU OAMP

INVESTOR: OSTRAVA AIRPORT MULTIMODAL PARK s.r.o.
 28. října 3346691, Městská Osada 702 00
 MAAPRO STAV s.r.o.
 Železniční 489/4, 719 00 Olomouc

PROJEKTANT: MAAPRO

OBJEKT: OSTRAVA AIRPORT MULTIMODAL PARK

OBJEMOVÁ SOUHRNĚNÍ: 0200-KOORDINACE

ČÁSTI E: VYHLEDÁVÁNÍ MÍSTY KOORDINACE

C-SITUAČNÍ VYKRESY

NÁZEV VYHLEDÁVÁNÍ: SITUACE AREALU OAMP

STAVBA	STAVBA	STAVBA	STAVBA	STAVBA
OBJEMOVÁ SOUHRNĚNÍ	OBJEMOVÁ SOUHRNĚNÍ	OBJEMOVÁ SOUHRNĚNÍ	OBJEMOVÁ SOUHRNĚNÍ	OBJEMOVÁ SOUHRNĚNÍ
PP-190205	PP-190205	PP-190205	PP-190205	PP-190205
02	02	02	02	02
2019	2019	2019	2019	2019