

SMO/242617/26/Vnitř.

30.4.



**DISTRIBUCE**

Magistrát města Ostravy odbor vnitřních věcí	
písemnost ev. č. :	948
vyvěšena dne :	08-04-2025
sňata dne :	
za správnost :	Jana Vronková
souběžně zveřejněna na internetu	

**UPOZORNĚNÍ**  
**na odstávku elektřiny**  
**č. 110061080544**

dne **29. 4. 2026** od **8:00** do **16:00** hodin

**Plánovaná odstávka zahrnuje tyto lokality:**

**Ostrava (okres Ostrava-město)**

městská část **Martinov**

část obce **Martinov**

**Martinovská: č. o. 146c, 146d, 146e, 148**

městská část **Plesná**

část obce **Plesná**

**26. dubna: č. o. 15, 17, 19, 21, 23, 33**

**Na Žižkově: č. o. 1, 2, 4, 6, 8, 8a, 10, 11**

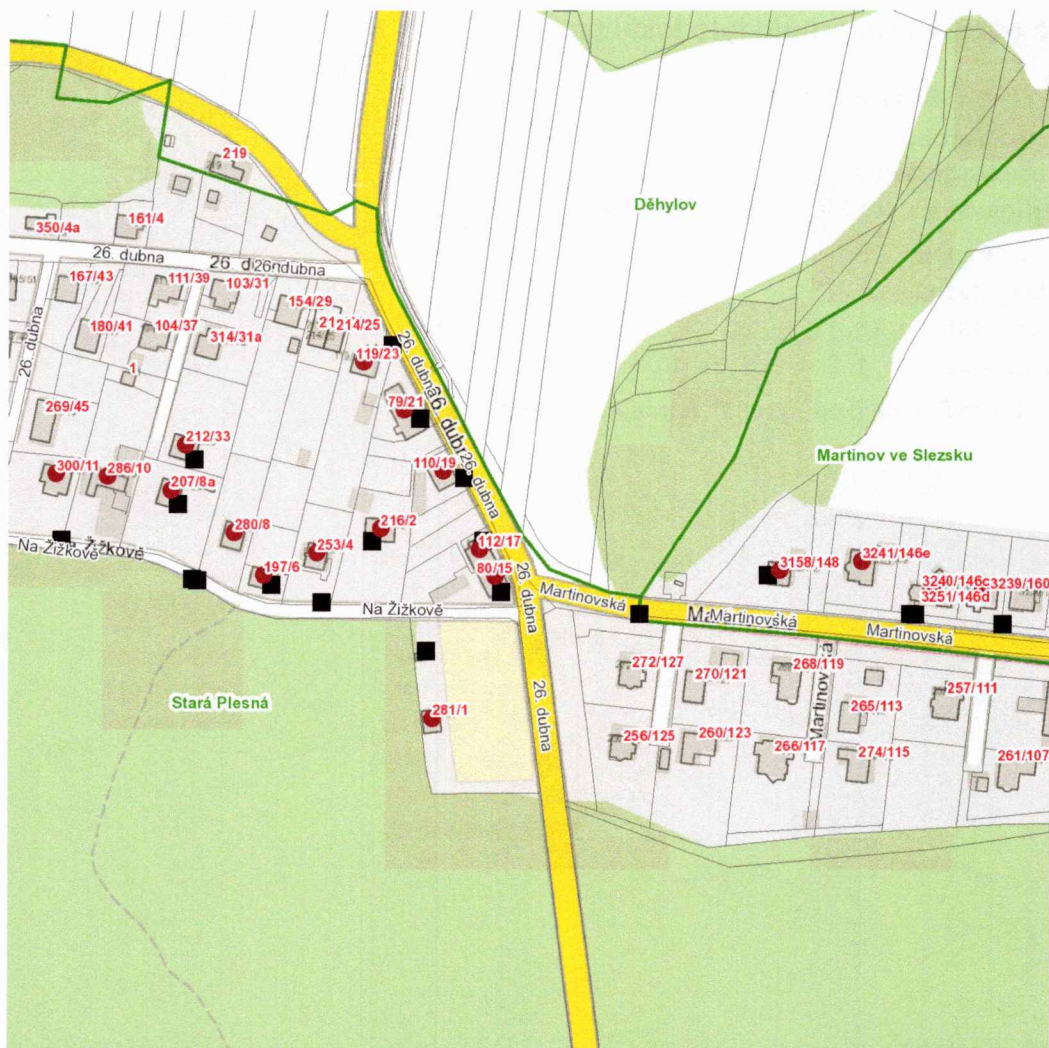
kat. území **Stará Plesná (kód 721689): parcelní č. 969/3**

### **UPOZORNĚNÍ**

**Dotčené zařízení distribuční soustavy je nutné i v době odstávky považovat za zařízení pod napětím, a proto vás žádáme o dodržení všech zásad bezpečnosti a provedení opatření potřebných k zamezení případných škod na zdraví a majetku. | Provozovatelé výroben elektřiny jsou povinni zajistit přerušeni dodávky elektřiny z výroby do vypnutého úseku distribuční soustavy.**

### **NEJDE VÁM ELEKTŘINA...**

**TIP:** Registrujte se zdarma na [www.cezdistribuce.cz/sluzba](http://www.cezdistribuce.cz/sluzba) a informace o odstávkách elektřiny budete dostávat e-mailem nebo SMS. U poruch zasíláme SMS s předpokládanou dobou obnovení dodávek. | Aktuální stav dodávek elektřiny na konkrétní adrese zjistíte snadno, rychle a bez registrace na portále **Bez Šťávy** ([www.bezstavy.cz](http://www.bezstavy.cz)).

**dne 29. 4. 2026 od 8:00 do 16:00 hodin****Orientační mapový podklad odstávkou dotčených lokalit****VYSVĚTLIVKY**

- – adresy dotčené odstávkou elektřiny
- – místa připojení k elektrické síti dotčená odstávkou

**INFORMACE ZASLÁNA**

IDDS: xchb29h (Městský obvod Martinov)  
IDDS: ejibp8y (Městský obvod Plesná)  
IDDS: 5zubv7w (Statutární město Ostrava)