

PMO/175260/25/MV/C111

Oznámení
Statutárního města Ostravy
o záměru pronájmu

v katastrálním území: Moravská Ostrava

lokality: ul. Pivovarská 3403/18

Magistrát města Ostravy odbor vnitřních věcí	
písemnost ev. č. :	664
vyvěšena dne :	19-03-2025
sňata dne :	
za správnost :	Gabriela Kozubová
souběžně zveřejněna na internetu	

**Rada města Ostravy dne 18.03.2025 usnesením č. 06743/RM2226/96
rozhodla**

o záměru města pronajmout části nebytových jednotek, a to:

a) část jednotky č. 3403/1916, se způsobem využití jiný nebytový prostor; umístěné v 1. PP stavby č.p. 3403 se způsobem využití bytový dům, která je součástí pozemku parc. č. 160/2 a stojí na pozemcích parc. č. 160/2, parc. č. 3479/8 a parc. č. 3479/9, to vše v k. ú. Moravská Ostrava, obec Ostrava (dále jen bytový dům Nové Lauby), a to sklepní kóji o ploše 1,48 m², v příloze č. 1 tohoto oznámení označena jako 01.S.16;

b) část jednotky č. 3403/2918, se způsobem využití jiný nebytový prostor; umístěné ve 2. PP bytového domu Nové Lauby, a to sklepní kóji o ploše 2,67 m², v příloze č. 1 tohoto oznámení označena jako 02.S.26;

c) část jednotky č. 3403/2918, se způsobem využití jiný nebytový prostor; umístěné ve 2. PP bytového domu Nové Lauby, a to sklepní kóji o ploše 2,67 m², v příloze č. 1 tohoto oznámení označena jako 02.S.27;

d) část jednotky č. 3403/2918, se způsobem využití jiný nebytový prostor; umístěné ve 2. PP bytového domu Nové Lauby, a to sklepní kóji o ploše 2,67 m², v příloze č. 1 tohoto oznámení označena jako 02.S.28;

e) část jednotky č. 3403/2918, se způsobem využití jiný nebytový prostor; umístěné ve 2. PP bytového domu Nové Lauby, a to sklepní kóji o ploše 2,72 m², v příloze č. 1 tohoto oznámení označena jako 02.S.29;

za nájemné v minimální výši 52 Kč/m² plochy/měsíc u sklepních kóji, jakožto částí nebytových jednotek

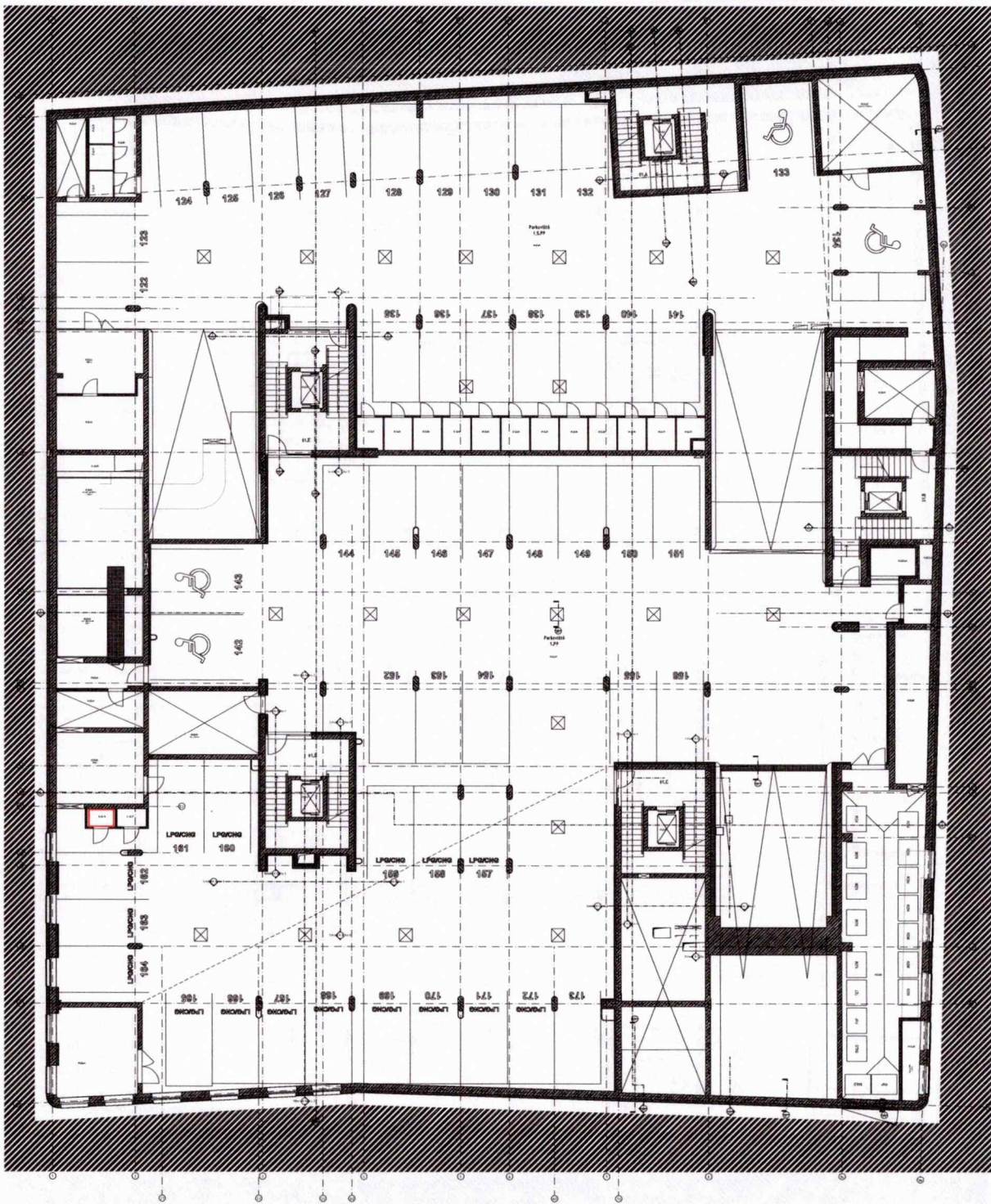
a zároveň si vyhrazuje právo tento záměr kdykoliv zrušit

Podrobné podmínky pro pronájem předmětu záměru naleznete na webových stránkách byty.ostrava.cz.



Zveřejňuje: odbor majetkový Magistrátu města Ostravy

Zpracovala: Mgr. Soňa Cingrová, 599 442 204



Tabulka výměstů (Table of dimensions)

Číslo	Popis	Šířka	Průměr	Průměr	Průměr	Průměr
1
2
3
4
5
6
7
8
9
10
11
12
13
14
15
16
17

- LEGENDA MATERIÁLŮ (Legend of materials)
- 1. Stěny (Walls)
 - 2. Podlahy (Floors)
 - 3. Stropy (Ceilings)
 - 4. Staircases
 - 5. Windows
 - 6. Doors
 - 7. Partitions
 - 8. Columns
 - 9. Core
 - 10. External walls
 - 11. External floors
 - 12. External ceilings
 - 13. External stairs
 - 14. External windows
 - 15. External doors
 - 16. External partitions
 - 17. External columns
 - 18. External core

DĚL. BLOK NOVÉ LABRY
 SOUKROMÝ PRŮMYŠL
 PRŮMYŠLOVÁ ZÓNA
 DSKP
 FACT
 D.1.1
 175 AS40 3002 208 DLB

