

SHO/324945/26 /vnt

2.6.



Magistrát města Ostravy odbor vnitřních věcí	
písemnost ev. č. :	1347
vyvěšena dne :	11-05-2026
sňata dne :	
za správnost :	Jana Moravcová
souběžně zveřejněna na internetu	

UPOZORNĚNÍ

na odstávku elektřiny

č. 110061091956

dne **1. 6. 2026** od **7:30** do **16:30** hodin

Plánovaná odstávka zahrnuje tyto lokality:

Ostrava (okres Ostrava-město)

městská část **Pustkovec**

část obce **Pustkovec**

Krásnopolská: č. o. 1-6, 7b, 8-16, 16a, 16b, 17, 19, 20, 21a, 21b, 21c, 21d, 23, 27; č. p. 800

Opavská: č. o. 121, 125, 127, 129, 131, 133

Technologická: č. p. 429

kat. území **Pustkovec** (kód **715301**): **parcelní č. 4489/7, 4601, 4710, 4804/5**

kat. území **Poruba** (kód **715174**): **parcelní č. 1573/9**

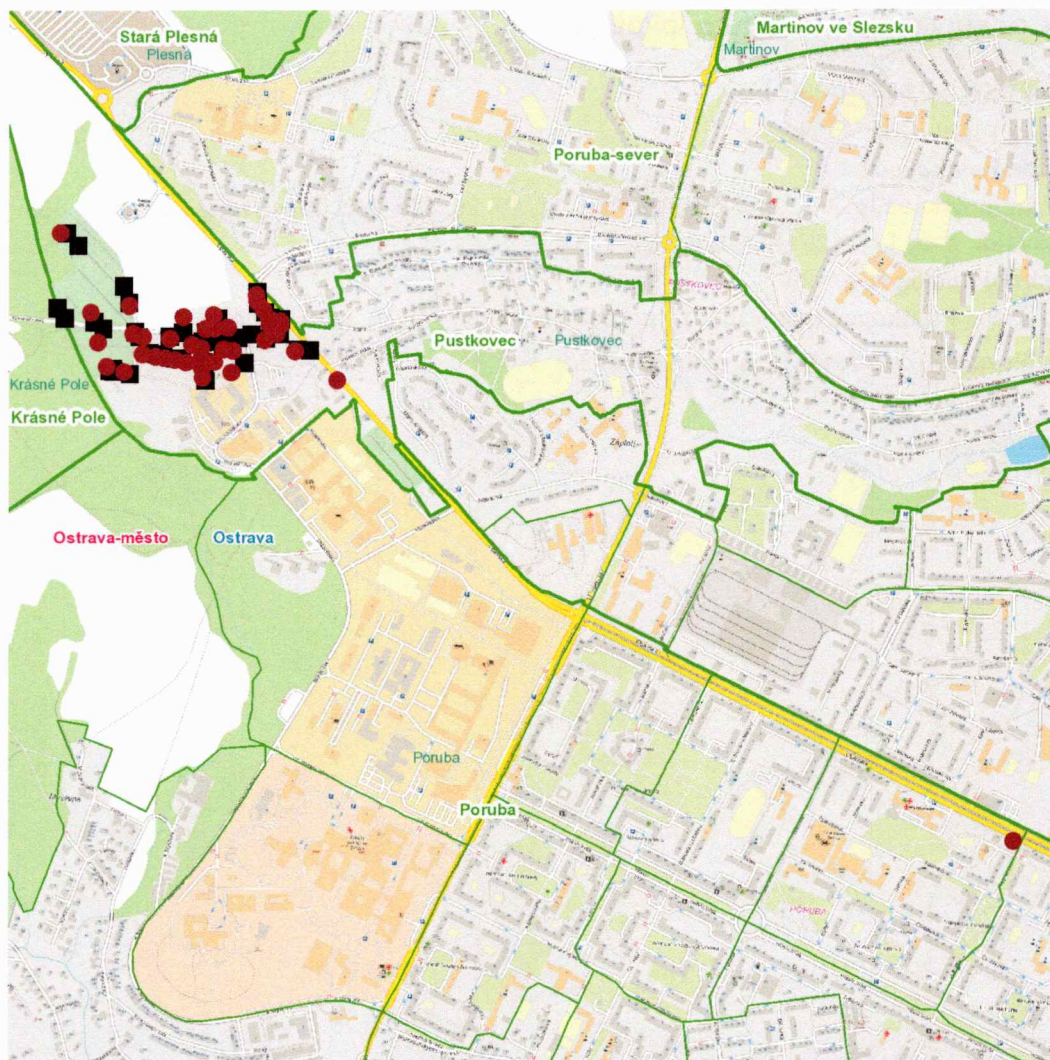
UPOZORNĚNÍ

Dotčené zařízení distribuční soustavy je nutné i v době odstávky považovat za zařízení pod napětím, a proto vás žádáme o dodržení všech zásad bezpečnosti a provedení opatření potřebných k zamezení případných škod na zdraví a majetku. | Provozovatelé výroben elektřiny jsou povinni zajistit přerušeni dodávky elektřiny z výroby do vypnutého úseku distribuční soustavy.

NEJDE VÁM ELEKTRINA...

TIP: Registrujte se zdarma na www.cezdistribuce.cz/sluzba a informace o odstávkách elektřiny budete dostávat e-mailem nebo SMS. U poruch zasíláme SMS s předpokládanou dobou obnovení dodávek. | Aktuální stav dodávek elektřiny na konkrétní adrese zjistíte snadno, rychle a bez registrace na portále **Bez Šťavy** (www.bezstavy.cz).

dne **1. 6. 2026** od **7:30** do **16:30** hodin



Orientační mapový podklad odstávkou dotčených lokalit

VYSVĚTLIVKY

- – adresy dotčené odstávkou elektřiny
- – místa připojení k elektrické síti dotčená odstávkou

INFORMACE ZASLÁNA

IDDS: h4ibsp (Městský obvod Pustkovec)

IDDS: 5zubv7w (Statutární město Ostrava)