

Magistrát města Ostravy
odbor dopravy

Magistrát města Ostravy odbor vnitřních věcí	
písemnost ev. č. :	1087
vyvěšena dne :	17 -04- 2026
sňata dne :	
za správnost :	Jana Vronková
souběžně zveřejněna na internetu	



Vaše značka:

Ze dne:

Rozdělovník

Č. j.: SMO/270258/26/OD/pro

Sp. zn.: S-SMO/153188/26/OD/3

Vyřizuje: Ing. Tomáš Procházka

Telefon: 599 442 390

E-mail: tomas.prochazka@ostrava.cz

Datum: 17.4.2026

VEŘEJNÁ VYHLÁŠKA

Ostrava na kolečkách + Porubajk - sportovní akce na Hlavní Třídě

Opatření obecné povahy

podle §§171-173 zákona č. 500/2004 Sb. správní řád, ve znění pozdějších předpisů a podle §77, odst. 5, zákona č. 361/2000 Sb. o provozu na pozemních komunikacích a změnách některých zákonů (zákon o silničním provozu), ve znění pozdějších předpisů

Příkaz o dopravním značení (dočasném)

Odbor dopravy Magistrátu města Ostravy podle §124, odst. 6, zákona č. 361/2000 Sb. ve znění pozdějších předpisů věcně příslušný a podle §2, zákona č. 314/2002 Sb. a §19, vyhlášky č. 388/2002 Sb. místně příslušný úřad obce s rozšířenou působností **stanoví** pro silnice II.-III. tř. a pro místní komunikace I.-II. tř. ve svém územním obvodu ve smyslu §77, zákona č. 361/2000 Sb. ve znění pozdějších předpisů, se souhlasem DI MŘ Policie ČR Ostrava č.j. KRPT-3125-43/ČJ-2026-070706 přechodnou úpravu silničního provozu takto:

Příkaz o dopravním značení č.

7051 / 26

ul. Hlavní třída

Podmínky příkazu:

1. Příkaz bude proveden podle ověřených příloh: **Přechodné dopravní značení na kulturní, sportovní a jiné akce v MOB Poruba 2026, Ostrava na kolečkách + Porubajk (výkr. příl. č. 2.1. + 2.2, zprac.: DRAWINGS s.r.o., 02/26, formáty 12A4 + 2A4).**
2. Po uplynutí doby stanovené v bodě č. 6 příkazu bude dopr. značení a zařízení včetně změn v této souvislosti vyvolaných uvedeno do původ. stavu.



3. Dopravní značení a zařízení užitá podle tohoto příkazu musí splňovat ustanovení §62, odst. 6, zákona č. 361/2000 Sb. ve znění pozdějších předpisů, musí být v souladu se zásadami pro jeho provádění a umístování, musí být celoreflexní a lze použít výhradně dopravní značky a zařízení schválená k užívání na pozem. komunikacích Ministerstvem dopravy a spojů ČR.
4. Značení instalované podle příkazu s výjimkou změn stávajících značek bude provedeno přenosným svislým dopravním značením na červenobíle pruhovaných nosičích, bude respektovat průjezdný (průchozí) profil a rovněž respektovat práva vlastníků objektů a nemovitostí na silničním pozemku i mimo něj. Bude rovněž staticky zabezpečeno a samotné nesmí tvořit překážku sil. prov.
5. Dopravní značení na silnicích II.-III. tř. a místních komunikacích I. a II. tř. dle tohoto příkazu bude realizováno výhradně až po převzetí dotčeného úseku komunikace k realizaci od vlastníka, resp. od jejího správce, po uvedení do původního stavu bude zajištěno předání zpět vlastníkovi (správci).
6. Termín realizace: **24. 4. 2026, 18.00 h. - 25. 4. 2026, 13.00 h.**
Pokud opatření nenabude účinnosti do uvedeného data zahájení realizace, platí přednostně pro zahájení realizace pozdější datum nabytí účinnosti. Datum ukončení realizace se vlivem toho neprodlužuje!
7. Po dobu uvedenou v bodě č. 6 bude dopravní značení a zařízení udržováno ve stavu odpovídajícím tomuto příkazu a platným zásadám pro jeho provádění a po tuto dobu musí být současně osazeny dopravní značky a zařízení dle stanovení jiných úřadů (vlastníků) na těch navazujících pozemních komunikacích, kde to příslušnost daná §77, zák. č. 361/2000 Sb. popř. dalšími předpisy vyžaduje a kde to vyplývá z přílohy.
8. Zábrany č. Z2 (vyhl. č. 30/2001 Sb. ve znění pozdějších předpisů) budou opatřeny oranžovými světly typu 1 (dle TP č. 66), pro termín dle podm. č. 6 platí přednostně (po nabytí účinnosti opatření) povolení ÚMOB Poruba jako příslušného silničního správního úřadu vydané samostatně podle §§ 24 a 25, zákona č. 13/1997 Sb. ve znění pozdějších předpisů, pro uzavírku a zvláštní užívání místních komunikací dotčených pořádáním akce.

Za splnění podmínek tohoto příkazu zodpovídá:

Statutární město Ostrava, Městský obvod Poruba, Úřad městského obvodu, Klimkovická 55/28, 708 56 Ostrava, zodpovědný pracovník: Mgr. Lucie Cholevová, tel.: 599 480 914.

Poučení:

Při nedodržení podmínek příkazu může být na základě ustanovení §42 a, b, zákona č. 13/1997 Sb., o pozemních komunikacích, ve znění pozdějších předpisů, postupováno vůči odpovědné osobě výzvou osoby pověřené výkonem státního dozoru a při zjištěném neplnění povinností daných uvedeným zákonem i uložení sankce silničním správním úřadem.. Tento příkaz o dopravním značení nenahrazuje povolení silničního správního orgánu k užívání komunikace jiným než obvyklým způsobem podle §25, zákona č. 13/1997 Sb., ve znění pozdějších předpisů, anebo k uzavírce podle §24 téhož zákona. Pokud výsledkem řízení ve věci uvedených povolení je odlišná organizace dopravy než odpovídá tomuto příkazu, jiná omezení sil. provozu a podobně, musí zodpovědná osoba zajistit změnu příkazu, kterým se značení pro danou akci stanoví, jinak je tento příkaz neplatný a oprávnění z něj vyplývající zanikají. Totéž platí, jestliže úřad (vlastník) příslušný pro navazující pozemní komunikace stanoví přechodnou úpravu v rozporu s tímto příkazem. Tento příkaz dále neřeší úpravy světelných signalizačních zařízení, úpravy vozovek, přemístění zastávek, problematiku kapacit křižovatek apod., což mohou být faktory jinak ovlivňující zvolenou organizaci dopravy, u které je stanoveno dopravní značení jen jednou z podmínek zajištění silničního provozu.

Odbor dopravy Magistrátu města Ostravy si vyhrazuje právo tento příkaz změnit, doplnit nebo zrušit, bude-li to veřejný zájem vyžadovat.



Odůvodnění:

Na žádost právnické osoby Statutární město Ostrava, Městský obvod Poruba, Úřad městského obvodu, Klimkovická 55/28, 708 56 Ostrava, byl projednán návrh na dopravní označení sportovních akcí Ostrava na kolečkách a Porubajk, které navazují termínově na sebe a mají stejnou přechodnou organizaci sil. prvoozu. Obě se stejně jako v posledních letech mají konat na místní komunikaci II. tř. ul. Hlavní třída v Ostravě – Porubě v úseku mezi ul. 17. listopadu a ul. Francouzskou.. Součástí je též změna organizace na místních komunikacích ve vnitroblocích, např. na Nám . J. Nerudy, kde musí dojít ke přesměrování dopravy tak, aby bylo možné náměstí obsloužit po dobu akce příjezdem z Nábřeží SPB. Pro uzavírku Hlavní Třidy je značena objízdná trasa, a to na MK I. a II. třídy Nad Porubkou, Francouzská, 17. listopadu, a také na krajské sil. II/479 ul. Opavská. Je však potřeba vzít v potaz, že stanovením přechodné úpravy se neposuzuje oprávněnost rozsahu uplatňovaného záboru veřejných komunikací a oprávněnost prováděné činnosti (viz poučení). Oprávnění může být dáno zejména povolením konání akce jako zvláštního užívání komunikací silničním správním úřadem, což je formulováno v podm. č. 8 opatření a povolením uzavírky.

Navržené opatření se jeví jako proporcionální při porovnání požadovaného rozsahu činností na vozovce silnice, zejména s použitým zákazovým dopr. značením, jež omezuje vjezd do míst, v kterých má probíhat závod. Jestliže by nedošlo k navrženému omezení vjezdu a k usměrnění sil. provozu, byla by na jedné straně ohrožena bezpečnost účastníků závodu, na druhé straně i bezpečnost účastníků sil. provozu. Další užití dopr. značky a zařízení jsou důsledkem omezení vjezdu do úseku stavby a vyplývají z uspořádání komunikační sítě v okolí a trvalé organizace dopravy na této síti. O samotné uzavírce a objízdných trasách rozhoduje ÚMOB Poruba jako příslušný silniční správní úřad podle jiného zákona (č. 13/1997 Sb. ve znění pozdějších předpisů) na základě samostatně podané žádosti (viz podm. č. 8). V dalších podmínkách stanovené úpravy je garantováno provedení dopr. značení ve shodě se správci dotčených komunikací, u krajské silnice II/479 ul. Opavské je to Správa silnic Moravskoslezského kraje, p.o. , u místních komunikací I. a II. tř. jsou to Ostravské komunikace, a.s., a také provedení dopr. značek a zařízení ve shodě s technickými předpisy platnými pro daný obor činnosti na pozemních komunikacích.

V průběhu projednání bylo zjištěno, že navržené a doplněné přechodné opatření v silničním provozu odpovídá nutným potřebám informování všech dotčených účastníků sil. provozu a nutným potřebám zajištění bezpečnosti jejich pohybu po komunikacích v blízkosti uzavřeného úseku silnice, tzn. že přechodná úprava je navržena k užití jen v takovém rozsahu a takovým způsobem, jak to nezbytně vyžaduje bezpečnost a plynulost provozu na pozemních komunikacích. Přechodné dopr. značení je navrženo podle vyhl. č. 294/2015 Sb. ve znění pozdějších předpisů, detailní umístění je patrné z výkresových příloh. Projednání s dotčenými orgány, zejména s MŘ Policie ČR Ostrava, Dopravní inspektorát, se uskutečnilo dne 26.2.2026 s kladným výsledkem.

Přílohy:

-situační výkres dle podmínky č. 1

Rozhodnutí o námitkách:

Podle ustanovení §77, odst. 5, zákona č. 361/2000 Sb. o provozu na pozemních komunikacích a změnách některých zákonů (zákon o silničním provozu), ve znění pozdějších předpisů, nedoručuje příslušný správní úřad návrh opatření obecné povahy a nevyzývá dotčené osoby k podání připomínek nebo námitek.



Poučení o odvolání:

Proti opatření obecné povahy nelze podat opravný prostředek (§173, odst. 2, zákona). Opatření obecné povahy podle §77, odst. 5, zákona č. 361/2000 Sb. o provozu na pozemních komunikacích a změnách některých zákonů (zákon o silničním provozu), ve znění pozdějších předpisů, nabývá účinnosti pátým dnem po vyvěšení.

"otisk úředního razítka"

Ing. Břetislav Glumbík
vedoucí odboru dopravy
po dobu nepřítomnosti zastupuje:
Ing. Mgr. Tomáš Kondělka

-podepsáno elektronicky-

Rozdělovník (datovou schránkou):

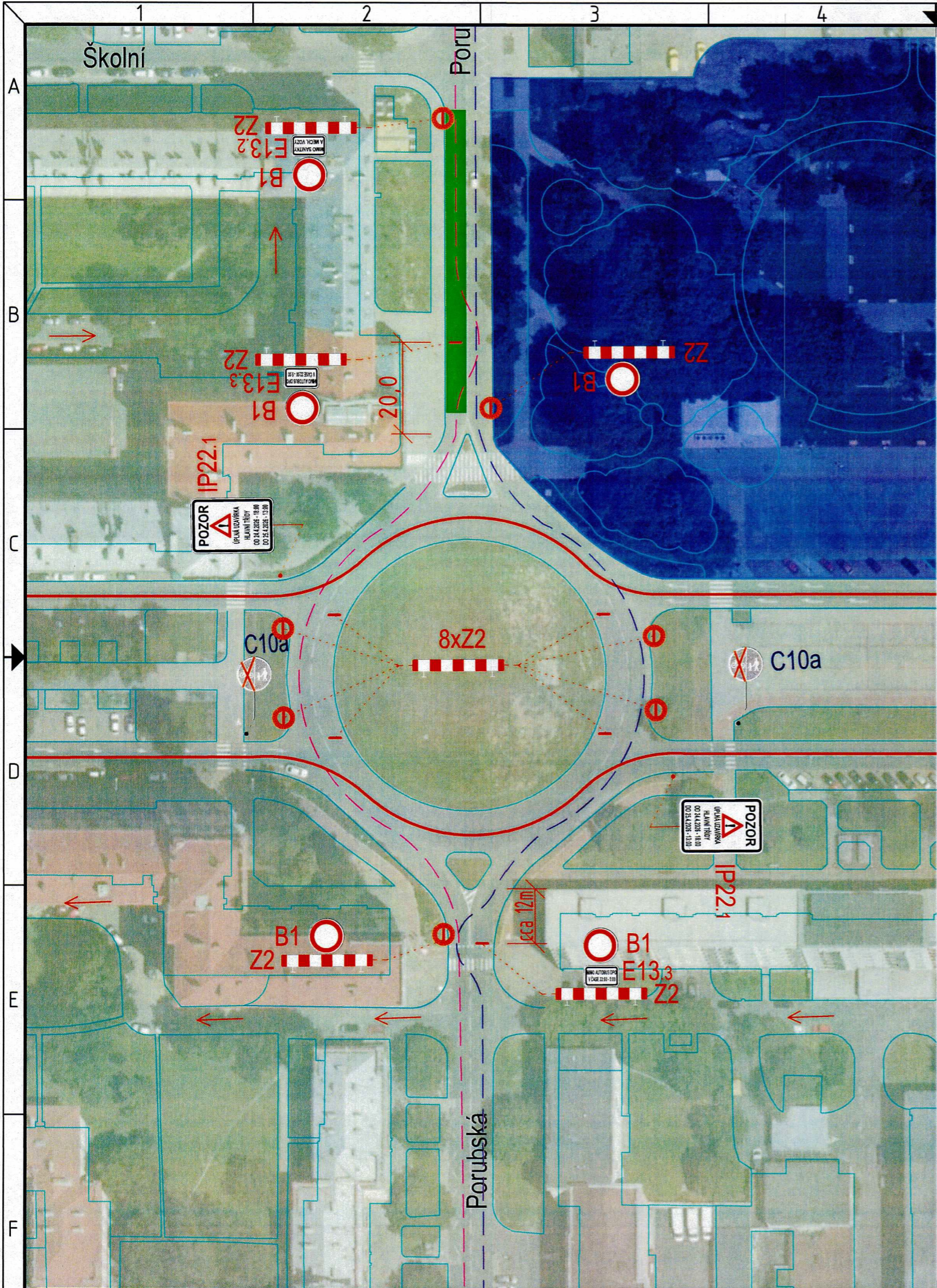
1. SMO, ÚMOB Poruba, Klimkovická 28, 708 56 Ostrava
2. Ostravské komunikace, a.s., Novoveská 25/1266, 709 00 Ostrava
3. MŘ Policie ČR - DI, Výstavní 55, 703 49 Ostrava
4. Správa silnic Moravskoslezského kraje, Úprkova 1, 702 23 Ostrava

S žádostí o vystavení této veř. vyhlášky na dobu 15-ti dnů (datovou schránkou) :

5. ÚMOB Poruba

S žádostí o vystavení této veř. vyhlášky na dobu 15-ti dnů a zaslání potvrzení o době vyvěšení (datovou schránkou) :

6. MMO, odbor vnitřních věcí, odd. SIS -zde



LEGENDA:

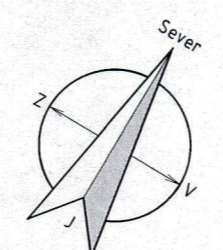
- Okruh (Ostrava na Kolečkách)
- Mapový podklad: Bloková mapa, zdroj: Mapový portál Statutárního města Ostrava
- - - Trasa průjezdu kruhovým objezdem – autobus DPO linky č. 43 v čase 24.4.2026 od 22:00 do 25.4.2026 do 5:00 ve směru Poruba, Opavská -> Svinov, mosty por. Mgr. [redacted]
- - - Trasa průjezdu kruhovým objezdem – autobus DPO linky č. 43 v čase 24.4.2026 od 22:00 do 25.4.2026 do 5:00 ve směru Svinov, mosty -> Poruba, Opavská
- Vyznačený veřejný prostor pro konání akce + zázemí
- Parkovací plochy pro sanitky a mech. vozy
- Změna umístění zábran Z2 v okolí kruhového objezdu autobusu Dopravního podniku Ostrava a.s. - linky č. 43
- B1 - Zákaz vjezdu všech vozidel (v obou směrech)
- Z2 - Zábrana pro označení uzavírky
26-02-2026
- E13 - E13.2 - Dodatková tabule s textem „MIMO SANITKY A MECH. VOZY“ - 1 ks
E13.3 - Dodatková tabule s textem „MIMO AUTOBUS V ČASE 22:00 - 5:00“ - 2 ks

POPIS

Z důvodu podmínky Dopravního podniku Ostrava a.s., spočívající v zachování průjezdu autobusu DPO linky č. 43, je navržena změna umístění celkem 7 kusů zábran Z2 (spolu se zákazovou značkou B1 - 3 ks a dodatkovou tabulkou E13.2 - 1 ks) mimo navrženou jízdní trasu autobusů. Po tuto dobu budou tyto zábrany umístěny mimo vozovku.

Pro zachování zákazu vjezdu všem ostatním vozidlům v nočních hodinách na okružní křižovatce přes ulici Porubská v obou směrech dojde k ponechání těchto zábran (Z2 + B1 + E13.3) pouze na vjezdech z této okružní křižovatky na ul. Porubská, kdy řidiči linky č. 43 budou obeznamenáni s najetím na okružní křižovatku kolem této zábrany přes protisměrný pruh (výjezd z okružní křižovatky). Na samotném okružním pásu dojde k uvolnění vnějšího jízdního pruhu, přičemž na vnitřním pruhu dojde k ponechání zábran Z2.

Samotné odklizení celkem 7 kusů zábran Z2 včetně příslušných zákazových značek B1 - 3 ks a dodatkové tabulky E13.2) po dobu umožnění průjezdu autobusu DPO v čase od 24. 4. 2026 od 22:00 do 25. dne 2026 do 5:00 a jejich následné umístění zpět dne 25. 4. 2026 v 5:00 zajistí pořadatel akce!!!



Mapový podklad: Ortofoto mapa ČR, zdroj © ČÚZK

Statutární město Ostrava
23.2.2026

Vypracoval: Ing. Daniel Teuer		Zodp. projektant: Ing. Daniel Teuer		D T
Kraj: Moravskoslezský	Obec: město Ostrava	Ing. Daniel Teuer Projektová činnost ve výstavbě IČO: 08886491 e-mail: teuerdaniel@gmail.com tel: +420 603 366 683		
Objednatel: Statutární město Ostrava Prokešovo náměstí 1803/8, 702 00 Ostrava-Moravská Ostrava				Datum: 02/2026
Přechodné dopravní značení na kulturní, sportovní a jiné akce v MOb Poruba 2026				Formát: A3
				Č. zakázky: 26/001
Akce:				Měřítko: Paré:
ČÁST Ostrava na kolečkách + Porubajk				Stupeň: Zjedn. projekt
Příloha: Situace DIO - okružní křižovatka v nočních hodinách				Část dokumentace: D.1.1 Č. přílohy: 2.2

Policie České republiky
Městské ředitelství policie Ostrava
Dopravní inspektorát
Výstavní 117/55
703 00 OSTRAVA
19. 02. 2026

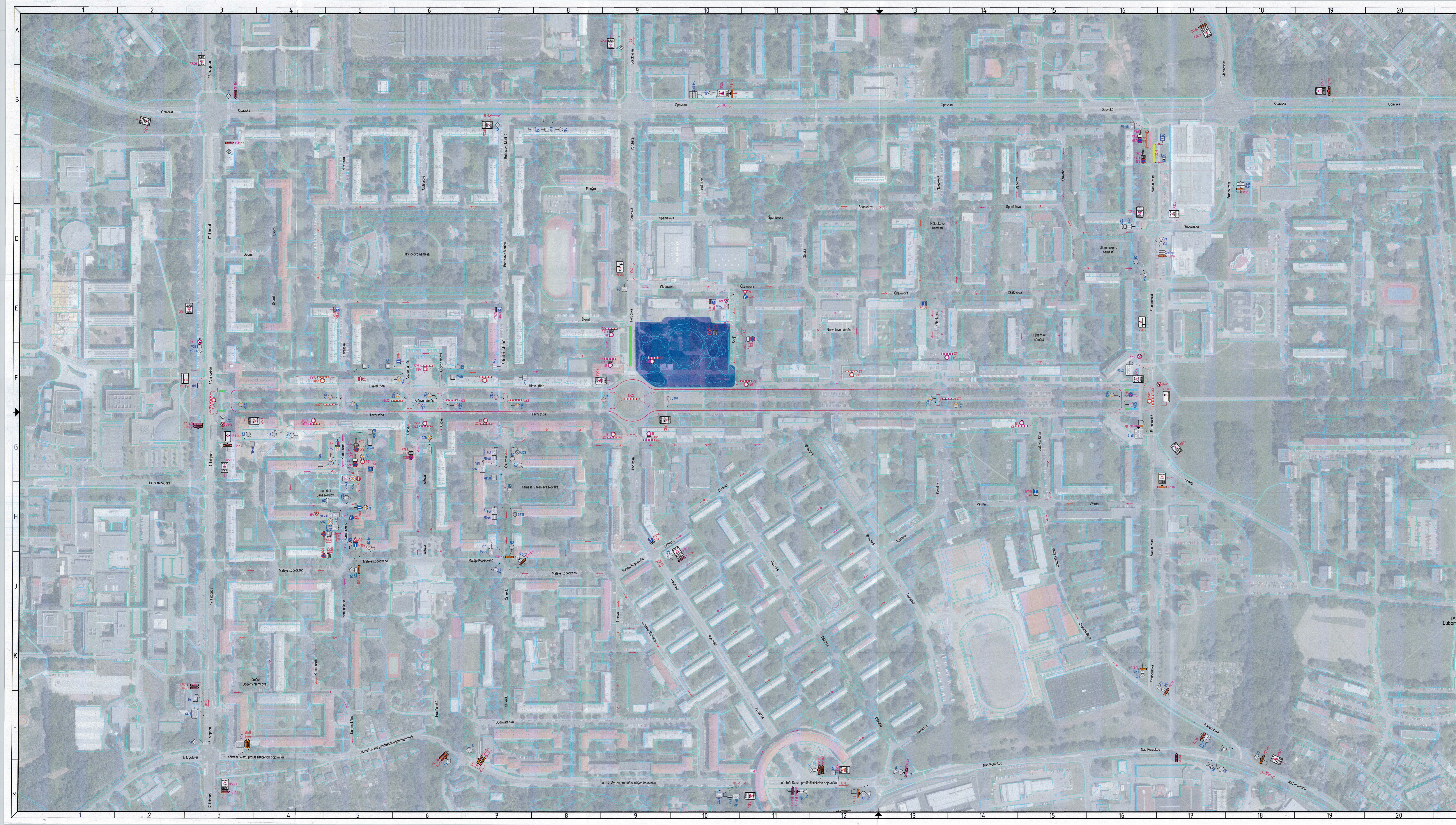
Odsouhlasená příloha
22:00 do 25.4.2026 do 5:00 pro zajištění průjezdu
RČ. J. KRPI-102-43/24-2026-DP-005
pro potřeby: 26/02/2026
por Mgr. Lu [redacted]
komisař

Stanovisko pracovní skupiny
ORĐ při odboru dopravy MMO

Slouží jako podklad
pro stanovení
mimořádného dopravního značení

SOUHLAS S NAVRŽENÝM
DOPRAVNÍM ZNAČENÍM

Dopravní podnik Ostrava a.s.
702 00 Ostrava
23.2.2026



LEGENDA:

- Okruh (Ostrava na Kolečkách)
- Mapový podklad: Bloková mapa, zdroj: Mapový portál Statutárního města Ostrava
- Vyhrazené stání v rámci akce Ostrava na kolečkách - Porubák od 24.4.2026 - 18:00 do 25.4.2026 - 13:00 - celkem 16 stání
- Vyznačený veřejný prostor pro konání akce + zázemí
- Parkovací plochy pro sanitky a meš. vozy
- Dočasná autobusová zastávka
- Stávající dopravní značení
- Značení stávající dopravní značení, nebo jejich části (celkem 27 ks)

NAVRŽENÉ DOČASNÉ DOPRAVNÍ ZNAČENÍ

- A9 - Provoz v obou směrech - 3 ks
- B1 - Zákaz vjezdu všech vozidel (v obou směrech) - 21 ks
- B2 - Zákaz vjezdu všech vozidel - 2 ks
- B2ka - Zákaz odbočování vpravo - 2 ks
- B2kb - Zákaz odbočování vlevo - 2 ks
- B28 - Zákaz zastavení - 1 ks
- B29 - Zákaz stání - 10 ks
- C2b - Přikázaný směr jízdy vpravo - 2 ks
- C100 - Konec stezky pro chůze a cyklisty - 1 ks
- I1ka - Zastávka - 1 ks
- I1Ac - Zastávka autobusu - 1 ks
- I1Ab - Jednosměrný provoz - 2 ks
- I10a - Slepá pozemní komunikace - 4 ks
- I10b - Návěst před slepou pozemní komunikací - 4 ks
- P22 - Změna míšního dopravního značení „POZOR, ÚPLNÁ UZÁVĚRA HLAVNÍ TRÝDY OD 24.4.2026 - 18:00 DO 25.4.2026 - 13:00“ - 4 ks
- P22a - Změna míšního dopravního značení „POZOR, HLAVNÍ TRÝDA DOČASNĚ UZÁVĚŘENA OD 24.4.2026 - 18:00 DO 25.4.2026 - 13:00“ - 16 ks
- I15a - Návěst před objezdkou - 1 ks
- I15b - Návěst před objezdkou - 1 ks
- I15c - Návěst před objezdkou - 2 ks
- I15d - Návěst před objezdkou - 1 ks
- I151b - Směrová tabule pro vyznačení objezdky „HLAVNÍ TRÝDA“ - 22 ks (T - 12 ks, → - 5 ks, ← - 5 ks)
- I151c - Směrová tabule pro vyznačení objezdky „KONEČNÝ ÚSEK“ - 10 ks (T - 2 ks, → - 4 ks, ← - 4 ks)
- I151d - Směrová tabule pro vyznačení objezdky „PORUBSKÁ“ - 4 ks (T - 2 ks, → - 2 ks)
- PA - Dej přednost v jízdě - 1 ks
- P7 - Přednost protijedoucích vozidel - 1 ks
- P8 - Přednost před protijedoucími vozidly - 1 ks
- Z2 - Zábрана pro označení uzavírky - 55 ks
- E3a - Dodateková tabule se vzdáleností „125 m“ - 2 ks
- E3a - Dodateková tabule se vzdáleností „140 m“ - 1 ks
- E3a - Dodateková tabule se vzdáleností „160 m“ - 1 ks
- E3a - Dodateková tabule se vzdáleností „220 m“ - 1 ks
- E8a - Dodateková tabule se zašlákem úseku - 2 ks
- E8c - Dodateková tabule se zašlákem úseku - 2 ks
- E8d - Dodateková tabule s úsekem platnosti „20 m“ - 1 ks
- E8e - Dodateková tabule s úsekem platnosti „5 m“ - 2 ks
- E8f - Dodateková tabule s úsekem platnosti „13 m“ - 2 ks
- E13 - Dodateková tabule s textem „OD 24.4.2026 - 18:00 DO 25.4.2026 - 13:00“ - 11 ks
- E13a - Dodateková tabule s textem „POZOR, ÚPLNÁ UZÁVĚRA HLAVNÍ TRÝDY OD 24.4.2026 - 18:00 DO 25.4.2026 - 13:00“ - 1 ks
- E13b - Dodateková tabule s textem „POZOR, ÚPLNÁ UZÁVĚRA HLAVNÍ TRÝDY OD 24.4.2026 - 18:00 DO 25.4.2026 - 13:00“ - 1 ks
- E13c - Dodateková tabule s textem „POZOR, ÚPLNÁ UZÁVĚRA HLAVNÍ TRÝDY OD 24.4.2026 - 18:00 DO 25.4.2026 - 13:00“ - 1 ks
- E13d - Dodateková tabule s textem „POZOR, ÚPLNÁ UZÁVĚRA HLAVNÍ TRÝDY OD 24.4.2026 - 18:00 DO 25.4.2026 - 13:00“ - 1 ks
- E13e - Dodateková tabule s textem „POZOR, ÚPLNÁ UZÁVĚRA HLAVNÍ TRÝDY OD 24.4.2026 - 18:00 DO 25.4.2026 - 13:00“ - 1 ks
- E13f - Dodateková tabule s textem „POZOR, ÚPLNÁ UZÁVĚRA HLAVNÍ TRÝDY OD 24.4.2026 - 18:00 DO 25.4.2026 - 13:00“ - 1 ks
- E13g - Dodateková tabule s textem „POZOR, ÚPLNÁ UZÁVĚRA HLAVNÍ TRÝDY OD 24.4.2026 - 18:00 DO 25.4.2026 - 13:00“ - 1 ks
- E13h - Dodateková tabule s textem „POZOR, ÚPLNÁ UZÁVĚRA HLAVNÍ TRÝDY OD 24.4.2026 - 18:00 DO 25.4.2026 - 13:00“ - 1 ks
- E13i - Dodateková tabule s textem „POZOR, ÚPLNÁ UZÁVĚRA HLAVNÍ TRÝDY OD 24.4.2026 - 18:00 DO 25.4.2026 - 13:00“ - 1 ks
- E13j - Dodateková tabule s textem „POZOR, ÚPLNÁ UZÁVĚRA HLAVNÍ TRÝDY OD 24.4.2026 - 18:00 DO 25.4.2026 - 13:00“ - 1 ks
- E13k - Dodateková tabule s textem „POZOR, ÚPLNÁ UZÁVĚRA HLAVNÍ TRÝDY OD 24.4.2026 - 18:00 DO 25.4.2026 - 13:00“ - 1 ks
- E13l - Dodateková tabule s textem „POZOR, ÚPLNÁ UZÁVĚRA HLAVNÍ TRÝDY OD 24.4.2026 - 18:00 DO 25.4.2026 - 13:00“ - 1 ks
- E13m - Dodateková tabule s textem „POZOR, ÚPLNÁ UZÁVĚRA HLAVNÍ TRÝDY OD 24.4.2026 - 18:00 DO 25.4.2026 - 13:00“ - 1 ks
- E13n - Dodateková tabule s textem „POZOR, ÚPLNÁ UZÁVĚRA HLAVNÍ TRÝDY OD 24.4.2026 - 18:00 DO 25.4.2026 - 13:00“ - 1 ks
- E13o - Dodateková tabule s textem „POZOR, ÚPLNÁ UZÁVĚRA HLAVNÍ TRÝDY OD 24.4.2026 - 18:00 DO 25.4.2026 - 13:00“ - 1 ks
- E13p - Dodateková tabule s textem „POZOR, ÚPLNÁ UZÁVĚRA HLAVNÍ TRÝDY OD 24.4.2026 - 18:00 DO 25.4.2026 - 13:00“ - 1 ks
- E13q - Dodateková tabule s textem „POZOR, ÚPLNÁ UZÁVĚRA HLAVNÍ TRÝDY OD 24.4.2026 - 18:00 DO 25.4.2026 - 13:00“ - 1 ks
- E13r - Dodateková tabule s textem „POZOR, ÚPLNÁ UZÁVĚRA HLAVNÍ TRÝDY OD 24.4.2026 - 18:00 DO 25.4.2026 - 13:00“ - 1 ks
- E13s - Dodateková tabule s textem „POZOR, ÚPLNÁ UZÁVĚRA HLAVNÍ TRÝDY OD 24.4.2026 - 18:00 DO 25.4.2026 - 13:00“ - 1 ks
- E13t - Dodateková tabule s textem „POZOR, ÚPLNÁ UZÁVĚRA HLAVNÍ TRÝDY OD 24.4.2026 - 18:00 DO 25.4.2026 - 13:00“ - 1 ks
- E13u - Dodateková tabule s textem „POZOR, ÚPLNÁ UZÁVĚRA HLAVNÍ TRÝDY OD 24.4.2026 - 18:00 DO 25.4.2026 - 13:00“ - 1 ks
- E13v - Dodateková tabule s textem „POZOR, ÚPLNÁ UZÁVĚRA HLAVNÍ TRÝDY OD 24.4.2026 - 18:00 DO 25.4.2026 - 13:00“ - 1 ks
- E13w - Dodateková tabule s textem „POZOR, ÚPLNÁ UZÁVĚRA HLAVNÍ TRÝDY OD 24.4.2026 - 18:00 DO 25.4.2026 - 13:00“ - 1 ks
- E13x - Dodateková tabule s textem „POZOR, ÚPLNÁ UZÁVĚRA HLAVNÍ TRÝDY OD 24.4.2026 - 18:00 DO 25.4.2026 - 13:00“ - 1 ks
- E13y - Dodateková tabule s textem „POZOR, ÚPLNÁ UZÁVĚRA HLAVNÍ TRÝDY OD 24.4.2026 - 18:00 DO 25.4.2026 - 13:00“ - 1 ks
- E13z - Dodateková tabule s textem „POZOR, ÚPLNÁ UZÁVĚRA HLAVNÍ TRÝDY OD 24.4.2026 - 18:00 DO 25.4.2026 - 13:00“ - 1 ks

CELKOVÝ POČET DOČASNÉHO DOPRAVNÍ ZNAČENÍ - 225 ks

POPIS

Přechodné dopravní značení P22 - Změna míšního dopravního značení „POZOR, ÚPLNÁ UZÁVĚRA HLAVNÍ TRÝDY OD 24.4.2026 - 18:00 DO 25.4.2026 - 13:00“ bude umístěno podle situace vpravo od přílohy 1 a v těchto parametrech: výška nad vozovkou 2,00 m, šířka 0,30 m, materiál hliník, barva bílá, tvar obdélník, materiál tabulek hliník, barva bílá, tvar obdélník, materiál písmen černá, barva bílá, tvar písmen písmo, materiál písmen hliník, barva bílá, tvar písmen písmo.

V rámci zajištění přechodného dopravního značení bude provedeno nastavení dopravního značení v rámci parkovacího stání před terasou hotelu akce a B29 zákaz stání, včetně příslušných dopravních značení.

Uspřádání přechodného dopravního značení bude provedeno v rámci situace D.1.1.2 v plati v době 24.4.2026 od 18:00 do 22:00 a od 25.4.2026 od 5:00 do 13:00 z důvodu podmínky Dopravního podniku Ostrava a.s., spočívající v zachování průjezdu autobusů mělní linky z. 431, je navržena změna umístění celkem 7 kusů zábrany Z2 křížem se zákazovou značkou B1 - 3 ks a dodatekovou tabulkou E12 - 1 ks. Tato změna platí v době od 24.4.2026 od 22:00 do 25.4.2026 od 5:00. Změna umístění dopravního značení viz situace D.1.1.2.2 Situace DIO - uzavření křižovatky v nabídkách.

por. Mgr. Lubomír Pokorný

POUCIE ČR
Městské ředitelství
Dopravní inspektorát
Výšňanská 6, 95
700 42 Ostrava-Vitkovice

SOUHLAS S NAVRŽENÝM DOPRAVNÍM ZNAČENÍM

Souhlasím s tímto návrhem dopravního značení a souhlasím s tím, že tento návrh dopravního značení bude proveden podle situace D.1.1.2.2 Situace DIO - uzavření křižovatky v nabídkách.

por. Mgr. Lubomír Pokorný

Mapový podklad: Ortofoto mapa ČR, zdroj © ČÚZK

Vypracoval: Ing. Daniel Teuer	Zodp. projektant: Ing. Daniel Teuer	D T Ing. Daniel Teuer Projektová činnost ve výstavbě IČO: 08888492 e-mail: teuardaniel@gmail.com tel: +420 603 366 683
Kraj: Moravskoslezský	Obec: město Ostrava	
Objednatel: Statutární město Ostrava Prokeřovo náměstí 1803/8, 702 00 Ostrava-Moravská Ostrava		
Akce: Přechodné dopravní značení na kulturní, sportovní a jiné akce v MOB Poruba 2026	Datum: 02/2026	Formát: 1260 x 594
	C. zakázky: 26/001	Měřítka: 1:1
Část: Ostrava na kolečkách + Porubák	Stupeň: Zjedn. projekt	Poré: 1:1
Příloha: Situace DIO - přechodná úprava DZ	Čísť dokumentace: D.1.1	Č. přílohy: 2.1