

Magistrát města Ostravy
odbor dopravy

Magistrát města Ostravy
odbor vnitřních věcí

písemnost ev. č. : 1006

vyvěšena dne : 13-04-2026

sňata dne : _____

za správnost : **Jana Vronková**

souběžně zveřejněna na internetu

29.4.



Vaše značka:

Ze dne:

Rozdělovník

Č. j.: SMO/256767/26/OD/pro

Sp. zn.: S-SMO/212439/26/OD/3

Vyřizuje: Ing. Tomáš Procházka

Telefon: 599 442 390

E-mail: tomas.prochazka@ostrava.cz

Datum: 13.4.2026

VEŘEJNÁ VYHLÁŠKA

Reko MS OV – Mar. Hory 3. etapa 2. část, plynovod v ul. Novoveské v Ostravě

Opatření obecné povahy

podle §§171-173 zákona č. 500/2004 Sb. správní řád, ve znění pozdějších předpisů a podle §77, odst. 5, zákona č. 361/2000 Sb. o provozu na pozemních komunikacích a změnách některých zákonů (zákon o silničním provozu), ve znění pozdějších předpisů

Příkaz o dopravním značení (dočasném)

Odbor dopravy Magistrátu města Ostravy podle §124, odst. 6, zákona č. 361/2000 Sb. ve znění pozdějších předpisů věcně příslušný a podle §2, zákona č. 314/2002 Sb. a §19, vyhlášky č. 388/2002 Sb. místně příslušný úřad obce s rozšířenou působností **stanoví** pro silnice II.-III. tř. a pro místní komunikace I.-II. tř. ve svém územním obvodu ve smyslu §77, zákona č. 361/2000 Sb. ve znění pozdějších předpisů, se souhlasem DI MŘ Policie ČR Ostrava ze dne 8.9.2025 přechodnou úpravu silničního provozu takto:

Příkaz o dopravním značení č.

6940/ 25

Ul. Novoveská

Podmínky příkazu:

1. Příkaz bude proveden podle schválené přílohy: **Reko SM OV – Mar. Hory 3. etapa 2. část (výkr. příl. č. 1.4 se zakreslením přechodné úpravy sil. provozu v ortofotomapě, zprac. Michal Semera, 1.9.2025, formát 8A4).**
2. Po uplynutí doby stanovené v bodě č. 6 příkazu bude dopr. značení a zařízení včetně změn v této souvislosti vyvolaných uvedeno do původ. stavu.



3. Dopravní značení a zařízení užitá podle tohoto příkazu musí splňovat ustanovení §62, odst. 6, zákona č. 361/2000 Sb. ve znění pozdějších předpisů, musí být v souladu se zásadami pro jeho provádění a umístování, musí být celoreflexní a lze použít výhradně dopravní značky a zařízení schválená k užívání na pozem. komunikacích Ministerstvem dopravy a spojů ČR.
4. Značení instalované podle příkazu s výjimkou změn stávajících značek bude provedeno přenosným svislým dopravním značením na červenobíle pruhovaných nosičích, bude respektovat průjezdný (průchozí) profil a rovněž respektovat práva vlastníků objektů a nemovitostí na silničním pozemku i mimo něj. Bude rovněž staticky zabezpečeno a samotné nesmí tvořit překážku sil. prov.
5. Dopravní značení na silnicích II.-III. tř. a místních komunikacích I. a II. tř. dle tohoto příkazu bude realizováno výhradně až po převzetí dotčeného úseku komunikace k realizaci od vlastníka, resp. od jejího správce, po uvedení do původního stavu bude zajištěno předání zpět vlastníkovi (správci).
6. Termín realizace: **13. 4. 2026 - 13. 5. 2026**
Pokud opatření nenabude účinnosti do očekávaného data zahájení realizace, platí přednostně pro zahájení realizace pozdější datum nabytí účinnosti. Datum ukončení realizace se vlivem toho neprodlužuje!
7. Po dobu uvedenou v bodě č. 6 bude dopravní značení a zařízení udržováno ve stavu odpovídajícím tomuto příkazu a platným zásadám pro jeho provádění a po tuto dobu musí být současně osazeny dopravní značky a zařízení dle stanovení jiných úřadů (vlastníků) na těch navazujících pozemních komunikacích, kde to příslušnost daná §77, zák. č. 361/2000 Sb. popř. dalšími předpisy vyžaduje a kde to vyplývá z přílohy.
8. Pro termín dle podm. č. 6 (po nabytí účinnosti) platí přednostně povolení ÚMOB Mariánské Hory a Hulváky jako příslušného silničního správ. úřadu vydané podle §25, zákona č. 13/1997 Sb. ve znění pozdějších předpisů pro zvl. užívání místní komunikace Novoveská. Bez pravomocného povolení zvl. užívání nelze zde stanovenou přechodu úpravu použít.

Za splnění podmínek tohoto příkazu zodpovídá:

fyzická osoba podnikající Michal Semera, IČ:87202239, Wintrova 1067/19, 747 06 Opava - Kylešovice, odpovědný pracovník: Michal Semera, tel. 725 108 605.

Poučení:

Při nedodržení podmínek příkazu může být na základě ustanovení §42 a, b, zákona č. 13/1997 Sb., o pozemních komunikacích, ve znění pozdějších předpisů, postupováno vůči odpovědné osobě výzvou osoby pověřené výkonem státního dozoru a při zjištěném neplnění povinností daných uvedeným zákonem i uložení sankce silničním správním úřadem.. Tento příkaz o dopravním značení nenahrazuje povolení silničního správního orgánu k užívání komunikace jiným než obvyklým způsobem podle §25, zákona č. 13/1997 Sb., ve znění pozdějších předpisů, anebo k uzavírce podle §24 téhož zákona. Pokud výsledkem řízení ve věci uvedených povolení je odlišná organizace dopravy než odpovídá tomuto příkazu, jiná omezení sil. provozu a podobně, musí zodpovědná osoba zajistit změnu příkazu, kterým se značení pro danou akci stanoví, jinak je tento příkaz neplatný a oprávnění z něj vyplývající zanikají. Totéž platí, jestliže úřad (vlastník) příslušný pro navazující pozemní komunikace stanoví přechodnou úpravu v rozporu s tímto příkazem. Tento příkaz dále neřeší úpravy vozovek, přemístění zastávek, problematiku kapacit křižovatek apod., což mohou být faktory jinak ovlivňující zvolenou organizaci dopravy, u které je stanovené dopravní značení jen jednou z podmínek zajištění silničního provozu.

Zde stanovená přechodná úprava sil. provozu nenahrazuje dočasné zakázání nebo omezení stání nebo zastavení podle §19a zákona č. 13/1997 Sb. o pozemních komunikacích, ve znění pozdějších předpisů, a neopravňuje k odstranění silničního vozidla z pozemní komunikace ve smyslu §19b téhož zákona.



Odbor dopravy Magistrátu města Ostravy si vyhrazuje právo tento příkaz změnit, doplnit nebo zrušit.

Odůvodnění:

Na žádost podnikatele Michal Semera, IČ:87202239, Wintrova 1067/19, 747 06 Opava - Kylešovice, se projednává návrh na dopravní označení stavebních prací na rekonstrukci podzemního vedení plynovodu v ul. Novoveská V Ostravě – Mar. Horách. Stavební práce jsou členěny do vícera etap, projednávaná etapa zahrnuje otevřený výkop v chodníku na JV nároží křižovatky ul. Novoveská x Přemyslovců a otevřený výkop ve vozovce ul. Novoveské poblíž ul. Strmé. Stavba zde proto nárokuje zábor vyznačeného vyhrazeného jízdního pruhu pro cyklisty při pravém okraji vozovky ve směru jízdy do centra. Vyhrazený pruh bude v úseku stavby zrušen, tzn. bude před pracovním místem ukončen a za ním opět označen. Práce na chodníku se netýkají sil. provozu na vozovce místní komunikace II. tř. ul. Novoveské a nejsou tedy předmětem projednávané přechodné úpravy (projednává se u ÚMOB Mariánské Hory a Hulváky, který je také příslušným silničním správním úřadem -viz podm. č. 8). Je však potřeba vzít v potaz, že stanovením přechodné úpravy se neposuzuje oprávněnost rozsahu uplatňovaného záboru veřejných komunikací a oprávněnost prováděné stavební činnosti (viz poučení).

Navržené opatření se jeví jako proporcionální při porovnání požadovaného rozsahu dotčení provozu na vozovce místní komunikace II. tř. Novoveské stavbou, tedy při provádění prací na vyhrazeném pruhu pro cyklisty směr centrum, s navrženým dopr. značením a zařízením, které zabraňuje vjezdu vozidel do místa stavebních prací a které snižuje max. rychlost jízdy podél pracovního místa na 30 km/h a zakazuje předjíždění. Jestliže by nedošlo použití přechodné úpravy sil. provozu, mohlo by dojít k ohrožení jak bezpečnosti pracovníků stavby, tak bezpečnosti účastníků sil. provozu. V dalších podmínkách stanovené úpravy je garantováno provedení dopr. značení ve shodě se správcem dotčené místní komunikace, kterým jsou Ostravské komunikace, a.s., a také provedení dopr. značek a zařízení ve shodě s technickými předpisy platnými pro daný obor činnosti na pozemních komunikacích.

V průběhu projednání bylo zjištěno, že navržené a doplněné přechodné opatření v silničním provozu odpovídá nutným potřebám informování všech dotčených účastníků sil. provozu a nutným potřebám zajištění bezpečnosti jejich pohybu po komunikacích v okolí stavby a současně že přechodná úprava je navržena k užití jen v takovém rozsahu a takovým způsobem, jak to nezbytně vyžaduje bezpečnost a plynulost provozu na pozemních komunikacích. Přechodné dopr. značení je navrženo podle vyhl. č. 294/2015 Sb. ve znění pozdějších předpisů, detailní umístění je patrné z výkresových příloh. Projednání s dotčenými orgány, zejména s MŘ Policie ČR Ostrava, Dopravní inspektorát, se uskutečnilo dne 8.9.2025 s kladným výsledkem.

Příloha:

-situační výkresy dle podmínky č. 1

Rozhodnutí o námitkách:

Podle ustanovení §77, odst. 5, zákona č. 361/2000 Sb. o provozu na pozemních komunikacích a změnách některých zákonů (zákon o silničním provozu), ve znění pozdějších předpisů, nedoručuje příslušný správní úřad návrh opatření obecné povahy a nevyzývá dotčené osoby k podání připomínek nebo námitek.



Poučení o odvolání:

Proti opatření obecné povahy nelze podat opravný prostředek (§173, odst. 2, zákona). Opatření obecné povahy podle §77, odst. 5, zákona č. 361/2000 Sb. o provozu na pozemních komunikacích a změnách některých zákonů (zákon o silničním provozu), ve znění pozdějších předpisů, nabývá účinnosti pátým dnem po vyvěšení.

"otisk úředního razítka"

Ing. Břetislav Glumbík
vedoucí odboru dopravy

-podepsáno elektronicky-

Rozdělovník:

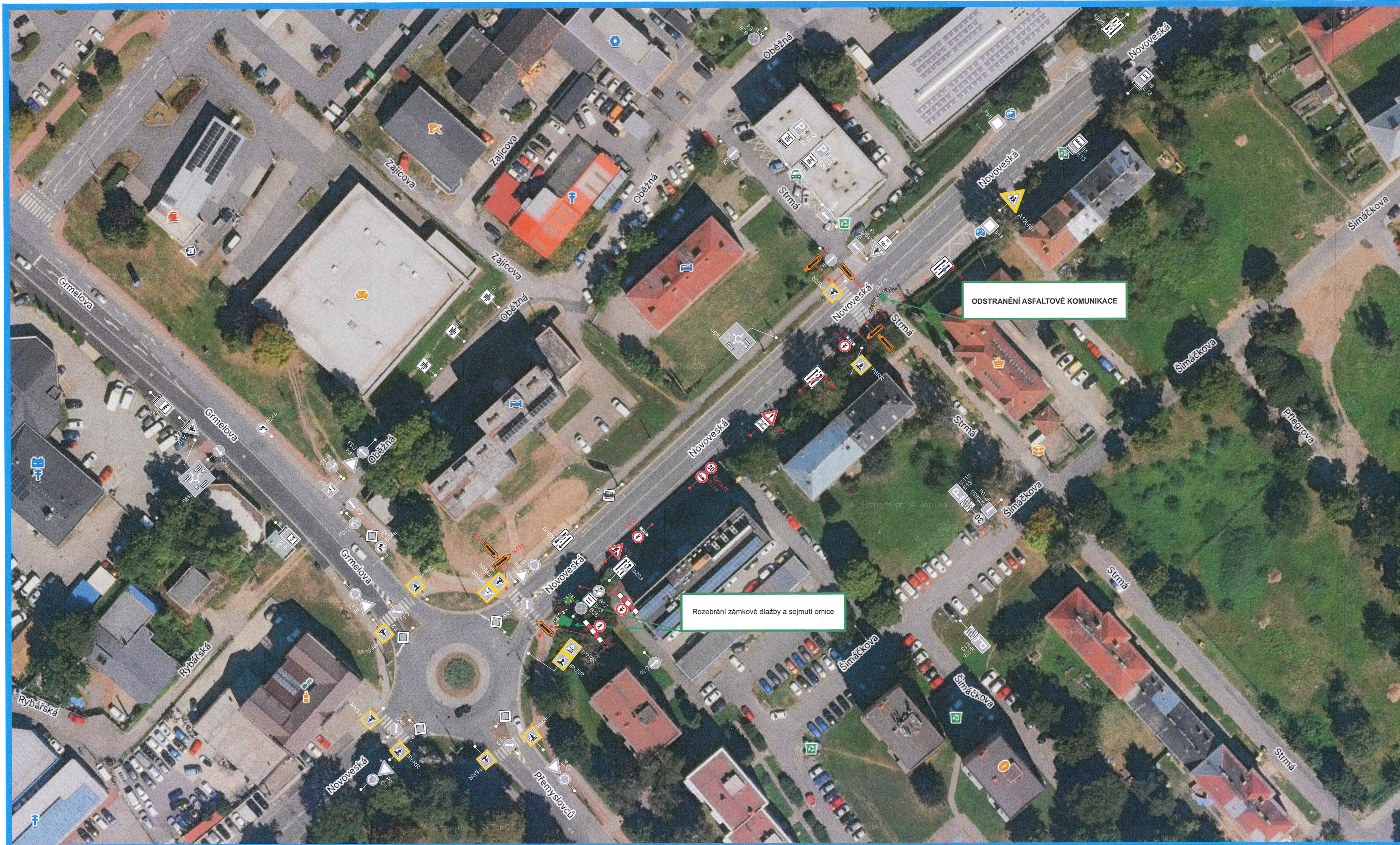
1. Michal Semera, Wintrova 1067/19, 747 06 Opava
2. Ostravské komunikace, a.s., Novoveská 25/1266, 709 00 Ostrava
3. MŘ Policie ČR - DI, Výstavní 55, 703 49 Ostrava
4. SMO, ÚMOB Mar. Hory a Hulváky

S žádostí o vystavení této veř. vyhlášky na dobu 15-ti dnů (datovou schránkou) :

5. ÚMOB Mar. Hory a Hulváky

S žádostí o vystavení této veř. vyhlášky na dobu 15-ti dnů a zaslání potvrzení o době vyvěšení (datovou schránkou) :

6. MMO, odbor vnitřních věcí, odd. SIS -zde



Projekt Dopravně inženýrského opatření, GLUMBÍK s.r.o.
Akce: REKO MS OV - MAR. HORY, 3. Etapa, 2. část

Výkres č. 1.4

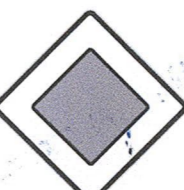
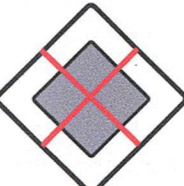


- 0 - 09 - 2025

Policie České republiky
 Městské ředitelství policie Ostrava
 Dopravní inspektorát
 Výstavní 117/55
 703 00 OSTRAVA
 Odsouhlasená příloha

por. Bc. Pavel
 kom


por. Mgr. Lubomír Pokorný
 Digitálně podepsal por. Mgr. Lubomír Pokorný
 Datum: 2026.04.13
 06:04:19 +02'00'

Legenda:

-  Stávající svislé dopravní značení
-  Stávající svislé dopravní značení zrušené
-  Přechodné svislé dopravní značení
-  Trasa překopu

Poznámka:
 Stávající dopravní značení zakresleno v rozsahu pro účinné posouzení projektu DIO.

Projekt situace přechodného dopravního značení je v souladu s TP65, TP66 a zákonem 361/2000 Sb

VYPRACOVAL:	Bc. Daniel Holuša	KONTROLOVAL:	Michal Semera	Michal Semera
TELEFONNÍ KONTAKT:	+420 732 185 282	TELEFONNÍ KONTAKT:	+420 725 108 605	Wintrova 1067/19
E-MAIL:	info@dzms.cz	E-MAIL:	info@dzms.cz	747 06 Opava- Kylešovice
• DOPRAVNÍ ZNAČENÍ - PROJEKTY, PŮČOVNA, PROJEKT, MONTÁŽ, SERVIS, PORADENSTVÍ • PROJEKCE DOPRAVNÍCH STAVEB •				
OBJEDNATEL PD:	GLUMBÍK s.r.o. Novoveská 1261/5 Ostrava - Mariánské Hory			
NÁZEV STAVBY:	REKO MS OV - MAR. HORY, 3. Etapa, 2. část			
PŘÍLOHY:				
ČÍSLO VÝKRESU:	1.4	DATUM:	01.09.2025	
MĚŘÍTKO:	1:500	FORMÁT:	900/450	

Copyright ©, Michal Semera