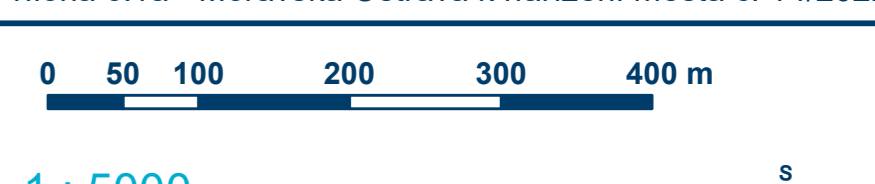


č. obvodu	název obvodu
1	Moravská Ostrava a Přívoz
2	Slezská Ostrava
3	Ostrava - ŽP
4	Ponuba
5	Nová Bělá
6	Vřelavice
7	Stará Bělá
8	Pustkovec
9	Moravské Hory a Hulavský
10	Pustkovec
11	Litvínov
12	Hodňovice
13	Nová Ves
14	Pustkovec
15	Moravice
16	Radvanice a Bartovice
17	Karlová Páň
18	Městořoky
19	Potůčká nad Odrou
20	Hájevec
21	Svinov
22	Těchonice
23	Plesná

č. katastru	název katastru
1	Antošovice
2	Bartovice
3	Dubina u Ostravy
4	Horní Jančovice
5	Hodňovice
6	Hrádková
7	Hrádková
8	Koblov
9	Králové Pole
10	Kunčice nad Ostravicí
11	Kunčický
12	Litvínov u Ostravy
13	Moravská Hory
14	Měcholovice
15	Moravská Ostrava
16	Muglšov
17	Nová Bělá
18	Nová Plesná
19	Nová Ves u Ostravy
20	Potůčká u Ostravy
21	Ponuba
22	Ponuba
23	Ponuba
24	Ponuba-sever
25	Ponuba
26	Přívoz
27	Radvanice
28	Slezská Ostrava
29	Slezská Ostrava
30	Stará Plesná
31	Stará Plesná
32	Vřelavice
33	Vřelavice u Ostravy
34	Záběh nad Odrou
35	Záběh-Nová Ves
36	Záběh-VZ
37	Městořoky ve Slezsku
38	Pustkovec ve Slezsku
39	Těchonice ve Slezsku

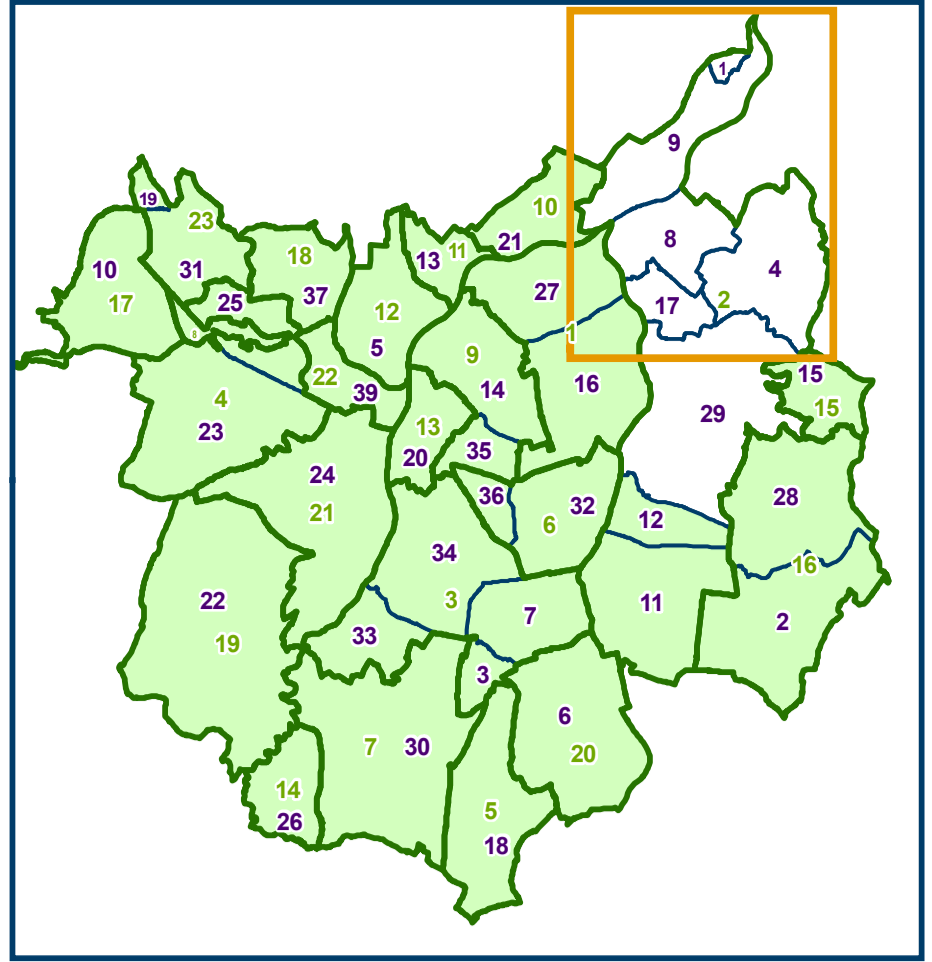
Příloha č.1a - Moravská Ostrava k nařízení města č. 14/2022



1 : 5000

- Úseky místních komunikací, na kterých se pro jejich malý dopravní význam nezajišťuje sjízdnost a schůzdnost odstraněním sněhu a náledí.
- hranice másteckých obvodů
- hranice másteckých území
- katastrální mapa
- katastrální mapa s vnitřní kresbou
- Název ulice

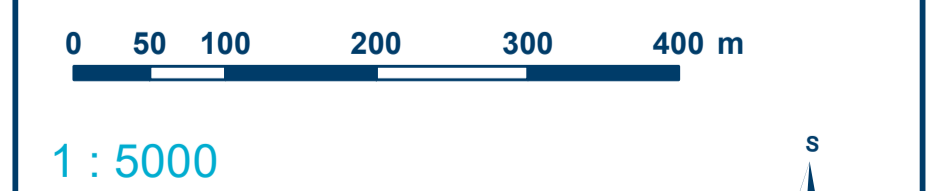




Č. obvodu
1
2
3
4
5
6
7
8
9
10
11
12
13
14
15
16
17
18
19
20
21
22
23
24
25
26
27
28
29
30
31
32
33
34
35
36
37
38
39
40
41
42
43
44
45
46
47
48
49
50
51
52
53
54
55
56
57
58
59
60
61
62
63
64
65
66
67
68
69
70
71
72
73
74
75
76
77
78
79
80
81
82
83
84
85
86
87
88
89
90
91
92
93
94
95
96
97
98
99
100

Č. katastru
1
2
3
4
5
6
7
8
9
10
11
12
13
14
15
16
17
18
19
20
21
22
23
24
25
26
27
28
29
30
31
32
33
34
35
36
37
38
39
40
41
42
43
44
45
46
47
48
49
50
51
52
53
54
55
56
57
58
59
60
61
62
63
64
65
66
67
68
69
70
71
72
73
74
75
76
77
78
79
80
81
82
83
84
85
86
87
88
89
90
91
92
93
94
95
96
97
98
99
100

Průběh č. 2a (část 1) - Seznam Ostrava k ražňoví místa č. 14 (2022)

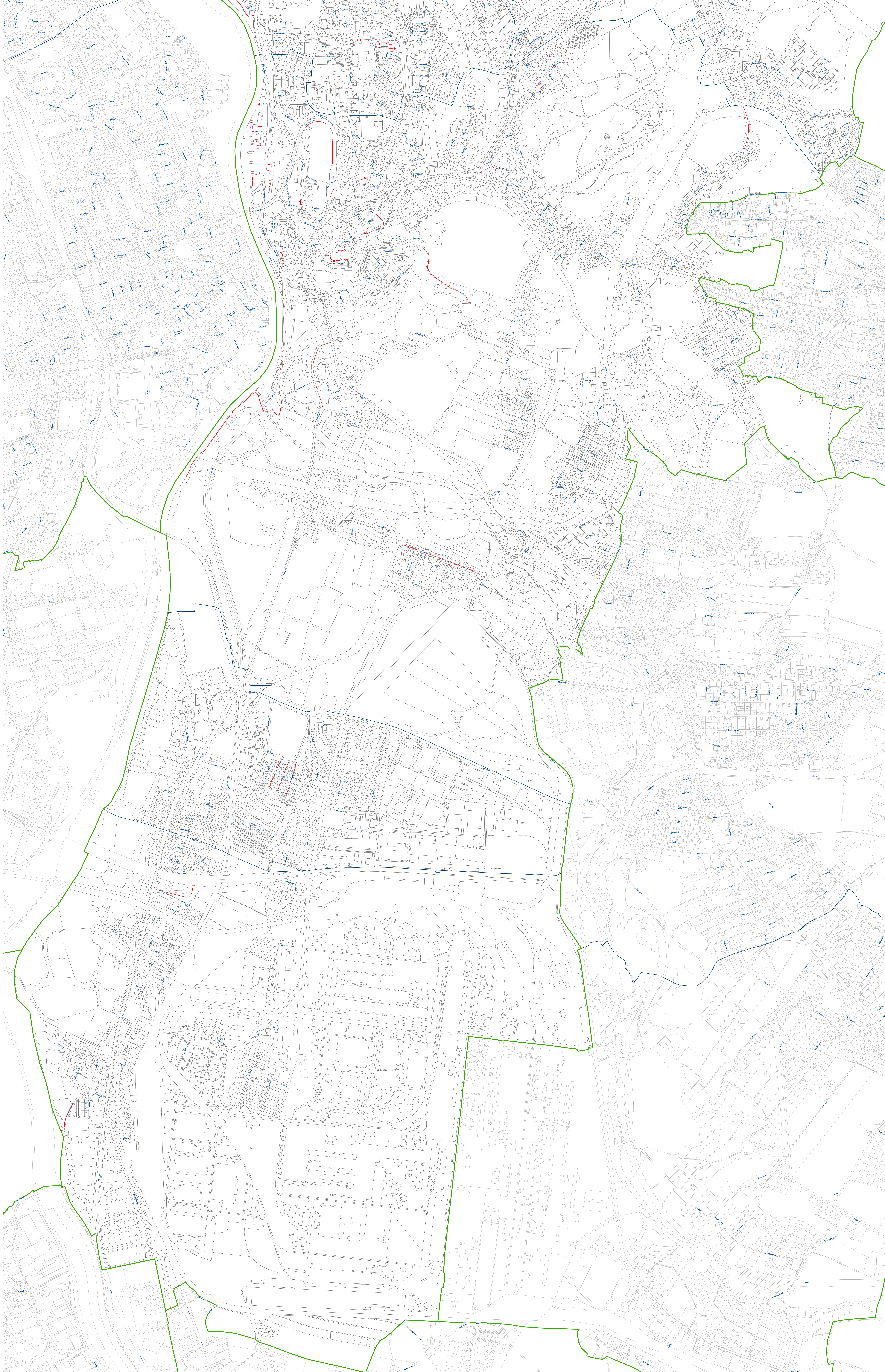
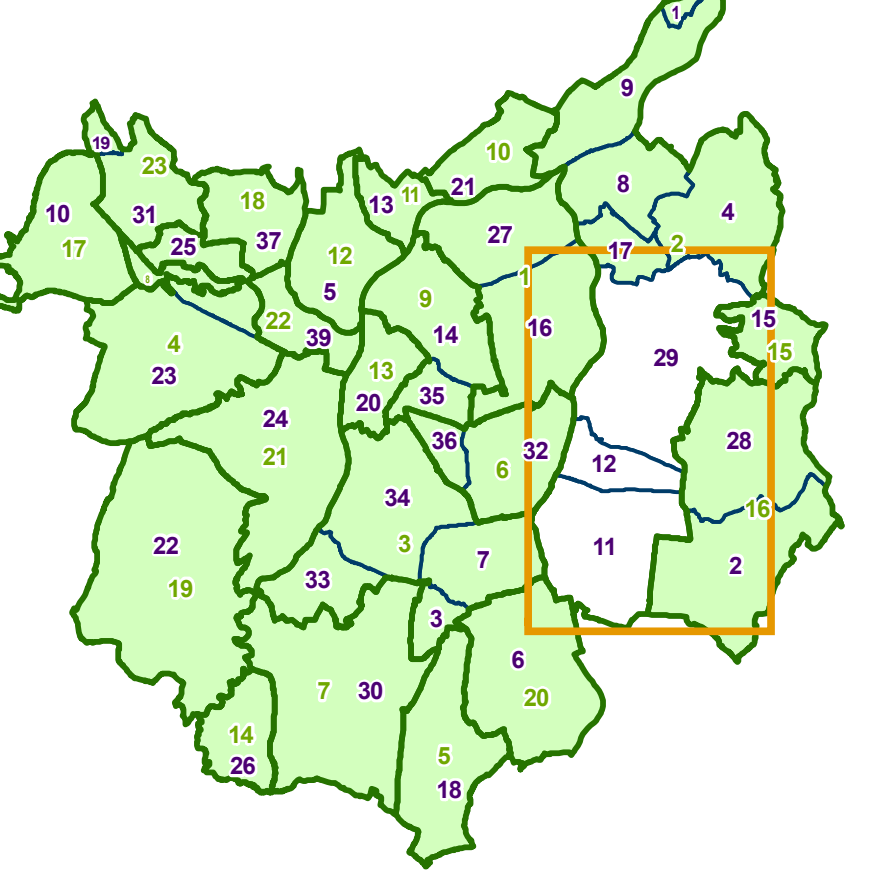


1 : 5000

- Částky městních komunikací, na kterých se pro účely mapy dopravují výhledové dopravní prostředky a sňahovní dopravní prostředky a nákladní
- Průběh městských ulic
- Katastrální mapa
- Katastrální mapa a vnitřní kresbou
- Název ulice

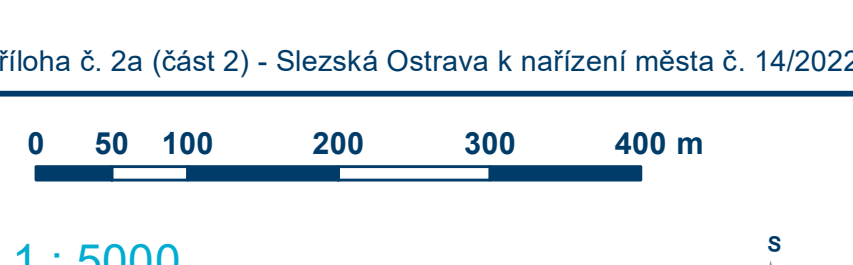
Městský úřad - Seznam Ostrava
Územní odd. č. 2, 2022
Datum tisku: 22. 11. 2022
© 2022 Seznam.cz, a.s.
mapy.ostava.cz

OSTRAVA!!!



- Č. území**
- | | |
|----|--------------------------|
| 1 | Nový Jiřetín |
| 2 | Stará Olomouc |
| 3 | Olomouc - jih |
| 4 | Olomouc - západ |
| 5 | Olomouc - střed |
| 6 | Olomouc - východ |
| 7 | Olomouc - sever |
| 8 | Olomouc - severovýchod |
| 9 | Olomouc - severozápad |
| 10 | Olomouc - západní okraj |
| 11 | Olomouc - východní okraj |
| 12 | Olomouc - severní okraj |
| 13 | Olomouc - jižní okraj |
| 14 | Olomouc - střední okraj |
| 15 | Olomouc - západní okraj |
| 16 | Olomouc - východní okraj |
| 17 | Olomouc - severní okraj |
| 18 | Olomouc - jižní okraj |
| 19 | Olomouc - střední okraj |
| 20 | Olomouc - západní okraj |
| 21 | Olomouc - východní okraj |
| 22 | Olomouc - severní okraj |
| 23 | Olomouc - jižní okraj |

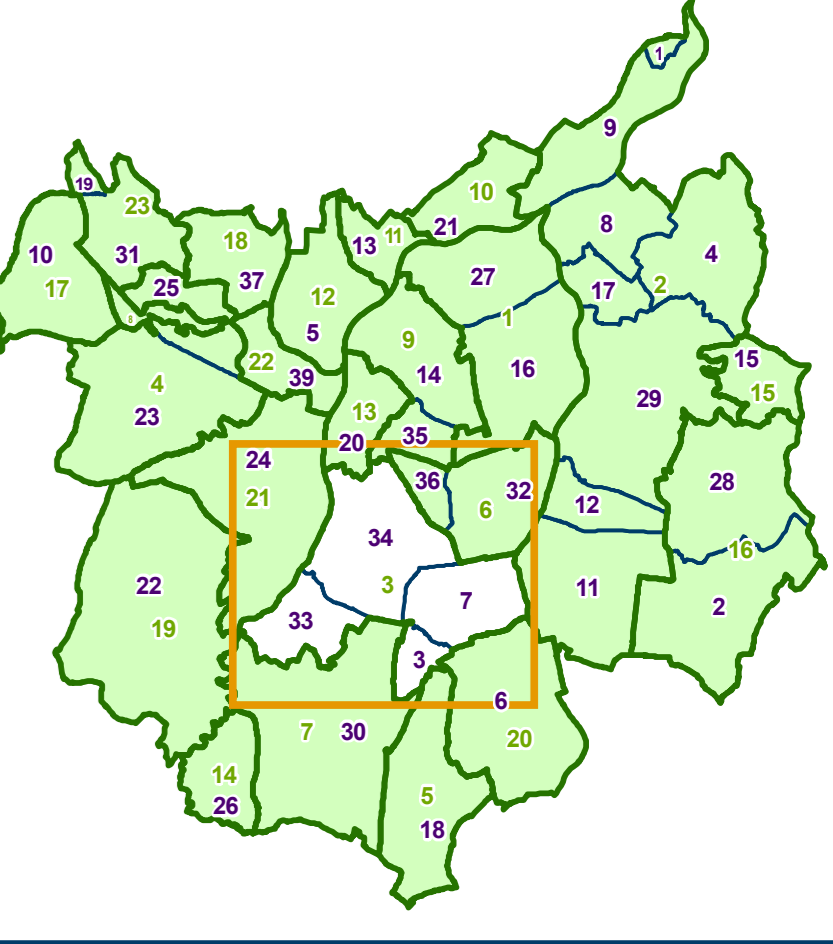
- C. katastr**
- | | |
|-----|-----------------|
| 1 | Andulovice |
| 2 | Blatná |
| 3 | Čáslav |
| 4 | Čáslav - západ |
| 5 | Čáslav - střed |
| 6 | Čáslav - východ |
| 7 | Čáslav - sever |
| 8 | Čáslav - jižní |
| 9 | Čáslav - střed |
| 10 | Čáslav - západ |
| 11 | Čáslav - východ |
| 12 | Čáslav - sever |
| 13 | Čáslav - jižní |
| 14 | Čáslav - střed |
| 15 | Čáslav - západ |
| 16 | Čáslav - východ |
| 17 | Čáslav - sever |
| 18 | Čáslav - jižní |
| 19 | Čáslav - střed |
| 20 | Čáslav - západ |
| 21 | Čáslav - východ |
| 22 | Čáslav - sever |
| 23 | Čáslav - jižní |
| 24 | Čáslav - střed |
| 25 | Čáslav - západ |
| 26 | Čáslav - východ |
| 27 | Čáslav - sever |
| 28 | Čáslav - jižní |
| 29 | Čáslav - střed |
| 30 | Čáslav - západ |
| 31 | Čáslav - východ |
| 32 | Čáslav - sever |
| 33 | Čáslav - jižní |
| 34 | Čáslav - střed |
| 35 | Čáslav - západ |
| 36 | Čáslav - východ |
| 37 | Čáslav - sever |
| 38 | Čáslav - jižní |
| 39 | Čáslav - střed |
| 40 | Čáslav - západ |
| 41 | Čáslav - východ |
| 42 | Čáslav - sever |
| 43 | Čáslav - jižní |
| 44 | Čáslav - střed |
| 45 | Čáslav - západ |
| 46 | Čáslav - východ |
| 47 | Čáslav - sever |
| 48 | Čáslav - jižní |
| 49 | Čáslav - střed |
| 50 | Čáslav - západ |
| 51 | Čáslav - východ |
| 52 | Čáslav - sever |
| 53 | Čáslav - jižní |
| 54 | Čáslav - střed |
| 55 | Čáslav - západ |
| 56 | Čáslav - východ |
| 57 | Čáslav - sever |
| 58 | Čáslav - jižní |
| 59 | Čáslav - střed |
| 60 | Čáslav - západ |
| 61 | Čáslav - východ |
| 62 | Čáslav - sever |
| 63 | Čáslav - jižní |
| 64 | Čáslav - střed |
| 65 | Čáslav - západ |
| 66 | Čáslav - východ |
| 67 | Čáslav - sever |
| 68 | Čáslav - jižní |
| 69 | Čáslav - střed |
| 70 | Čáslav - západ |
| 71 | Čáslav - východ |
| 72 | Čáslav - sever |
| 73 | Čáslav - jižní |
| 74 | Čáslav - střed |
| 75 | Čáslav - západ |
| 76 | Čáslav - východ |
| 77 | Čáslav - sever |
| 78 | Čáslav - jižní |
| 79 | Čáslav - střed |
| 80 | Čáslav - západ |
| 81 | Čáslav - východ |
| 82 | Čáslav - sever |
| 83 | Čáslav - jižní |
| 84 | Čáslav - střed |
| 85 | Čáslav - západ |
| 86 | Čáslav - východ |
| 87 | Čáslav - sever |
| 88 | Čáslav - jižní |
| 89 | Čáslav - střed |
| 90 | Čáslav - západ |
| 91 | Čáslav - východ |
| 92 | Čáslav - sever |
| 93 | Čáslav - jižní |
| 94 | Čáslav - střed |
| 95 | Čáslav - západ |
| 96 | Čáslav - východ |
| 97 | Čáslav - sever |
| 98 | Čáslav - jižní |
| 99 | Čáslav - střed |
| 100 | Čáslav - západ |



- 1:5000**
- Červená čára: Území městských komunit, na kterých se pro účely mapy zjednotila správa katastrálních území
 - Modrá čára: hranice katastrálních území
 - Černá čára: hranice katastrálních území
 - Černá čára: katastrální mapa
 - Černá čára: katastrální mapa s vnitřní hranicí
 - Černá čára: Návěšnice

Město Olomouc - Střední Olomouc
Územní plán č. 1/2022
Územní plán č. 1/2022
© 2022 Střední město Olomouc
mapy.olomouc.cz





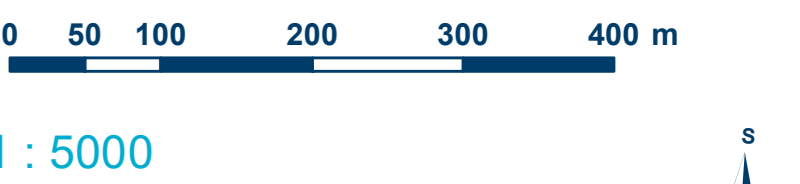
c. obvodu

název obvodu
1 Moravská Ostrava a Přívoz
2 Stará Ostrava
3 Ostrava - jih
4 Plesná
5 Vítkovice
6 Starý Jičín
7 Pustkovec
8 Mariánské Hory a Hrabůvka
9 Puffrovice
10 Loučky
11 Nová Ves
12 Proskovice
13 Město Moravská Ostrava
14 Město Plesná
15 Město Vítkovice
16 Město Starý Jičín
17 Město Pustkovec
18 Město Loučky
19 Město Nová Ves
20 Město Proskovice
21 Město Moravská Ostrava a Přívoz
22 Město Stará Ostrava

c. katastru

název katastru
1 Atrčovice
2 Babice
3 Dvůrka u Ostravy
4 Hrabůvka
5 Hrabůvka
6 Hrabůvka
7 Hrabůvka
8 Hrabůvka
9 Hrabůvka
10 Káraná Páň
11 Káraná Páň
12 Káraná Páň
13 Káraná Páň
14 Káraná Páň
15 Káraná Páň
16 Káraná Páň
17 Káraná Páň
18 Káraná Páň
19 Káraná Páň
20 Káraná Páň
21 Káraná Páň
22 Káraná Páň
23 Káraná Páň
24 Káraná Páň
25 Káraná Páň
26 Káraná Páň
27 Káraná Páň
28 Káraná Páň
29 Káraná Páň
30 Káraná Páň
31 Káraná Páň
32 Káraná Páň
33 Káraná Páň
34 Káraná Páň
35 Káraná Páň
36 Káraná Páň
37 Káraná Páň
38 Káraná Páň

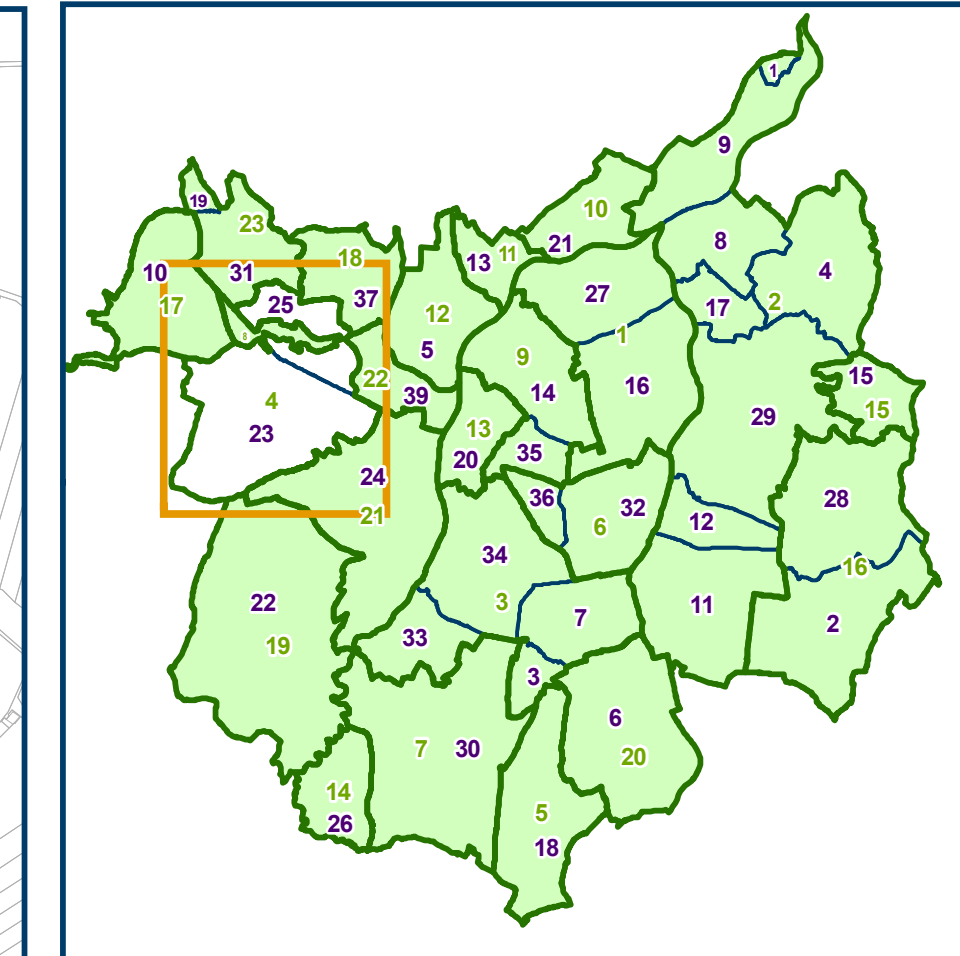
Příloha č. 3a - Ostrava - Jih k nařizování města č. 14/2022



- Území městských komunikací, na kterých se pro jejich mapový vyznačení využívá mapážní územnost a schůzka s územním plánem města a měst.
- Hranice městských obvodů
- Hranice katastrálních území
- Katastrální mapa
- Katastrální mapa a vnitřní kresbou
- Název ulice

Městský obvod: Ostrava - Jih
Účinnost od: 1. 1. 2023
Datum tisku: 22. 11. 2022
© 2022 Statutární město Ostrava
mapy.ostrava.cz

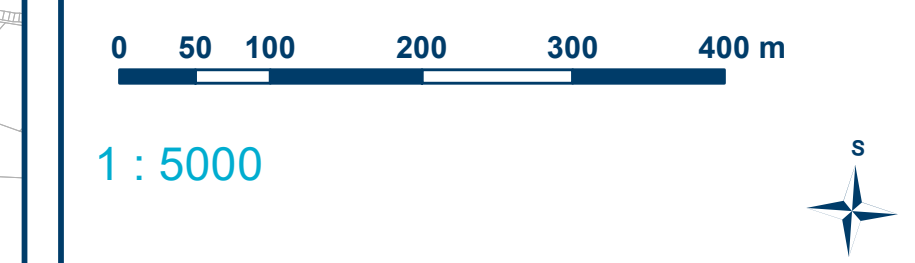




č. obvodu	název obvodu
1	Moravská Ostrava a Přívoz
2	Olomoucká Ostrava
3	Ostrov u Ostavy
4	Poruba
5	Nová Bělá
6	Vilkovice
7	Stará Bělá
8	Paňkovice
9	Martinské Hory a Kůlnový
10	Hořkovic
11	Litvín
12	Hořkovičky
13	Nová Ves
14	Prostějov
15	Městošlavovice
16	Radvanice a Bartovice
17	Květná Pátek
18	Matějov
19	Předměstí nad Ostřou
20	Hrázdov
21	Šimov
22	Tečovice
23	Plešná

č. katastru	název katastru
1	Antošovice
2	Barčovice
3	Olomouc u Ostavy
4	Helmčovice
5	Hořkovičky
6	Hrázdov
7	Hrubov
8	Koblov
9	Křánov
10	Křánov Pátek
11	Křánov nad Ostřou
12	Kunčičky
13	Litvín u Ostavy
14	Martinské Hory
15	Městošlavovice
16	Moravská Ostrava
17	Muglitz
18	Nová Bělá
19	Nová Plešná
20	Nová Ves u Ostavy
21	Paňkovice u Ostavy
22	Polánska nad Ostřou
23	Poruba
24	Šimov
25	Prostějov
26	Prostějov
27	Předměstí
28	Radvanice
29	Slavčická Ostrava
30	Stará Bělá
31	Stará Plešná
32	Vilkovice
33	Vilkovice u Ostavy
34	Záhlav nad Ostřou
35	Záhlav-Horníky
36	Záhlav-VZ
37	Matějov ve Slezsku
38	Pustkovec
39	Těchanovice ve Slezsku

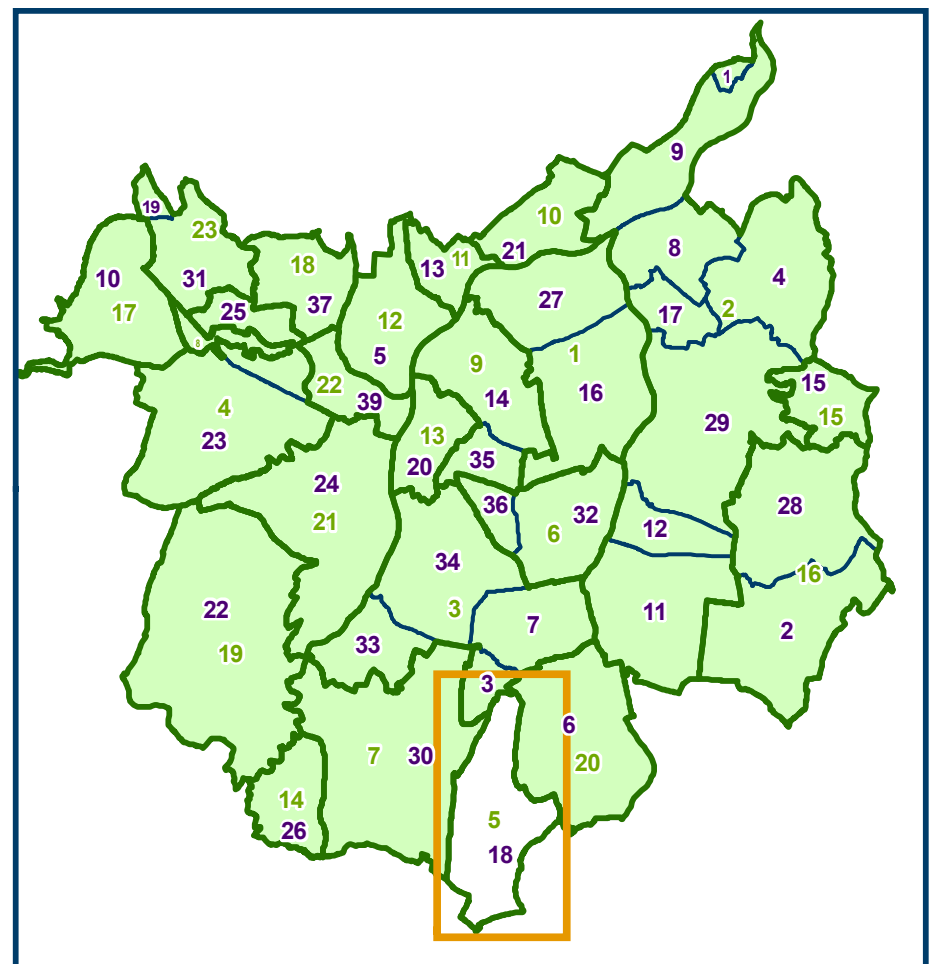
Příloha č.4a - Poruba k nařízení města č. 14/2022



- Úseky místních komunikací, na kterých se pro jejich dopravní význam nezajišťuje sjízdnost a schůzdnost odstraňováním sněhu a náledí.
- Hranice městských obvodů
- Hranice katastrálních území
- Katastrální mapa
- Katastrální mapa s vnitřní kresbou
- Název ulice

Městský obvod : Poruba
Účinnost od : 1. 1. 2023
Datum tisku : 22. 11. 2022
© 2022 Statutární město Olomouc
mapyolomouc.cz





č. obvodu	název obvodu
1	Moravská Ostrava a Přívoz
2	Střežská Ostrava
3	Ostrava - jih
4	Frýdko
5	Nová Bělá
6	Vitkovice
7	Stará Bělá
8	Pustkovec
9	Mariánské Hory a Hulváky
10	Peřkovice
11	Lhůčka
12	Hodářkovice
13	Nová Ves
14	Praskovice
15	Mochkovice
16	Radvanice a Bartovice
17	Klánský Pole
18	Martínov
19	Polárka nad Odrou
20	Hrabová
21	Svinov
22	Třebovice
23	Plesná

č. katastru	název katastru
1	Antošovice
2	Bartovice
3	Dubina u Ostravy
4	Hermanice
5	Hodářkovice
6	Hrabová
7	Hrabůvka
8	Hušův
9	Koblov
10	Klánský Pole
11	Kunčice nad Ostraví
12	Kunčický
13	Lhůčka u Ostravy
14	Mariánské Hory
15	Misulovice
16	Moravská Ostrava
17	Maglínov
18	Nová Bělá
19	Nová Plesná
20	Nová Ves u Ostravy
21	Peřkovice u Ostravy
22	Polárka nad Odrou
23	Poruba
24	Svinov
25	Posuba-sever
26	Praskovice
27	Přívoz
28	Radvanice
29	Střežská Ostrava
30	Stará Bělá
31	Stará Plesná
32	Vitkovice
33	Výtkovice u Ostravy
34	Zábřeh nad Odrou
35	Zábřeh-hulváky
36	Zábřeh-vZ
37	Martínov ve Sezsku
38	Pustkovec
39	Třebovice ve Sezsku

Priloha č.5a - Nová Bělá k nařízení města č. 14/2022



1 : 5000



Úseky místních komunikací, na kterých se pro jejich malý dopravní význam nezajistuje sjízdnost a schůdnost odstraňováním sněhu a náledí.

Hranice městských obvodů

Hranice katastrálních území

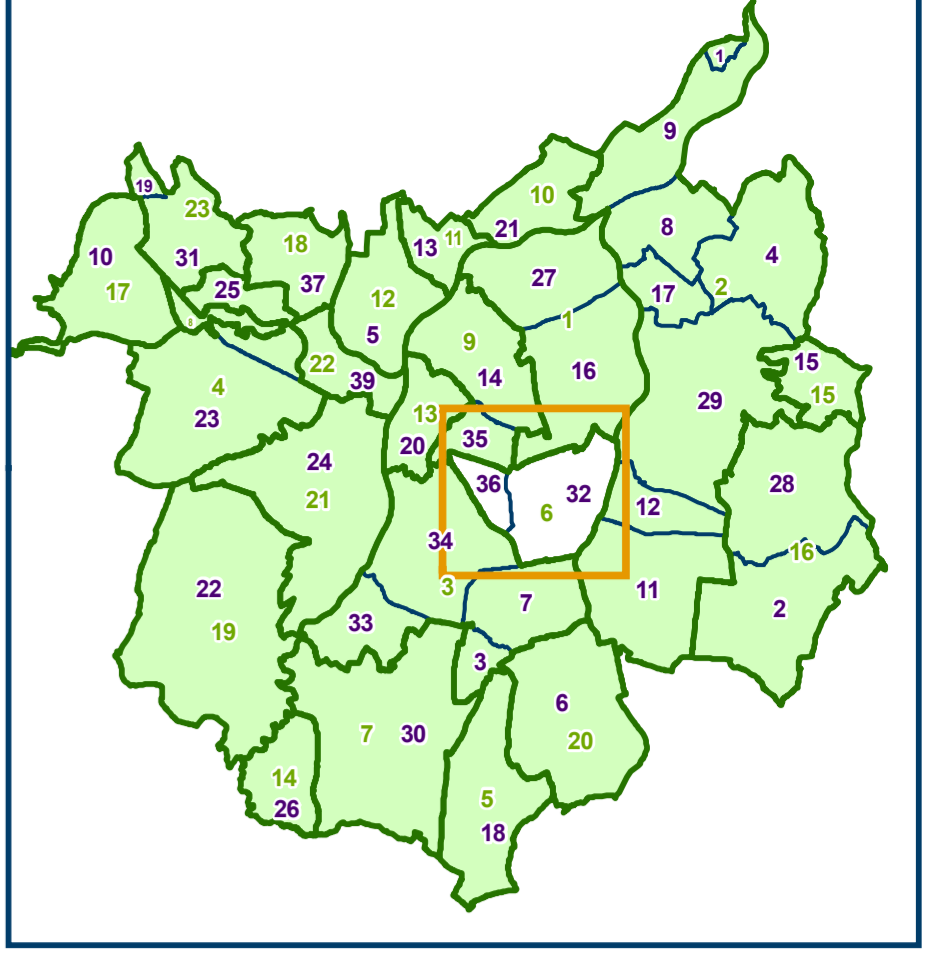
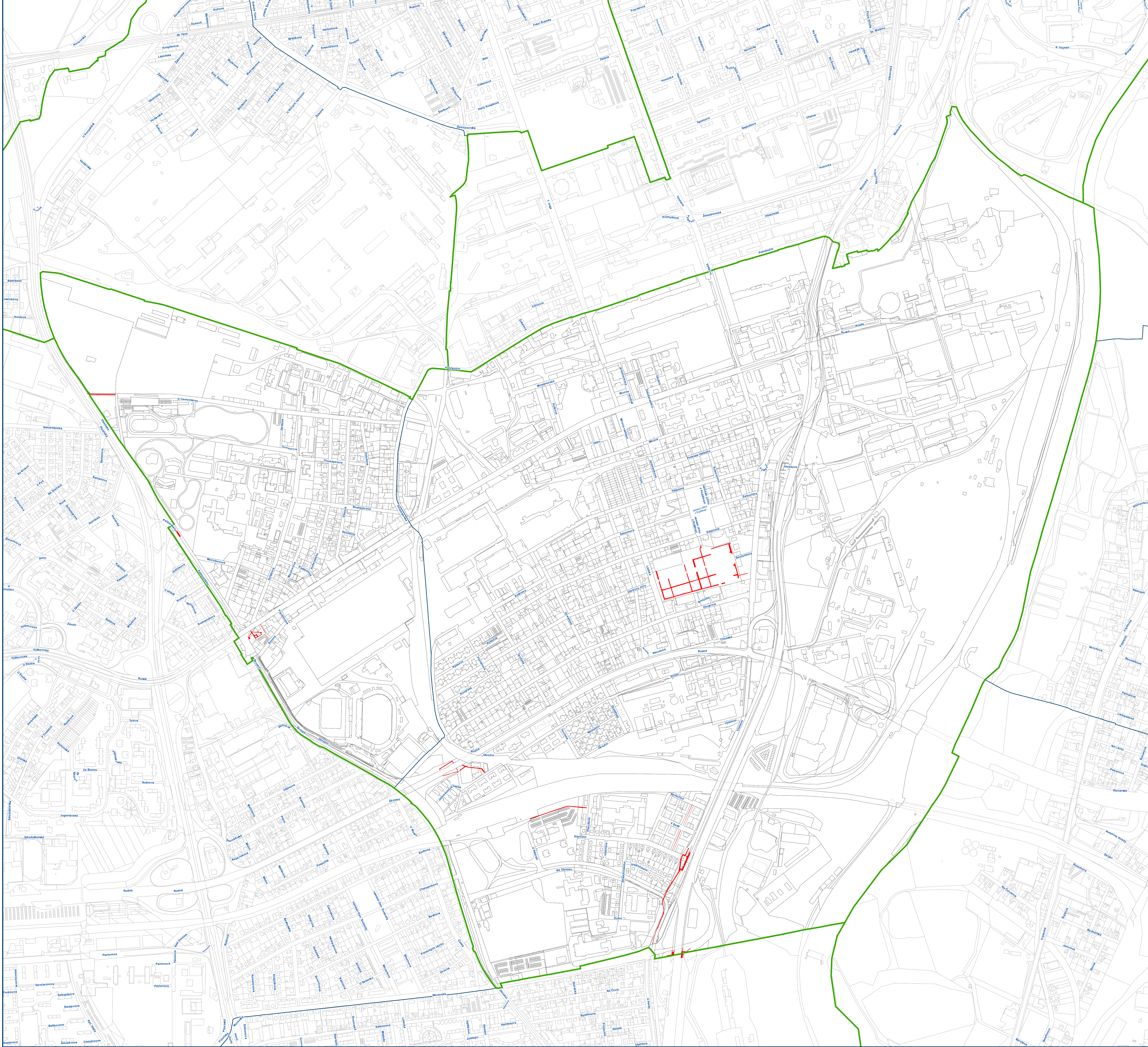
Katastrální mapa

Katastrální mapa s vnitřní kresbou

Název ulice

Městský obvod : Nová Bělá
 Účinnost od : 1. 1. 2023
 Datum tisku : 22. 11. 2022
 © 2022 Statutární město Ostrava
 mapy.ostrava.cz





č. obvodu	název obvodu
1	Moravská Ostrava a Přívoz
2	Slezská Ostrava
3	Ostrava - Jih
4	Poruba
5	Nová Bělá
6	Vitkovice
7	Stará Bělá
8	Pustkovec
9	Mariánské Hory a Hulváky
10	Petřkovice
11	Lhota
12	Hošťálkovic
13	Nová Ves
14	Prostějovic
15	Miřkovice
16	Radvanice a Bartovice
17	Krásné Pole
18	Martínov
19	Polanka nad Odrou
20	Hrabová
21	Svinov
22	Třebovice
23	Plesná

č. katastru	název katastru
1	Antošovice
2	Barčovice
3	Dubina u Ostravy
4	Heřmanice
5	Hošťálkovic
6	Hrabůvka
7	Hrušov
8	Kálov
9	Krásné Pole
10	Kunčice nad Ostravic
11	Kunčický
12	Lhota u Ostravy
13	Mariánské Hory
14	Miřkovice
15	Moravská Ostrava
16	Muglšov
17	Nová Bělá
18	Nová Plesná
19	Nová Ves u Ostravy
20	Petřkovice u Ostravy
21	Polanka nad Odrou
22	Poruba
23	Svinov
24	Poruba-sever
25	Prostějovic
26	Přívoz
27	Radvanice
28	Slezská Ostrava
29	Stará Bělá
30	Stará Plesná
31	Vitkovice
32	Výškovice u Ostravy
33	Zábřeh nad Odrou
34	Zábřeh-Hulváky
35	Zábřeh-VZ
36	Martínov ve Slezsku
37	Pustkovec
38	Třebovice ve Slezsku
39	

Příloha č.6a - Vitkovice k nařízení města č. 14/2022

0 50 100 200 300 400 m

1 : 5000

Úseky místních komunikací, na kterých se pro jejich malý dopravní význam nezajistuje sjízdnost a schůdnost odstraňováním sněhu a náledí.

Hranice městských obvodů

Hranice katastrálních území

Katastrální mapa

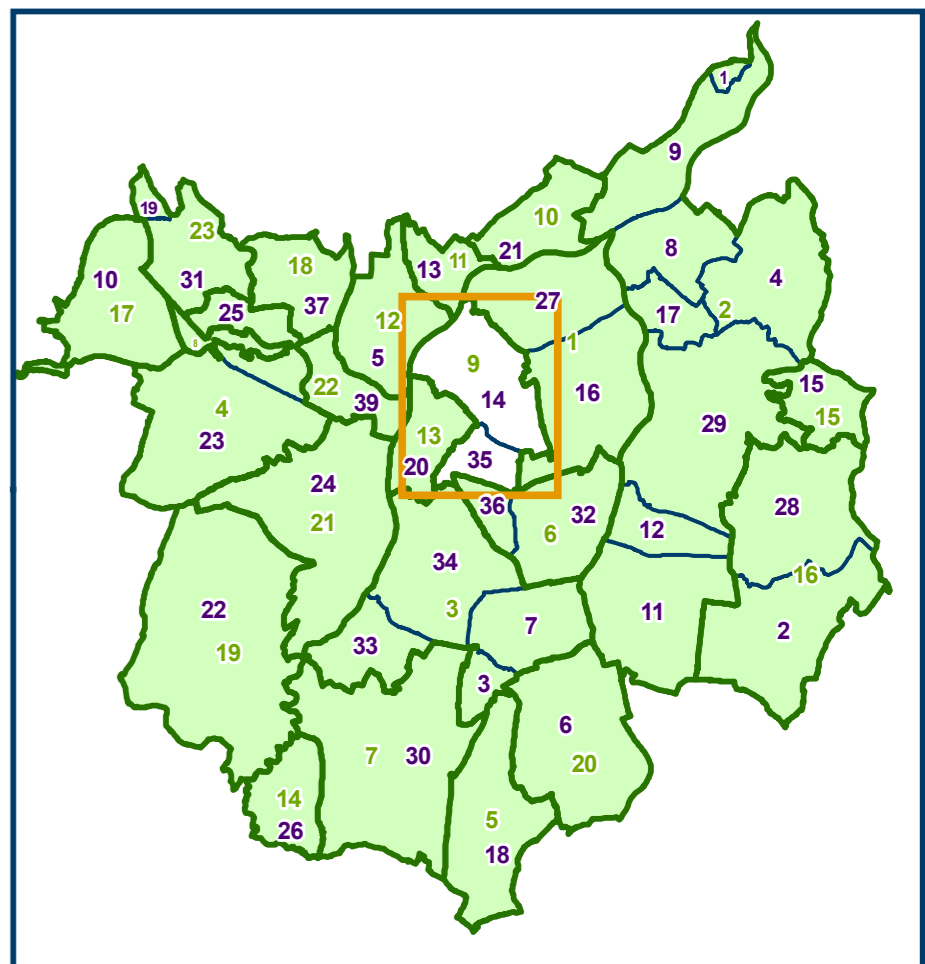
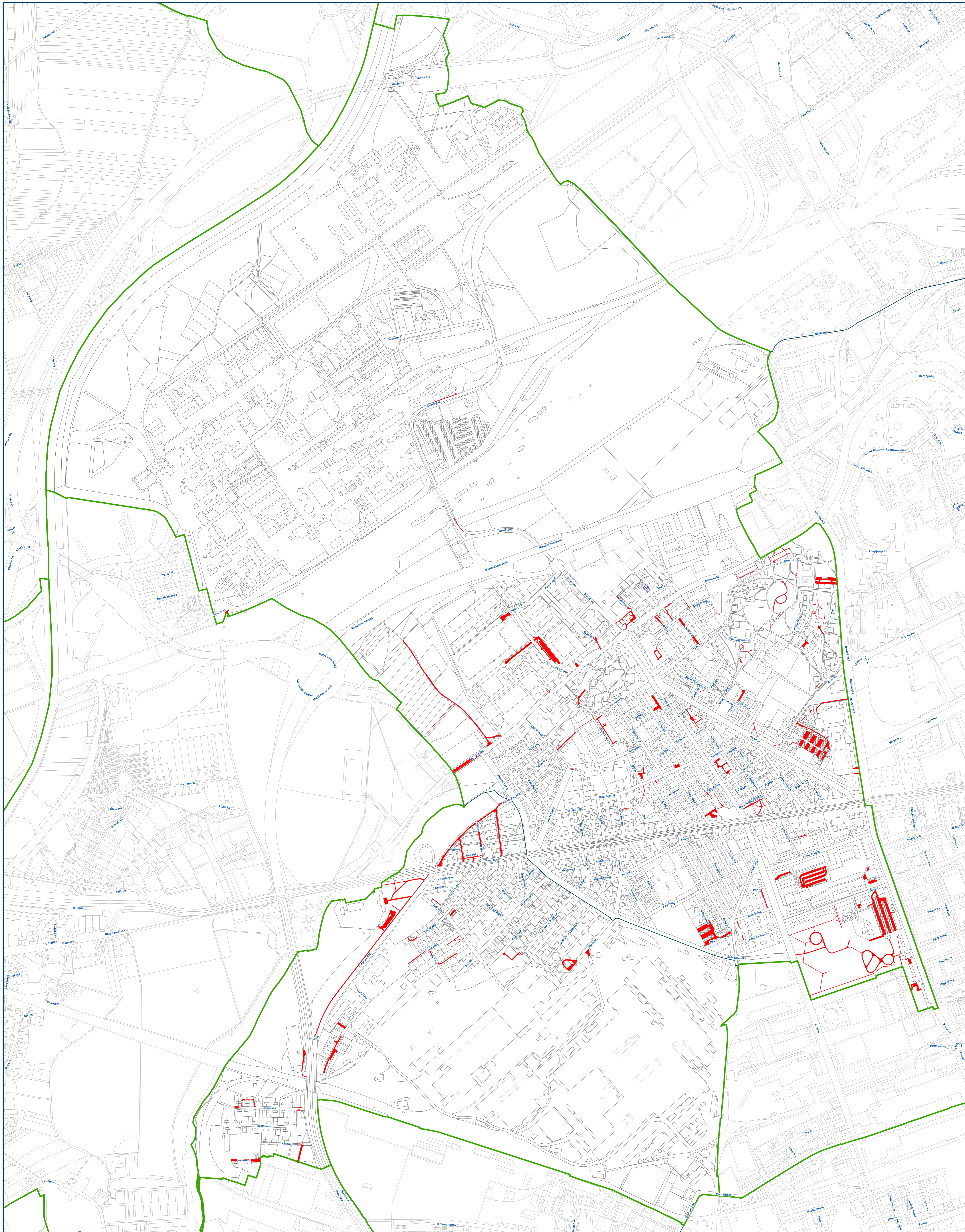
Katastrální mapa s vnitřní kresbou

Název ulice

Parcelní číslo

Městský obvod : Vitkovice
 Účinnost od : 1. 1. 2023
 Datum tisku : 22. 11. 2022
 © 2022 Statutární město Ostrava
 mapy.ostrava.cz

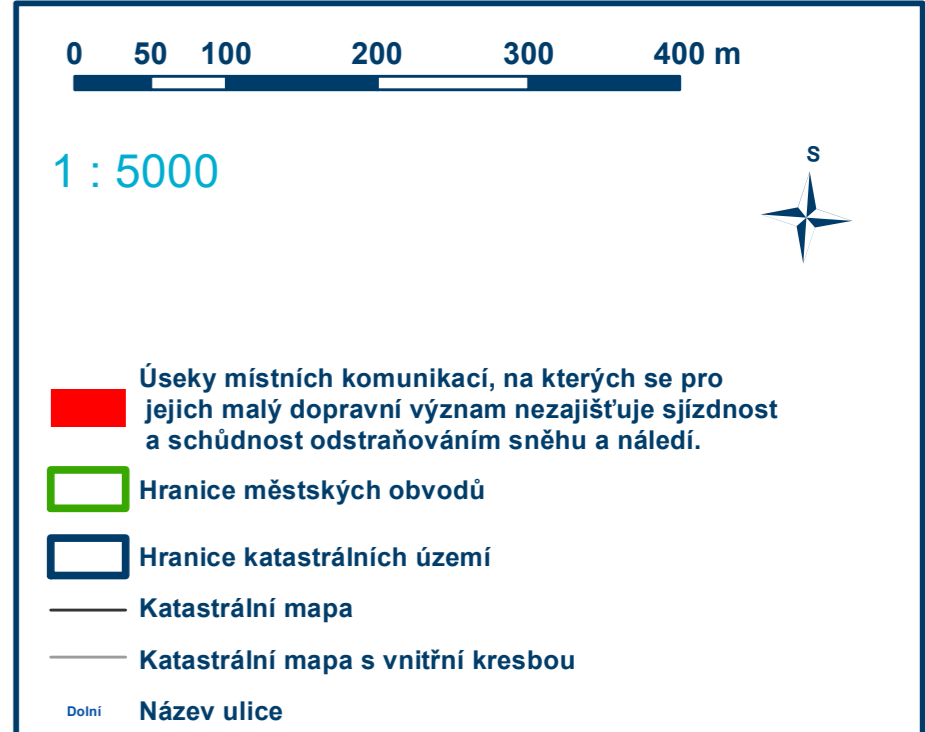
OSTRAVA!!!



č. obvodu	název obvodu
1	Moravská Ostrava a Přívoz
2	Slezská Ostrava
3	Ostrava - Jih
4	Poruba
5	Nová Bělá
6	Vitkovice
7	Stará Bělá
8	Pustkovec
9	Mariánské Hory a Hulváky
10	Petřkovice
11	Lhůtka
12	Hodslavovice
13	Nová Ves
14	Proskovice
15	Michálkovice
16	Radvanice a Bartovice
17	Krásné Pole
18	Martínov
19	Polanka nad Odrou
20	Hrabová
21	Svinov
22	Třebovice
23	Plesná

č. katastru	název katastru
1	Antošovice
2	Bartovice
3	Dubina u Ostravy
4	Heřmanice
5	Hodslavovice
6	Hrabová
7	Hrabůvka
8	Hrolov
9	Koblov
10	Krásné Pole
11	Kunčice nad Ostravicí
12	Kunčický
13	Lhůtka u Ostravy
14	Mariánské Hory
15	Michálkovice
16	Moravská Ostrava
17	Muglínov
18	Nová Bělá
19	Nová Plesná
20	Nová Ves u Ostravy
21	Petřkovice u Ostravy
22	Polanka nad Odrou
23	Poruba
24	Svinov
25	Poruba-sever
26	Proskovice
27	Přívoz
28	Radvanice
29	Slezská Ostrava
30	Stará Bělá
31	Stará Plesná
32	Vitkovice
33	Vitkovice u Ostravy
34	Zábřeh nad Odrou
35	Zábřeh-Hulváky
36	Zábřeh-VZ
37	Martínov ve Slezsku
38	Pustkovec
39	Třebovice ve Slezsku

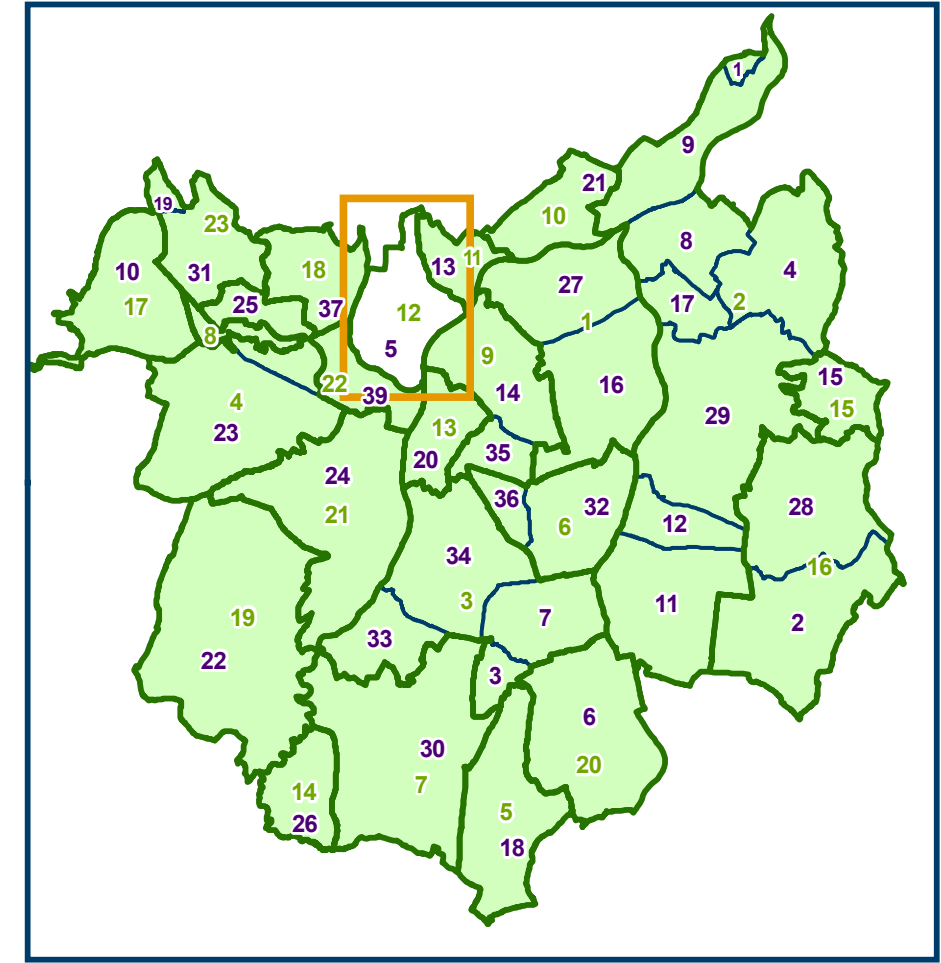
Příloha č. 7a - Mariánské Hory a Hulváky k nařízení města č. 14/2022



- Úseky místních komunikací, na kterých se pro jejich malý dopravní význam nezajišťuje sjízdnost a schůdnost odstraňováním sněhu a náledí.
- Hranice městských obvodů
- Hranice katastrálních území
- Katastrální mapa
- Katastrální mapa s vnitřní kresbou
- Název ulice

Městský obvod : Mariánské Hory a Hulváky
 Účinnost od : 1. 1. 2023
 Datum tisku : 22. 11. 2022
 © 2022 Statutární město Ostrava
 mapy.ostrava.cz





č. obvodu	název obvodu
1	Moravská Ostrava a Přívoz
2	Slezská Ostrava
3	Ostrava - Jih
4	Poruba
5	Nová Bělá
6	Vitkovice
7	Stará Bělá
8	Pustkovec
9	Mariánské Hory a Hulváky
10	Peřkovice
11	Lhotka
12	Hošťálkovice
13	Nová Ves
14	Proskovice
15	Michálkovice
16	Radvanice a Bartovice
17	Krásné Pole
18	Martinov
19	Polánka nad Odrou
20	Hrabová
21	Svinov
22	Třebovice
23	Plesná

č. katastru	název katastru
1	Antošovice
2	Bartovice
3	Dubina u Ostravy
4	Heřmanice
5	Hošťálkovice
6	Hrabová
7	Hrabovka
8	Hrušov
9	Koblov
10	Krásné Pole
11	Kunčice nad Ostravicí
12	Kunčický
13	Lhotka u Ostravy
14	Mariánské Hory
15	Michálkovice
16	Moravská Ostrava
17	Muglínov
18	Nová Bělá
19	Nová Plesná
20	Nová Ves u Ostravy
21	Peřkovice u Ostravy
22	Polánka nad Odrou
23	Poruba
24	Svinov
25	Poruba-sever
26	Proskovice
27	Přívoz
28	Radvanice
29	Slezská Ostrava
30	Stará Bělá
31	Stará Plesná
32	Vitkovice
33	Výškovice u Ostravy
34	Zábřeh nad Odrou
35	Zábřeh-Hulváky
36	Zábřeh-VZ
37	Martinov ve Slezsku
38	Pustkovec
39	Třebovice ve Slezsku

Příloha č.8b - Hošťálkovice k nařízení města č.14/2022

0 50 100 200 300 400 m

1 : 5000

Úseky místních komunikací, na kterých se pro jejich malý dopravní význam nezajišťuje sjízdnost a schůdnost odstraňováním sněhu a náledí.

Hranice městských obvodů

Hranice katastrálních území

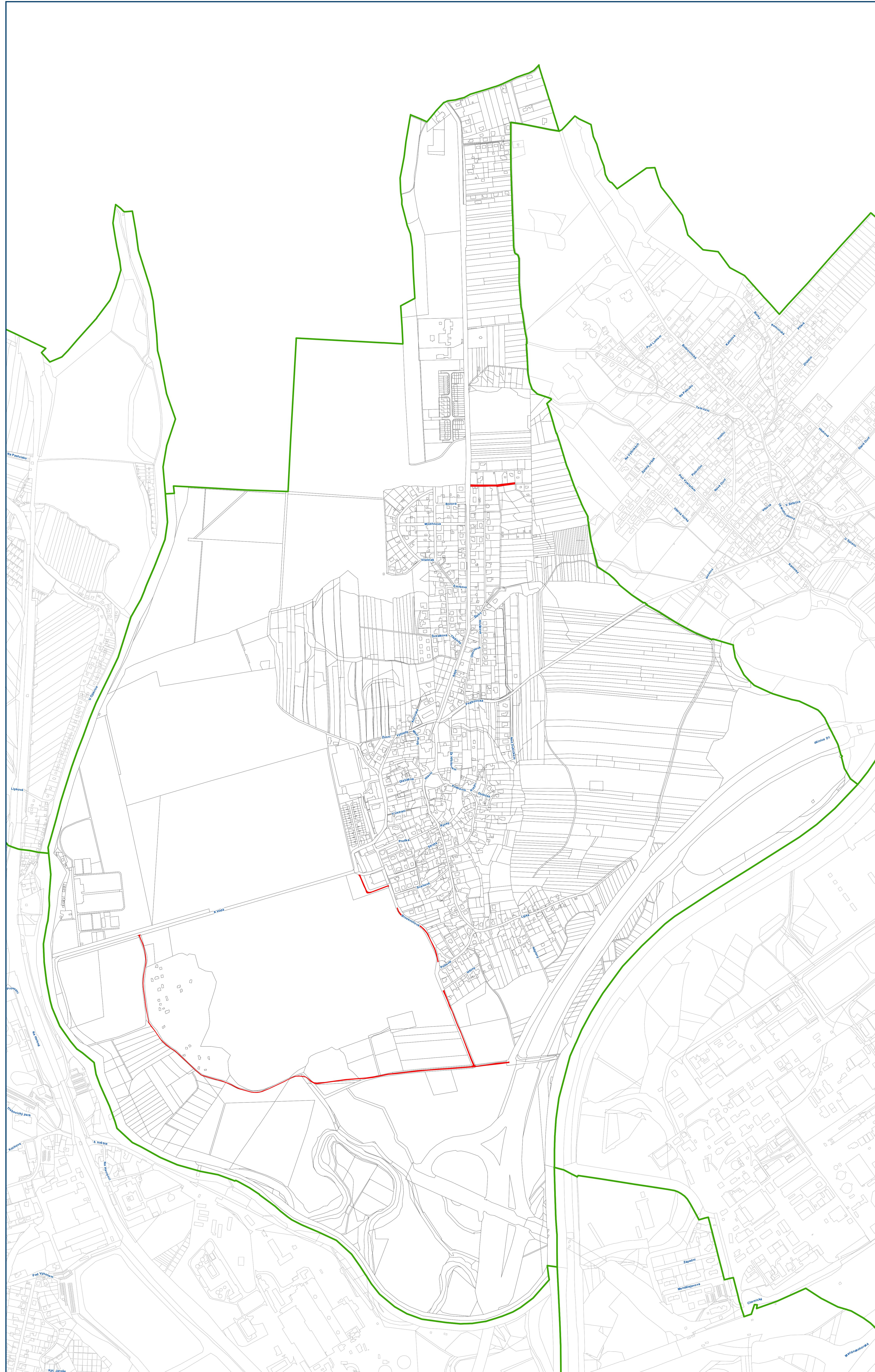
Katastrální mapa

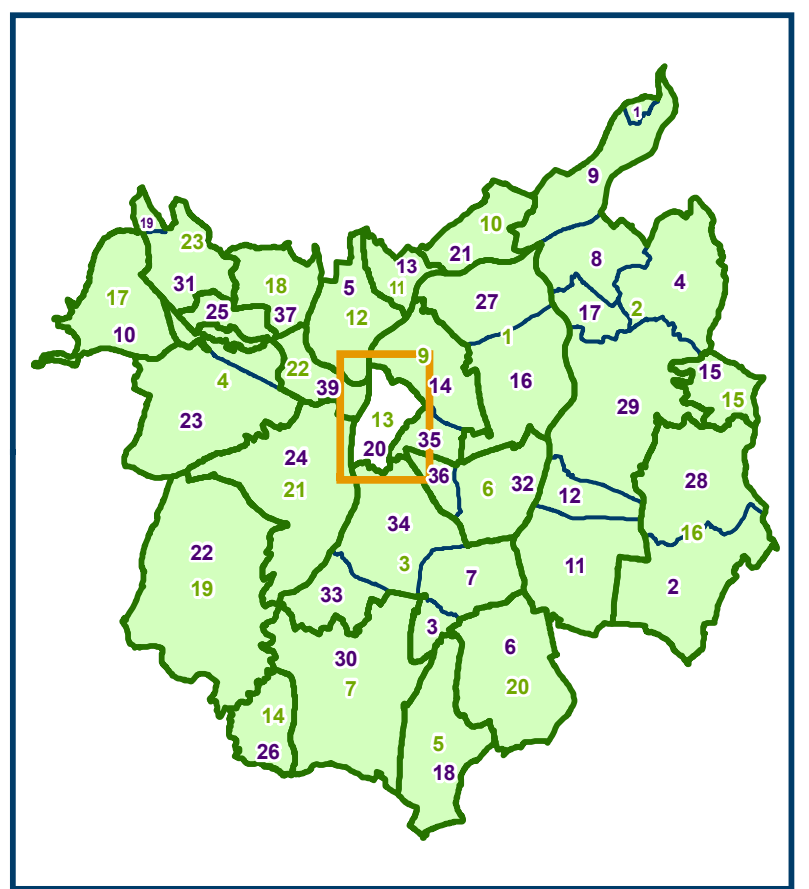
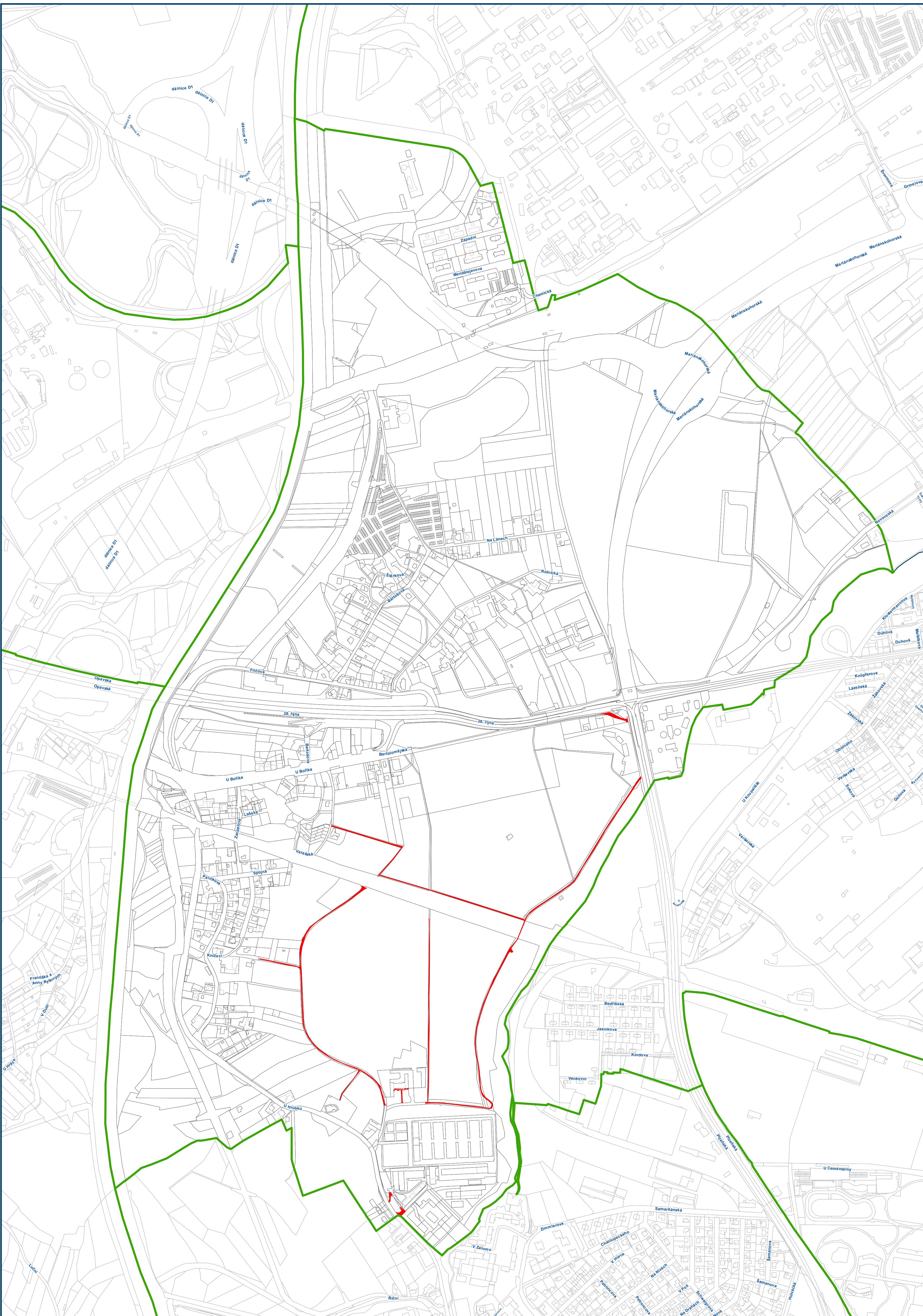
Katastrální mapa s vnitřní kresbou

Dělní Název ulice

Městský obvod : Hošťálkovice
 Účinnost od :
 Datum tisku :
 © 2024 Statutární město Ostrava
 mapy.ostrava.cz

OSTRAVA!!!





č. obvodu	název obvodu
1	Moravská Ostrava a Přívoz
2	Slezská Ostrava
3	Ostrava - Jih
4	Poruba
5	Nová Bělá
6	Vitkovice
7	Stará Bělá
8	Pustkovec
9	Mariánské Hory a Hulváky
10	Pařítkovice
11	Lhota
12	Hošťálkovice
13	Nová Ves
14	Proskovice
15	Michálkovice
16	Radvanice a Bartovice
17	Krásné Pole
18	Martínov
19	Polánka nad Odrou
20	Hrabová
21	Svinov
22	Třebovice
23	Plesná

č. katastru	název katastru
1	Antošovice
2	Bartovice
3	Dubina u Ostravy
4	Heřmanice
5	Hošťálkovice
6	Hrabová
7	Hrabůvka
8	Hrušov
9	Koblův
10	Krásné Pole
11	Kunčice nad Ostravicí
12	Kunčický
13	Lhota u Ostravy
14	Mariánské Hory
15	Michálkovice
16	Moravská Ostrava
17	Muglínov
18	Nová Bělá
19	Nová Plesná
20	Nová Ves u Ostravy
21	Pařítkovice u Ostravy
22	Polánka nad Odrou
23	Poruba
24	Svinov
25	Poruba-sever
26	Proskovice
27	Přívoz
28	Radvanice
29	Slezská Ostrava
30	Stará Bělá
31	Stará Plesná
32	Vitkovice
33	Výškovice u Ostravy
34	Zábřeh nad Odrou
35	Zábřeh-Hulváky
36	Zábřeh-VZ
37	Martínov ve Slezsku
38	Pustkovec
39	Třebovice ve Slezsku

Příloha č. 9a - Nová Ves k nařízení města č. 14/2022

0 50 100 200 300 400 m

1 : 5000

Úseky místních komunikací, na kterých se pro jejich malý dopravní význam nezajišťuje sjízdnost a schůdnost odstraňováním sněhu a náledí.

Hranice městských obvodů

Hranice katastrálních území

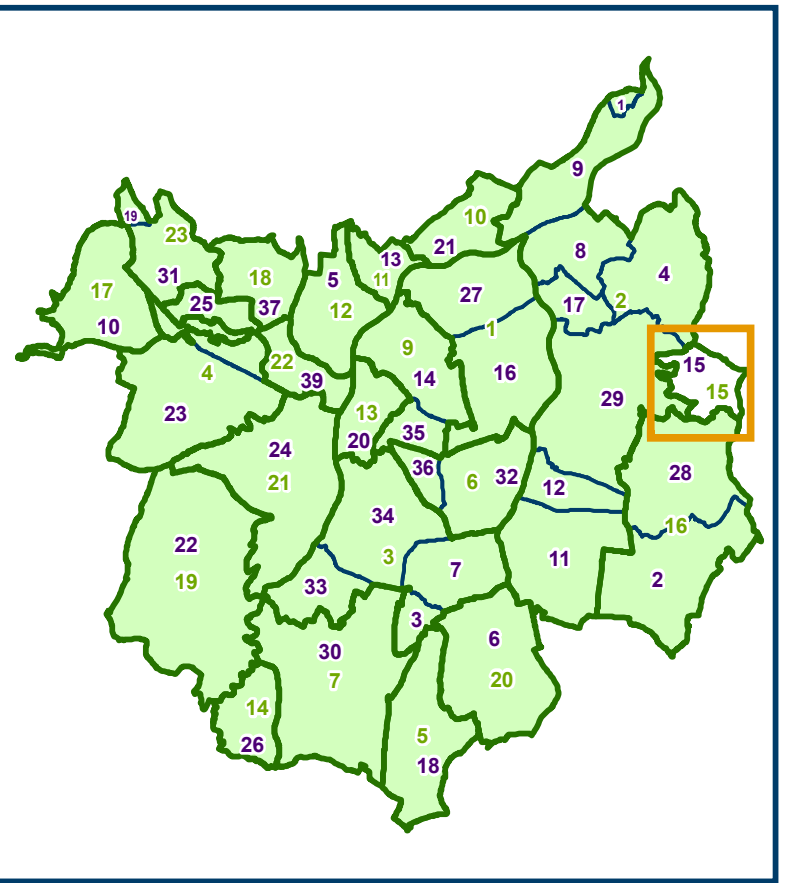
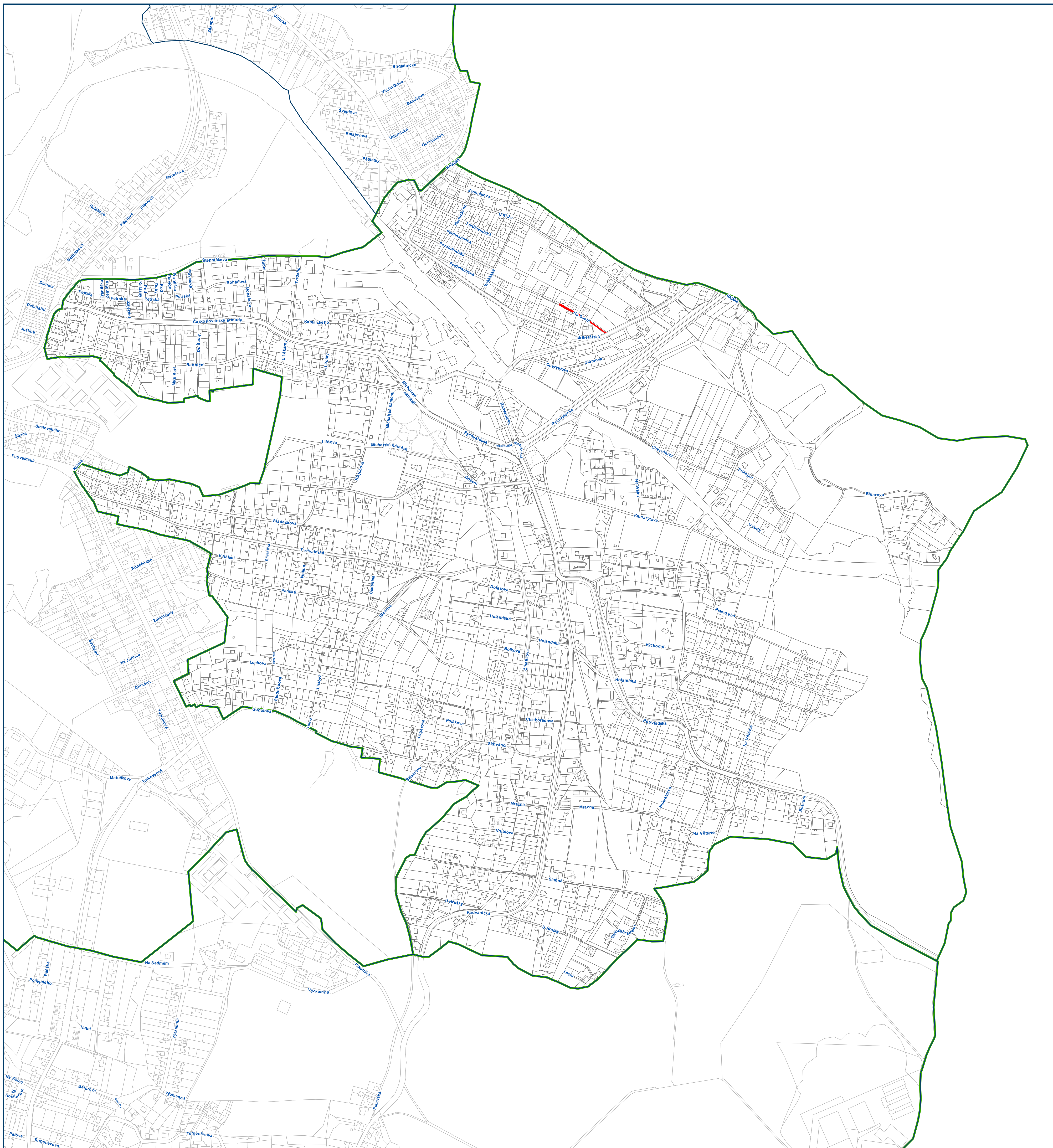
Katastrální mapa

Katastrální mapa s vnitřní kresbou

Název ulice

Městský obvod : Nová Ves
 Účinnost od : 1. 1. 2023
 Datum tisku : 22. 11. 2022
 © 2022 Statutární město Ostrava
 mapy.ostava.cz

OSTRAVA!!!



č. obvodu	název obvodu
1	Moravská Ostrava a Přívov
2	Slezská Ostrava
3	Ostrava - Jih
4	Poruba
5	Nová Bělá
6	Vitkovice
7	Stará Bělá
8	Pustkovec
9	Mariánské Hory a Hulváky
10	Petřkovice
11	Lhotka
12	Hošťálkovice
13	Nová Ves
14	Proskovice
15	Michálkovice
16	Radvanice a Bartovice
17	Krásné Pole
18	Martinov
19	Polanka nad Odrou
20	Hrabová
21	Svinov
22	Třebovice
23	Plesná

č. katastru	název katastru
1	Antošovice
2	Bartovice
3	Dubina u Ostravy
4	Heřmanice
5	Hošťálkovice
6	Hrabová
7	Hrabůvka
8	Hrušov
9	Koblov
10	Krásné Pole
11	Kunčice nad Ostravicí
12	Kunčičky
13	Lhotka u Ostravy
14	Mariánské Hory
15	Michálkovice
16	Moravská Ostrava
17	Muglinov
18	Nová Bělá
19	Nová Plesná
20	Nová Ves u Ostravy
21	Petřkovice u Ostravy
22	Polanka nad Odrou
23	Poruba
24	Svinov
25	Poruba-sever
26	Proskovice
27	Přívov
28	Radvanice
29	Slezská Ostrava
30	Stará Bělá
31	Stará Plesná
32	Vitkovice
33	Výškovice u Ostravy
34	Zábřeh nad Odrou
35	Zábřeh-Hulváky
36	Zábřeh-VZ
37	Martinov ve Slezsku
38	Pustkovec
39	Třebovice ve Slezsku

Příloha č. 10a - Michálkovice k nařízení města č. 14/2022



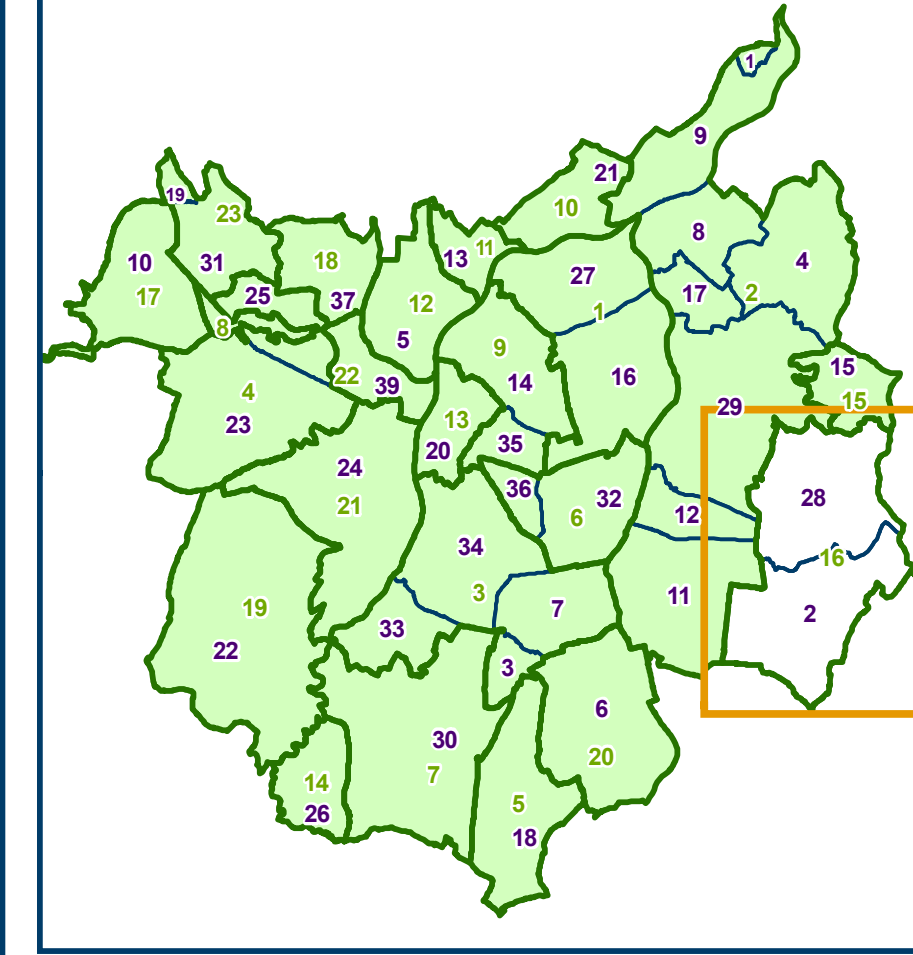
1 : 5000



- Úseky místních komunikací, na kterých se pro jejich malý dopravní význam nezajišťuje sjízdnost a schůdnost odstraňováním sněhu a náledí.
- ▭ Hranice městských obvodů
- ▭ Hranice katastrálních území
- Katastrální mapa
- Katastrální mapa s vnitřní kresbou
- Název ulice

Městský obvod : Michálkovice
 Účinnost od : 1. 1. 2023
 Datum tisku : 22. 11. 2022
 © 2022 Statutární město Ostrava
 mapy.ostrava.cz





č. obvodu	název obvodu
1	Moravská Ostrava a Přívoz
2	Slavica Ostrava
3	Ostrava - Jih
4	Prostějov
5	Nová Bělá
6	Vřovice
7	Stará Bělá
8	Dukovany a Hrušky
9	Perfektov
10	Luhačovice
11	Nová Ves
12	Holčovice
13	Nová Ves
14	Prostějov
15	Křovice
16	Radvanice a Bartovice
17	Polánka nad Odrou
18	Maršov
19	Polánka nad Odrou
20	Brno
21	Brno
22	Trhovec
23	Plešná

č. katastru	název katastru
1	Artějovice
2	Bartovice
3	Dukovany Ostrava
4	Hefranice
5	Holčovice
6	Hroznice
7	Hroznice
8	Kolárovice
9	Kolárovice
10	Kolárovice
11	Kolárovice nad Odrou
12	Kolárovice
13	Luhačovice
14	Luhačovice
15	Luhačovice
16	Luhačovice
17	Luhačovice
18	Nová Ves u Ostravy
19	Nová Ves u Ostravy
20	Nová Ves u Ostravy
21	Polánka nad Odrou
22	Polánka nad Odrou
23	Polánka nad Odrou
24	Polánka nad Odrou
25	Polánka nad Odrou
26	Polánka nad Odrou
27	Polánka nad Odrou
28	Polánka nad Odrou
29	Polánka nad Odrou
30	Polánka nad Odrou
31	Polánka nad Odrou
32	Polánka nad Odrou
33	Polánka nad Odrou
34	Polánka nad Odrou
35	Polánka nad Odrou
36	Polánka nad Odrou
37	Polánka nad Odrou
38	Polánka nad Odrou
39	Polánka nad Odrou
40	Polánka nad Odrou

Příloha č. 11b - Radvanice a Bartovice k nálezni mápě č. 14/2022

0 50 100 200 300 400 m

1 : 5000

Úseky místních komunikací, na kterých se pro jejich malý dopravní význam nezapočítuje újezdnost a schůzlivost odstraňováním sněhu a náletů.

hranice katastrálních obvodů

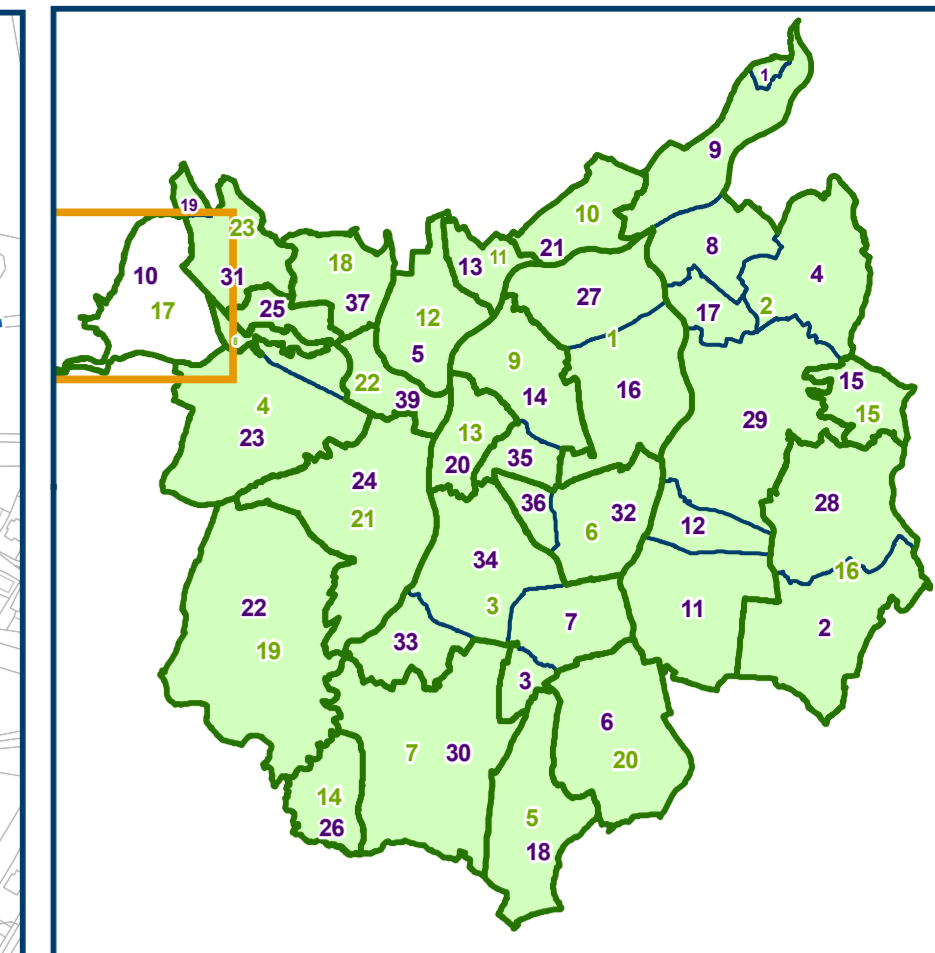
Katastrální území

Katastrální mapa s vnitřní kresbou

Název ulice

Městský obvod : Radvanice a Bartovice
Účinnost od :
Datum tisku :
© 2024 Statutární město Ostrava
mapy.ostrava.cz

OSTRAVA!!!



č. obvodu	název obvodu
1	Moravská Ostrava a Přívoz
2	Slezská Ostrava
3	Ostrava - Jih
4	Poruba
5	Nová Bělá
6	Stará Bělá
7	Vítkovice
8	Pustkovec
9	Mariánské Hory a Hulváky
10	Petřkovice
11	Lhota
12	Hošťálkovic
13	Nová Ves
14	Prostějovice
15	Miškovice
16	Radvanice a Bartovice
17	Krásné Pole
18	Martínov
19	Polanka nad Odrou
20	Hrabová
21	Svinov
22	Třebovice
23	Plesná

č. katastru	název katastru
1	Antošovice
2	Barčovice
3	Dubina u Ostravy
4	Heřmanice
5	Hošťálkovic
6	Hrabová
7	Hrabůvka
8	Hrušov
9	Kálov
10	Krásné Pole
11	Kunčice nad Ostravicí
12	Kunčický
13	Lhota u Ostravy
14	Mariánské Hory
15	Miškovice
16	Moravská Ostrava
17	Muglínov
18	Nová Bělá
19	Nová Plesná
20	Nová Ves u Ostravy
21	Petřkovice u Ostravy
22	Polanka nad Odrou
23	Poruba
24	Svinov
25	Poruba-sever
26	Prostějovice
27	Přívoz
28	Radvanice
29	Slezská Ostrava
30	Stará Bělá
31	Stará Plesná
32	Vítkovice
33	Výškovic u Ostravy
34	Zábřeh nad Odrou
35	Zábřeh-Hulváky
36	Zábřeh-VZ
37	Martínov ve Slezsku
38	Pustkovec
39	Třebovice ve Slezsku

Příloha č.12a - Krásné Pole k nařízení města č. 14/2022

0 50 100 200 300 400 m

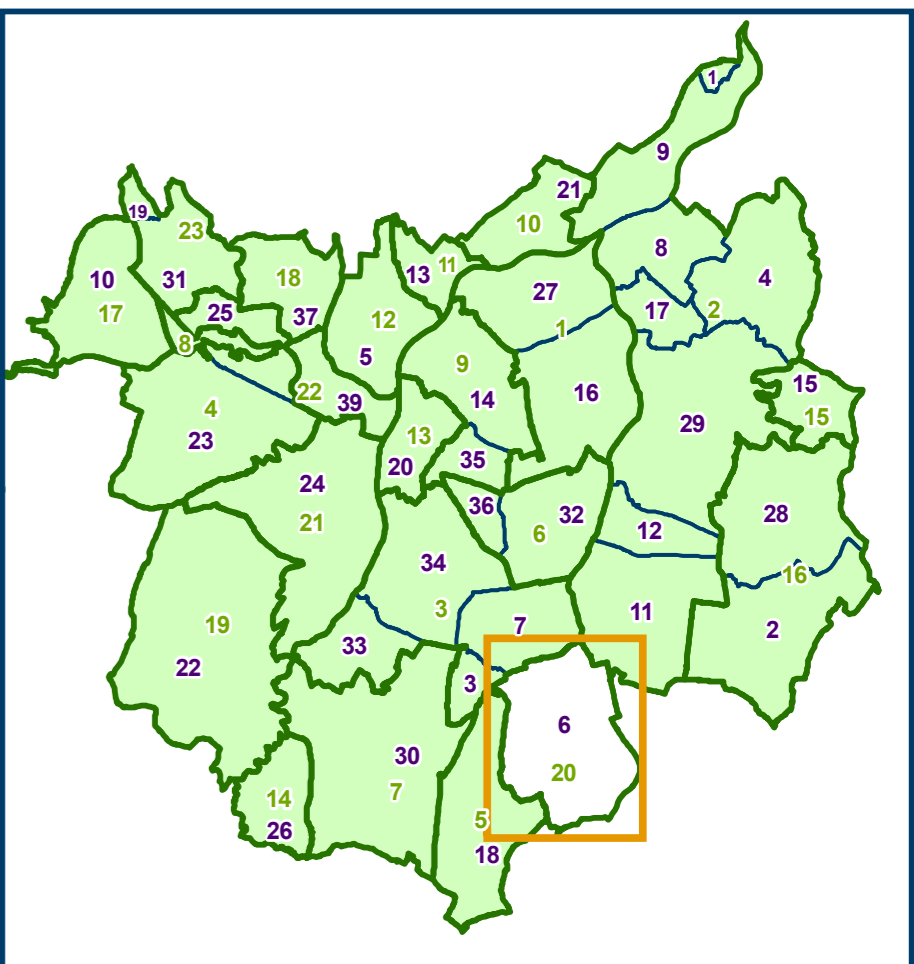
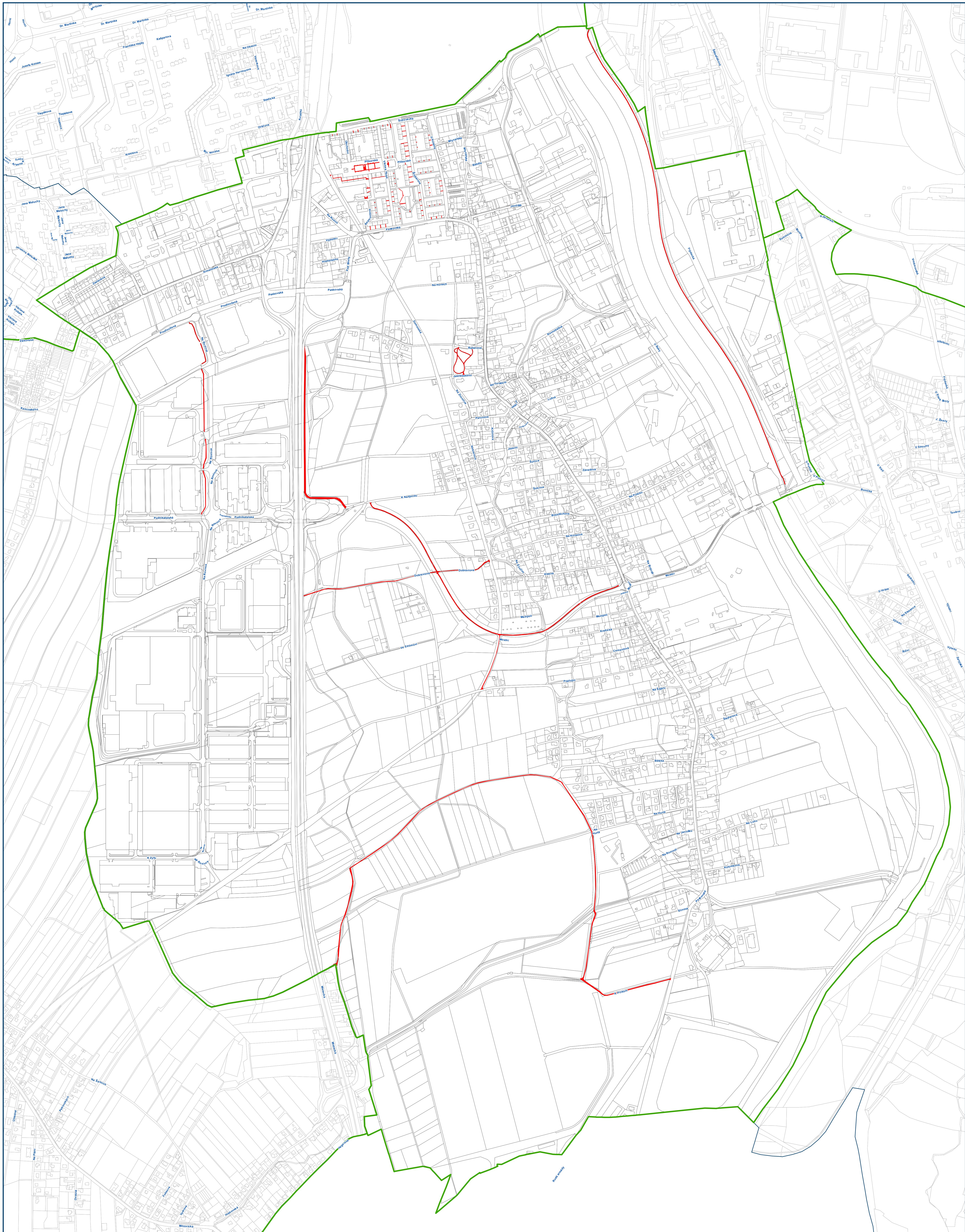
1 : 5000



- Úseky místních komunikací, na kterých se pro jejich malý dopravní význam nezajišťuje sjízdnost a schůdnost odstraňováním sněhu a náledí.
- Hranice městských obvodů
- Hranice katastrálních území
- Katastrální mapa
- Katastrální mapa s vnitřní kresbou
- Název ulice
- Parcelní číslo

Městský obvod : Krásné Pole
 Účinnost od : 1. 1. 2023
 Datum tisku : 22. 11. 2022
 © 2022 Statutární město Ostrava
 mapy.ostrava.cz





č. obvodu	název obvodu
1	Moravská Ostrava a Přívoz
2	Slezská Ostrava
3	Ostrava - Jih
4	Poruba
5	Nová Bělá
6	Vitkovice
7	Stará Bělá
8	Pustkovec
9	Mariánské Hory a Hulváky
10	Petřkovice
11	Lhůtka
12	Hodlátkovice
13	Nová Ves
14	Proskovice
15	Michálkovice
16	Radvanice a Bartovice
17	Krásné Pole
18	Martinov
19	Polanka nad Odrou
20	Hrabová
21	Svinov
22	Třebovice
23	Plesná

č. katastru	název katastru
1	Antšovice
2	Bartovice
3	Dubina u Ostravy
4	Heřmanice
5	Hodlátkovice
6	Hrabová
7	Hrabůvka
8	Hrošov
9	Koblov
10	Krásné Pole
11	Kunčice nad Ostravicí
12	Kunčičky
13	Lhůtka u Ostravy
14	Mariánské Hory
15	Michálkovice
16	Moravská Ostrava
17	Muglínov
18	Nová Bělá
19	Nová Plesná
20	Nová Ves u Ostravy
21	Petřkovice u Ostravy
22	Polanka nad Odrou
23	Poruba
24	Svinov
25	Poruba-sever
26	Proskovice
27	Přívoz
28	Radvanice
29	Slezská Ostrava
30	Stará Bělá
31	Stará Plesná
32	Vitkovice
33	Vitkovice u Ostravy
34	Záběh nad Odrou
35	Záběh-Hulváky
36	Záběh-VZ
37	Martinov ve Slezsku
38	Pustkovec
39	Třebovice ve Slezsku

Příloha č.14b - Hrabová k nařízení města č.14/2022



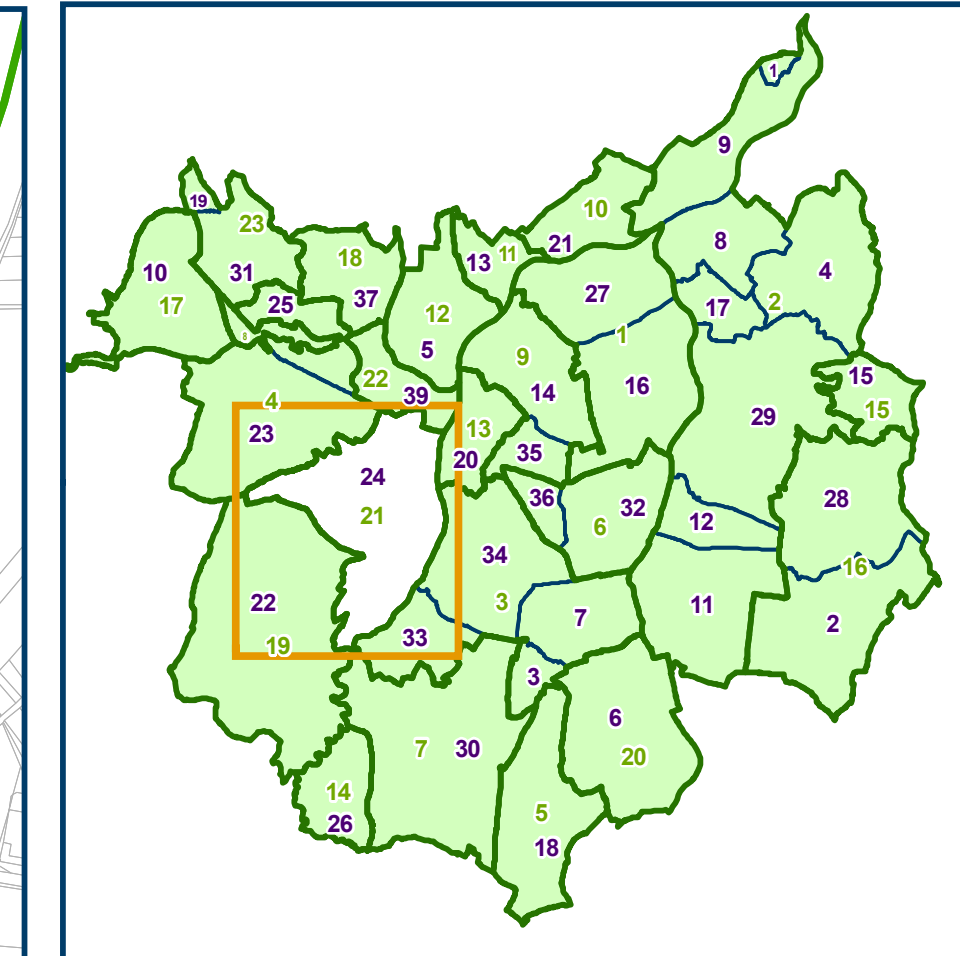
1 : 5000



- Úseky místních komunikací, na kterých se pro jejich malý dopravní význam nezajistuje sjízdnost a schůdnost odstraňováním sněhu a náledí.
- Hranice městských obvodů
- Hranice katastrálních území
- Katastrální mapa
- Katastrální mapa s vnitřní kresbou
- ovv Název ulice

Městský obvod : Hrabová
 Účinnost od :
 Datum tisku :
 © 2024 Statutární město Ostrava
 mapy.ostrava.cz





č. obvodu	název obvodu
1	Moravská Ostrava a Přívoz
2	Slácká Ostrava
3	Ostava-Jih
4	Poruba
5	Nová Bába
6	Vřovice
7	Stará Bába
8	Paňkovice
9	Mariánské Hory a Hůlčany
10	Polkovice
11	Lidvíč
12	Hořádkovice
13	Nová Ves
14	Prostějovice
15	Měcholčovice
16	Radvanice a Bartovice
17	Křovice
18	Martínov
19	Předměstí nad Odrou
20	Hrabov
21	Svinov
22	Tečovice
23	Převrtec

č. katastru	název katastru
1	Antřovice
2	Baronice
3	Čáslava u Ostavy
4	Helmčice
5	Hořádkovice
6	Hrabov
7	Hrubá
8	Hrubov
9	Křovice
10	Křáně Páň
11	Křáně nad Odrou
12	Kunčičky
13	Lidvíč u Ostavy
14	Mariánské Hory
15	Měcholčovice
16	Moravská Ostrava
17	Muglitz
18	Nová Bába
19	Nová Ves u Ostavy
20	Paňkovice u Ostavy
21	Polánska nad Odrou
22	Poruba
23	Prostějovice
24	Svinov
25	Prostějovské
26	Převrtec
27	Prostějovské
28	Radvanice
29	Slácká Ostrava
30	Stará Bába
31	Stará Bábá
32	Vřovice
33	Vřovice u Ostavy
34	Záhlav nad Odrou
35	Záhlav-Hrubá
36	Záhlav-VZ
37	Martínov ve Slezsku
38	Pustkovec
39	Těchanice ve Slezsku

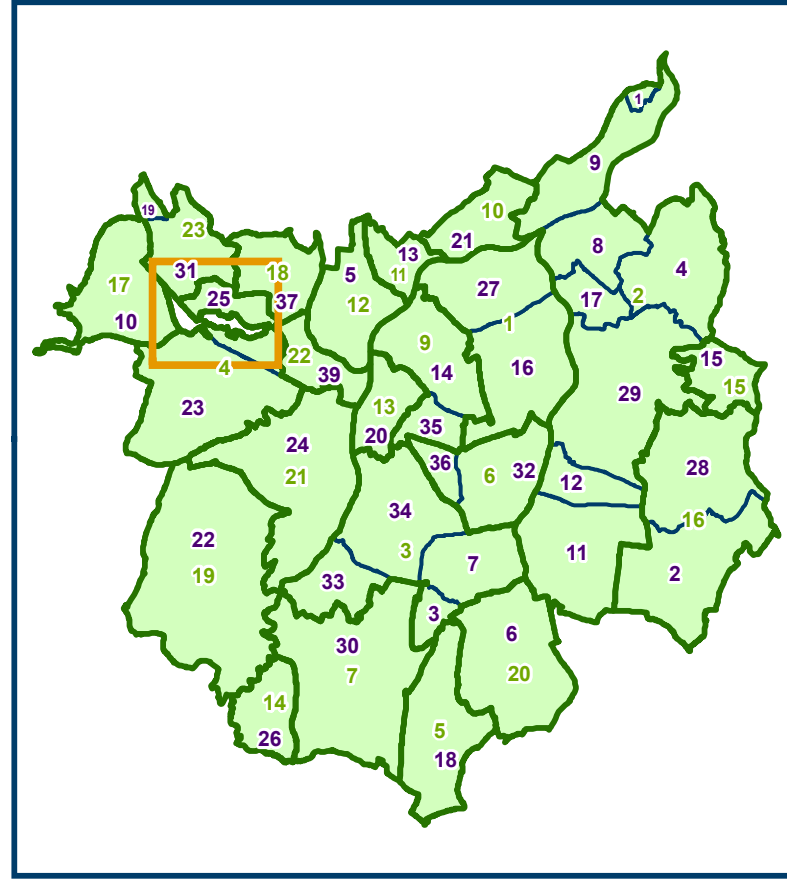
Příloha č. 15a - Svinov k nařízení města č. 14/2022



- Úseky místních komunikací, na kterých se pro jejich malý dopravní význam neaplikuje sjízdnost a schůzdnost odstraňování sněhu a ledu.
- Hranice městských obvodů
- Hranice katastrálních území
- Katastrální mapa
- Katastrální mapa s vnitřní kresbou
- Název ulice

Městský obvod : Svinov
Účinnost od : 1. 1. 2023
Datum tisku : 22. 11. 2022
© 2022 Statutární město Ostrava
mapyostrava.cz





č. obvodu	název obvodu
1	Moravská Ostrava a Přívoz
2	Slezská Ostrava
3	Ostrava - Jih
4	Poruba
5	Nová Bělá
6	Vítkovice
7	Stará Bělá
8	Pustkovec
9	Mariánské Hory a Hulváky
10	Petřkovice
11	Lhotka
12	Hošťalkovice
13	Nová Ves
14	Proskovice
15	Michálkovic
16	Radvanice a Bartovice
17	Krásné Pole
18	Martinov
19	Polanka nad Odrou
20	Hrabová
21	Svinov
22	Třebovice
23	Plesná

č. katastru	název katastru
1	Antošovice
2	Bartovice
3	Dubina u Ostravy
4	Hefmanice
5	Hošťalkovice
6	Hrabová
7	Hrabůvka
8	Hrušov
9	Koblov
10	Krásné Pole
11	Kunčice nad Ostravicí
12	Kundčický
13	Lhotka u Ostravy
14	Mariánské Hory
15	Michálkovic
16	Moravská Ostrava
17	Muglínov
18	Nová Bělá
19	Nová Plesná
20	Nová Ves u Ostravy
21	Petřkovice u Ostravy
22	Polanka nad Odrou
23	Poruba
24	Svinov
25	Poruba-sever
26	Proskovice
27	Přívoz
28	Radvanice
29	Slezská Ostrava
30	Stará Bělá
31	Stará Plesná
32	Vítkovice
33	Výškovic u Ostravy
34	Zábřeh nad Odrou
35	Zábřeh-Hulváky
36	Zábřeh-VZ
37	Martinov ve Slezsku
38	Pustkovec
39	Třebovice ve Slezsku

Příloha č.17a - Pustkovec k nařízení města č. 14/2022



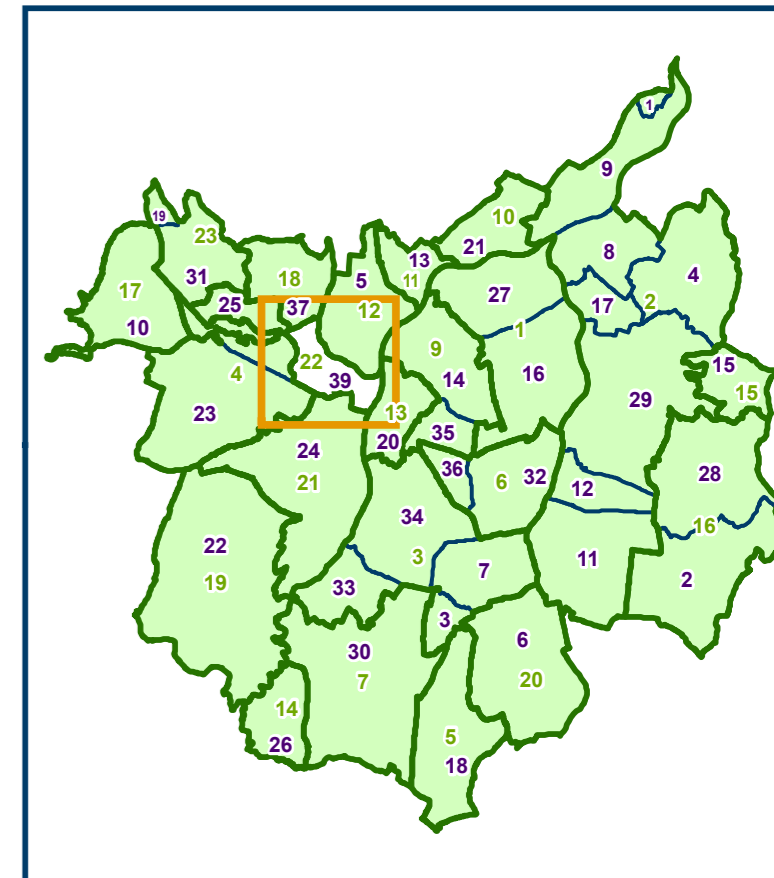
1 : 5000

Úseky místních komunikací, na kterých se pro jejich malý dopravní význam nezajišťuje sjízdnost a schůdnost odstraňováním sněhu a náledí.

- Hranice místních komunikací, na kterých se pro jejich malý dopravní význam nezajišťuje sjízdnost a schůdnost odstraňováním sněhu a náledí.
- Hranice městských obvodů
- Hranice katastrálních území
- Katastrální mapa
- Katastrální mapa s vnitřní kresbou
- Dat: Název ulice

Městský obvod : Pustkovec
 Účinnost od : 1. 1. 2023
 Datum tisku : 22. 11. 2023
 © 2022 Statutární město Ostrava
 mapy.ostava.cz

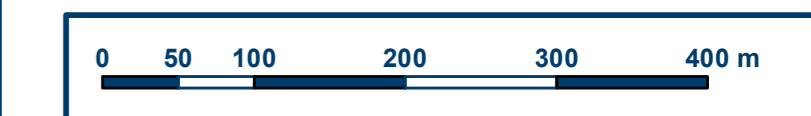




č. obvodu	název obvodu
1	Moravská Ostrava a Přívoz
2	Slezská Ostrava
3	Ostrava - Jih
4	Poruba
5	Nová Bělá
6	Výtkovice
7	Stará Bělá
8	Pustkovec
9	Mariánské Hory a Hulváky
10	Petřkovice
11	Lhotka
12	Hošťalkovice
13	Nová Ves
14	Proskovice
15	Michálkovice
16	Radvanice a Bartovice
17	Krásné Pole
18	Martinov
19	Polanka nad Odrou
20	Hrabová
21	Svinov
22	Třebovice
23	Plesná

č. katastru	název katastru
1	Antošovice
2	Bartovice
3	Dubina u Ostravy
4	Heřmanice
5	Hošťalkovice
6	Hrabová
7	Hrabůvka
8	Hrušov
9	Koblov
10	Krásné Pole
11	Kunčice nad Ostravicí
12	Kunčický
13	Lhotka u Ostravy
14	Mariánské Hory
15	Michálkovice
16	Noravská Ostrava
17	Muglínov
18	Nová Bělá
19	Nová Plesná
20	Nová Ves u Ostravy
21	Petřkovice u Ostravy
22	Polanka nad Odrou
23	Poruba
24	Svinov
25	Poruba-sever
26	Proskovice
27	Přívoz
28	Radvanice
29	Slezská Ostrava
30	Stará Bělá
31	Stará Plesná
32	Výtkovice
33	Výtkovice u Ostravy
34	Zábřeh nad Odrou
35	Zábřeh-Hulváky
36	Zábřeh-VŽ
37	Martinov ve Slezsku
38	Pustkovec
39	Třebovice ve Slezsku

Příloha č. 18a - Třebovice nařízení města č. 14/2022



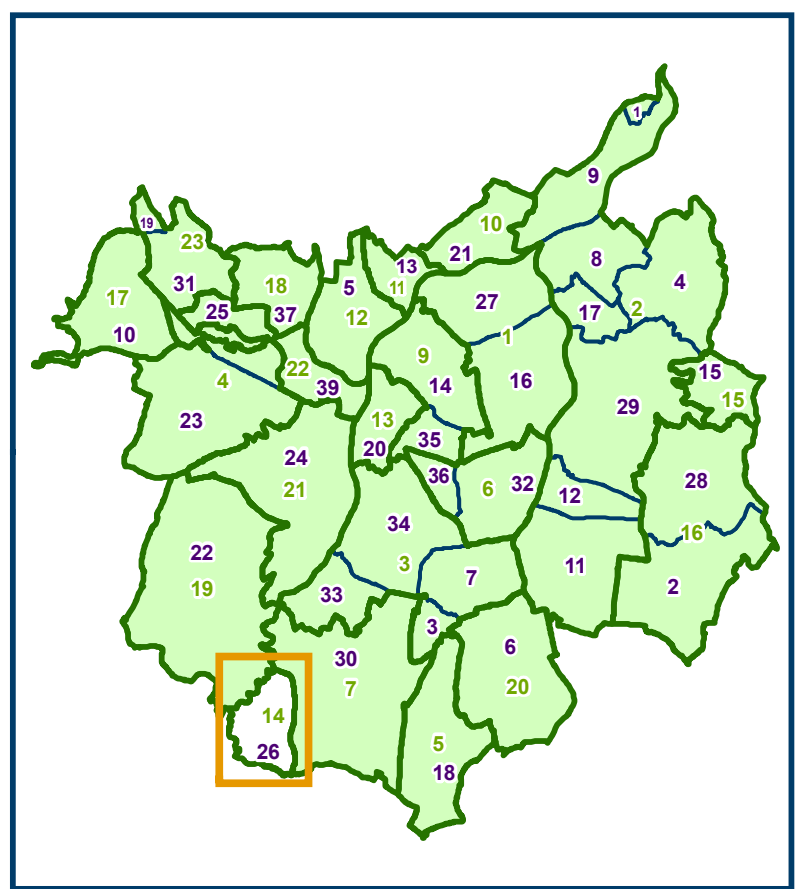
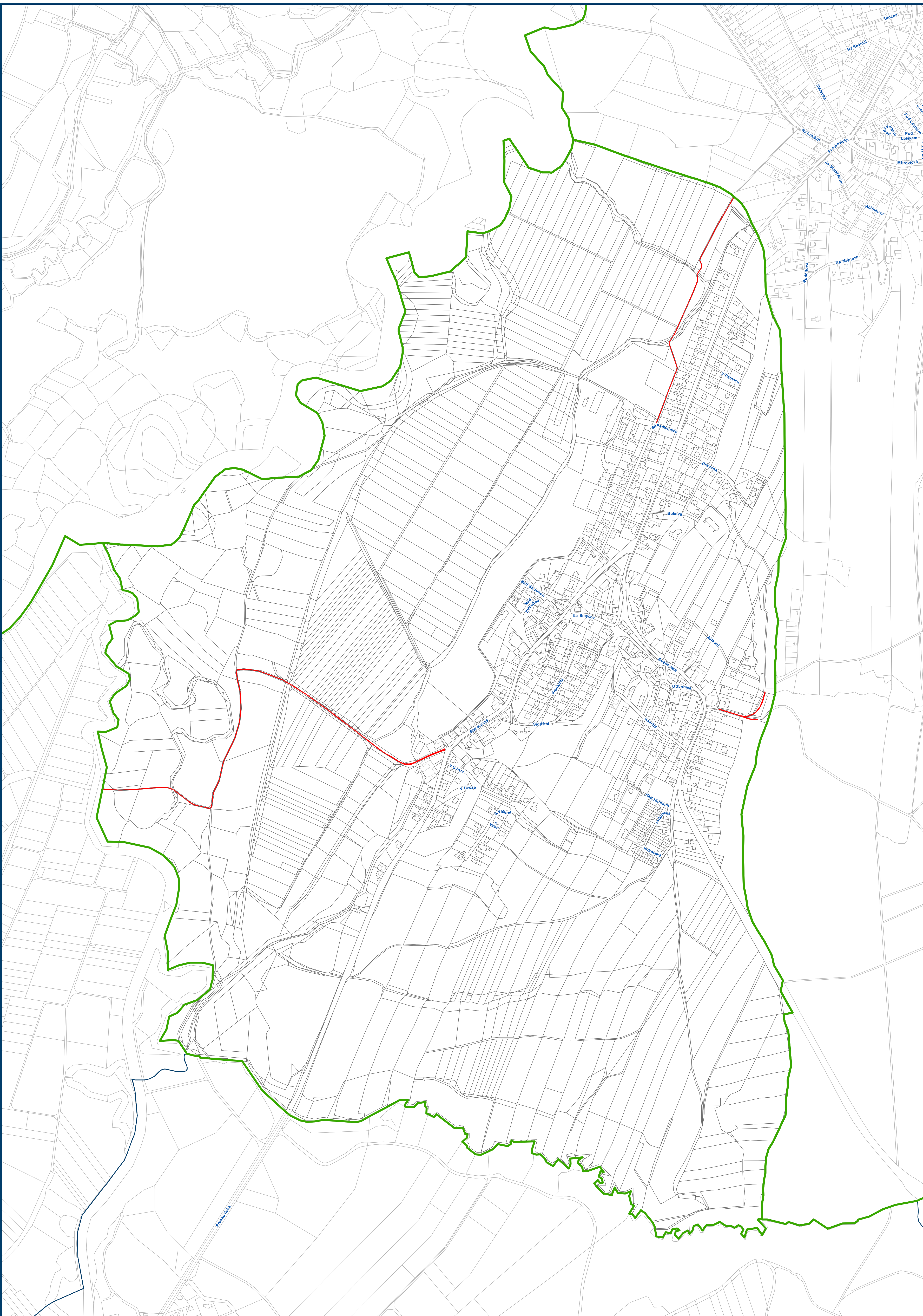
1 : 5000

Úseky místních komunikací, na kterých se pro jejich malý dopravní význam nezajišťuje sjednotněná a schůdnost odstraňování sněhu a náledí.

- █ Hranice městských obvodů
- Hranice katastrálních území
- Katastrální mapa
- Katastrální mapa s vnitřní kresbou
- Název ulice

Městský obvod : Třebovice
 Účinnost od : 1. 1. 2022
 Datum tisku : 22. 11. 2022
 © 2022 Statutární město Ostrava
 mapy.ostrava.cz

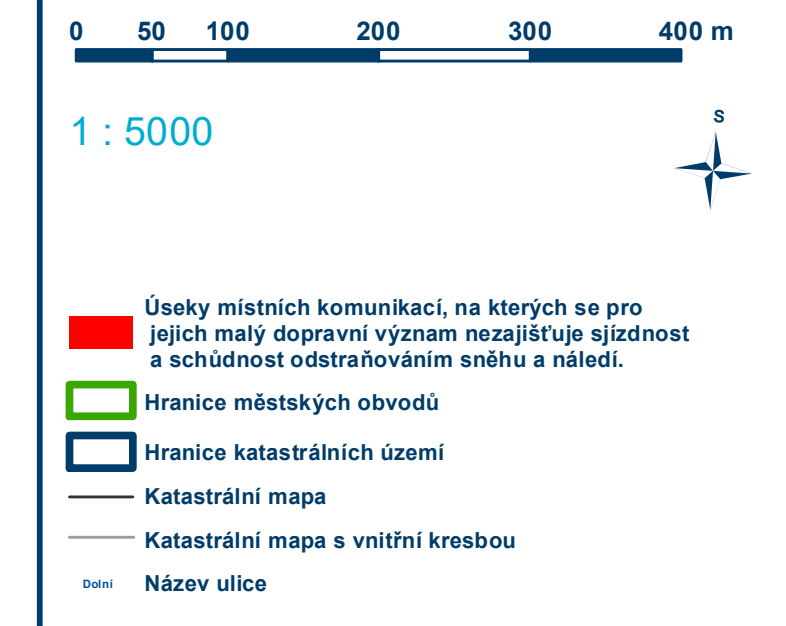
OSTRAVA!!!



č. obvodu	název obvodu
1	Moravská Ostrava a Přívoz
2	Slezská Ostrava
3	Ostrava - Jih
4	Poruba
5	Nová Bělá
6	Vitkovice
7	Stará Bělá
8	Pustkovec
9	Mariánské Hory a Hulváky
10	Peřtkovice
11	Lhota
12	Hošťálkovice
13	Nová Ves
14	Proskovice
15	Michálkovice
16	Radvanice a Bartovice
17	Krásné Pole
18	Martínov
19	Polánka nad Odrou
20	Hrabová
21	Svinov
22	Třebovice
23	Plesná

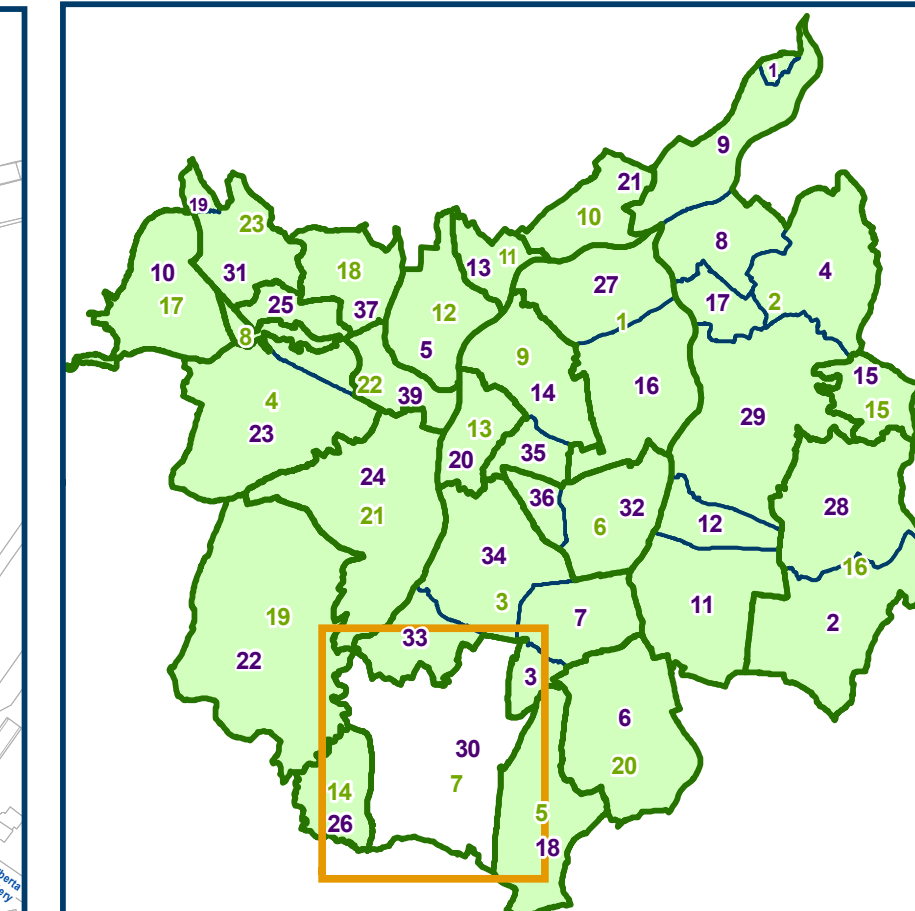
č. katastru	název katastru
1	Antošovice
2	Bartovice
3	Dubina u Ostravy
4	Hefmanice
5	Hošťálkovice
6	Hrabová
7	Hrabůvka
8	Hrušov
9	Koblov
10	Krásné Pole
11	Kunčice nad Ostravicí
12	Kunčický
13	Lhota u Ostravy
14	Mariánské Hory
15	Michálkovice
16	Moravská Ostrava
17	Muglinov
18	Nová Bělá
19	Nová Plesná
20	Nová Ves u Ostravy
21	Peřtkovice u Ostravy
22	Polánka nad Odrou
23	Poruba
24	Svinov
25	Poruba-sever
26	Proskovice
27	Přívoz
28	Radvanice
29	Slezská Ostrava
30	Stará Bělá
31	Stará Plesná
32	Vitkovice
33	Výškovice u Ostravy
34	Zábřeh nad Odrou
35	Zábřeh-Hulváky
36	Zábřeh-VZ
37	Martínov ve Slezsku
38	Pustkovec
39	Třebovice ve Slezsku

Příloha č. 19a - Proskovice k nařízení města č. 14/2022



Městský obvod : Proskovice
 Účinnost od : 1. 1. 2023
 Datum tisku : 22. 11. 2022
 © 2022 Statutární město Ostrava
 mapy.ostrava.cz

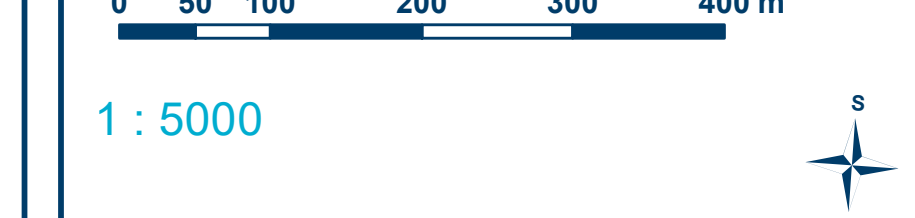




č. obvodu	název obvodu
1	Moravská Ostrava a Přívoz
2	Olomoucká Ostrava
3	Ostava Jih
4	Poruba
5	Nová Bělá
6	Vilkovice
7	Stará Bělá
8	Pastvovce
9	Moravské Hory a Kůlnový
10	Paňkovice
11	Ládvice
12	Hošťálkovic
13	Nová Ves
14	Prostějovic
15	Měcholovic
16	Radvanice a Bartovice
17	Křovice
18	Matějov
19	Předměstí nad Odrou
20	Hrázdov
21	Svinov
22	Tečovice
23	Plešná

č. katastru	název katastru
1	Antonovice
2	Burčovice
3	Čáslava u Ostavy
4	Helmčovice
5	Hošťálkovic
6	Hrázdov
7	Hrubov
8	Kábov
9	Křánov Páň
10	Křánov nad Odrou
11	Kunčický
12	Ládvice u Ostavy
13	Moravské Hory
14	Měcholovic
15	Moravská Ostrava
16	Muglitz
17	Nová Bělá
18	Nová Plešná
19	Nová Ves u Ostavy
20	Paňkovice u Ostavy
21	Polánska nad Odrou
22	Poruba
23	Svinov
24	Prostějov
25	Prostějov
26	Radvanice
27	Radvanice
28	Stará Bělá
29	Stará Plešná
30	Vilkovice
31	Vilkovice u Ostavy
32	Záblatí nad Odrou
33	Záblatí-Horníky
34	Záblatí-VZ
35	Matějov ve Slezsku
36	Pustkovec
37	Tečovice
38	Tečovice
39	Tečovice ve Slezsku

Příloha č.20b - Stará Bělá k nařízení města č. 14/2022



- Úseky místních komunikací, na kterých se pro jejich dopravní význam nezajišťuje sjízdnost a schůdnost odstraňováním sněhu a náledí.
- Hranice městských obvodů
- Hranice katastrálních území
- Katastrální mapa
- Katastrální mapa s vnitřní kresbou
- Název ulice

Městský obvod : Stará Bělá
Učinnost od :
Datum říku :
© 2024 Statutární město Olomouc
mapyolomouc.cz

