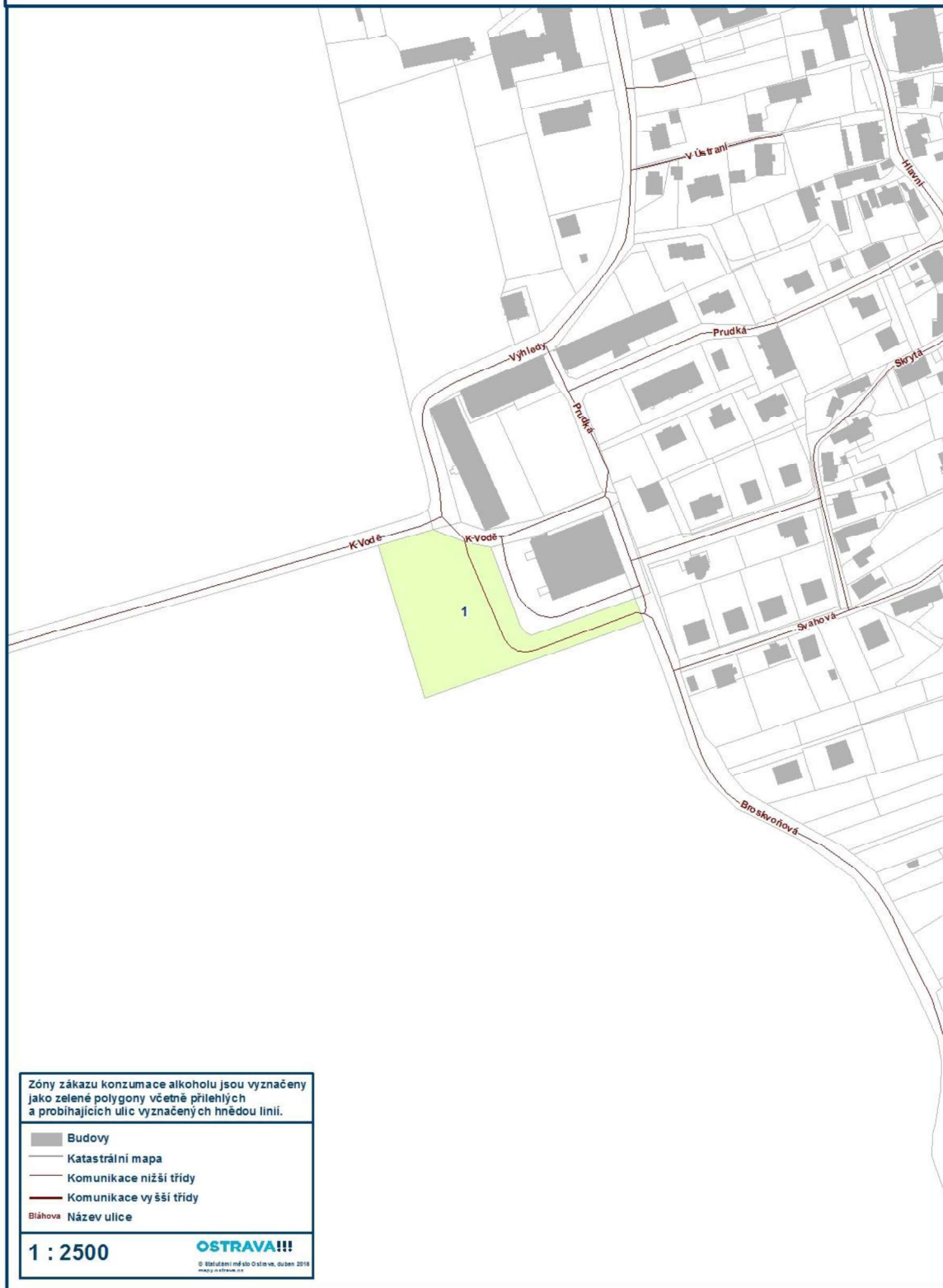


**Příloha č. 1 k obecně závazné vyhlášce o zákazu konzumace alkoholických nápojů  
na veřejném prostranství**

HOŠŤÁLKOVICE:

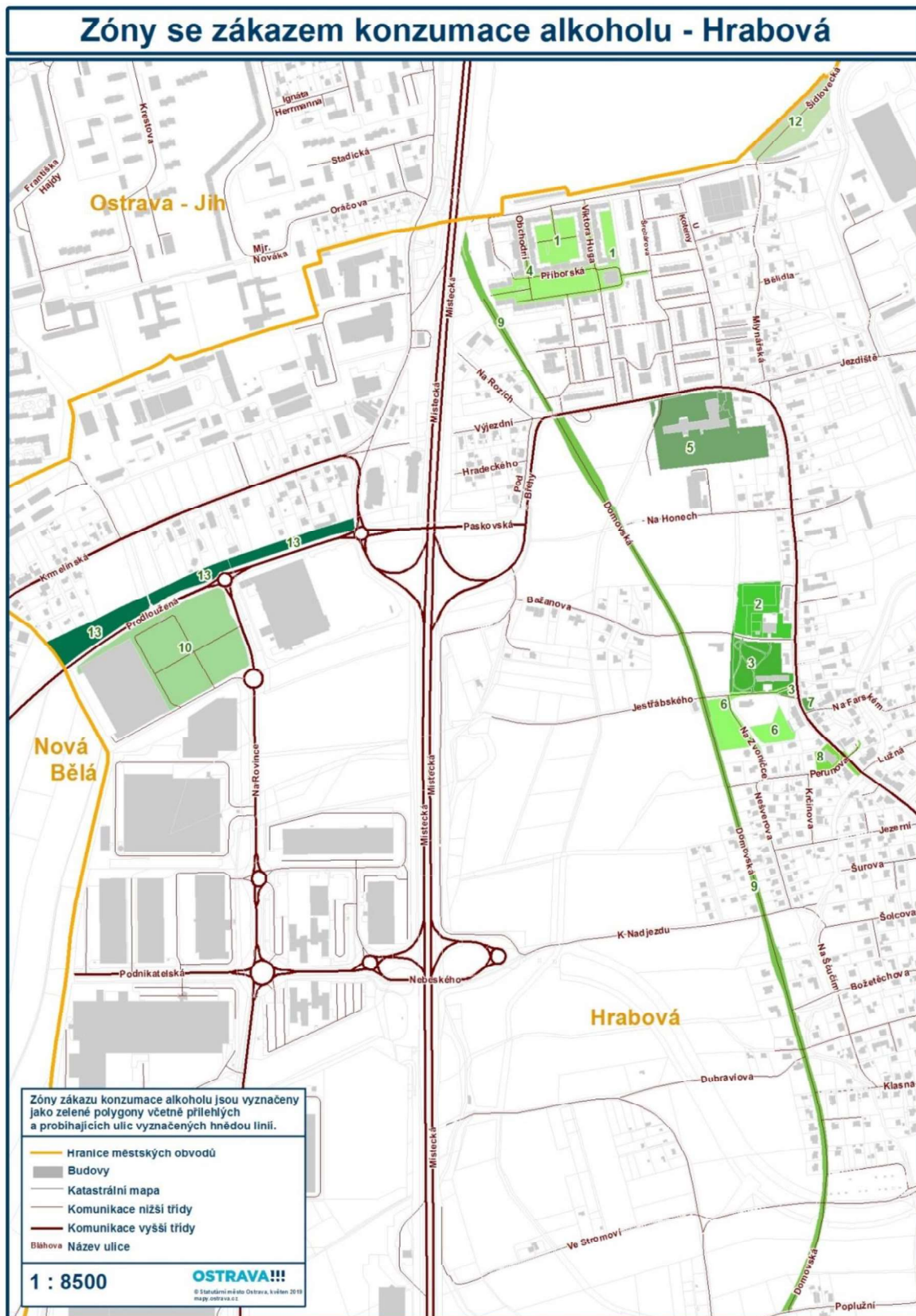
1. lokalita Vyhlídka – parcela č. 1177/3 v k.ú. Hošťálkovice

## Zóny se zákazem konzumace alkoholu - Hošťálkovice



## HRABOVÁ:

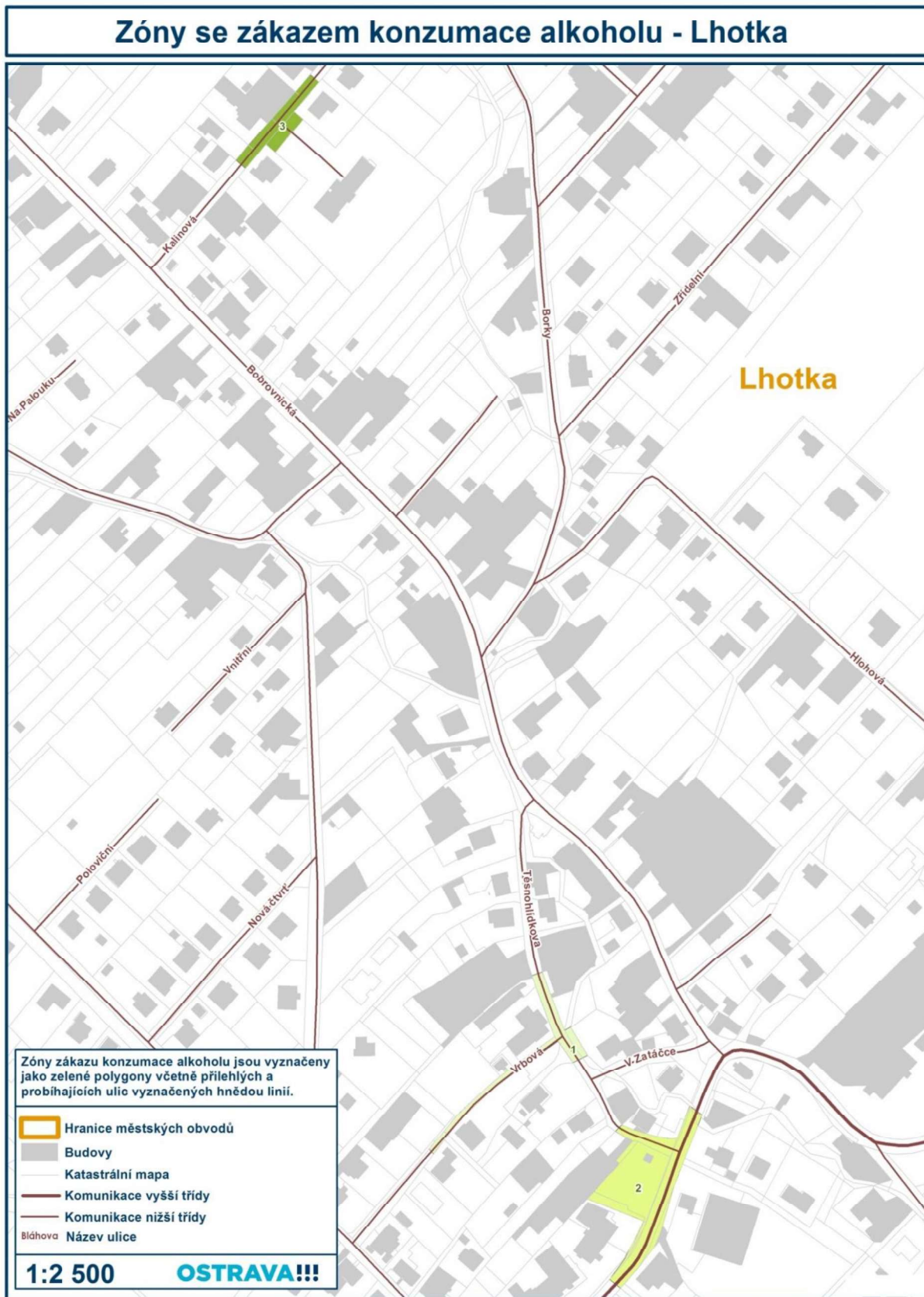
1. areál parku na ulici Příborská
2. pozemky p.č. 902/1, p.č. 902/2, p.č. 902/3, p.č. 902/4, p.č. 904, p.č. 908 v k.ú. Hrabová
3. areál parku na ulici Bažanova
4. pozemek p.č. 806 v k.ú. Hrabová na ulici Obchodní
5. areál Základní školy Paskovská
6. oblast kostela sv. Kateřiny na ulici Jestřabského
7. parkoviště na ulici Na Farském
8. pozemek p.č. 2588/3 a pozemek p.č. 930/5 v k.ú. Hrabová
9. pozemky p.č. 716/3, p.č. 716/4, p.č. 716/5 v k.ú. Hrabová
10. pozemek p.č. 190/39 v k.ú. Hrabová
11. přístřešky zastávek městské hromadné dopravy
12. lokalita parku Hrabovjanka (parc. č. 3118)
13. pozemky p.č. 190/42, p.č. 190/41 a p.č. 190/17 v k.ú. Hrabová – prostor za protihlukovou stěnou u Tesca a Makra





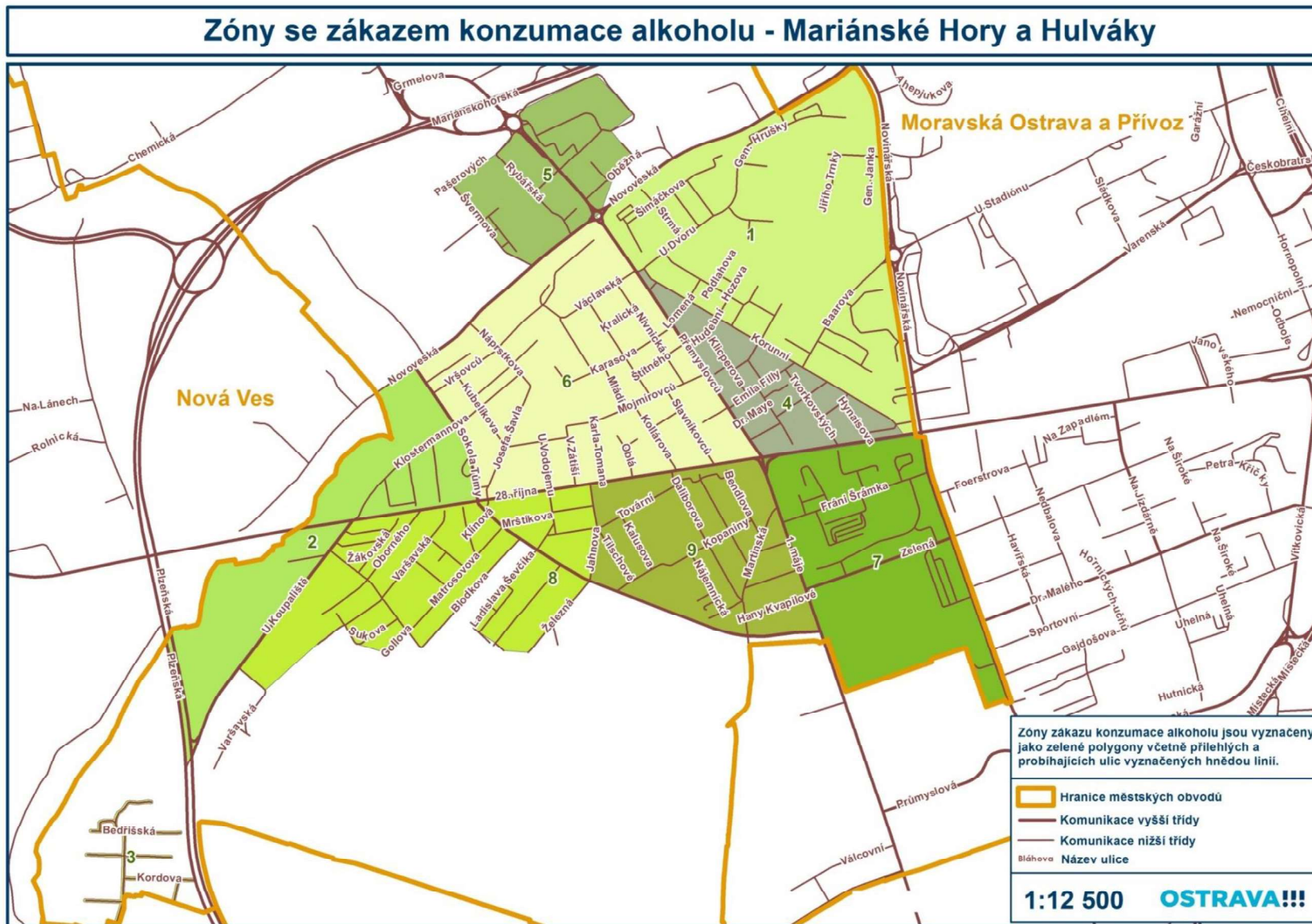
LHOTKA:

1. okolí Základní školy Ostrava-Lhotka na ulicích Těsnohlídkova-Vrbová
2. přístřešky zastávek městské hromadné dopravy na ulicích Petřkovická-Těsnohlídkova
3. okolí Mateřské školy Ostrava-Lhotka na ulici Kalinová



## MARIÁNSKÉ HORY A HULVÁKY:

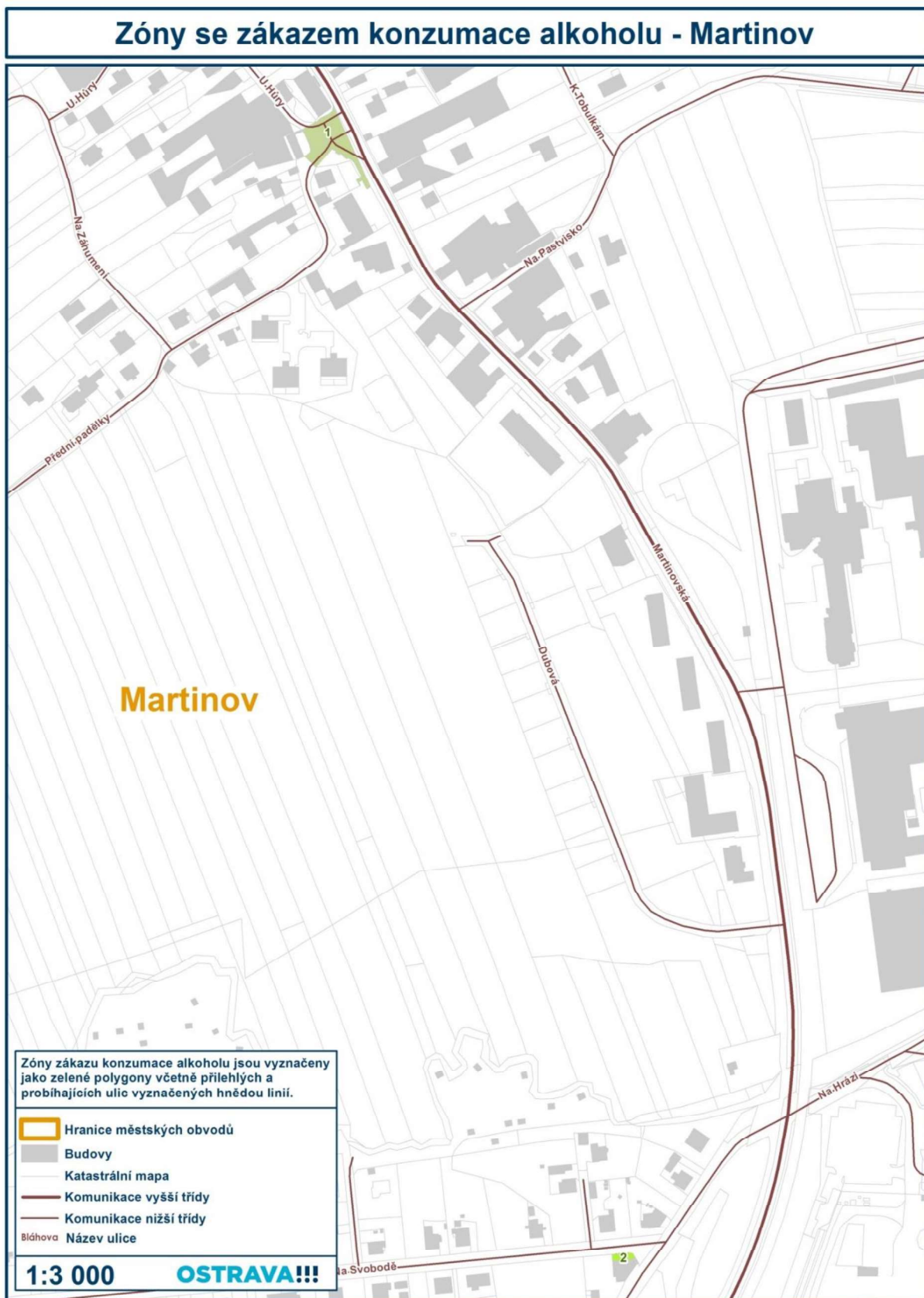
1. oblast ohraničená ulicemi Novinářská, Korunní, Přemyslovců, Novoveská
2. areál koupaliště Hulváky a lesopark Benátky - oblast ohraničená ulicemi Sokola Tůmy, 28. října, U Koupaliště, Plzeňská, východní hranice obvodu a Novoveská
3. osada Bedřiška – ulice Bedřišská, Jasinkova, Chaloupeckého, Kordova a Venkovní
4. oblast ohraničená ulicemi Korunní, 28. října, Přemyslovců
5. oblast ohraničená ulicemi Noveská, Pašerových, Františky Stránecké, Oběžná, včetně parkoviště před obchodním domem Kaufland a Sconto
6. oblast ohraničená ulicemi Přemyslovců, 28. října, Sokola Tůmy, Novoveská
7. oblast ohraničená ulicemi 28. října, Výstavní, jižní hranice obvodu, 1. máje
8. oblast ohraničená ulicemi Jahnova, Železná, L. Ševčíka, Blodkova, Gollova, Sukova, Varšavská, U Koupaliště, 28. října
9. oblast ohraničená ulicemi 1. máje, Železárenská, Jahnova, 28. října



**MARTINOV:**

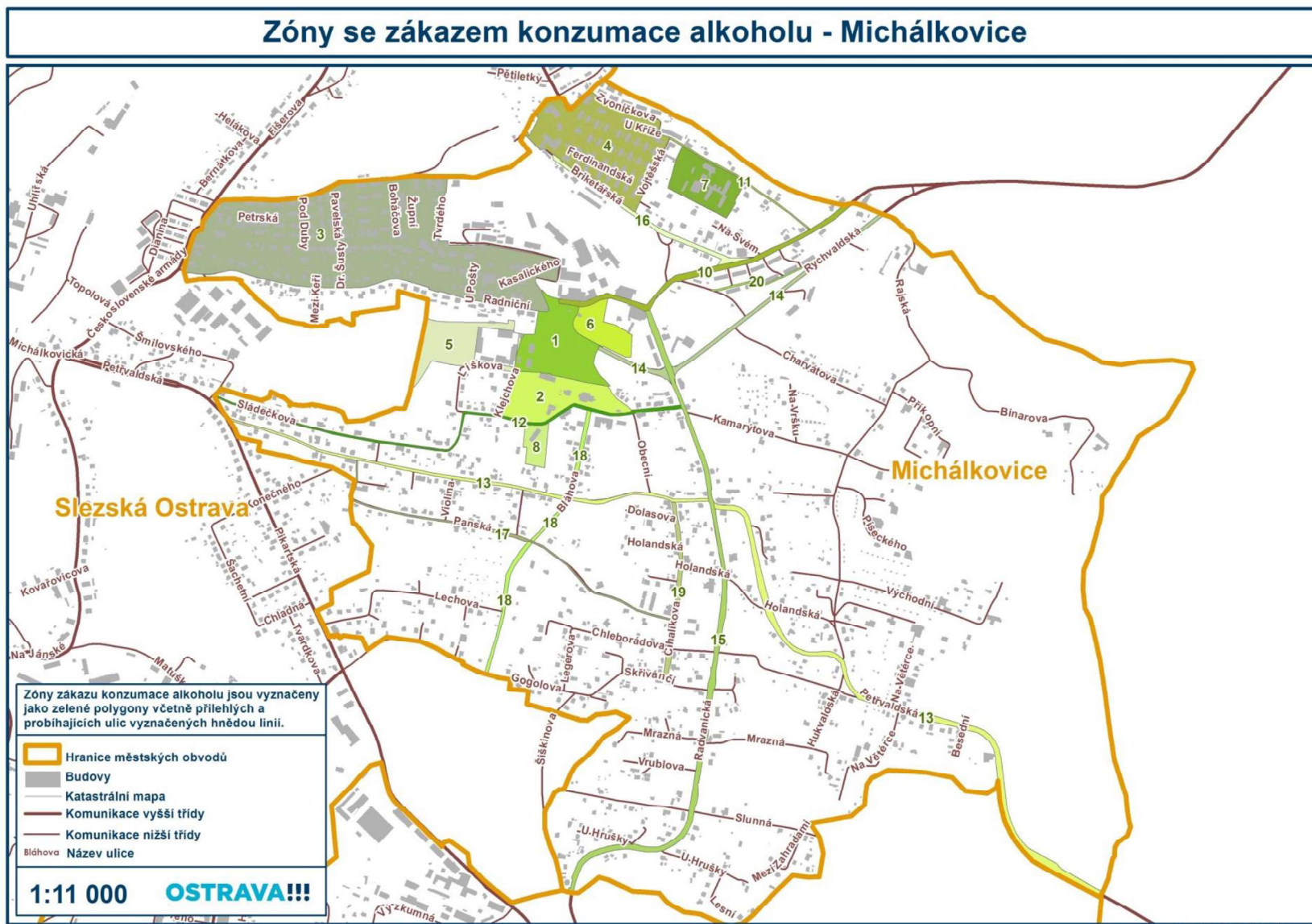
1. pozemek p.č. 2935/1 v k.ú. Martinov ve Slezsku
2. pozemek p.č. 3376/2 v k.ú. Martinov ve Slezsku
3. přístřešky městské hromadné dopravy na ulici Martinovská





## MICHÁLKOVICE:

1. areál parku na Michalském náměstí včetně prostor zastávky MHD „Michálkovice“ a pozemku p.č. 92/5 v k.ú. Michálkovice
2. oblast přiléhající k Michalskému náměstí ohraničená ulicemi Obecní, Sládečkova a Klejchova
3. oblast ohraničená ulicí Radniční, hranicí městského obvodu Michálkovice a dále ulicemi Tvrdého, Kasalického a Československé armády
4. oblast ohraničená ulicemi Briketářská, Vojtěšská, U Kříže, Zvoníčkova, Košická, Vrbická, hranicí městského obvodu Michálkovice a dále hranicí pozemku p.č. 2/1 v k.ú. Michálkovice, hranicí pozemku p.č. 3/4 v k.ú. Michálkovice a hranicí pozemku p.č. 3/7 v k.ú. Michálkovice
5. pozemek p.č. 92/1 v k.ú. Michálkovice
6. pozemek p.č. 92/6 v k.ú. Michálkovice
7. areál ZŠ U Kříže
8. areál MŠ na ulici Sládečkova včetně přístupové cesty
9. přístřešky zastávek městské hromadné dopravy
10. ulice Československé armády
11. ulice U Kříže
12. ulice Sládečkova
13. ulice Petřvaldská
14. ulice Rychvaldská
15. ulice Radvanická
16. ulice Briketářská
17. ulice Panská
18. ulice Bláhova
19. ulice Čihalíkova
20. ulice Slámova



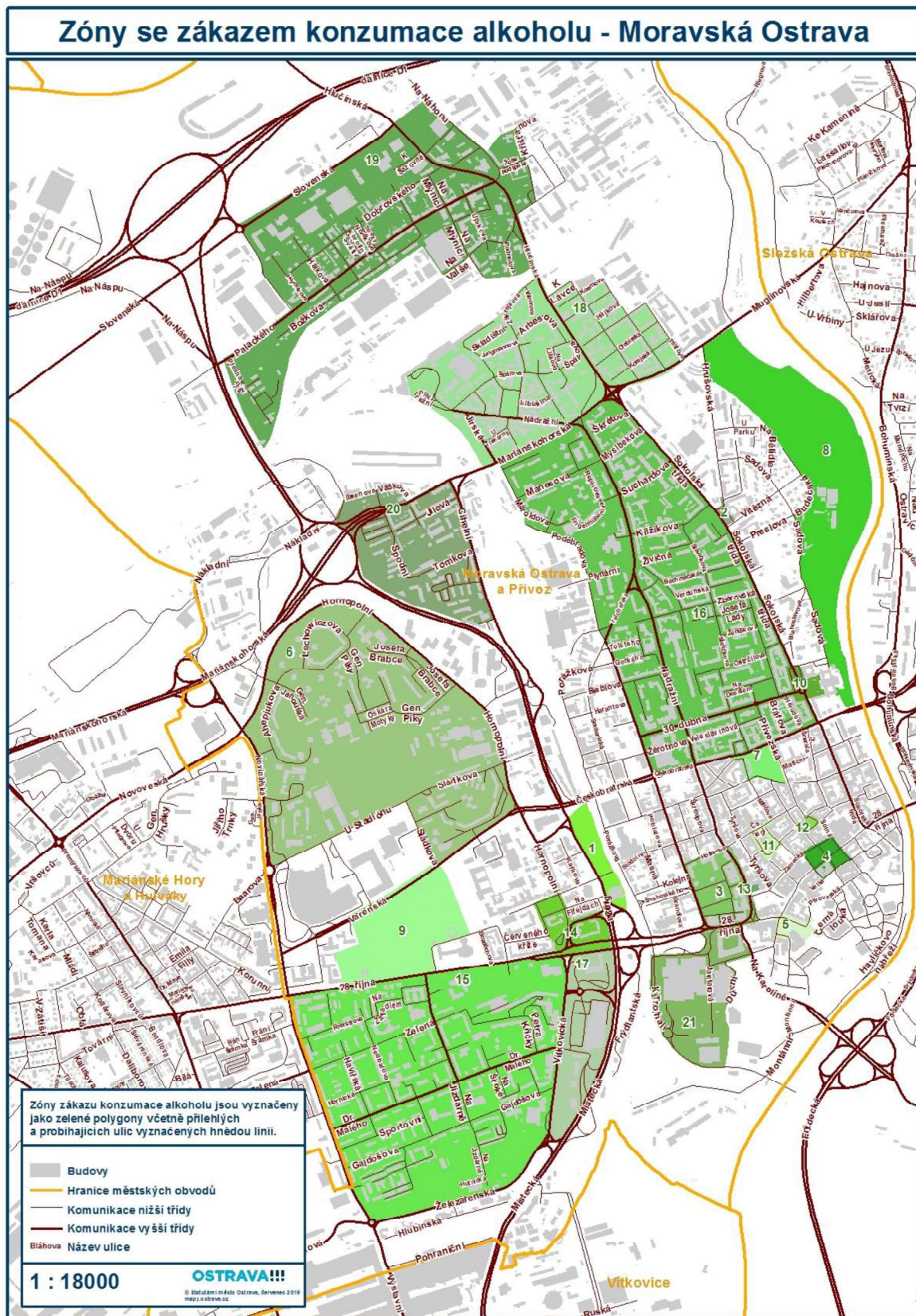
## MORAVSKÁ OSTRAVA A PŘÍVOZ:

1. Cingrův sad včetně přilehlých částí ul. Cingrova a Českobratrská, dále ohraničeno sjezdem z ul. 28. října na ul. Cingrova
2. Partyzánské náměstí včetně přilehlých částí Sokolské tř. a ulice Vítězná
3. Dům umění a okolí – území ohraničeno ulicemi Hollarova, Nádražní, 28. října a Poděbradova včetně těchto ulic a ulic Švabinského, Jurečkova, Umělecká a Denisova a parků na ul. Hollarova a Umělecká
4. Masarykovo náměstí včetně příslušné části ul. 28. října a přilehlých částí ul. Dlouhá a Velká
5. Smetanovo náměstí včetně přilehlých částí 28. října a Žofínská
6. území ohraničené ul. Hornopolní, Varenská, Sládkova, U Stadionu a Novinářská včetně přilehlých částí těchto ulic Garážní, Ahepjukova, Gen. Janouška, Lechowiczova, Gen. Píky, Oskara Motyky a Josefa Brabce
7. Husův sad včetně přilehlých částí ulic Českobratrská, Přívozská, Mlýnská a Milíčova
8. Komenského sady včetně přilehlých částí ul. Českobratrská, Sadová, Budečská, Hrušovská a Muglinovská, dále ohraničeno levým břehem řeky Ostravice
9. Sad Dr. Milady Horákové včetně přilehlých částí ul. Varenská a 28. října
10. Prokešovo náměstí včetně příslušné části Sokolské třídy
11. náměstí Msgre. Šrámka včetně přilehlé části ul. Čs. legií
12. Jiráskovo náměstí včetně přilehlých částí ul. Na Hradbách a Poštovní
13. náměstí Dr. Edvarda Beneše včetně přilehlé části ul. Nádražní
14. náměstí Republiky včetně přilehlých částí ulic Nemocniční, Senovážná, Cingrova, 28. října a Odboje, prostoru trolejbusové smyčky, Frýdlantských mostů a podchodu pod nimi
15. sídliště Šalamouna – oblast ohraničená ulicemi 28. října, Vítkovická, Železárenská a Výstavní včetně přilehlých částí těchto ulic a ulic Chocholoušková, Foerstrova, Na Zapadlém, Zelená, Havířská, Hornická, Nedbalova, Na Jízdárně, Petra Kříčky, Dr. Malého, Sportovní, Gajdošova, Hornických učňů, Hutnická, Na Široké, Uhelná a nám. Jiřího Myrona
16. centrální část Moravské Ostravy – ohraničená ulicemi Mariánskohorská, Muglinovská, Sokolská tř., Českobratrská, Poděbradova a Jirská včetně přilehlých částí těchto ulic a ulic Mánesova, Maroldova, Repinova, Engelmüllerova, Kochanova, Plynární, Valchařská, Tolstého, Dostojevského, Gorkého, Nádražní, Škrétova, Myslbekova, Suchardova, Křížkova, Živičná, Jindřichova, Na Spojce, Bachmačská, Verdunská, Zborovská, Josefa Lady, Slavíčková, Ženíškova, Ostrčilova, Na Desátém, Balcarova, Gregorova, 30. dubna, Veleslavínova, Husova, Přívozská, Bráfova, Heroldova a Husova náměstí
17. oblast ohraničená ulicemi Místecká, Vítkovická a 28. října
18. oblast ohraničená ulicemi Mariánskohorská, Muglinovská, Teslova, Newtonova, Gebauerova, Kosmova, Trocnovská, K Lávce, Sokolská třída a dále průběhem železniční tratě k ulici Nádražní a dále průběhem železniční tratě k ulici Mariánskohorská
19. oblast ohraničená ulicemi Palackého, Karla Líby, Slovenská, pozemkem p.č. 911 v k.ú. Přívoz, ulicí Na Náhonu, hranicí pozemků p.č. 173/1, p.č. 171/1 a p.č. 291/4 v k.ú. Přívoz, ulicemi Křišťanova, Koksární, Hlučínská, Sokolská třída a dále podél železniční trati, ulicemi Na Mlýnici, Na Valše, hranicí pozemku p.č. 450/14 v k.ú. Přívoz, podél železniční trati k ulici Přednádraží a hranicí pozemku p.č. 458/7 v k.ú. Přívoz



20. oblast ohraničená ulicemi Cihelní, Zelná, nájezdem na dálnici, ulicemi Ibsenova, Vaškova a Mariánskohorská
21. oblast Nová Karolina ohraničená ulicemi Na Karolině, Na Prádle, Důlní, K Trojhalí, Těžařská a 28. října

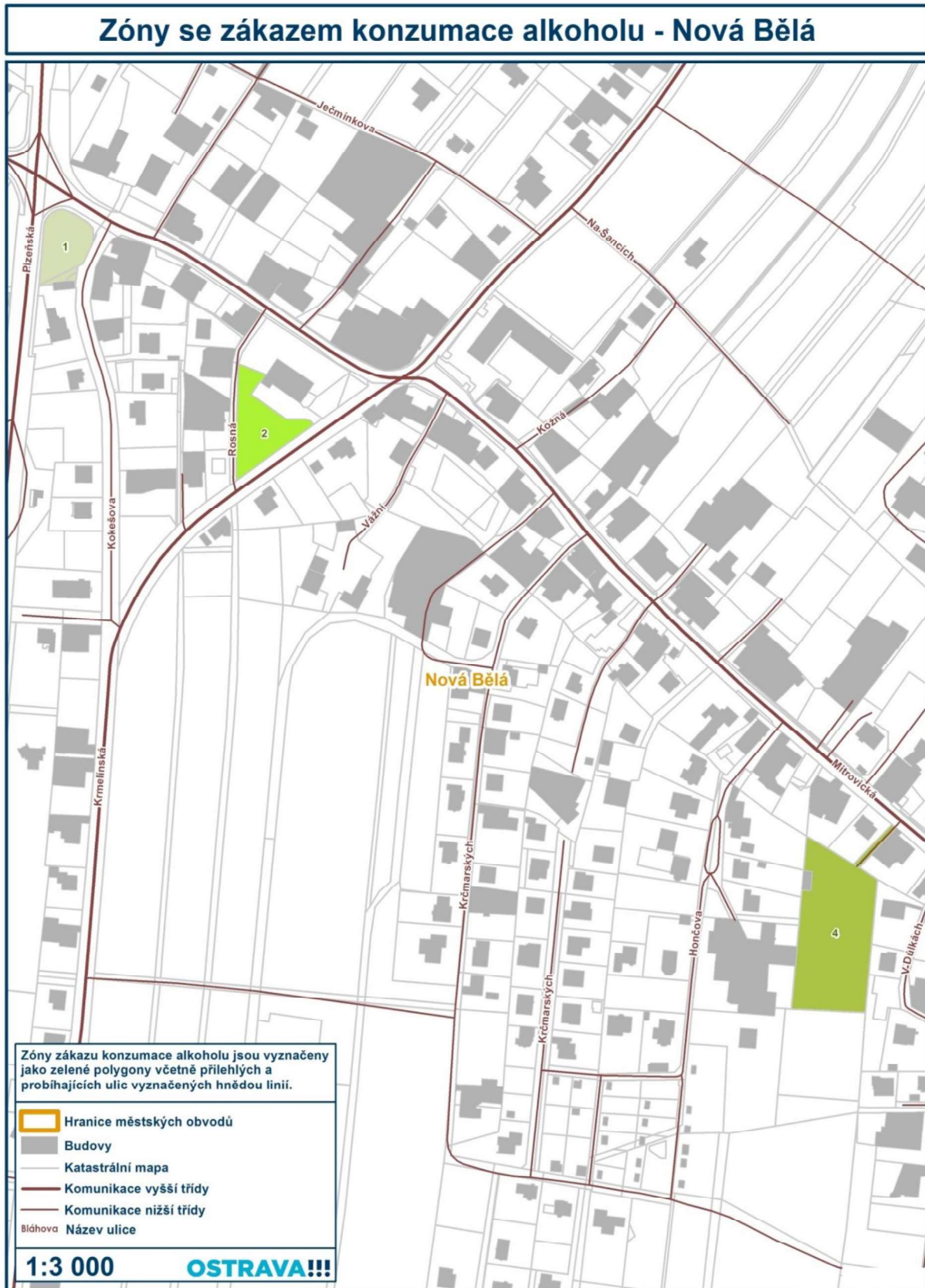




NOVÁ BĚLÁ:

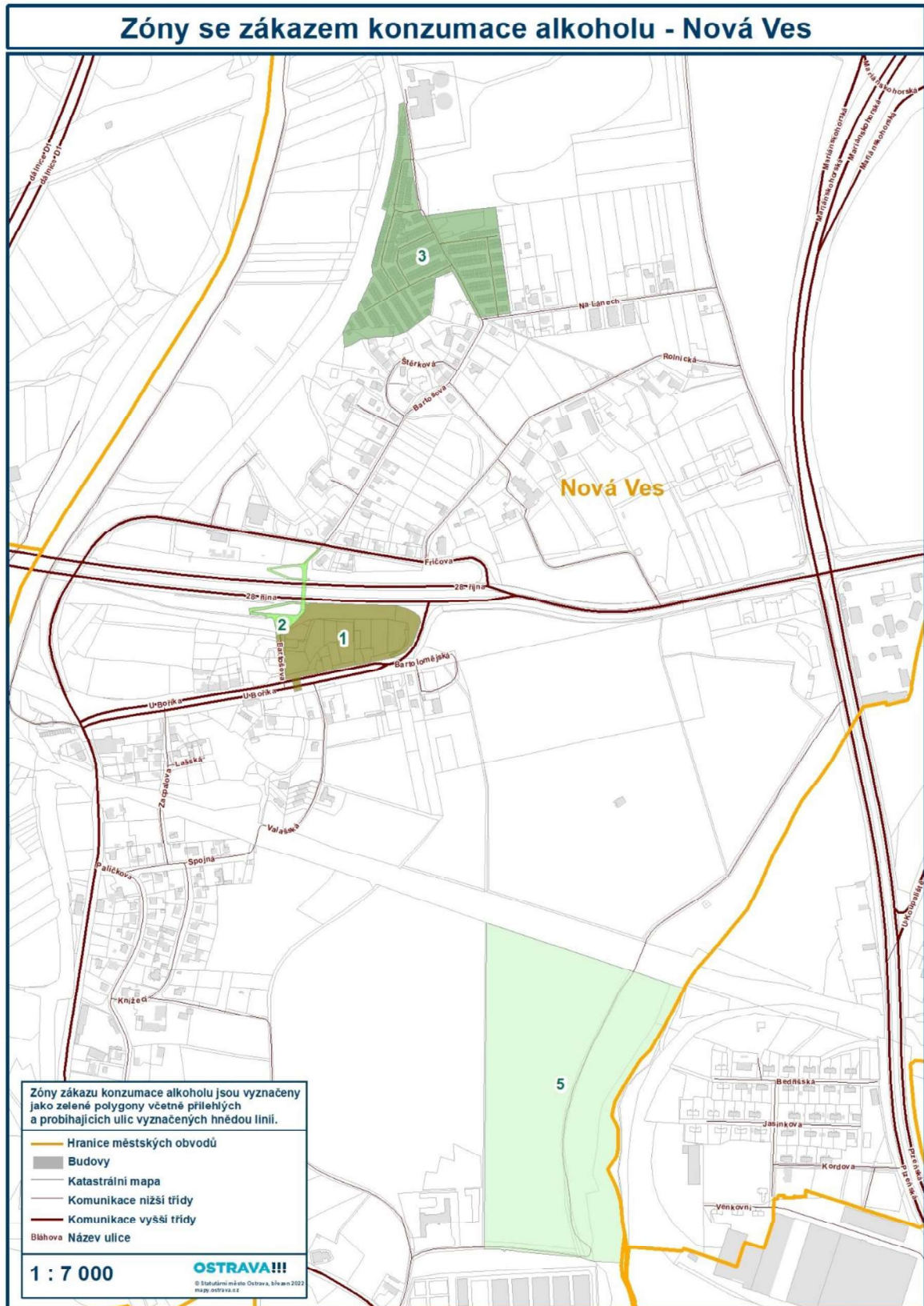
1. areál parku na křižovatce silnic Mitrovická a Plzeňská
2. areál parku památníku obětem válek na ulici Krmelínská
3. přístřešky zastávek městské hromadné dopravy
4. pozemky p.č. 167 a p.č. 169 v k.ú. Nová Bělá





## NOVÁ VES:

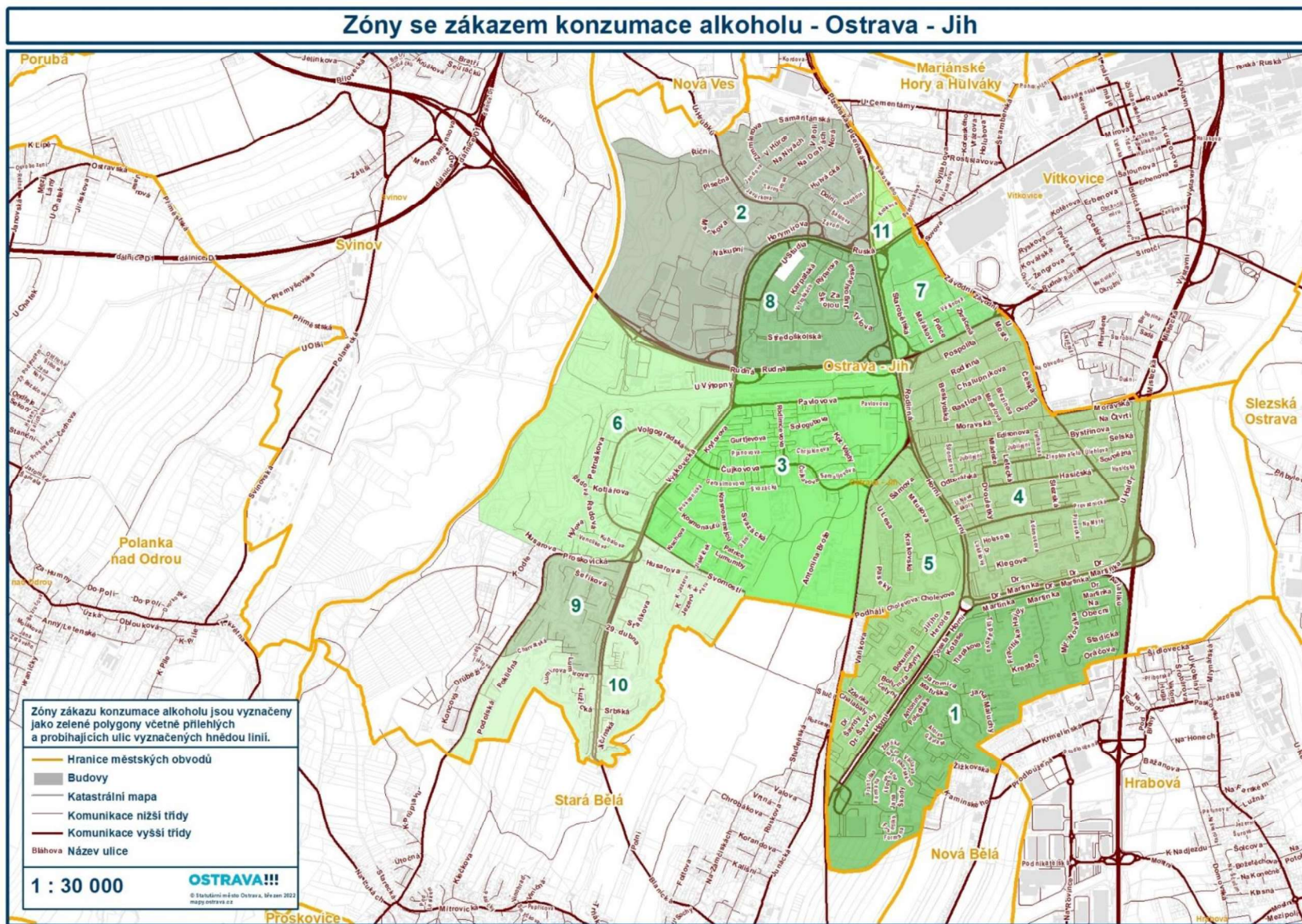
1. oblast parku U Boříka vymezená ulicemi U Boříka, Bartošova a 28. října
2. podchod pod ulicí 28. října
3. prostor garáží mezi ulicemi Bartošovou a Na Lánech a protipovodňovou hrází
4. přístřešky zastávek městské hromadné dopravy
5. území polygonu vymezeného: Sever – od bývalé železniční vlečky  
Východ – hranice katastru obvodu  
Jih – areál školního statku  
Západ – potok v poli





## OSTRAVA-JIH:

1. oblast ohraničená ulicemi Horní, Dr. Martíňka, Místecká a hranicí městského obvodu Ostrava-Jih
2. oblast ohraničená ulicemi Rudná, Výškovická, Plzeňská, Samaritánská, V Zálomu, Říční
3. oblast ohraničená ulicemi Výškovická, Svornosti, Rudná, Plzeňská
4. oblast ohraničená ulicemi Rudná, Plzeňská, Horní, Dr. Martíňka, Místecká, Moravská, Závodní
5. oblast ohraničená ulicemi Plzeňská, Horní
6. oblast ohraničená ulicemi Výškovická, Rudná, Husarova a řekou Odrou
7. oblast ohraničená ulicemi Plzeňská, Ruská, Závodní, Rudná
8. oblast ohraničená ulicemi Výškovická, Rudná, Plzeňská, s výjimkou veřejného pohřebiště na pozemku par. č. 708/3 v k.ú. Zábřeh nad Odrou, obec Ostrava
9. oblast ohraničená ulicemi Lumírova, Charvátská, Proskovická, Výškovická
10. oblast ohraničená hranicí městského obvodu Ostrava-Jih, ulicemi Proskovická, Charvátská, Lumírova, Výškovická a Svornosti
11. oblast ohraničená hranicí městského obvodu Ostrava-Jih a ulicemi Ruská, Plzeňská a Palkovského



**PETŘKOVICE:**

1. Petřkovické náměstí
2. Park u Petřkovické Venuše – p.č. 1899, 166, 165/2 a 165/1 v k.ú. Petřkovice
3. Areál za horolezeckou stěnou – p.č. 1900/10 a 1900/1 v k.ú. Petřkovice



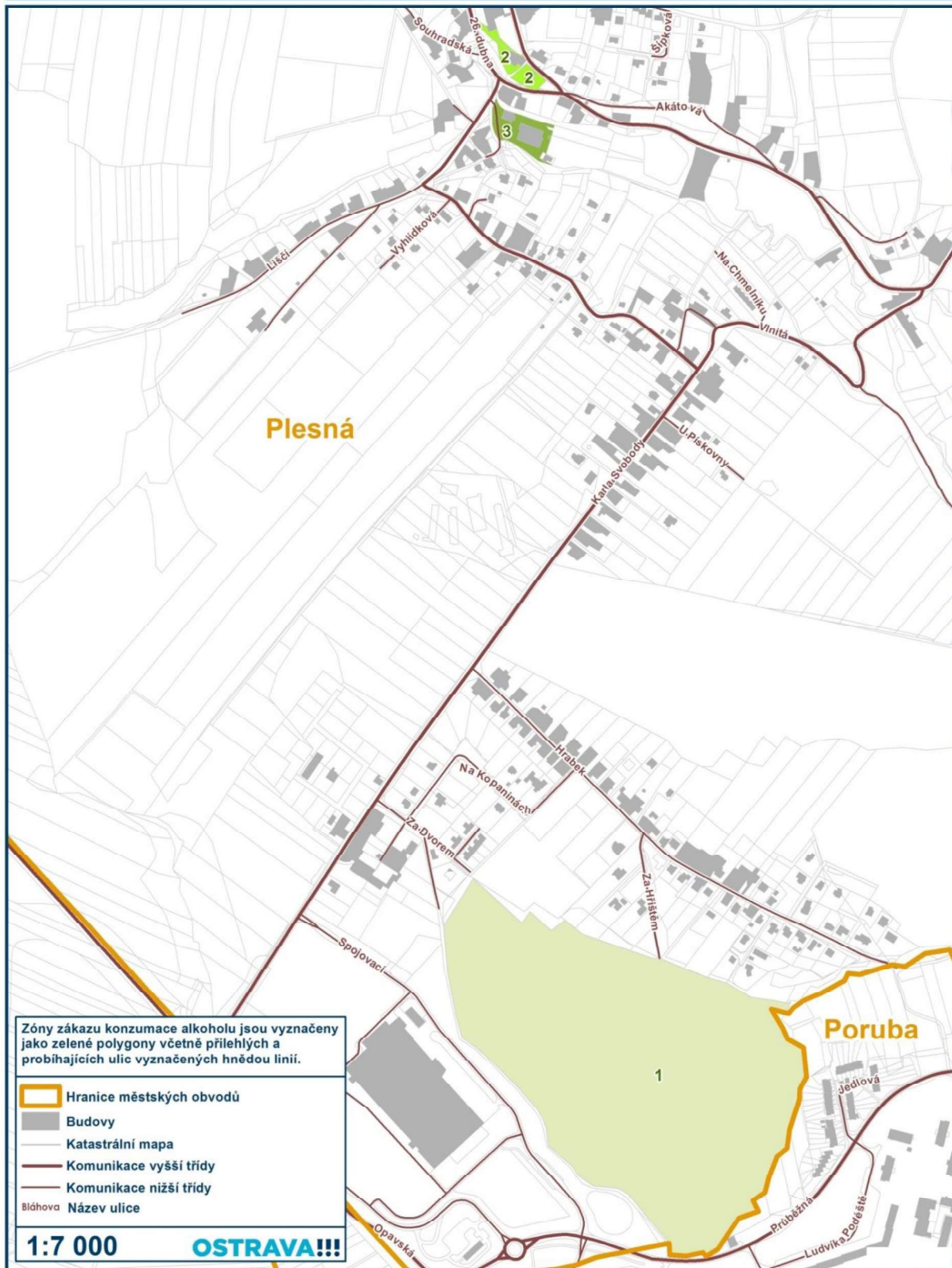


## PLESNÁ:

1. pozemek p.č. 860/1 v k.ú. Stará Plesná
2. pozemky p.č. 5 a p.č. 4/1 v k.ú. Stará Plesná
3. pozemky p.č. 598, p.č. 600/1, p.č. 599, p.č. 604 a p.č. 608/1 v k.ú. Stará Plesná



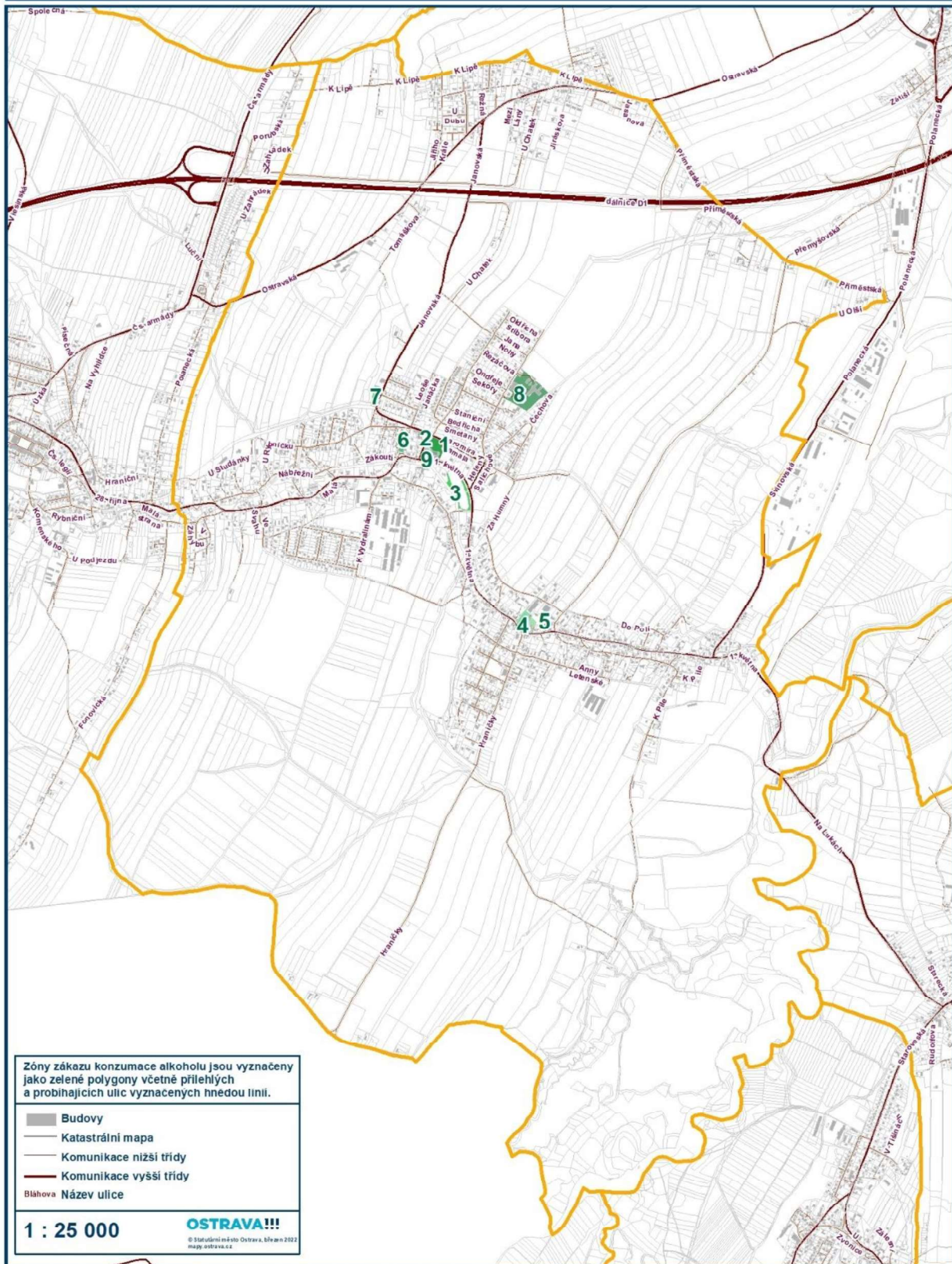
## Zóny se zákazem konzumace alkoholu - Plesná



## POLANKA NAD ODROU:

1. pozemek par. č. 38/1 v k. ú. Polanka nad Odrou
2. prostranství u Radnice na pozemcích par. č. 34/4 a par. č. 35 v k. ú. Polanka nad Odrou
3. pozemek par. č. 62/1 v k. ú. Polanka nad Odrou
4. areál zdravotního střediska na pozemcích par. č. 194/1, par. č. 195/1, par. č. 197/1, par. č. 198, par. č. 199 a par. č. 202 v k. ú. Polanka nad Odrou
5. okolí víceúčelového objektu na pozemcích par. č. 204/3, par. č. 204/2, par. č. 204/4, par. č. 205/2, par. č. 205/3, par. č. 205/1 a par. č. 205/5
6. pozemky par. č. 2/1, par. č. 2/2, par. č. 3/1, par. č. 3/2, par. č. 3/3 a par. č. 4/1 v k. ú. Polanka nad Odrou
7. pozemek par. č. 1945/1
8. prostranství Základní školy Heleny Salichové, pozemek par. č. 2355/1 (dle mapové přílohy)
9. pozemek par. 36/2
10. přístřešky zastávek městské hromadné dopravy

## Zóny se zákazem konzumace alkoholu - Polanka nad Odrou

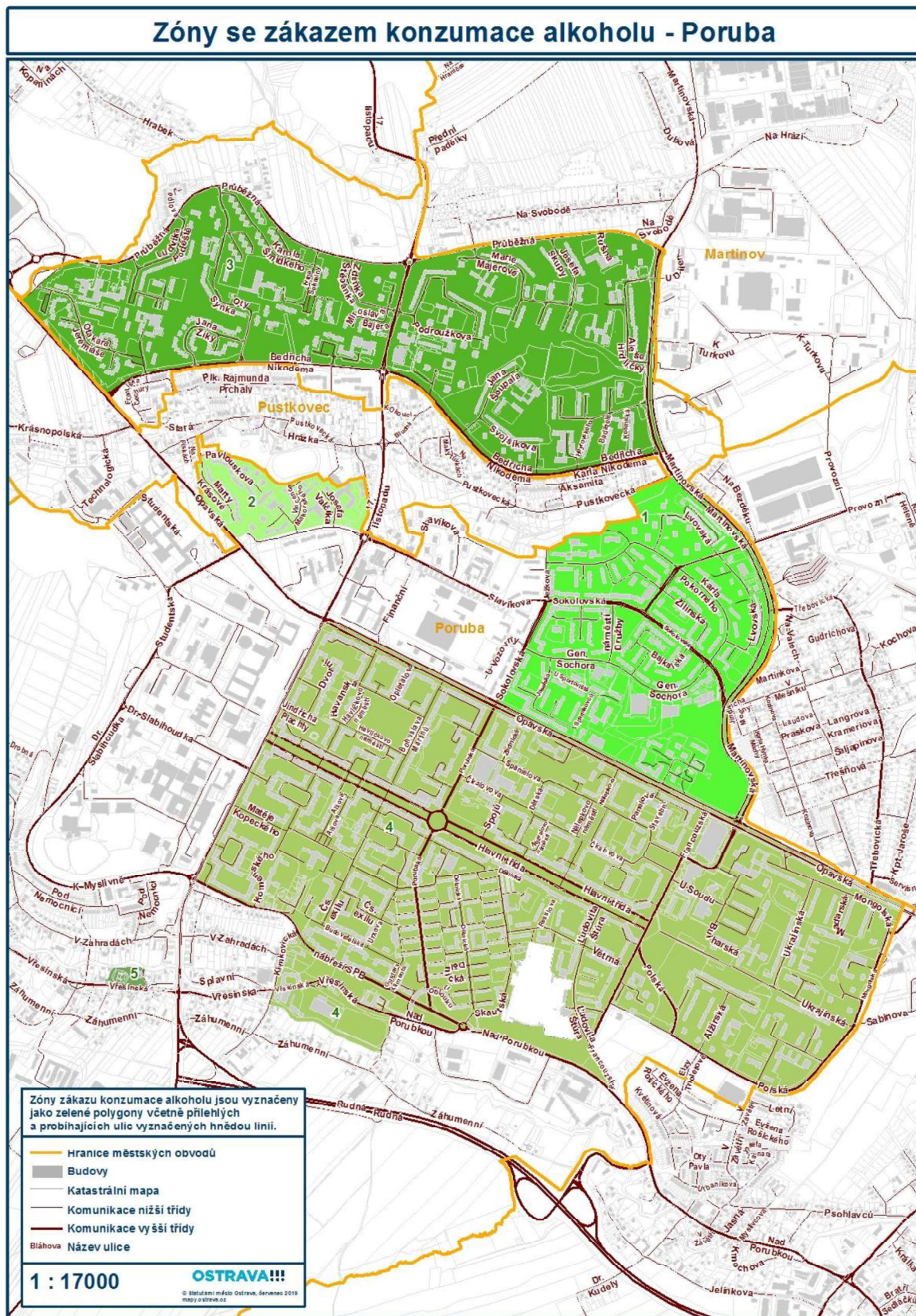




## PORUBA:

1. oblast ohraničená ulicemi Opavská, Sokolovská, Ježkova, severní hranicí katastrálního území Poruba-sever od ul. Ježkova po ul. Martinovskou, Martinovská,
2. oblast ohraničená ulicemi Slavíkova, Opavská, hranice mezi městskými obvody Poruba a Pustkovec, Pavlouskova, severní hranice katastrálního území Poruba-sever od ulice Pavlouskova po ulici Pustkovecká, ul. Pustkovecká, ul. 17. listopadu,
3. oblast ohraničená ulicemi Bedřicha Nikodema, Martinovská, Průběžná, Opavská,
4. oblast ohraničená ulicemi 17. listopadu, nábřeží Svazu protifašistických bojovníků, Klimkovická včetně prostoru kolem budovy č. p. 1, vodním tokem Porubka, ul. Záhumenní, ul. Nad Porubkou, ul. Francouzská, Polská, Mongolská, Opavská, s výjimkou prostranství „Sportovního areálu Poruba“ na ulici Skautská,
5. prostor tramvajové smyčky na ul. Vřesinská ohraničený vodním tokem Porubka a ul. Vřesinskou včetně prostranství přiléhající z jižní strany k ul. Vřesinská



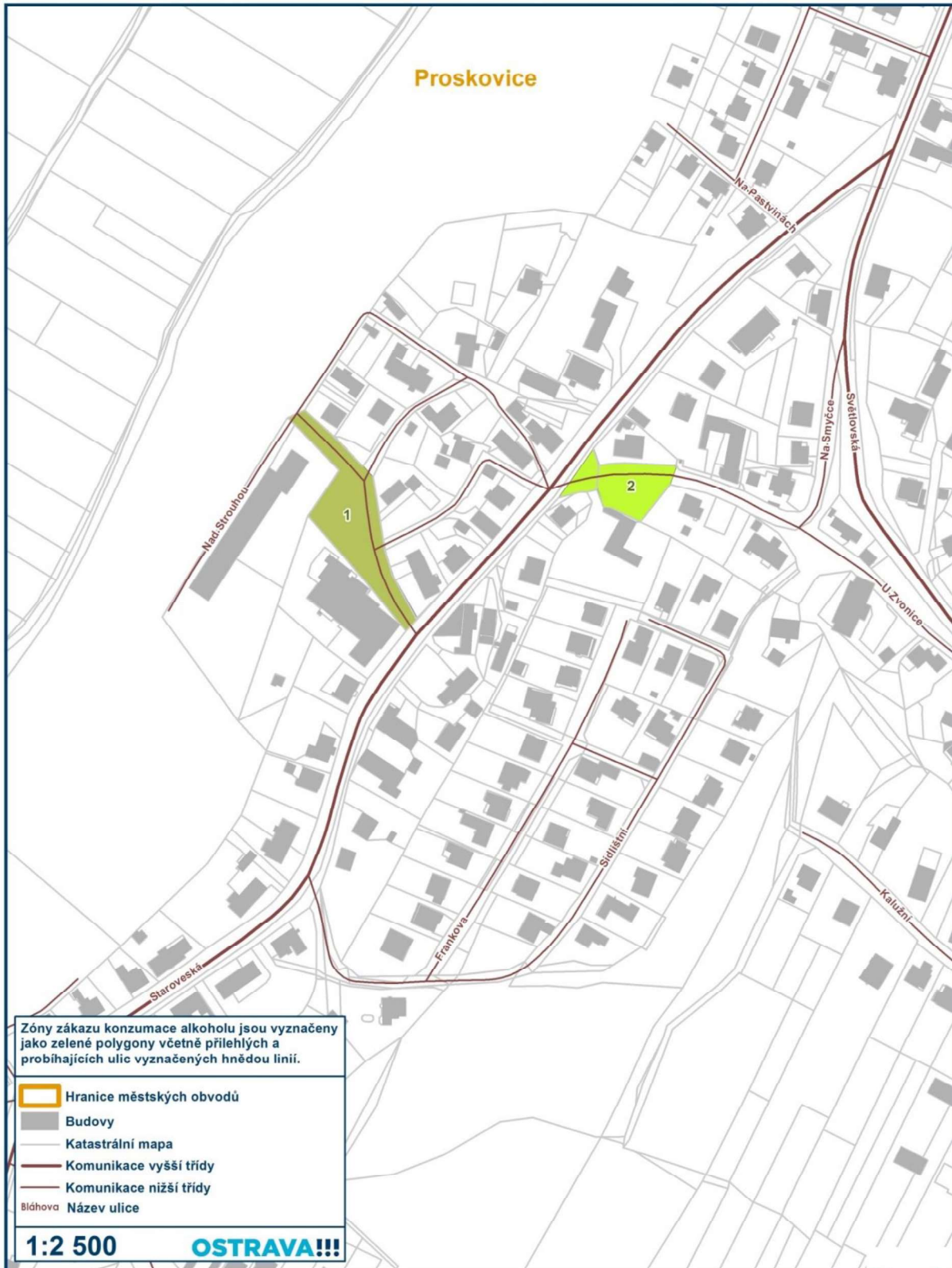


PROSKOVICE:

1. pozemek p.č. 575 v k.ú. Proskovice
2. pozemek p.č. 207 v k.ú. Proskovice



## Zóny se zákazem konzumace alkoholu - Proskovice



© Statutární město Ostrava, květen 2014

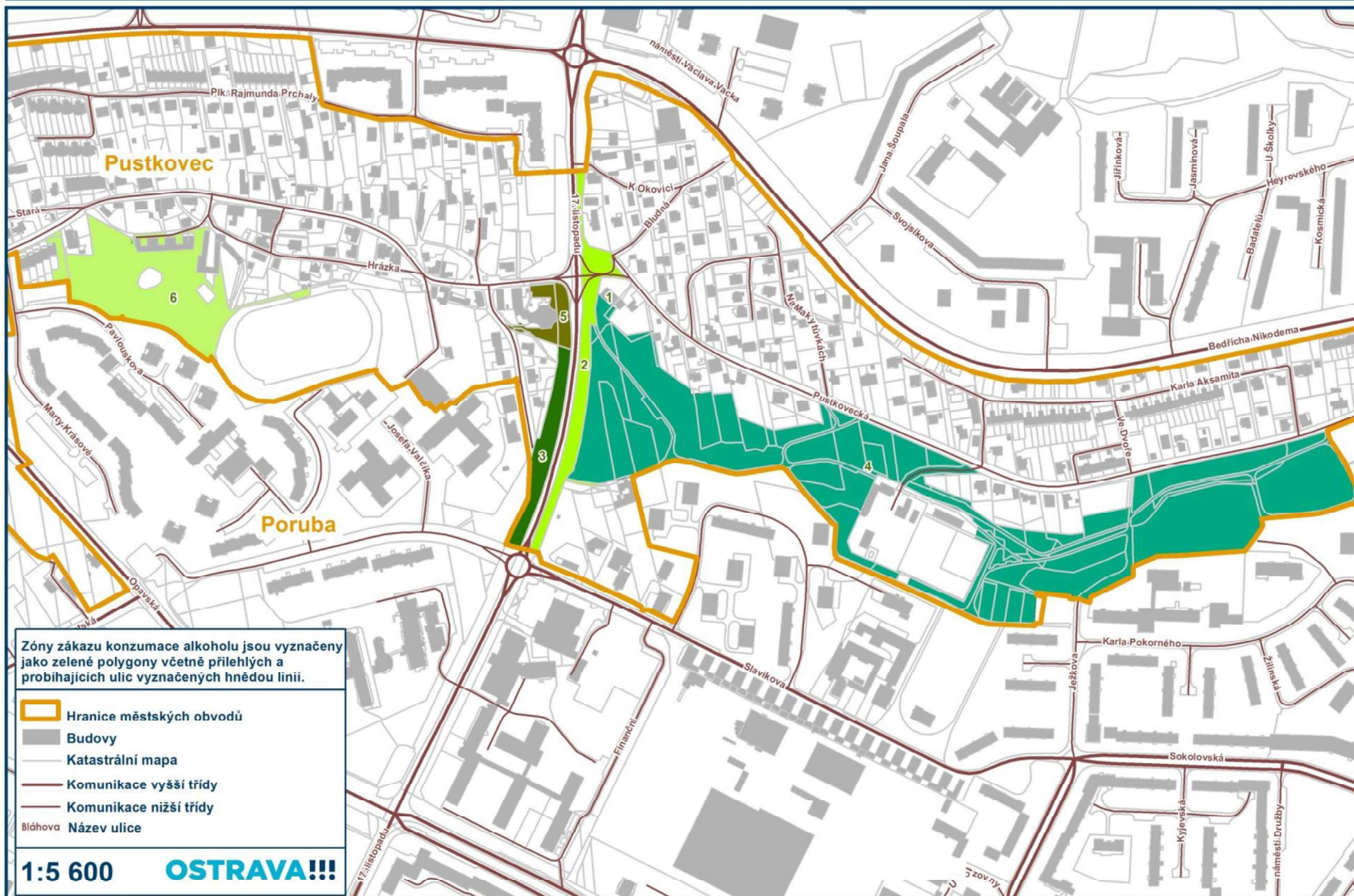
**PUSTKOVEC:**

1. pozemek p.č. 4193 v k.ú. Pustkovec
2. pozemek p.č. 4424/8 v k.ú. Pustkovec
3. pozemek p.č. 4424/10 v k.ú. Pustkovec
4. oblast významného krajinného prvku „Pustkovecké údolí“
5. pozemky p.č. 4199/1 a p.č. 4424/4 v k.ú. Pustkovec
6. pozemek p.č. 4408/127 v k.ú. Pustkovec



# Obecně závazná vyhláška

## Zóny se zákazem konzumace alkoholu - Pustkovec

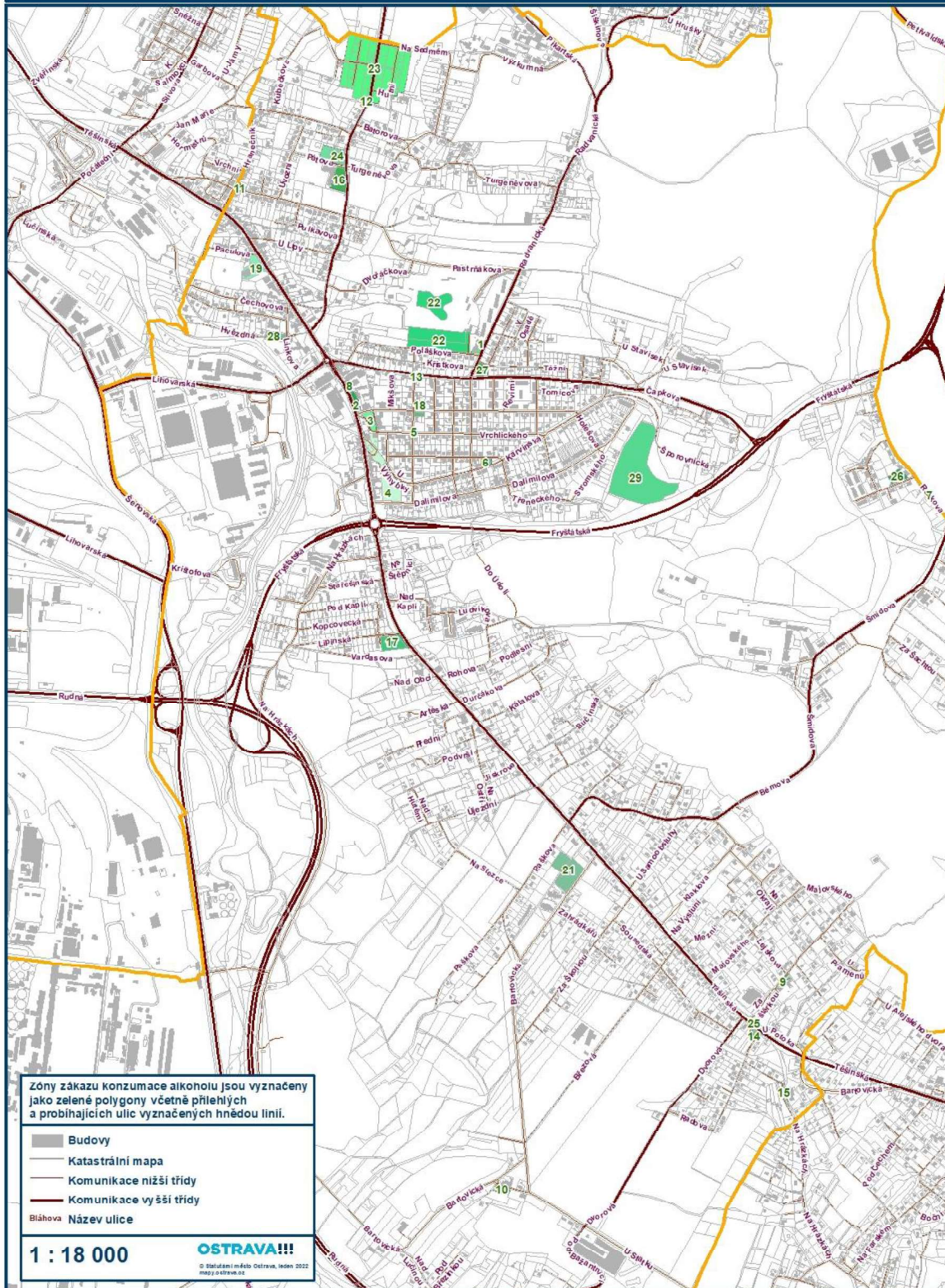


## RADVANICE A BARTOVICE:

1. prostranství na křižovatce ulic Radvanická a Polášková
2. prostranství před budovou úřadu městského obvodu na ulici Těšínská
3. prostranství před základní školou na ulici Vrchlického a mezi ulicemi Vrchlického a Havláskova
4. prostranství mezi ulicemi Těšínská, Vrchlického a U Výhybky a prostranství Dalimilova parku mezi ulicemi Dalimilova, U Výhybky a Menšíkova
5. prostranství na křižovatce ulic Vrchlického a Menšíkova
6. prostranství na křižovatce ulic Karvinská a Hviezdoslavova
7. prostranství na ulici Ráčkova před budovou č.p. 722
8. prostranství před mateřskou školou na ulici Těšínská
9. prostranství před mateřskou školou na ulici Za Ještěrkou
10. prostranství před základní školou na ulici Bartovická
11. prostranství na křižovatce ulic Pastrňákova a Hranečník
12. prostranství na ulici Trnkovecká před budovou č.p. 1087
13. prostranství na křižovatce ulic Čapkova a Menšíkova
14. prostranství na křižovatce ulic Těšínská a Radova
15. prostranství na ulici Potoční před budovou č.p. 534
16. prostranství před základní školou na ulici Trnkovecká
17. areál parku na ulici Lipinská
18. prostranství u husitského kostela na ulici Menšíkova
19. prostranství u římskokatolického kostela Neposkvrněného početí Panny Marie na ulici Těšínská
20. přístřešky všech zastávek městské hromadné dopravy na území městského obvodu Radvanice a Bartovice
21. park a prostranství p.č. 631/1, p.č. 632, p.č. 624 a p.č. 625 v k.ú. Bartovice u Společenského domu č.p. 459/8 na ulici Bartovická
22. areál Kouparku, prostranství multifunkčního, workoutového a psího hřiště, včetně parkoviště p.č. 730/4, 730/11 a 730/12, k.ú. Radvanice
23. prostranství u bytových domů č.p. 240, 241, 246 a 247 na ulici Trnkovecká, č.p. 301/6, 302/8, 303/10, 304/12, 305/14 na ulici Hutní a č.p. 306/11, 307/9, 308/7 a 309/5 na ulici Báňská
24. prostranství u bytových domů č.p. 655/2, 656/4 a 657/6 na ulici Pátova
25. prostranství na křižovatce ulic Za Ještěrkou a Těšínská p.č. 476/4 a 907/2, k.ú. Bartovice
26. prostranství parku a dětského hřiště na ulici Na Svahu p.č. 924/1, k.ú. Radvanice
27. prostranství parku ohraničeného ulicemi Čapkova a Radvanická p.č. 790/1 a 3268/4, k.ú. Radvanice
28. prostranství parku ohraničeného ulicemi Hvězdna a Linkova p.č. 2141/3, k.ú. Radvanice
29. prostranství sadu, včetně přilehlých pozemků ohraničených ulicemi Stromského, Dalimilova, Fryštátská a Šporovnická p.č. 1104/1, k.ú. Radvanice



## Zóny se zákazem konzumace alkoholu - Radvanice a Bartovice

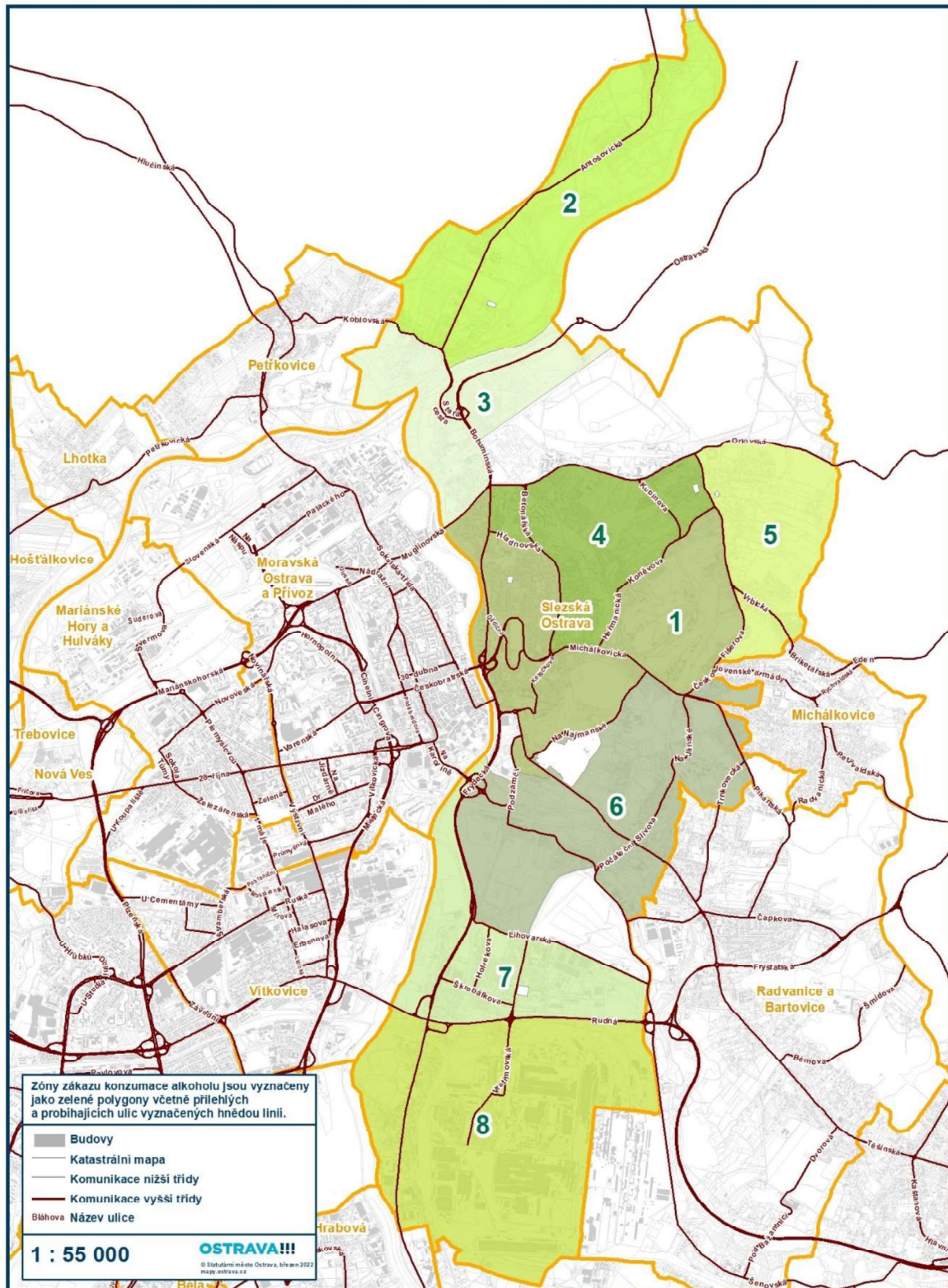


## SLEZSKÁ OSTRAVA:

1. oblast ohraničená ulicemi Muglinovská, Bohumínská, Hladnovská, Michálkovická, Heřmanická, Koněvova, Vrbická, Fišerova, Československé armády, Michálkovická, Na Najmanské, Těšínská po Hradní, Hradní, Podzámčí, Těšínská po Frýdeckou, Frýdecká směr Bohumínská, Bohumínská po most Pionýrů, hranicí městského obvodu od mostu Pionýrů po Muglinovskou, s výjimkou plochy hřbitova v Muglinově, k.ú. Muglinov
2. oblast ohraničená ulicí Koblovská, hranicí městského obvodu, dálnicí D1 a řekou Odra, s výjimkou plochy hřbitova v Koblově, k.ú. Koblov
3. oblast ohraničená ulicí Koblovská, řekou Odra, hranicí městského obvodu, železniční tratí, ulicemi Bohumínská, Muglinovská a hranicí městského obvodu
4. oblast ohraničená ulicemi Orlovská, Vrbická, Koněvova, Heřmanická, Michálkovická, Hladnovská a Bohumínská, s výjimkou plochy hřbitova v Heřmanicích (ul. Parcelní), k.ú. Heřmanice
5. oblast ohraničená ulicemi Fišerova, Vrbická, Orlovská a hranicí městského obvodu, s výjimkou plochy hřbitova v Heřmanicích (u kostela), k.ú. Heřmanice
6. oblast ohraničená ulicemi Michálkovická, Československé armády, hranicí městského obvodu, ulicemi Gogolova, Pikartská, hranicí městského obvodu, ulicí Šenovská, tramvajovou tratí, ulicemi Lihovarská, Frýdecká, řekou Lučina, ulicemi Podzámčí, Hradní, Těšínská a Na Najmanské, s výjimkou plochy Ústředního hřbitova ve Slezské Ostravě, k.ú. Slezská Ostrava
7. oblast ohraničená ulicemi Frýdecká, Lihovarská, hranicí městského obvodu, ulicí Rudná, hranicí městského obvodu k soutoku řeky Ostravice a Lučina a dále řekou Lučina, s výjimkou plochy hřbitova v Kunčičkách, k.ú. Kunčičky
8. oblast ohraničená ulicí Rudná a hranicí městského obvodu
9. přístřešky zastávek městské hromadné dopravy



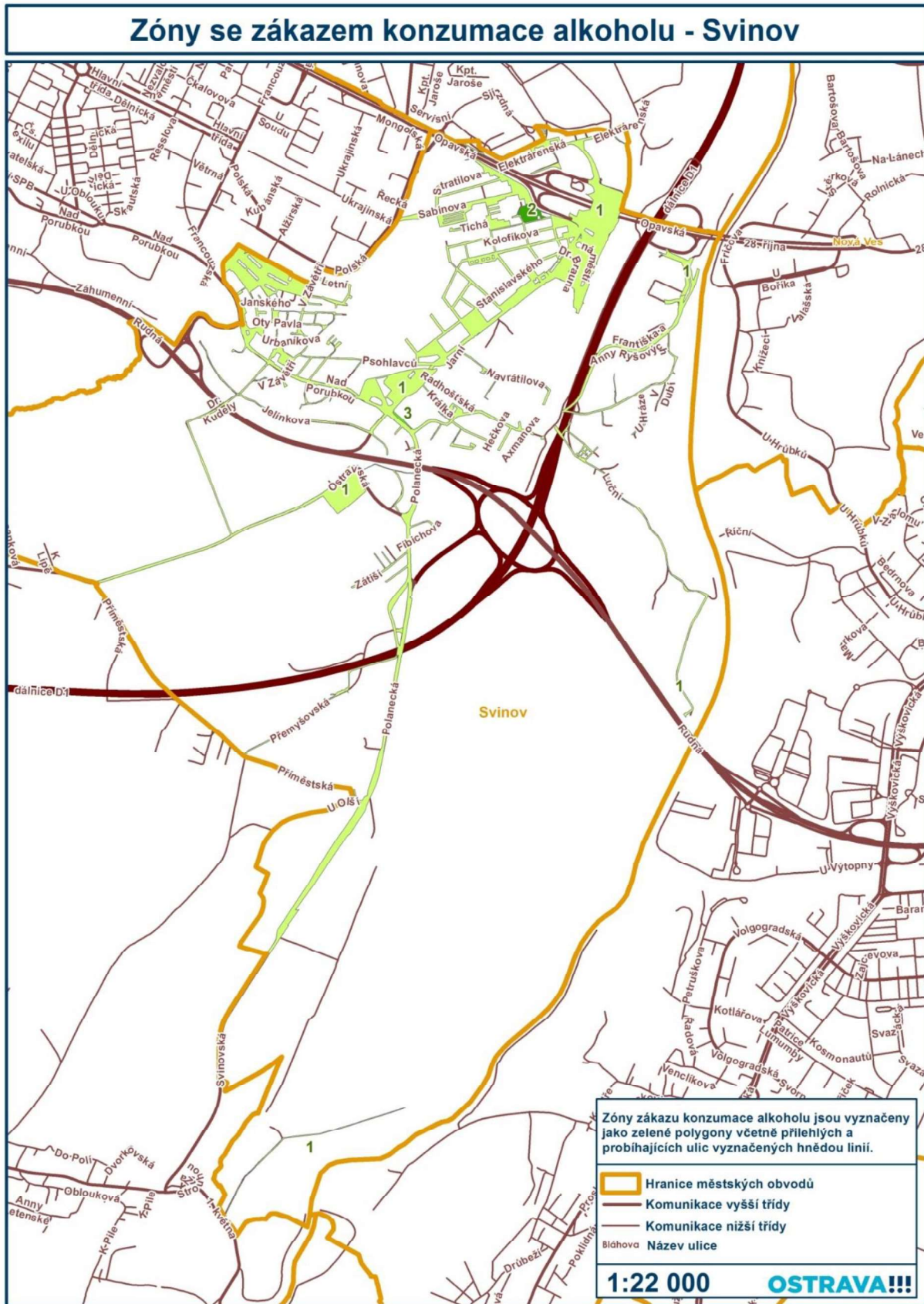
## Zóny se zákazem konzumace alkoholu - Slezská Ostrava



## SVINOV:

1. všechna veřejná prostranství, ze kterých je v souladu s OZV č. 13/2010 v platném znění vybírán poplatek za užívání veřejného prostranství s výjimkou sportovního areálu u fotbalového hřiště na pozemcích p.č. 1011/1, p.č. 1011/6 a p.č. 1013 v k.ú. Svinov, a dále prostor železniční stanice Ostrava-Svinov na pozemcích p.č. 256/4, p.č. 1006/4, p.č. 3071/1, p.č. 3071/3, p.č. 3071/7, p.č. 1007/2, p.č. 1007/3, p.č. 1007/4, p.č. 1007/5, p.č. 1007/6, p.č. 1007/13, p.č. 3108/1, p.č. 3108/22, p.č. 3108/23, p.č. 3108/24, p.č. 3108/27, p.č. 1010/32, p.č. 1010/33, p.č. 3118/1, p.č. 3118/2, p.č. 3118/4, p.č. 3118/5, p.č. 3118/6, p.č. 3118/28, p.č. 3119, p.č. 999/1, p.č. 1006/1, p.č. 1006/3, p.č. 1006/5, p.č. 1006/6, p.č. 1006/7, p.č. 1006/8, p.č. 1006/9, p.č. 1006/10, p.č. 1006/11, p.č. 1006/12, p.č. 1006/14, p.č. 989/1, p.č. 989/2, p.č. 989/5, p.č. 989/3, p.č. 989/7, p.č. 989/8, p.č. 989/9, p.č. 991, p.č. 992/1, p.č. 992/2, p.č. 992/3, p.č. 992/4, p.č. 992/8, p.č. 992/9, p.č. 3071/2, p.č. 3071/5, p.č. 3071/8, p.č. 3075/21, p.č. 3075/24 v k.ú. Svinov; část ul. Kuršovy na pozemku p.č. 994/1 v k.ú. Svinov
2. pozemky p.č. 535/1, p.č. 535/3, p.č. 556/1 v k.ú. Svinov
3. pozemek p.č. 1246 v k.ú. Svinov



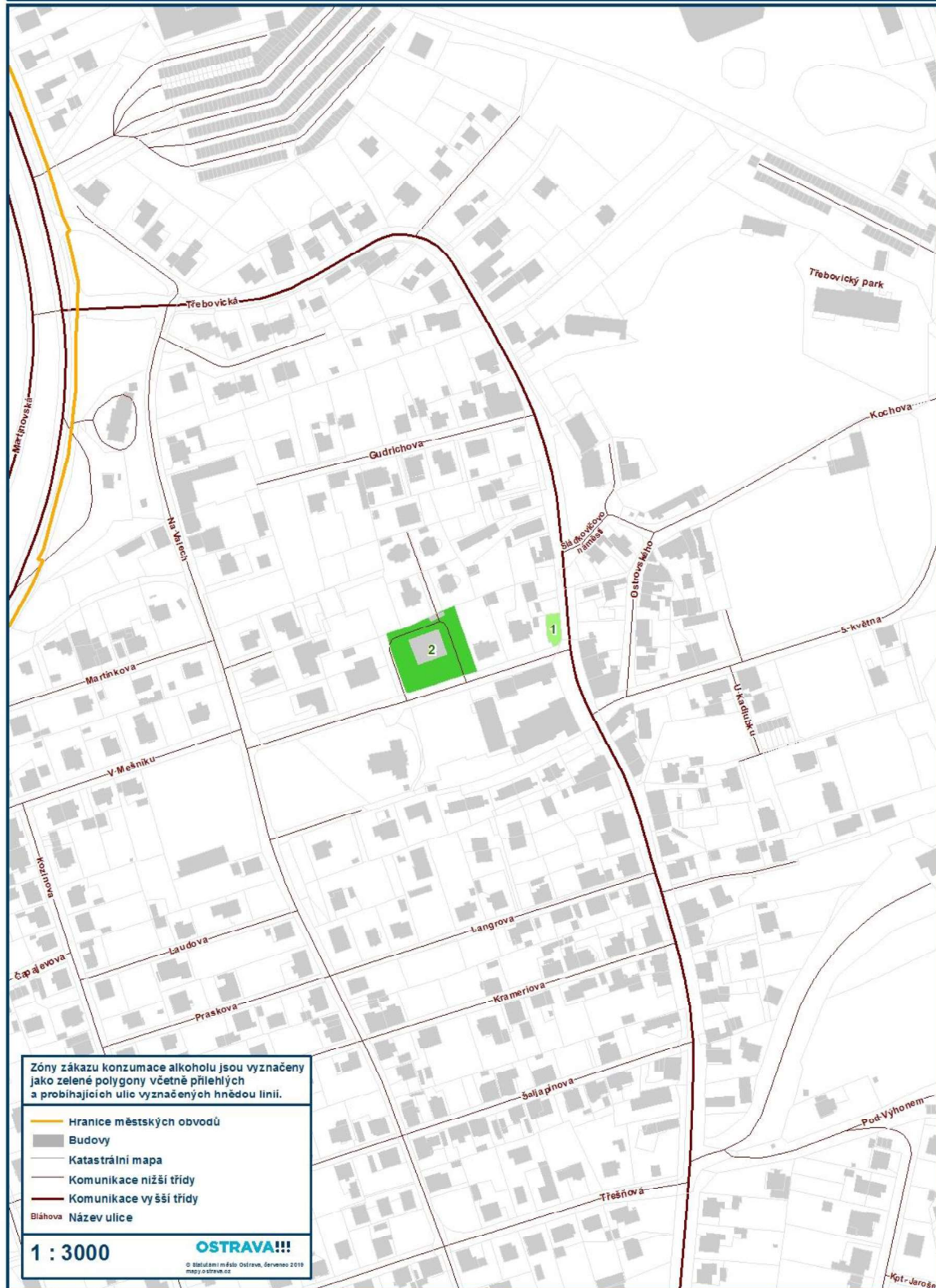


**TŘEBOVICE:**

1. pozemek p.č. 326 v k.ú. Třebovice ve Slezsku
2. pozemek p.č. 319 v k.ú. Třebovice ve Slezsku (kolem budovy č.p. 5088)



## Zóny se zákazem konzumace alkoholu - Třebovice



VÍTKOVICE:

Území a hranice polygonu je vymezena ulicemi:

Palkovského  
Svatoplukova  
Mečnikovova  
Ruská  
Kotkova  
Mostárenská  
Jeremenkova  
Zalužanského  
Ruská  
Výstavní  
Rudná  
Tavičská  
Přerušená  
Na Obvodu  
U Nádraží  
Moravská  
Závodní

vyjma plochy hřbitova nacházejícího se na **parcele parcelního čísla 192/1 v katastrálním území Vítkovice**



