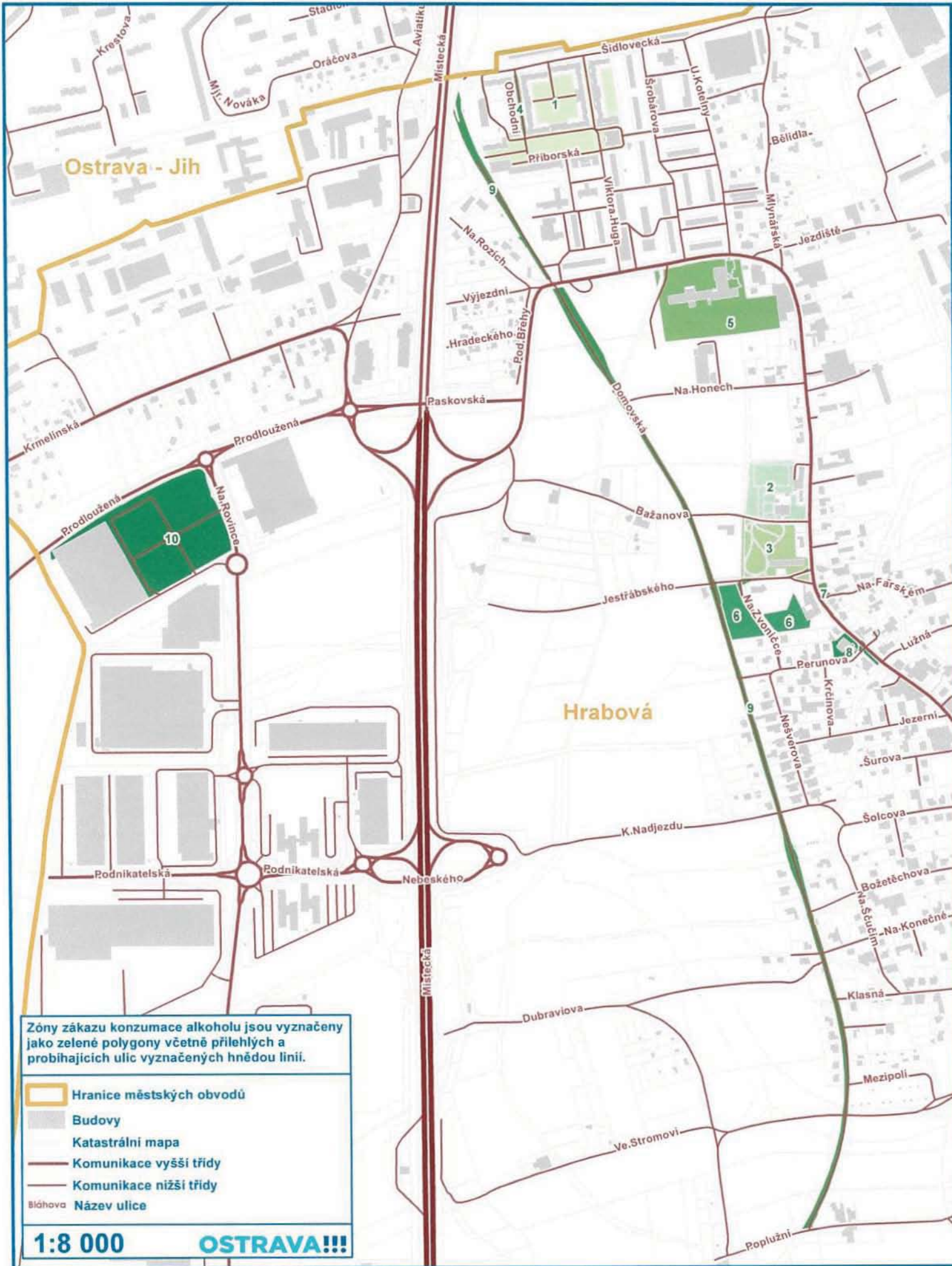


**Příloha č. 1 k obecně závazné vyhlášce, kterou se mění obecně závazná vyhláška statutárního města Ostravy č. 2/2009, o zákazu konzumace alkoholických nápojů na veřejném prostranství**

**HRABOVÁ:**

1. areál parku na ulici Příborská
2. pozemky p.č. 902/1, p.č. 902/2, p.č. 902/3, p.č. 902/4, p.č. 904, p.č. 908 v k.ú. Hrabová
3. areál parku na ulici Bažanova
4. pozemek p.č. 806 v k.ú. Hrabová na ulici Obchodní
5. areál Základní školy Paskovská
6. oblast kostela sv. Kateřiny na ulici Jestřabského
7. parkoviště na ulici Na Farském
8. pozemek p.č. 2588/3 a pozemek p.č. 930/5 v k.ú. Hrabová
9. pozemky p.č. 716/3, p.č. 716/4, p.č. 716/5 v k.ú. Hrabová
10. pozemek p.č. 190/39 v k.ú. Hrabová
11. přístřešky zastávek městské hromadné dopravy

# Zóny se zákazem konzumace alkoholu - Hrabová



Zóny zákazu konzumace alkoholu jsou vyznačeny jako zelené polygony včetně přilehlých a probíhajících ulic vyznačených hnědou linií.

- Hranice městských obvodů
- Budovy
- Katastrální mapa
- Komunikace vyšší třídy
- Komunikace nižší třídy
- Bláhova Název ulice

**1:8 000**

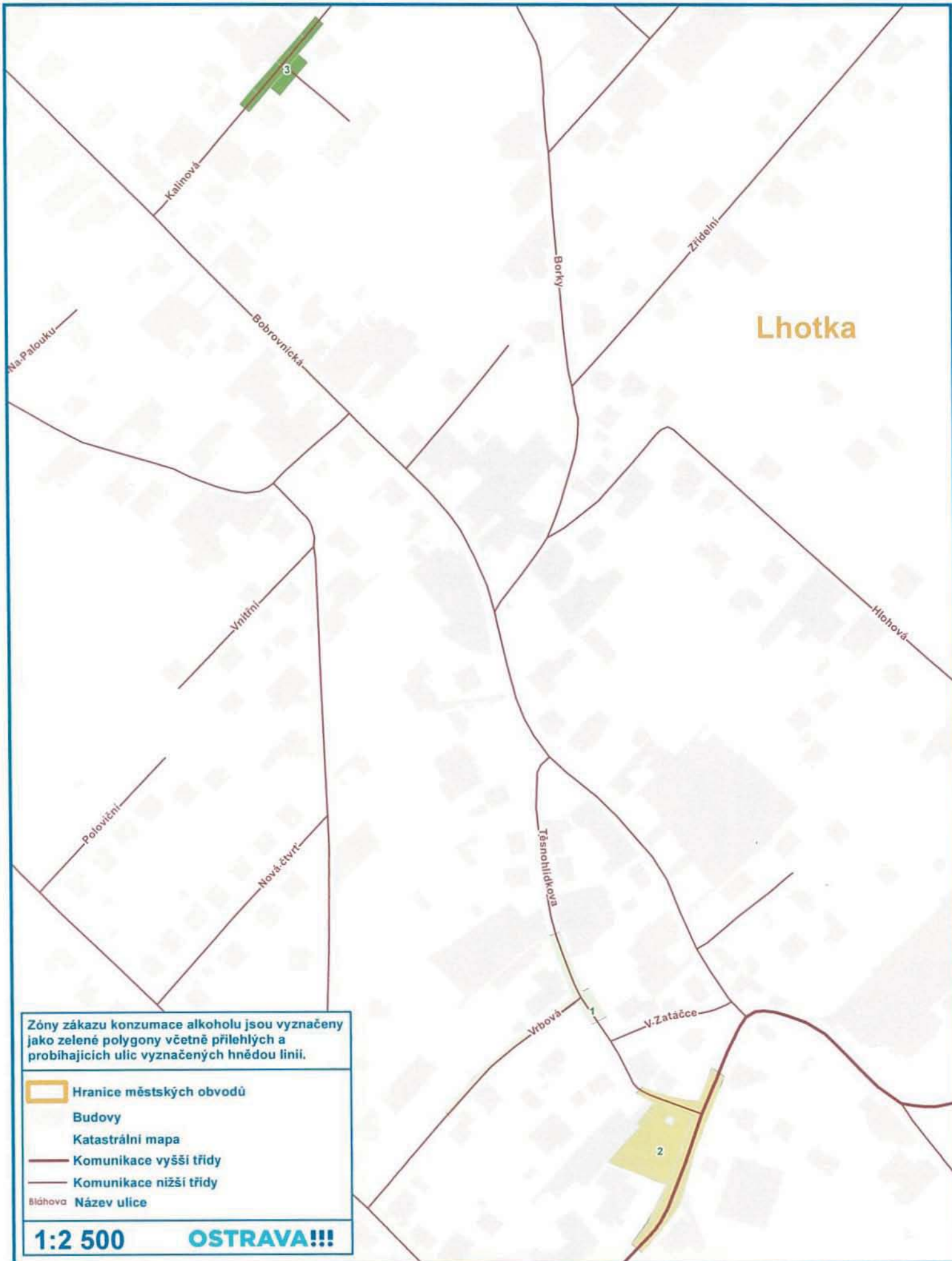
**OSTRAVA!!!**

LHOTKA:

1. okolí Základní školy Ostrava-Lhotka na ulicích Těsnohlídkova – Vrbová
2. přístřešky zastávek městské hromadné dopravy na ulicích Petřkovická – Těsnohlídkova
3. okolí Mateřské školy Ostrava-Lhotka na ulici Kalinová



# Zóny se zákazem konzumace alkoholu - Lhotka

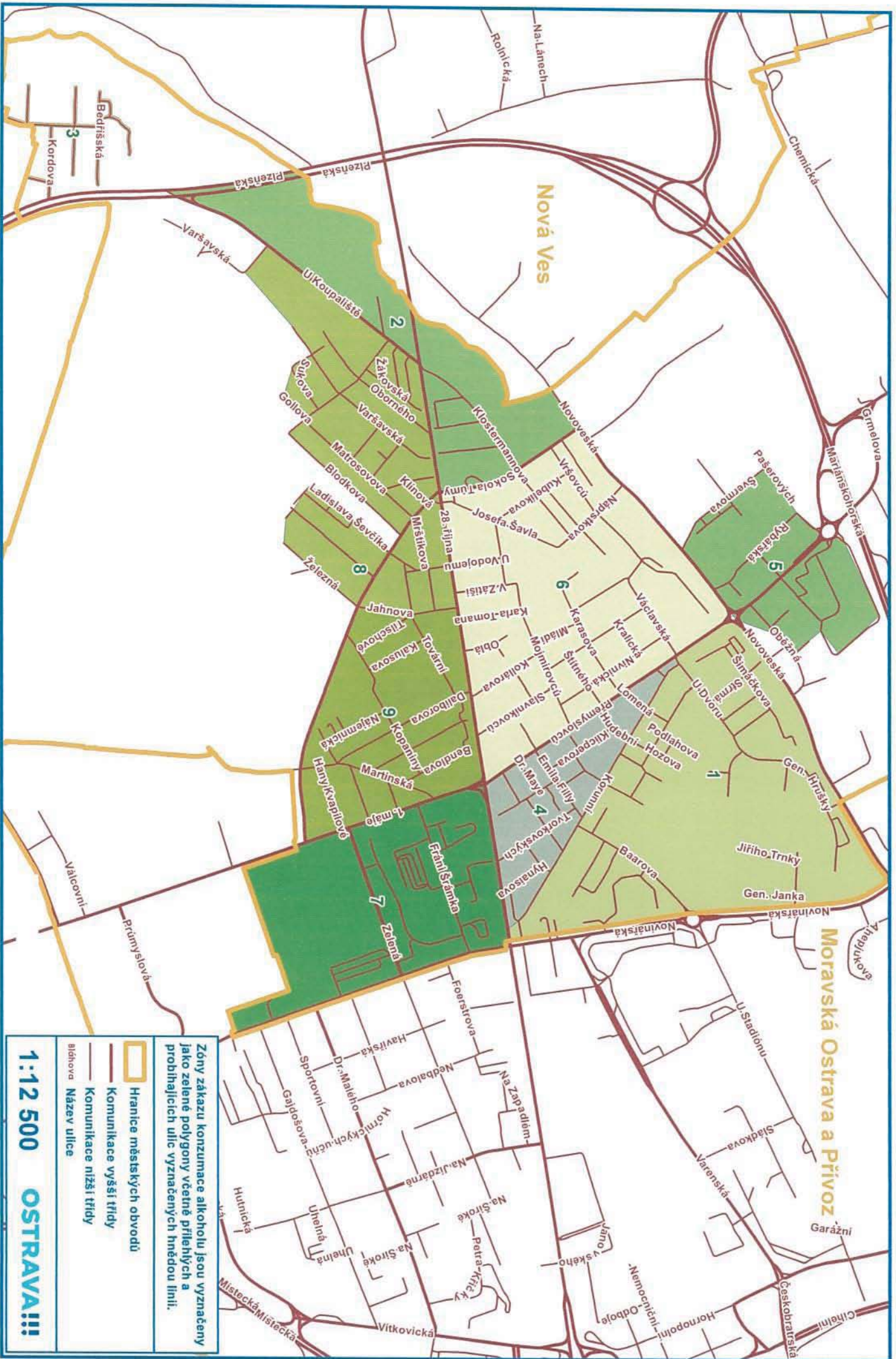


## MARIÁNSKÉ HORY A HULVÁKY:

1. oblast ohraničená ulicemi Novinářská, Korunní, Přemyslovců, Novoveská
2. areál koupaliště Hulváky a lesopark Benátky – oblast ohraničená ulicemi Sokola Tůmy, 28. října, U Koupaliště, Plzeňská, východní hranice obvodu a Novoveská
3. osada Bedřiška – ulice Bedřišská, Jasinkova, Chaloupeckého, Kordova a Venkovní
4. oblast ohraničená ulicemi Korunní, 28. října, Přemyslovců
5. oblast ohraničená ulicemi Novoveská, Pašerových, Františky Stránecké, Oběžná, včetně parkoviště před obchodním domem Kaufland a Sconto
6. oblast ohraničená ulicemi Přemyslovců, 28. října, Sokola Tůmy, Novoveská
7. oblast ohraničená ulicemi 28. října, Výstavní, jižní hranice obvodu, 1. máje
8. oblast ohraničená ulicemi Jahnova, Železná, L. Ševčíka, Blodkova, Gollova, Sukova, Varšavská, U Koupaliště, 28. října
9. oblast ohraničená ulicemi 1. máje, Železárenská, Jahnova, 28. října



# Zóny se zákazem konzumace alkoholu - Mariánské Hory a Hulváky



Zóny zákazu konzumace alkoholu jsou vyznačeny jako zelené polygony včetně přílehlých a probíhajících ulic vyznačených hnědou linkou.

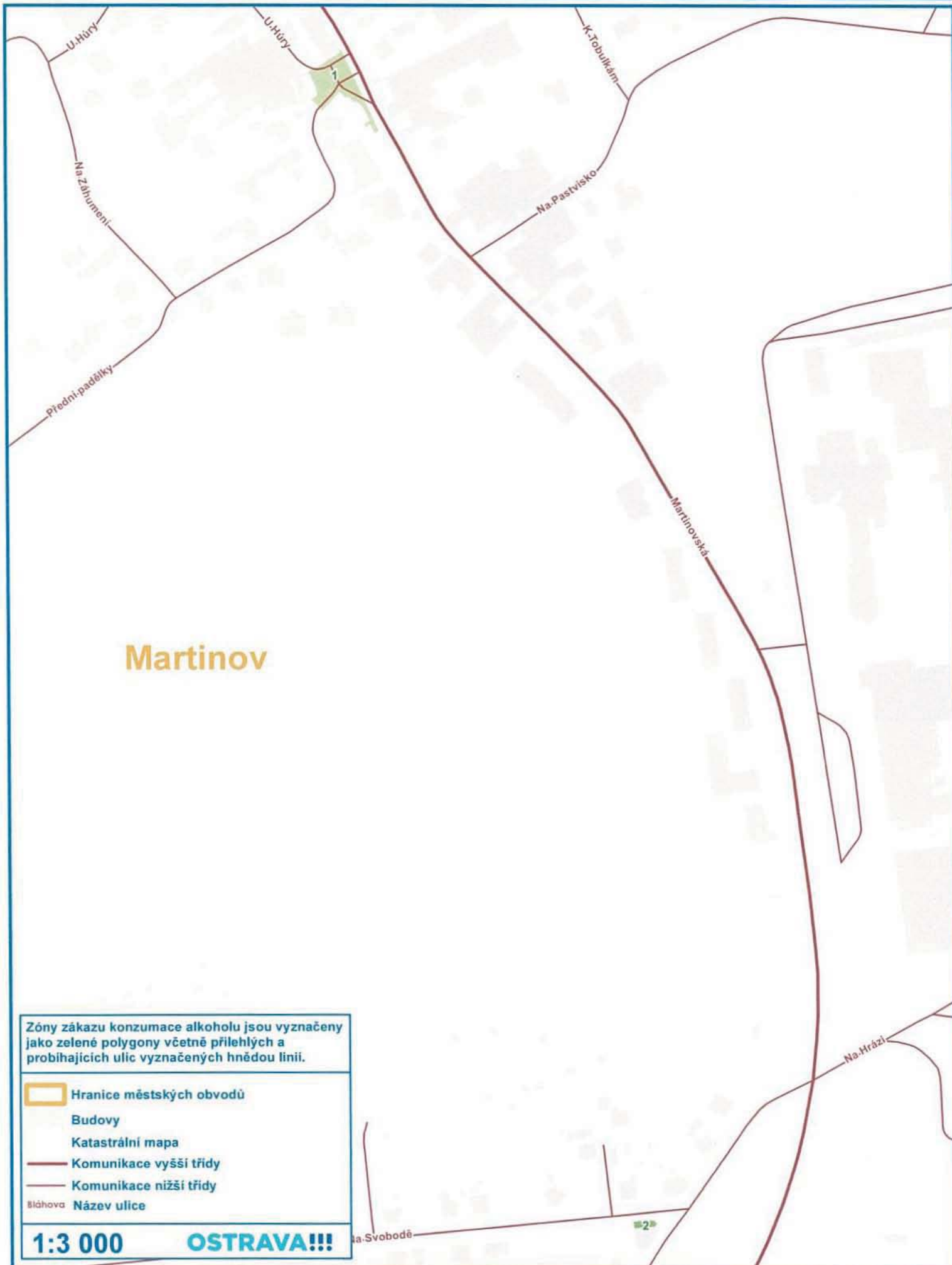
- Hranice městských obvodů
- Komunikace vyšší třídy
- Komunikace nižší třídy
- Název ulice

1:12 500 **OSTRAVA!!!**

## MARTINOV

1. pozemek p.č. 2935/1 v k.ú. Martinov ve Slezsku
2. pozemek p.č. 3376/2 v k.ú. Martinov ve Slezsku
3. přístřešky městské hromadné dopravy na ulici Martinovská

# Zóny se zákazem konzumace alkoholu - Martinov

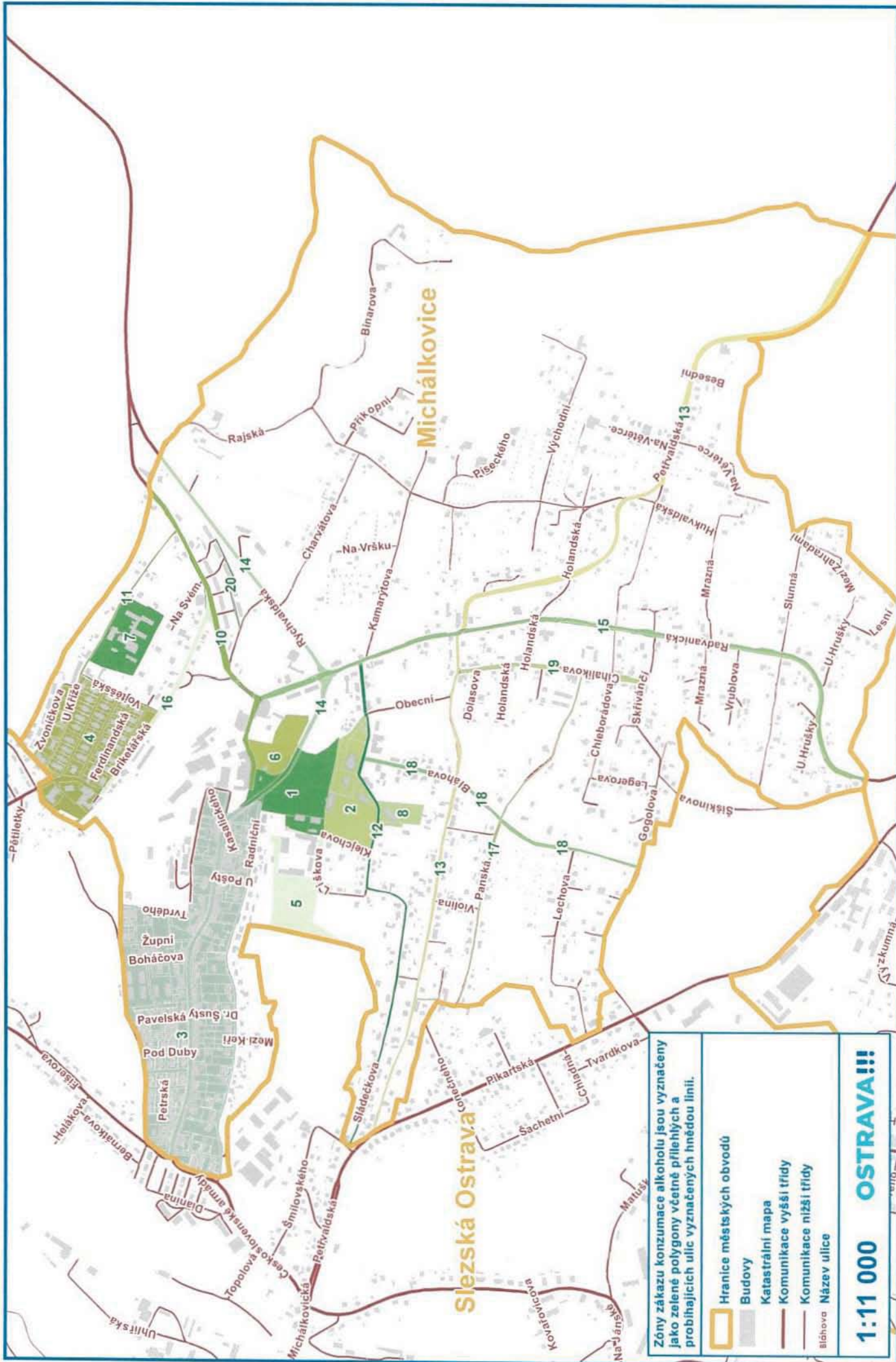




## MICHÁLKOVICE:

1. areál parku na Michalském náměstí včetně prostor zastávky MHD „Michálkovice“ a pozemku p.č. 92/5 v k.ú. Michálkovice
2. oblast přiléhající k Michalskému náměstí včetně areálu hřbitova ohraničená ulicemi Obecní, Sládečkova a Klejchova
3. oblast ohraničená ulicí Radniční, hranicí městského obvodu Michálkovice a dále ulicemi Tvrdého, Kasalického a Československé armády
4. oblast ohraničená ulicemi Briketářská, Vojtěšská, U Kříže, Zvoníčková, Košická, Vrbická, hranicí městského obvodu Michálkovice a dále hranicí pozemku p.č. 2/1 v k.ú. Michálkovice, hranicí pozemku p.č. 3/4 v k.ú. Michálkovice a hranicí pozemku p.č. 3/7 v k.ú. Michálkovice
5. pozemek p.č. 92/1 v k.ú. Michálkovice
6. pozemek p.č. 92/6 v k.ú. Michálkovice
7. areál ZŠ U Kříže
8. areál MŠ na ulici Sládečkova včetně přístupové cesty
9. přístřešky zastávek městské hromadné dopravy
10. ulice Československé armády
11. ulice U Kříže
12. ulice Sládečkova
13. ulice Petřvaldská
14. ulice Rychvaldská
15. ulice Radvanická
16. ulice Briketářská
17. ulice Panská
18. ulice Bláhova
19. ulice Čihalíkova
20. ulice Sláмова

# Zóny se zákazem konzumace alkoholu - Michálkovice



Zóny zákazu konzumace alkoholu jsou vyznačeny jako zelené polygony včetně přílehlých a probíhajících ulic vyznačených hnědou linií.

- Hranice městských obvodů
- Budovy
- Katastrální mapa
- Komunikace vyšší třídy
- Komunikace nižší třídy
- Název ulice

**1:11 000 OSTRAVA!!!**



## MORAVSKÁ OSTRAVA A PŘÍVOZ:

1. Cingrův sad včetně přilehlých částí ul. Cingrova a Českobratrská, dále ohraničeno sjezdem z ul. 28. října na ul. Cingrova
2. Partyzánské náměstí včetně přilehlých částí Sokolské tř. a ulice Vítězná
3. Dům umění a okolí - území ohraničeno ulicemi Hollarova, Nádražní, 28. října a Poděbradova včetně přilehlých částí těchto ulic a ulic Švabinského, Jurečkova, Umělecká a Denisova a parků na ul. Hollarova a Umělecká
4. Masarykovo náměstí včetně příslušné části ul. 28. října a přilehlých částí ul. Dlouhá a Velká
5. Smetanovo náměstí včetně přilehlých částí ul. 28. října a Žofinská
6. území ohraničené ul. Hornopolská, Varenská, Sládkova, U Stadionu a Novinářská včetně přilehlých částí těchto ulic a ulic Garážní, Ahepjukova, Gen. Janouška, Lechowiczova, Gen. Píky, Oskara Motyky a Josefa Brabce
7. Husův sad včetně přilehlých částí ulic Českobratrská, Přívozská, Mlýnská a Milíčova
8. Komenského sady včetně přilehlých částí ul. Českobratrská, Sadová, Budečská, Hrušovská a Muglinovská, dále ohraničeno levým břehem řeky Ostravice
9. Sad Dr. Milady Horákové včetně přilehlých částí ul. Varenská a 28. října
10. Prokešovo náměstí včetně příslušné části Sokolské třídy
11. náměstí Msgre. Šrámka včetně přilehlé části ul. Čs. legií
12. Jiráskovo náměstí včetně přilehlých částí ul. Na Hradbách a Poštovní
13. náměstí Dr. Edvarda Beneše včetně přilehlé části ul. Nádražní
14. náměstí Republiky včetně přilehlých částí ulic Nemocniční, Senovážná, Cingrova, 28. října a Odboje, prostoru trolejbusové smyčky, Frýdlantských mostů a podchodu pod nimi
15. sídliště Šalamouna – oblast ohraničená ulicemi 28. října, Vítkovická, Železárenská a Výstavní včetně přilehlých částí těchto ulic a ulic Chocholouškova, Foerstrova, Na Zapadlém, Zelená, Havířská, Hornická, Nedbalova, Na Jízdárně, Petra Kříčky, Dr. Malého, Sportovní, Gajdošova, Hornických učňů, Hutnická, Na Široké, Uhelná a nám. Jiřího Myrona
16. centrální část Moravské Ostravy - oblast ohraničená ulicemi Mariánskohorská, Muglinovská, Sokolská tř., Českobratrská, Poděbradova a Jirská včetně přilehlých částí těchto ulic a ulic Mánesova, Maroldova, Repinova, Engelmüllerova, Kochanova, Plynární, Valchařská, Tolstého, Dostojevského, Gorkého, Nádražní, Škrétova, Myslbekova, Suchardova, Křížkova, Živičná, Jindřichova, Na Spojce, Bachmačská, Verdunská, Zborovská, Josefa Lady, Slavíčkova, Ženíškova, Ostrčilova, Na Desátém, Balcarova, Gregorova, 30. dubna, Veleslavínova, Husova, Přívozská, Bráfova, Heroldova a Husova náměstí
17. oblast ohraničená ulicemi Místecká, Vítkovická a 28. října
18. oblast ohraničená ulicemi Mariánskohorská, Muglinovská, Teslova, Newtonova, Gebauerova, Kosmova, Trocnovská, K Lávce, Sokolská třída a dále průběhem železniční tratě k ulici Nádražní a dále průběhem železniční tratě k ulici Mariánskohorská
19. oblast ohraničená ulicemi Palackého, Karla Líby, Slovenská, pozemkem p.č. 911 v k.ú. Přívoz, ulicí Na Náhonu, hranicí pozemků p.č. 173/1, p.č. 171/1 a

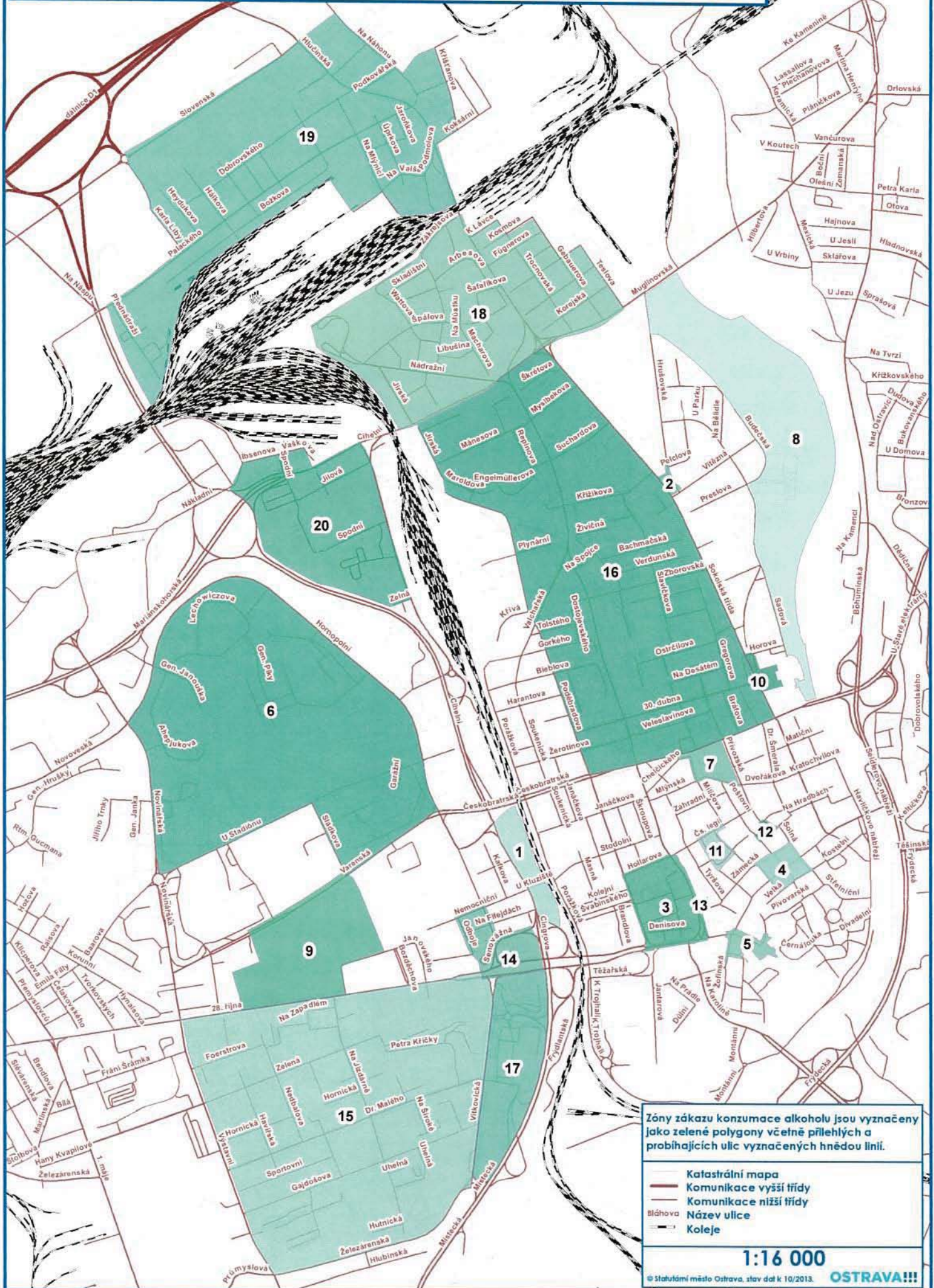


p.č. 291/4 v k.ú. Přívoz, ulicemi Křišťanova, Koksární, Hlučínská, Sokolská třída, a dále podél železniční trati, ulicemi Na Mlýnici, Na Valše, hranicí pozemku p.č. 450/14 v k.ú. Přívoz, podél železniční trati k ulici Přednádraží a hranicí pozemku p.č. 458/7 v k.ú. Přívoz

20. oblast ohraničená ulicemi Cihelní, Zelná, nájezdem na dálnici, ulicemi Ibsenova, Vaškova a Mariánskohorská



# Zóny se zákazem konzumace alkoholu - Moravská Ostrava a Přívoz

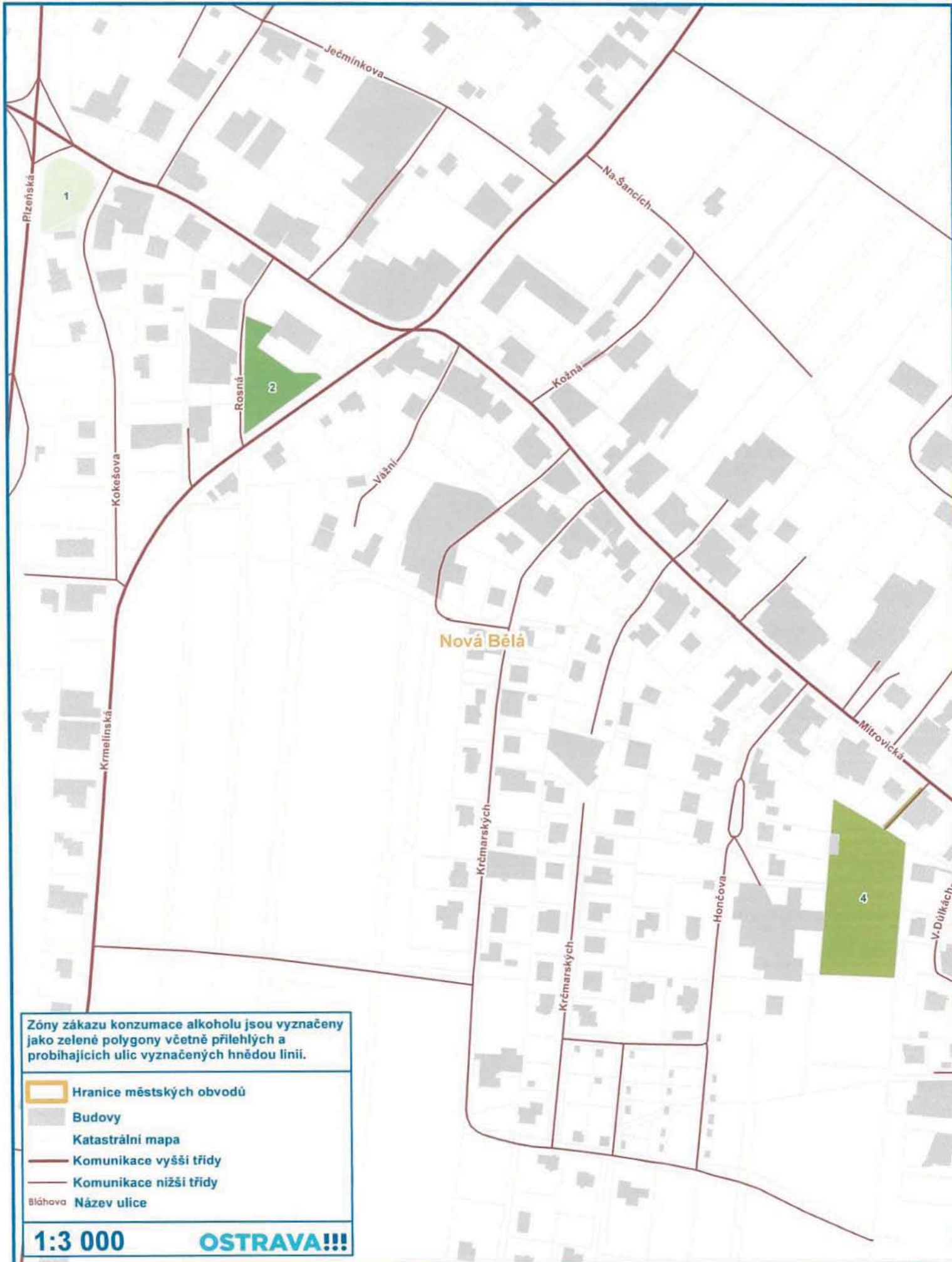


## NOVÁ BĚLÁ:

1. areál parku na křižovatce silnic Mitrovická a Plzeňská
2. areál parku památníku obětem válek na ulici Krmelínská
3. přístřešky zastávek městské hromadné dopravy
4. pozemky p.č. 167 a p.č. 169 v k.ú. Nová Bělá



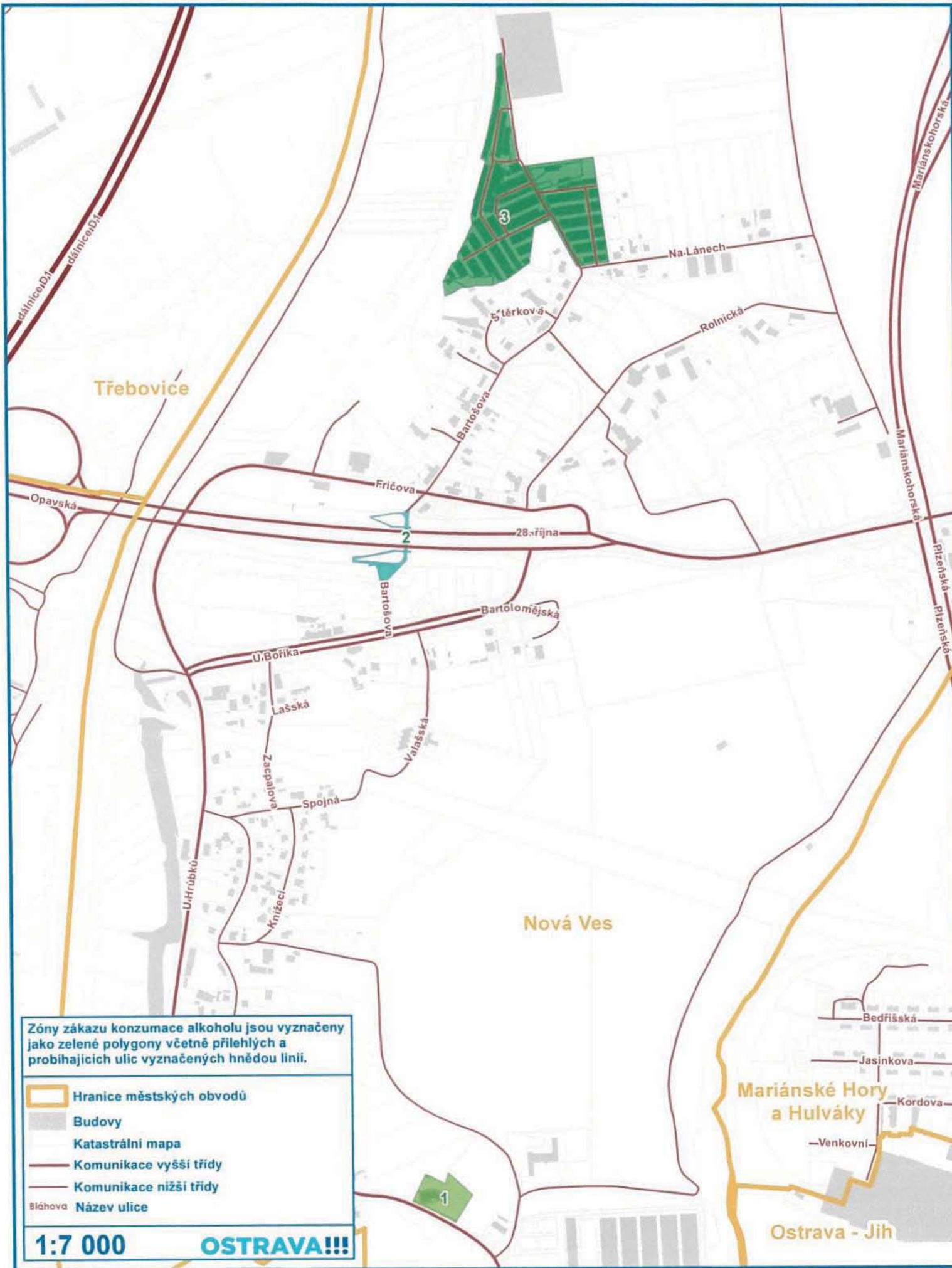
# Zóny se zákazem konzumace alkoholu - Nová Bělá



## NOVÁ VES

1. oblast hřbitova na ulici U Hrůbků
2. podchod pod ul. 28. října
3. prostor garáží mezi ulicemi Bartošovou a Na Lánech a protipovodňovou hrází
4. přístřešky zastávek městské hromadné dopravy

# Zóny se zákazem konzumace alkoholu - Nová Ves



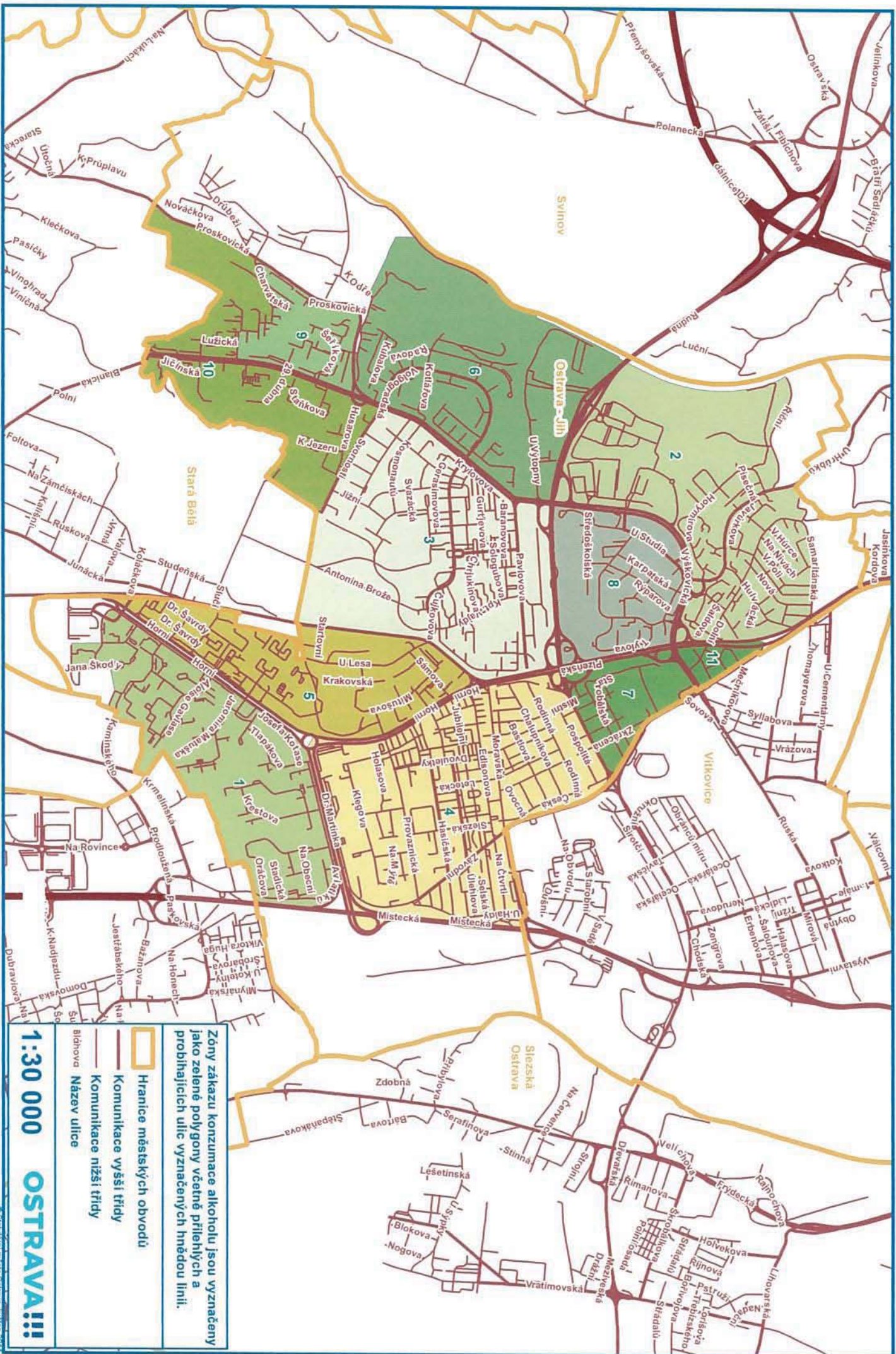


## OSTRAVA - JIH:

1. oblast ohraničená ulicemi Horní, Dr. Martínka, Místecká, Prodloužená, Kaminského, Františka Formana
2. oblast ohraničená ulicemi Rudná, Výškovická, Plzeňská, Samaritánská, V Zálomu, Říční
3. oblast ohraničená ulicemi Výškovická, Svornosti, Rudná, Plzeňská
4. oblast ohraničená ulicemi Rudná, Plzeňská, Horní, Dr. Martínka, Místecká, Moravská, Závodní
5. oblast ohraničená ulicemi Plzeňská, Horní
6. oblast ohraničená ulicemi Výškovická, Rudná, Husarova a řekou Odrou
7. oblast ohraničená ulicemi Plzeňská, Ruská, Závodní, Rudná
8. oblast ohraničená ulicemi Výškovická, Rudná, Plzeňská
9. oblast ohraničená ulicemi Lumírova, Charvátská, Proskovická, Výškovická
10. oblast ohraničená hranicí městského obvodu Ostrava-Jih, ulicemi Proskovická, Charvátská, Lumírova, Výškovická a Svornosti
11. oblast ohraničená hranicí městského obvodu Ostrava-Jih a ulicemi Ruská, Plzeňská a Palkovského



# Zóny se zákazem konzumace alkoholu - Ostrava - Jih

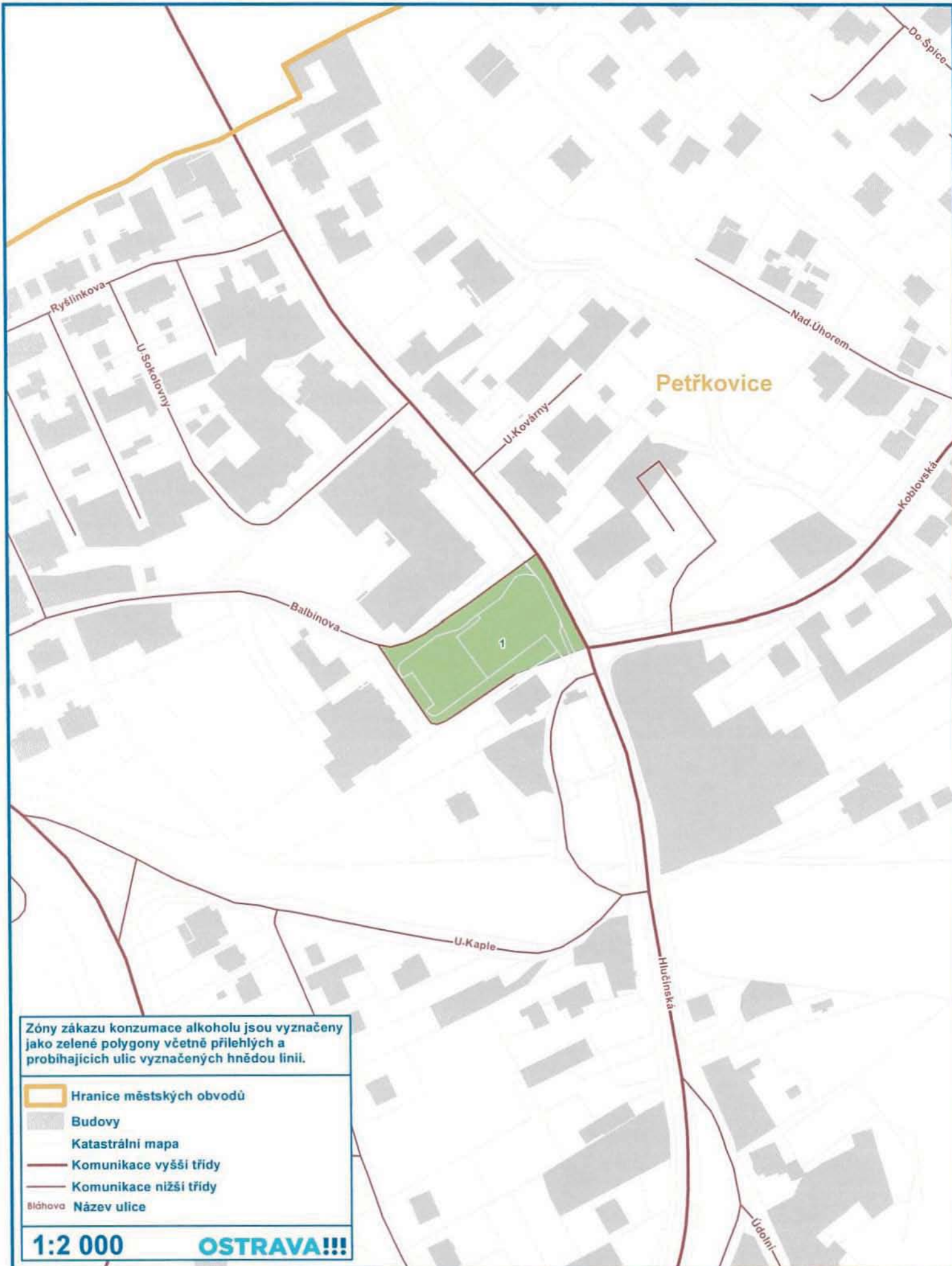




PETŘKOVICE:

1. Petřkovické náměstí

# Zóny se zákazem konzumace alkoholu - Petřkovice

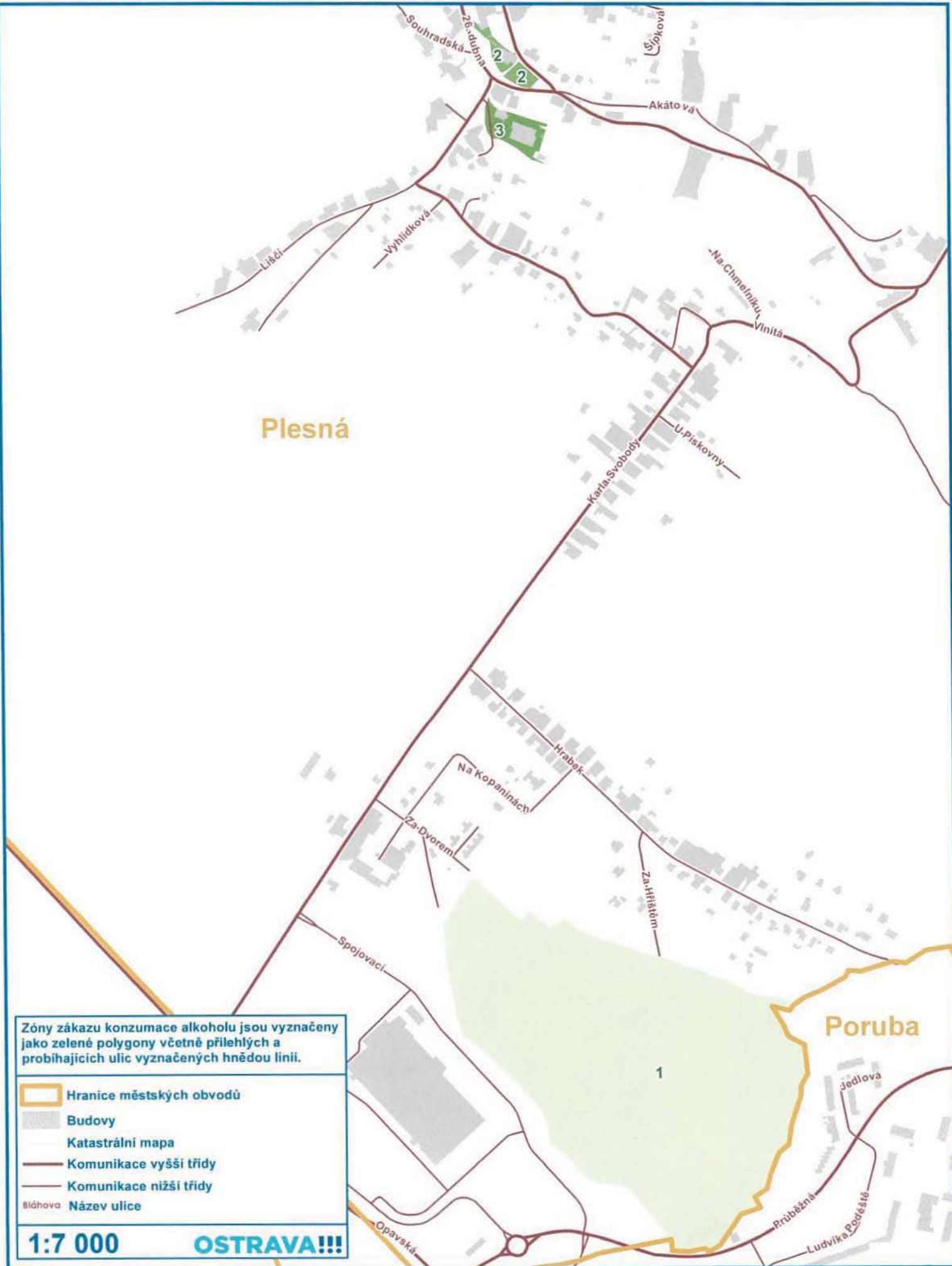




PLESNÁ:

1. pozemek p.č. 860/1 v k.ú. Stará Plesná
2. pozemky p.č. 5 a p.č. 4/1 v k.ú. Stará Plesná
3. pozemky p.č. 598, p.č. 600/1, p.č. 599, p.č. 604 a p.č. 608/1 v k.ú. Stará Plesná

# Zóny se zákazem konzumace alkoholu - Plesná

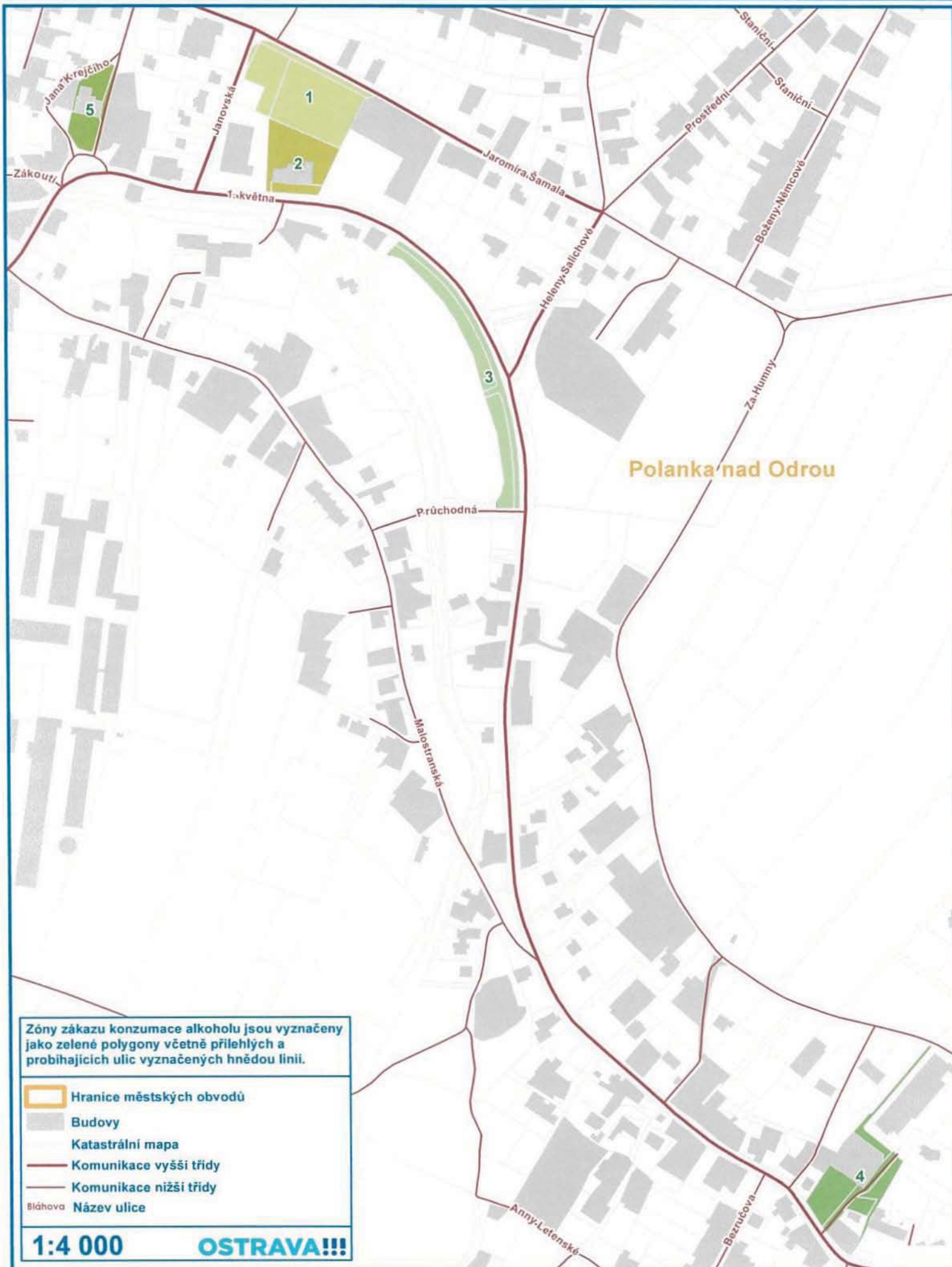




## POLANKA NAD ODROU:

1. pozemky p.č. 37/1, p.č. 38/1 a p.č. 38/2 v k.ú. Polanka nad Odrou
2. areál Základní školy Heleny Salichové na pozemcích p.č. 34 a p.č. 35 v k.ú. Polanka nad Odrou
3. pozemek p.č. 62/1 v k.ú. Polanka nad Odrou
4. areál zdravotního střediska na pozemcích p.č. 194, p.č. 195/1, p.č. 197/1, p.č. 198, p.č.199 a p.č. 202 v k.ú. Polanka nad Odrou
5. pozemky p.č 1, p.č. 2, p.č. 3 a p.č. 4/2 v k.ú. Polanka nad Odrou
6. přístřešky zastávek městské hromadné dopravy a zastávek Českých drah, a.s.

# Zóny se zákazem konzumace alkoholu - Polanka nad Odrou





## PORUBA:

1. oblast ohraničená ulicemi Opavská, Sokolovská, Ježkova, severní hranicí katastrálního území Poruba-sever od ul. Ježkova po ul. Martinovskou, Martinovská
2. oblast ohraničená ulicemi Slavíkova, V. Makovského, severní hranice katastrálního území Poruba-sever od ul. V. Makovského po ul. 17. listopadu, ul. 17. listopadu
3. oblast ohraničená ulicemi Bedřicha Nikodéma, Martinovská, Průběžná, Opavská
4. oblast ohraničená ulicemi 17. listopadu, Nábřeží SPB, Klimkovická včetně prostoru kolem budovy č. 1/8, ul. Nad Porubkou, ul. Francouzská, Polská, Mongolská, Opavská, s výjimkou prostranství „Sportovního areálu Poruba“ na ul. Skautská
5. prostor tramvajové smyčky na ul. Vřesinská ohraničený vodním tokem Porubka a ul. Vřesinskou včetně prostranství přiléhající z jižní strany k ul. Vřesinská



# Zóny se zákazem konzumace alkoholu - Poruba



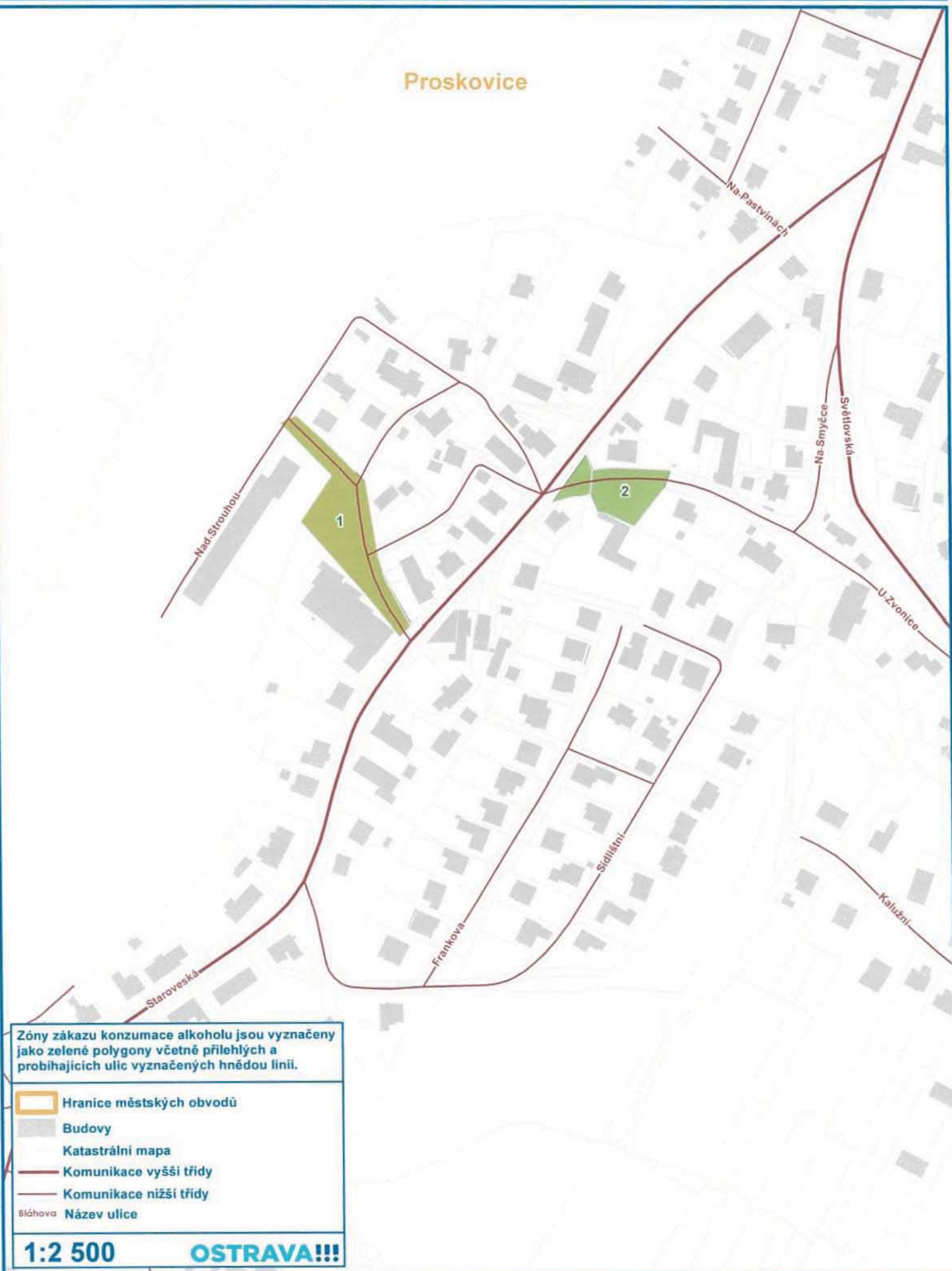
PROSKOVICE:

1. pozemek p.č. 575 v k.ú. Proskovice
2. pozemek p.č. 207 v k.ú. Proskovice



# Zóny se zákazem konzumace alkoholu - Proskovice

Proskovice

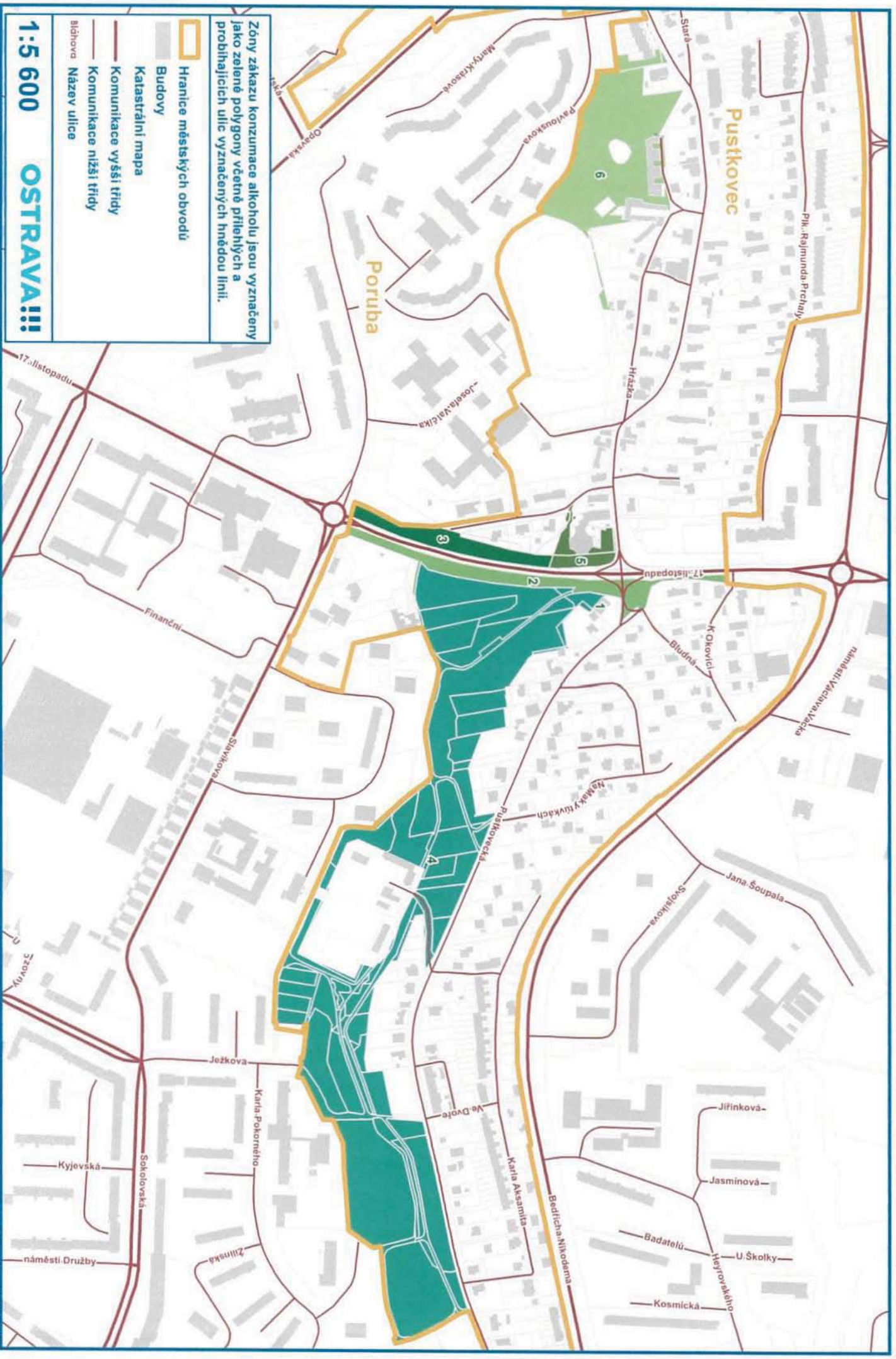


## PUSTKOVEC

1. pozemek p.č. 4193 v k.ú. Pustkovec
2. pozemek p.č. 4424/8 v k.ú. Pustkovec
3. pozemek p.č. 4424/10 v k.ú. Pustkovec
4. oblast významného krajinného prvku „Pustkovecké údolí“
5. pozemky p.č. 4199/1 a p.č. 4424/4 v k.ú. Pustkovec
6. pozemek p.č. 4408/127 v k.ú. Pustkovec



# Zóny se zákazem konzumace alkoholu - Pustkovec



Zóny zákazu konzumace alkoholu jsou vyznačeny jako zelené polygony včetně přílehlých a probíhajících ulic vyznačených hnědou linií.

- ▭ Hranice městských obvodů
- Budovy
- Katakstrální mapa
- Komunikace vyšší třídy
- Komunikace nižší třídy
- Běhová
- Název ulice

1:5 600

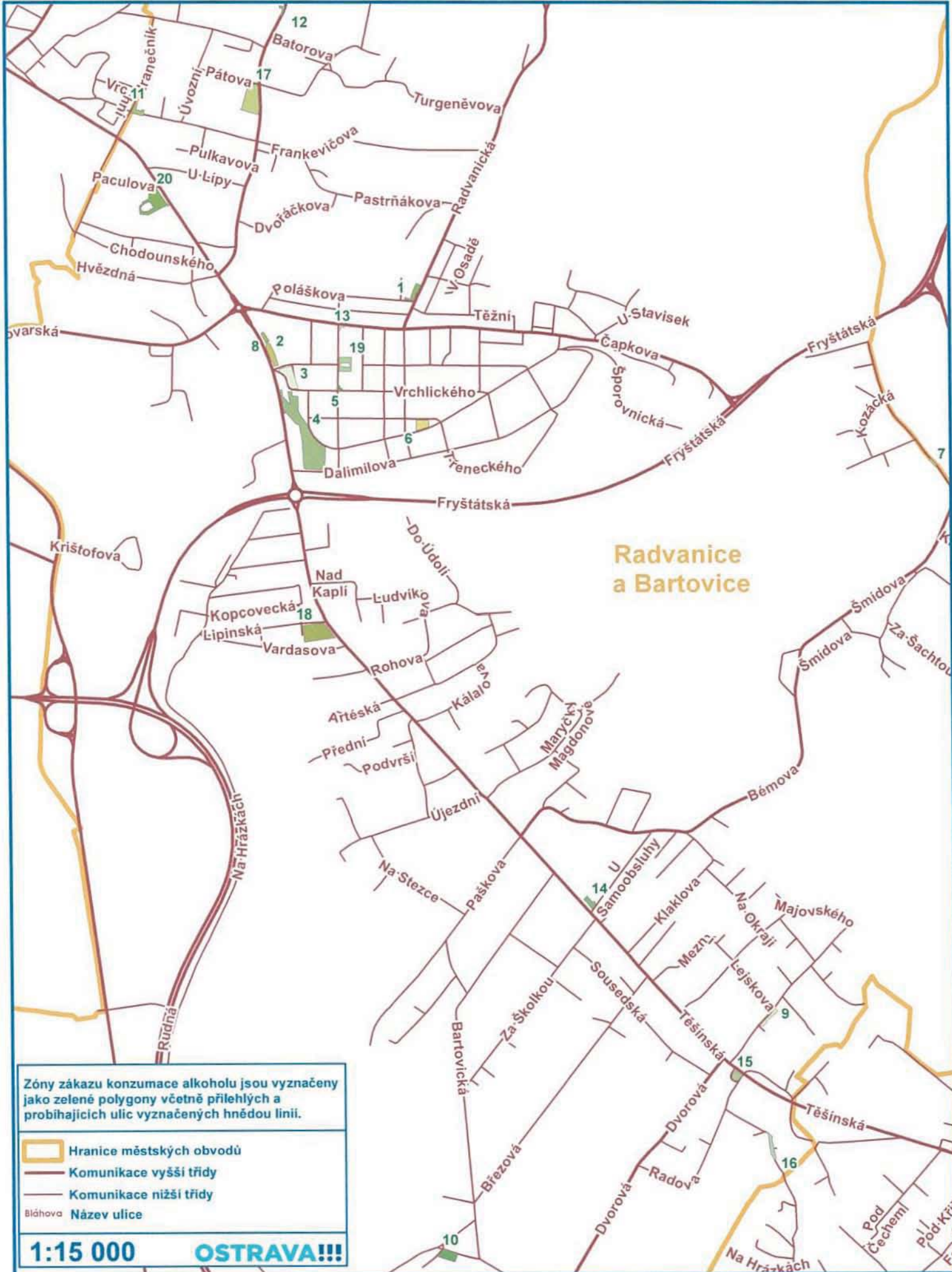
OSTRAVA:iii



## RADVANICE A BARTOVICE:

1. prostranství na křižovatce ulic Radvanická a Polášková
2. prostranství před budovou úřadu městského obvodu na ulici Těšínská
3. prostranství před základní školou na ulici Vrchlického mezi ulicemi Vrchlického a Havláskova
4. prostranství mezi ulicemi Těšínská, Vrchlického a U Výhybky a prostranství Dalimilova parku mezi ulicemi Dalimilova, U Výhybky a Menšíkova
5. prostranství na křižovatce ulic Vrchlického a Menšíkova
6. prostranství na křižovatce ulic Karvinská a Hviezdoslavova
7. prostranství na ulici Ráčkova před budovou č.p. 722
8. prostranství před mateřskou školou na ulici Těšínská
9. prostranství před mateřskou školou na ulici Za Ještěrkou
10. prostranství před základní školou na ulici Bartovická
11. prostranství na křižovatce ulic Pastrňákova a Hranečník
12. prostranství na ulici Trnkovecká před budovou č.p. 1087
13. prostranství na křižovatce ulic Čapkova a Manšíkova
14. prostranství na křižovatce ulic Těšínská a U Samoobsluhy
15. prostranství na křižovatce ulic Těšínská a Radova
16. prostranství na ulici Potoční před budovou č.p. 534
17. prostranství před základní školou na ulici Trnkovecká
18. areál parku na ulici Lipinská
19. prostranství u Husického kostela na ulici Menšíkova
20. prostranství u římskokatolického kostela Neposkvrněného početí Panny Marie na ulici Těšínská
21. přístřešky všech zastávek městské hromadné dopravy na území městského obvodu Radvanice a Bartovice

# Zóny se zákazem konzumace alkoholu - Radvanice a Bartovice



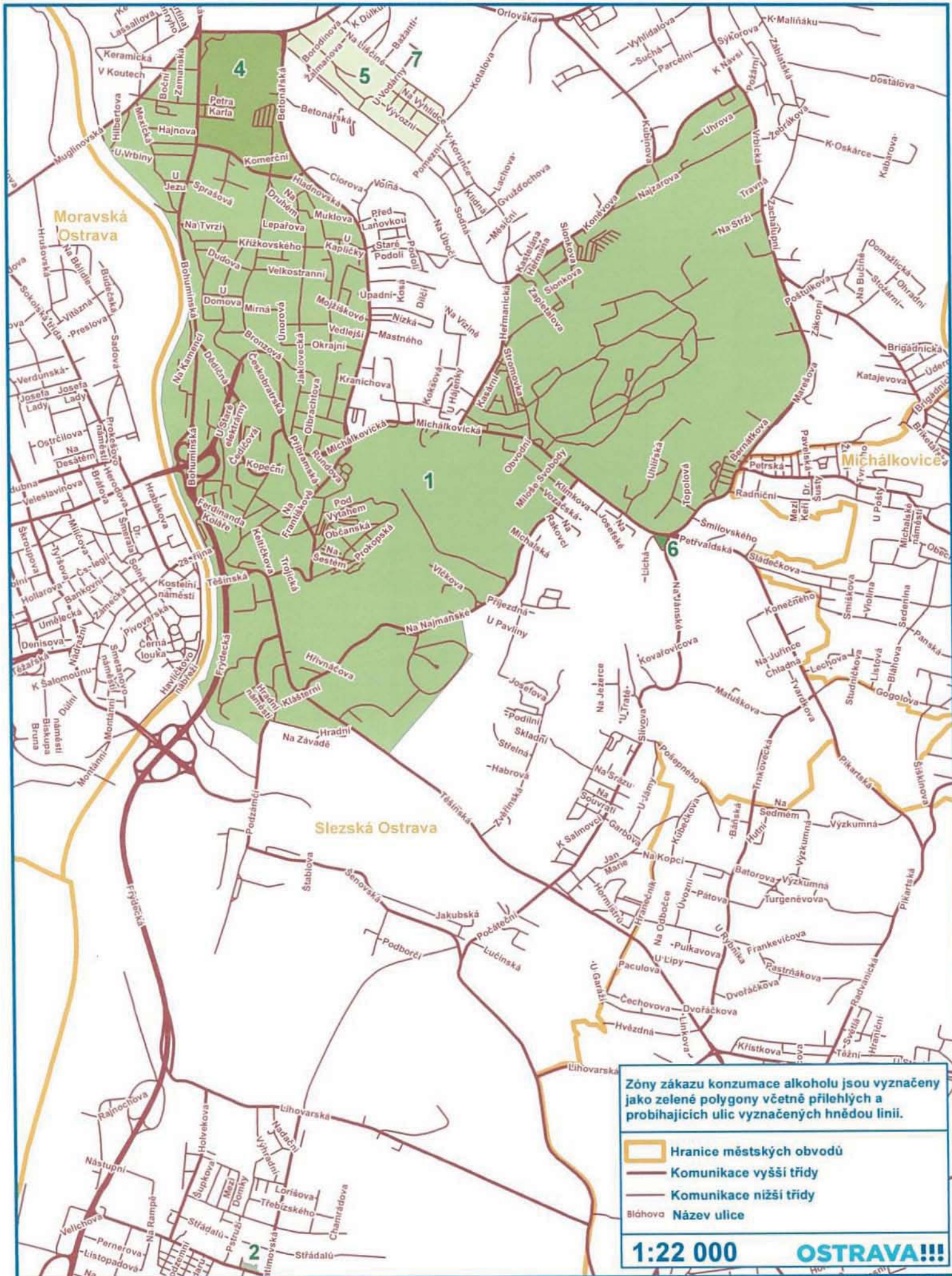


## SLEZSKÁ OSTRAVA:

1. oblast ohraničená ulicemi Muglinovská, Bohumínskou, Hladnovská, Michálovická, Heřmanická, Koněvova, Vrbická, Fišerova, Michálovická, Na Najmanské, navazující na východní hranici areálu centrálního hřbitova, Těšínská, Hradní, Podzámčí, navazující na hranici břehu vodního toku Lučina a řeky Ostravice po ulici Muglinovská
2. areál Základní školy Ostrava – Kunčičky na ulici Škrobálkova mezi ulicemi Vratimovská a Pstruží
3. přístřešky zastávek městské hromadné dopravy
4. oblast ohraničená ulicemi Bohumínská, Orlovská, Betonářská, Hladnovská
5. oblast ohraničená ulicemi Betonářská, Orlovská, Na Liščině, Sodná
6. oblast ohraničená ulicemi Čs. armády, Na Jánské, Lichá
7. ulice Technická



# Zóny se zákazem konzumace alkoholu - Slezská Ostrava

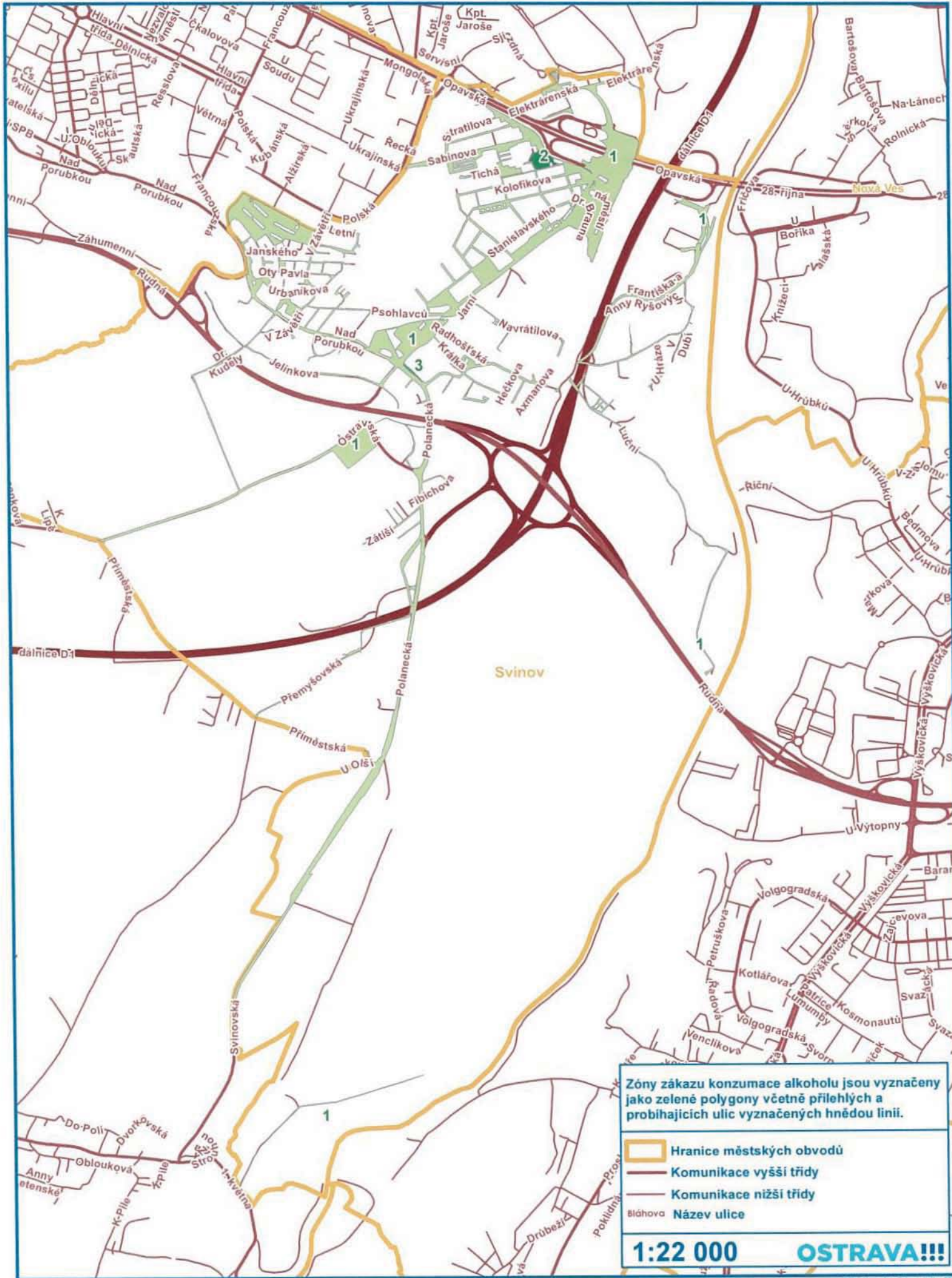




## SVINOV:

1. všechna veřejná prostranství, ze kterých je v souladu s OZV č. 13/2010 v platném znění vybírán poplatek za užívání veřejného prostranství s výjimkou sportovního areálu u fotbalového hřiště na pozemcích p.č. 1011/1, p.č. 1011/6 a p.č. 1013 v k.ú. Svinov, a dále prostor železniční stanice Ostrava – Svinov na pozemcích p.č. 256/4, p.č.1006/4, p.č. 3071/1, p.č. 3071/3, p.č. 3071/7, p.č. 1007/2, p.č. 1007/3, p.č. 1007/4, p.č. 1007/5, p.č. 1007/6, p.č. 1007/13, p.č. 3108/1, p.č. 3108/22, p.č. 3108/23, p.č. 3108/24, p.č. 3108/27, p.č. 1010/32, p.č. 1010/33, p.č. 3118/1, p.č. 3118/2, p.č. 3118/4, p.č. 3118/5, p.č. 3118/6, p.č. 3118/28, p.č. 3119, p.č. 999/1, p.č. 1006/1, p.č. 1006/3, p.č. 1006/5, p.č. 1006/6, p.č. 1006/7, p.č. 1006/8, p.č. 1006/9, p.č. 1006/10, p.č. 1006/11, p.č. 1006/12, p.č. 1006/14, p.č. 989/1, p.č. 989/2, p.č. 989/5, p.č. 989/3, p.č. 989/7, p.č. 989/8, p.č. 989/9, p.č. 991, p.č. 992/1, p.č. 992/2, p.č. 992/3, p.č. 992/4, p.č. 992/8, p.č. 992/9, p.č. 3071/2, p.č. 3071/5, p.č. 3071/5, p.č. 3071/8, p.č. 3075/21, p.č. 3075/24 v k.ú. Svinov; část ul. Kuršovy na pozemku p.č. 994/1 v k.ú. Svinov
2. pozemky p.č. 535/1, p.č. 535/3, p.č. 556/1 v k.ú. Svinov
3. pozemek p.č. 1246 v k.ú. Svinov

# Zóny se zákazem konzumace alkoholu - Svinov

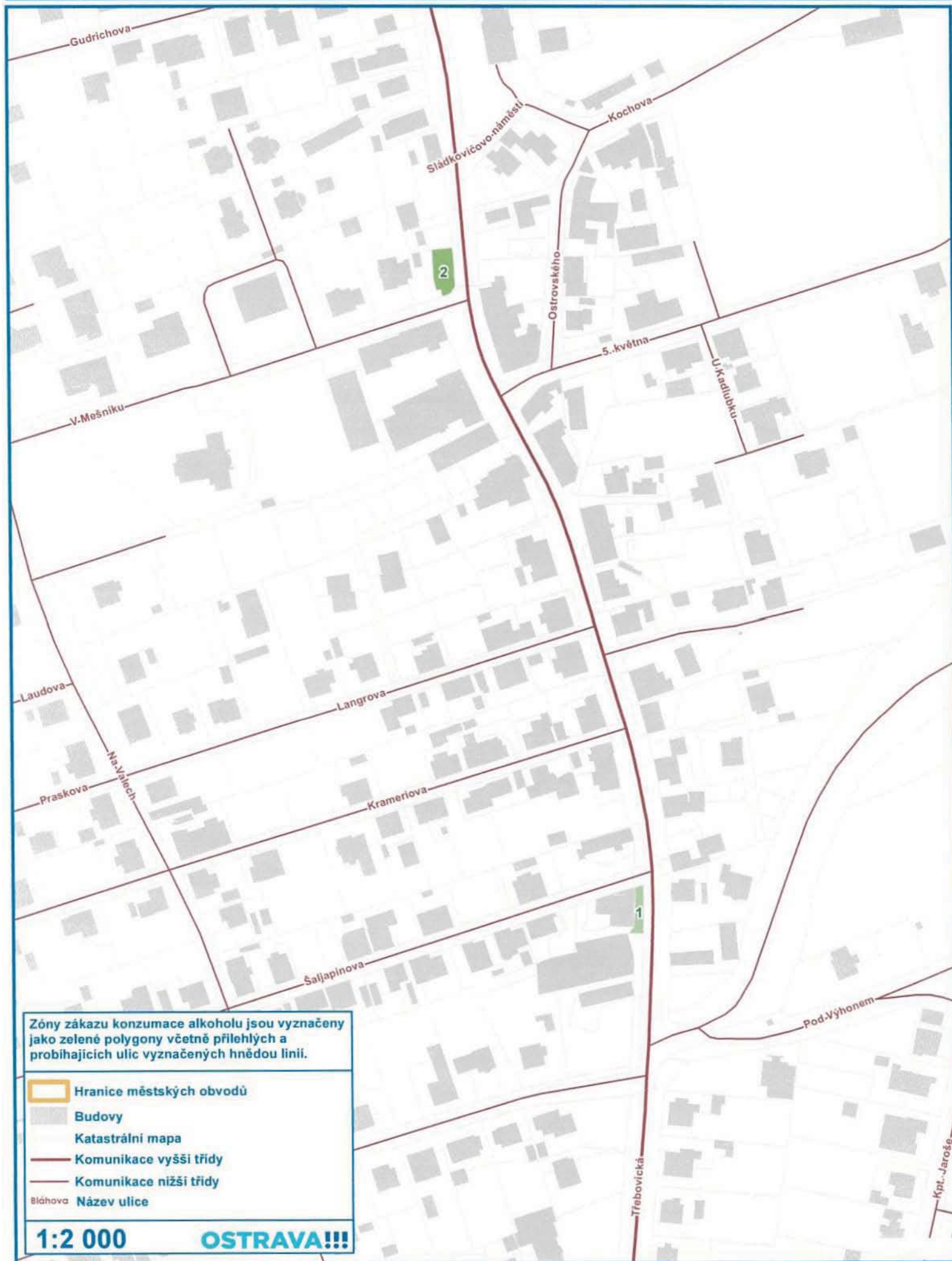




TŘEBOVICE:

1. pozemek p.č. 625/16 v k.ú. Třebovice ve Slezsku
2. pozemek p.č. 326 v k.ú. Třebovice ve Slezsku

# Zóny se zákazem konzumace alkoholu - Třebovice

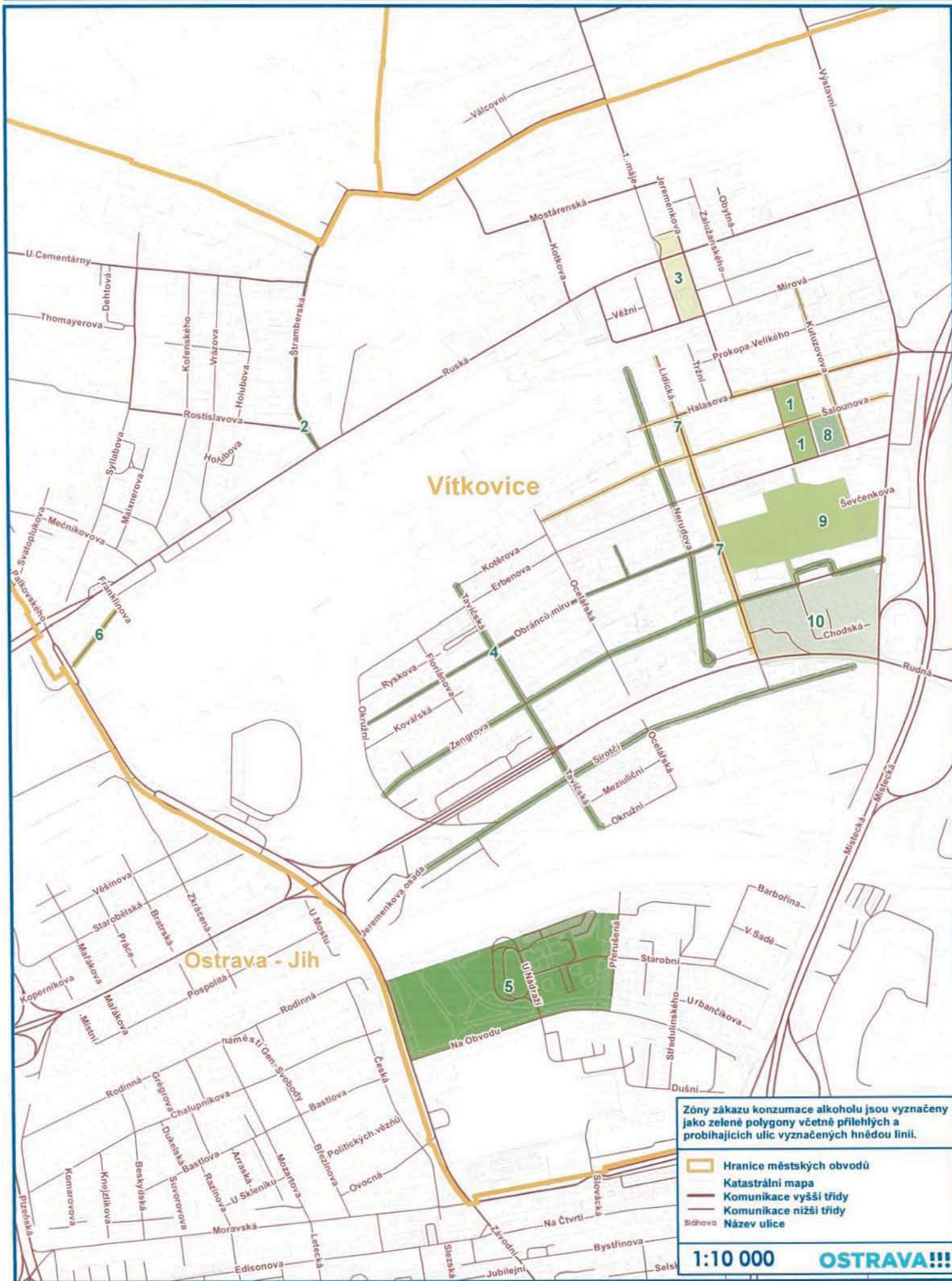


## VÍTKOVICE:

1. nám. Jiřího z Poděbrad
2. ulice Štramberská
3. Mírové náměstí
4. ulice Tavičská, ulice Zengrova, ulice Nerudova, ulice Sirotčí a ulice Obránců míru
5. prostranství před nádražím ČD, vymezené ulicemi Přerušená, Na Obvodu a Závodní
6. ulice Franklinova a Sovova
7. ulice Lidická, Halasova, Šalounova a Kutuzovova
8. park na pozemku p.č. 576/3 v k.ú. Vítkovice
9. Sad Jožky Jabůrkové na pozemcích p.č. 480/17, 471/1, 477 a 348/11 v k.ú. Vítkovice
10. oblast ohraničená ulicemi Zengrova, Lidická, Rudná a Výstavní



# Zóny se zákazem konzumace alkoholu - Vítkovice



Zóny zákazu konzumace alkoholu jsou vyznačeny jako zelené polygony včetně přilehlých a probíhajících ulic vyznačených hnědou linií.

-  Hranice městských obvodů
-  Katastrální mapa
-  Komunikace vyšší třídy
-  Komunikace nižší třídy
-  Název ulice

**1:10 000** **OSTRAVA!!!**