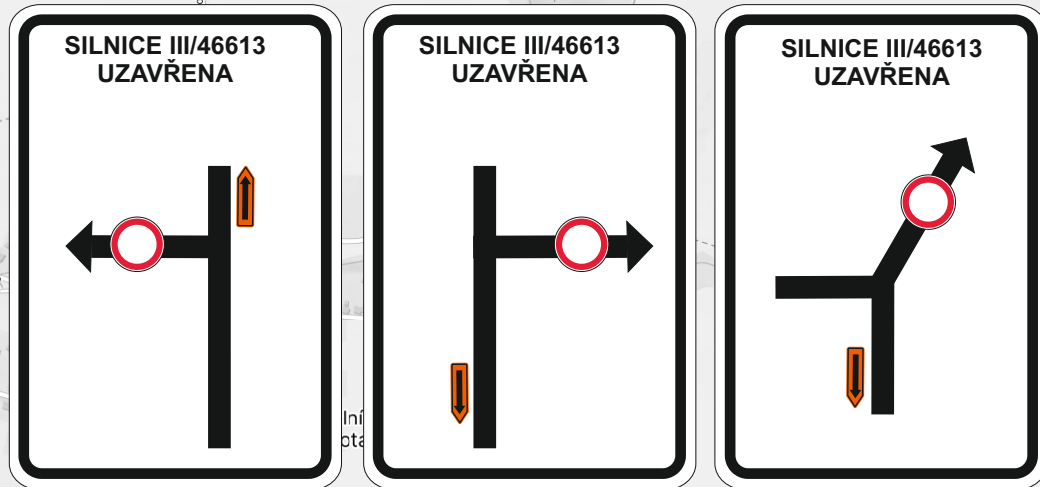
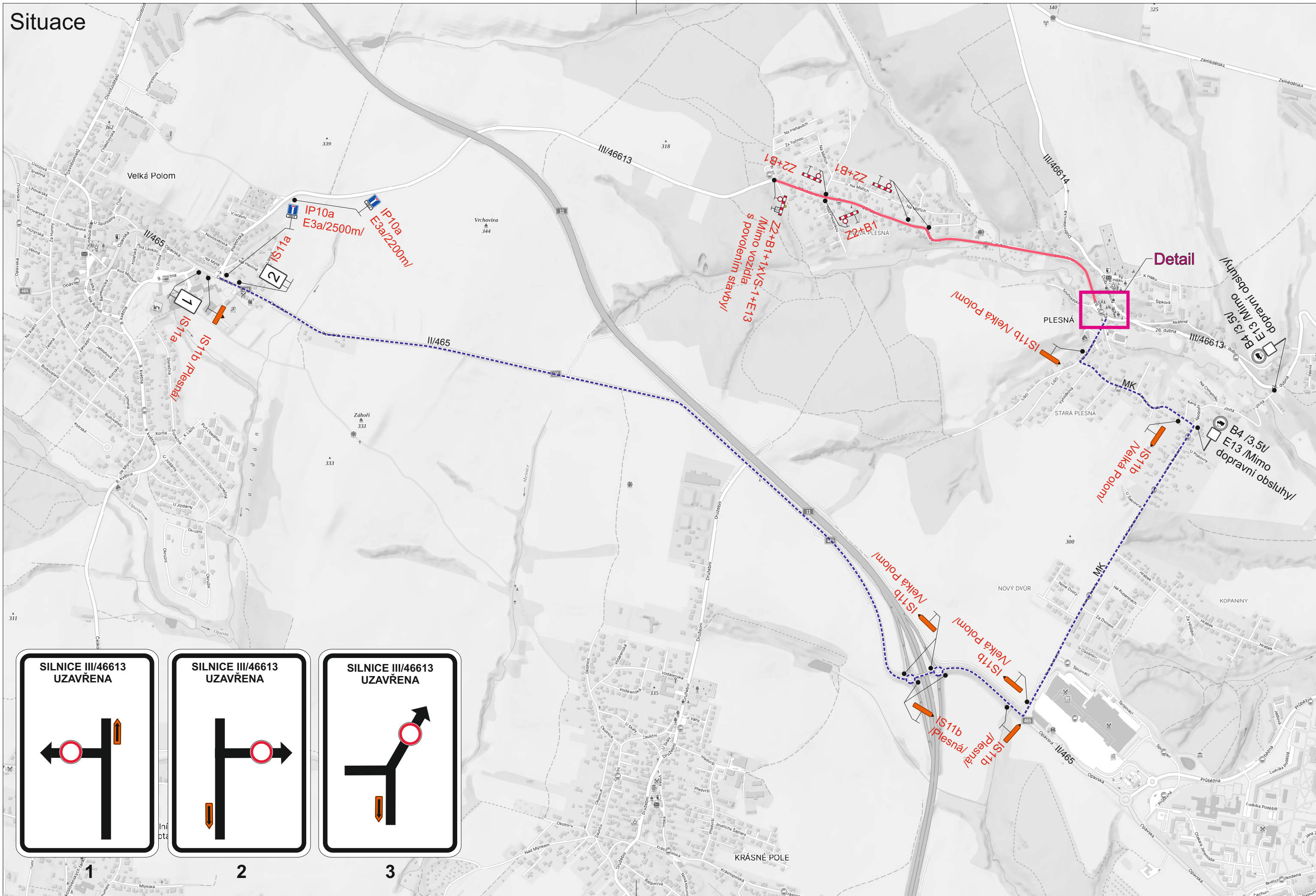


# Situace

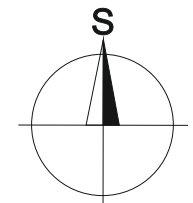


## Legenda:

- B4 Trvalé dopravní značení
- IP10a Přechodné dopravní značení

- Uzavřený úsek
- Objízdná trasa

Trvalé dopravní značení, které je v rozporu s přechodným dopravním značením, bude zakryto.  
 Dopravní značení B28 s datem platnosti bude umístěno 7 dní před zahájením stavby.



Vypracoval: Bc. Martin Bodlák	Datum: 24.5.2024	<b>SEKNE</b> SEKNE, spol. s r.o. Hamerská 12, 772 00 Olomouc DIČ: CZ62363701 tel./fax: 585 311 867
Název akce: <b>Oprava silnice III/46613                  Ostrava-Plesná, 2.úsek</b>		
Název objektu: Přechodné dopravní značení	Formát: 3xA4	Č. výkresu: 1
Příloha: Úplná uzavírka silnice III/46613		Č. soupravy: