

NKP DŮL MICHAL



Čs. armády 413/95

Ostrava – Michálkovice

www.dul-michal.cz



Rozvodna

Mechanické dílny

Strojovna

Třídírna uhlí

Řetízkové šatny

Správní budova

Kotelna

Těžní budova a těžní věž



historie dolu

- Důl byl založen roku 1843
- Od roku 1856 jej vlastnila společnost SDF
- Po roce 1912 byl kompletně přestavěn a modernizován



současná podoba dolu



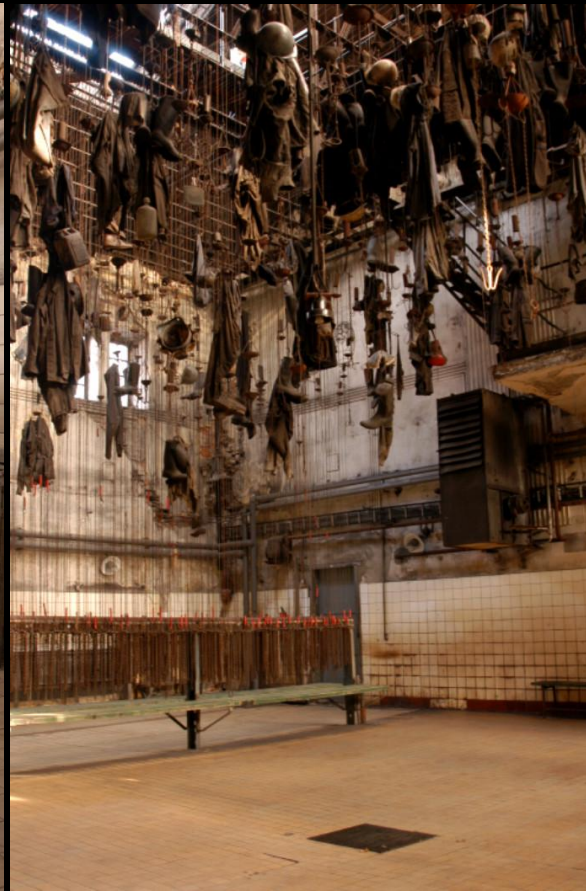
- Roku 1956 byla přistavěna tzv. vstupní budova
- Roku 1995 byl areál prohlášen za Kulturní památku a roku 2000 pak za Národní kulturní památku
- Celý areál je kotevním bodem ERIH





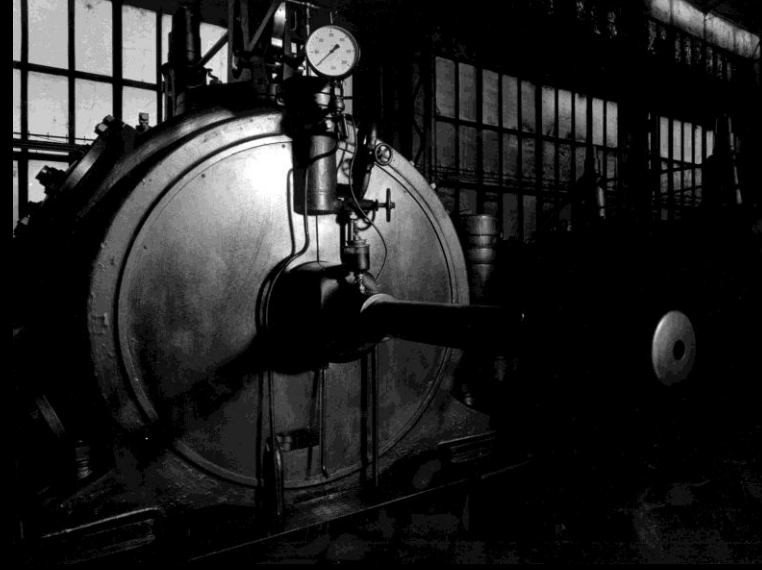
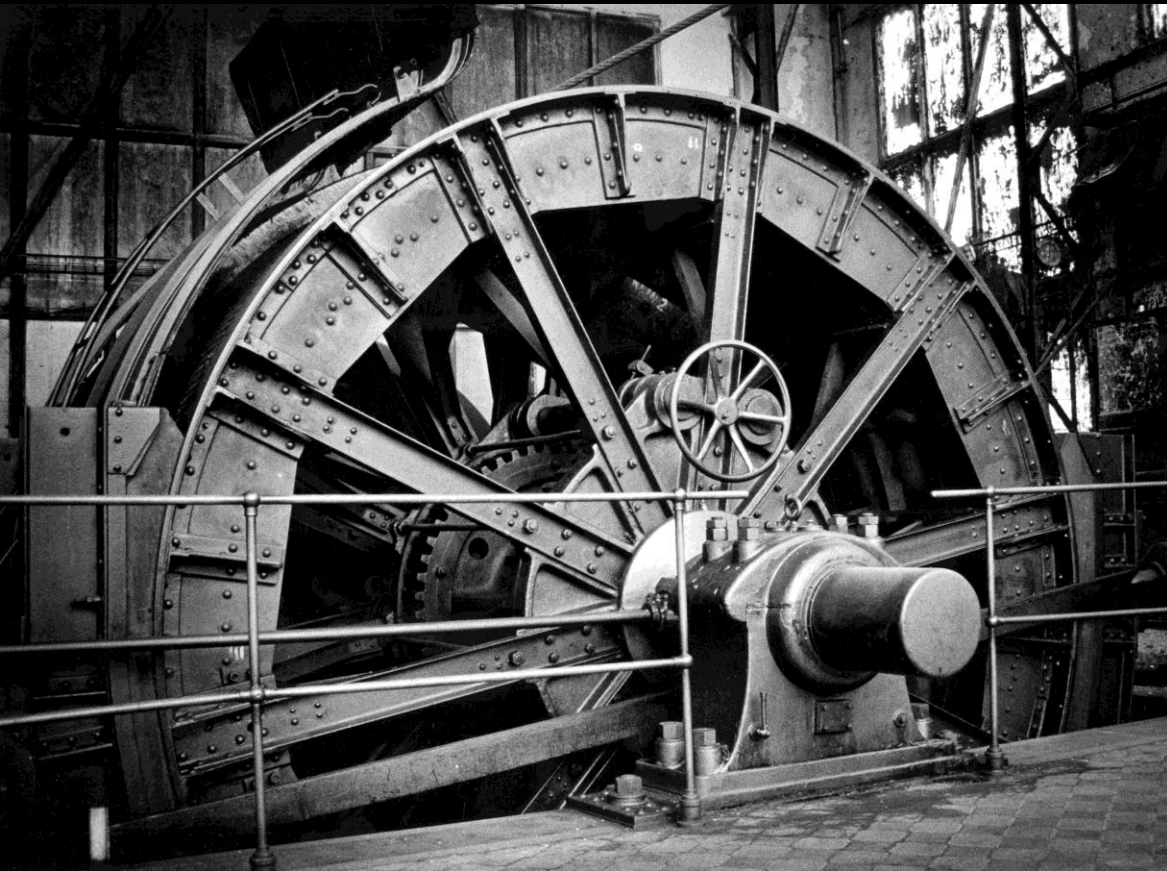






interiéry

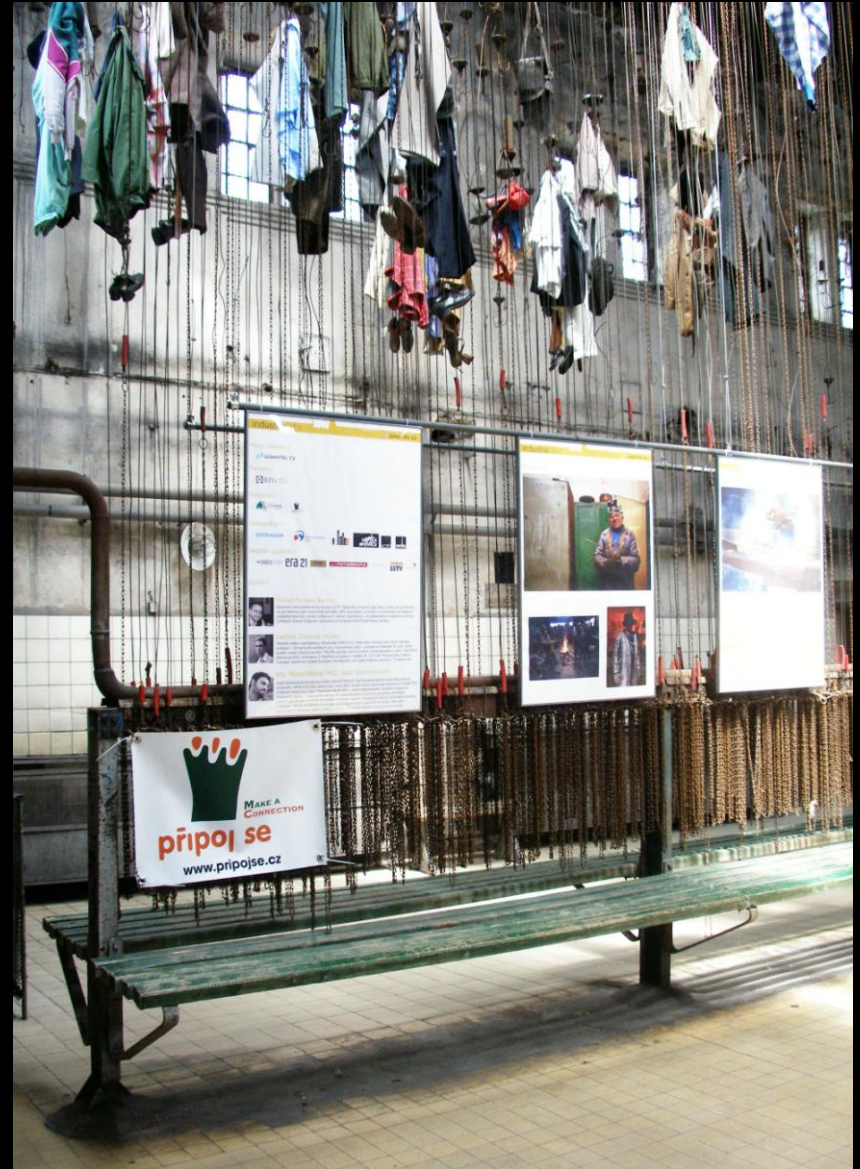
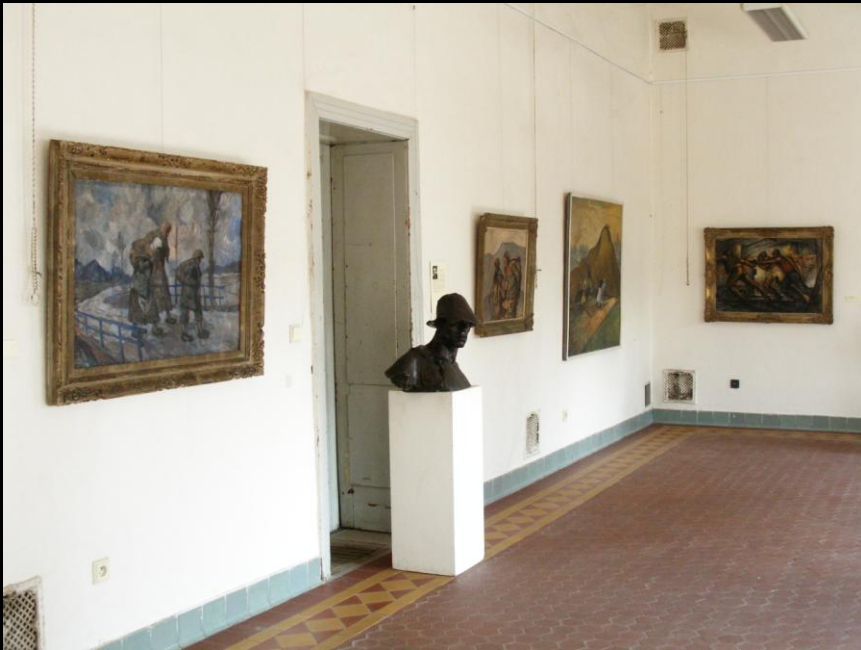






výstavní prostory







volný čas





Strojovna

Do strojovny mly přístup jen povolané osoby (strojnici).

Úkol:
Zjistěte podle informačních popisů jaké typy strojů se zde nacházejí a zapíšte je do sešitu. Přičiňte popisy funkcí k jednotlivým strojům.

A. Stroj na stlačování, zhušťování a přemísťování vzdušín.

B. Stroj navíjející lano, na kterém jsou zavěšeny klece pro horníky a výtah pro vozíky s uhlím.

C. Stroj převádějící střídavý elektrický proud na stejnosměrný (ten umožňoval snadší ovládní stroje, který byl takto poháněn).



Strojovna, Dabí, Michael Peter Cingr

vzdělávání

Děkuji za pozornost

Autoři fotografií:

**Čočková, Grymová, Hrdina,
Jordánová, Rener, Rucki**